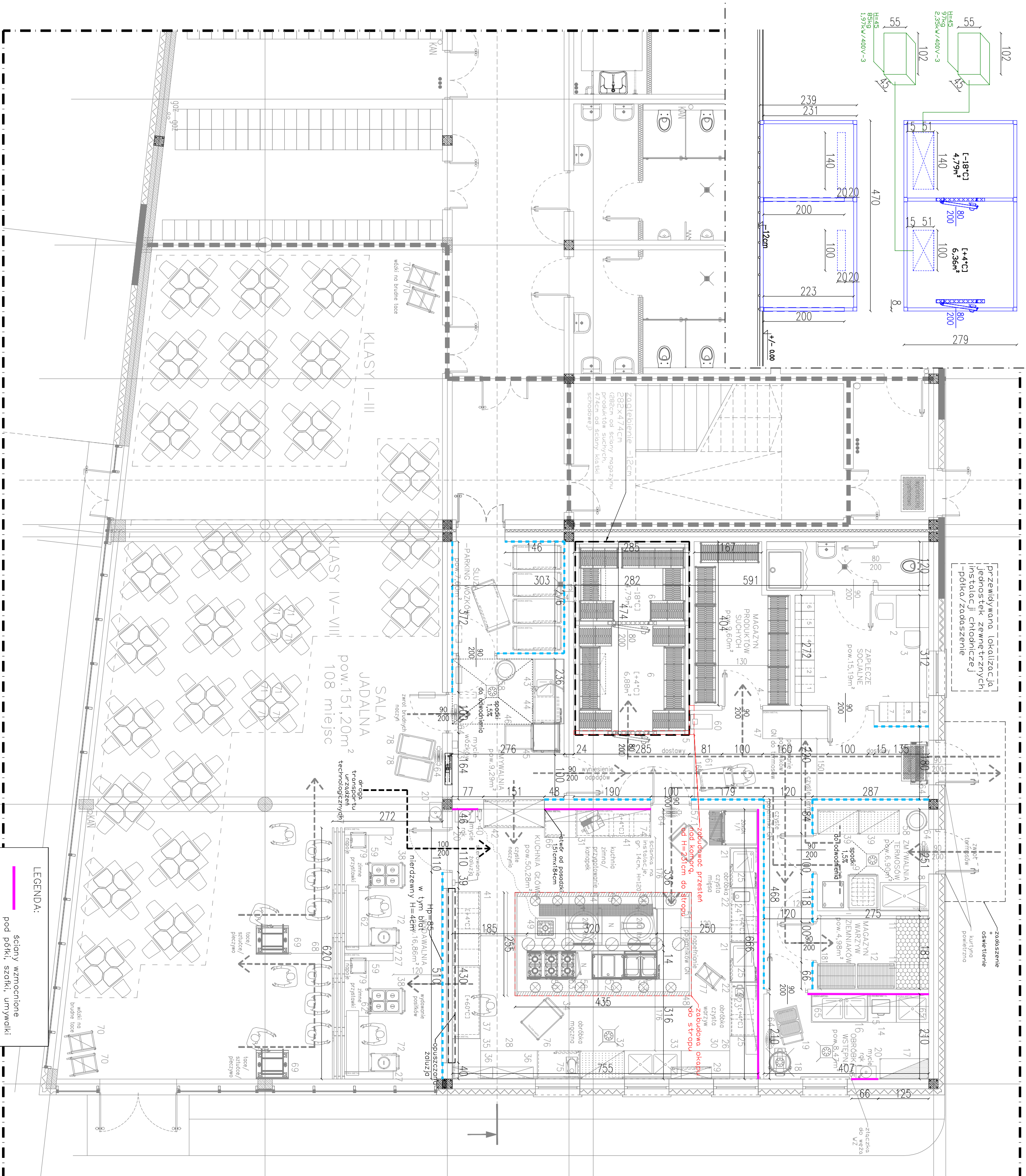
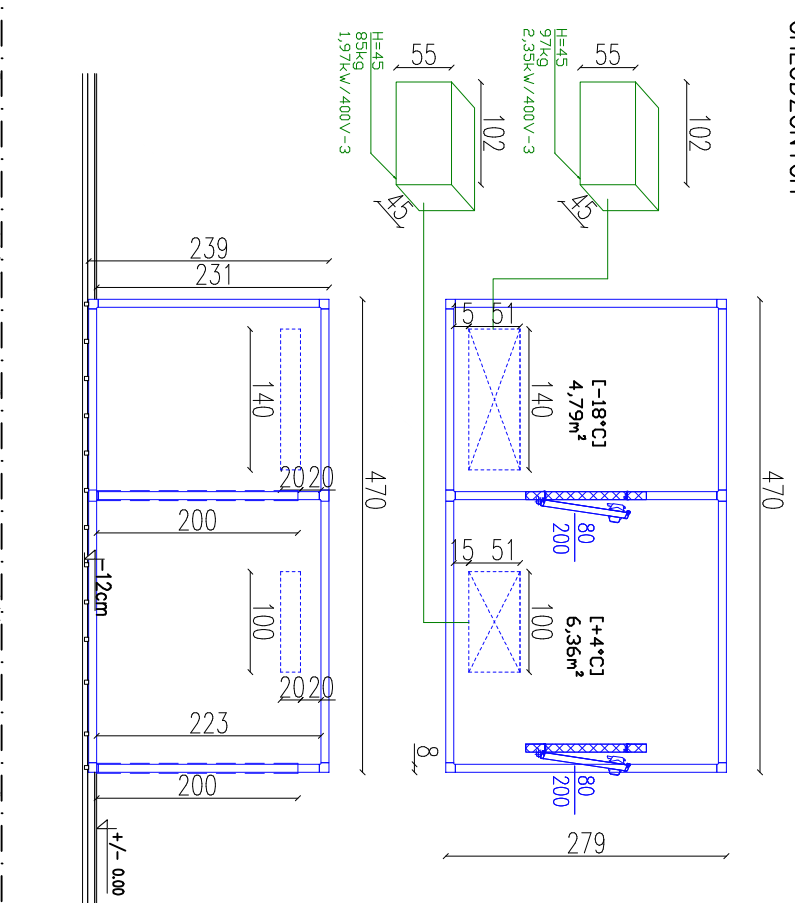


BLOK KOMÓR  
CHŁODZONYCH



- |   |  |
|---|--|
| ZESTAWIENIE WPOSAŻENIA – BLOK ZMIENIA PRZEDSZKOŁA |  |
| 1.  | stołki precownicze, 400x480x1800H                                      |
| 2.  | stołki, 800x800x760H   |
| 3.  | krzesła  |
| 4.  | zestaw regłów systemowych, gr=50cm, H=180cm                            |
| 5.  | blok kofor chłodzonych, 2790x4700x2390H                                |
| 6.  | zestaw regłów systemowych, gr=50cm, H=180cm                            |
| 7.  | wałek zamykany, 1200x600x850H  |
| 8.  | basen do mycia termosew i pojemników GN, 1200x700x850H                 |
| 9.  | zmywarka do termosew i pojemników GN, 1200x700x850H                    |
| 10.   | szafa mobilna do przewozu pojemników GN, 520x650x420H                  |
| 11.   | poleta magazynowa, 1200x800x160H                                       |
| 11.1.   | połt-poleta magazynowa, 600x800x160H                                   |
| 12.   | regal magazynowy, 920x610x1820H  |
| 13.   | siół z basenem, 800x700x850H – isniejęcy                               |
| 14.   | siół z pęką dolną, 700x700x850H  |
| 15.   | sterylizator jny – isniejęcy   |
| 16.   | siół z 2 komorami zlewniowisko i pęką dolną, 1400x700x850H – isniejęcy |
| 17.   | regal odciekowy, 1200x500x1800H – isniejęcy                            |
| 18.   | obieraczka ziemniaków / woryz okropowy, 450x550x950H                   |
| 19.   | basen mobilny do piknika ziemniaków i woryz 700x580x50H                |
| 20.   | umywalka bezdłkowana do rk, 450x320x140H                               |
| 21.   | siół z komorą zlewniowisk, zamykany dzwini suwanymi, 1000x700x850H     |
| 22.   | siół chłodniczy z bkiem 2 szuflid 1,325x700x850H                       |
| 23.   | kojniczo woryz – isniejęcy   |
| 24.   | wilk do męsa, 260x600x380H   |
| 25.   | pęk wiskowa, 1700x300x250H   |
| 26.   | siół z pęką, 1050x700x850H   |
| 27.   | boks, 1200x180x750H  |
| 28.   | siół z pęką, 1400x700x850H – isniejęcy                                 |
| 29.   | szafa wiskowa, zamykany, 1000x300x600H                                 |
| 30.   | siół z pęką, 1200x700x850 – isniejęcy                                  |
| 31.   | kojniczo woryz – isniejęcy   |
| 32.   | regal z pękami perforowanymi, 1100x700x1800H                           |
| 33.   | bosen 2-komorowy, 1400x700x850H – isniejęcy                            |
| 34.   | wałek 2-pękowy, odciekowy, 925x610x900H                                |
| 35.   | siół z pęką, 1000x700x850H   |
| 36.   | szafa wiskowa – otwarta, 1000x300x600H                                 |
| 37.   | siół „zięty”, 1800x700x850H  |
| 38.   | wałek hemorowy, 930x600x850H   |
| 39.   | regal odciekowy, 1000x600x1800H  |
| 40.   | zestaw z węłem 3,0m – do napelniania                                   |
| 41.   | siół chłodniczy, 1825x700x850H   |
| 42.   | szafa przedlwa, 1500x700x1820H – isniejęcy                             |
| 43.   | siół mycia wiskowa, 1600x180x870H                                      |
| 44.   | zmywarka podblatowa, 572x630x814H                                      |
| 45.   | zmywarka koprturona – błowa, 760x93x1485(942H)                         |
| 46.   | siół odciekowy z powochnici na kosze, 700x600x870H                     |
| 47.   | siół z szdką otwrtą i pęką, 1600x700x850H                              |
| 48.   | okap centralny wylwny, z filtracj multiofikonową, 4350x2550x400H       |
| 49.   | taborer gazowy, 560x600x400H – isniejęcy                               |
| 50.   | trzon gazowy, 6-półnikowy z powiększonym piekarnikiem, 1200x700x900H   |
| 51.   | siół odciekowy, 1750x600x900H  |
| 52.   | poletnia wielofunkcyjna 28 ltr, 800x700x900H                           |
| 53.   | urządzenie do gotowania w wodzie 2 x 23 ltr, 800x700x900H              |
| 54.   | kościł woryzły 200 ltr, 900x900x900H                                   |
| 55.   | stomowisko okropacza, 450x900x900H                                     |
| 56.   | stomowisko odciekacza, 400x700x900H                                    |
| 57.   | piec koniecyjny porowy o poj. 20xGN/1, 860x910x1810H                   |
| 57.1.   | piec wiskowy do pieca, 760x650x1740H                                   |
| 58.   | mobilny pojemnik na odpady, 605 / H584                                 |
| 59.   | łoda wydawa, 2740x600x750H   |
| 60.   | waga magazynowa, 420x625x165H  |
| 61.   | wałek transportowy 830x540x870H  |
| 62.   | podstawa ciepła, 1600x300x350H   |
| 63.   | kolumna do napelniania wodą – garów na trzonie, L=470x300              |
| 64.   | łomo owadobójcza   |
| 65.   | pęk wiskowa, 1450x300x250H   |
| 66.   | siół z 4 szuflidami, 800x700x850H                                      |
| 67.   | pęk do przesuwnia łoc, L=6200, D=300                                   |
| 68.   | barierka systemowa, L=1050x750H  |
| 69.   | pojemnik, 800x705x1275H  |
| 70.   | wałek na brudne łoc, 450x600x1500H                                     |
| 71.   | łoc topeżowa 453x355   |
| 72.   | mobilny podgrzewacz łatery, 700x450x900H                               |
| 73.   | zestaw do mycia planowego, 178x135x255H                                |
| 74.   | pęk wiskowa, 1300x300  |
| 75.   | mikser planetarny, 240x42x850H   |
| 76.   | siół zamykany dzwini suwanymi, 1050x700x850H                           |
| 77.   | regal magazynowy, 1070x550x930H  |
| 78.   | wałek serwisowy, 1070x550x930H   |
| 79.   | termos na pojł 10l, 390x390x90H  |

OBIEKT	PRZEDSZKOLE, ŚWIERADÓW ZDRÓJ			Branża: Technologia	50-122 Wrocław ul. Świdzka 8 tel. 604 953 893
INWESTOR	URZĄD MIASTA W ŚWIERADOWIE ZDRÓJU			Stadium: PB	
PROJEKTANT	mgr inż. Ryszard Działożdzik		Podpis		
	inż. arch. Marcin Dorosz		Podpis		
OPRACOWANIE				Data: 08.06.2018	
RSKNIK	WYTYCZNE BUDOWLANE – BLOK ŻYWIENIA			Skala: 1/75	

## ZESTAWIENIE WYPOSAŻENIA – BLOK ŻYWIENIA PRZEDSZKOLA