

PROJEKTOWANIE I NADZORY  
KONSULTING INŻYNIERYJNY

BIURO PROJEKTÓW I USŁUG BUDOWNICTWA  
**AJD PROJEKT**

Sieci, instalacje i przyłącza:  
- wodne  
- kanalizacyjne  
- gazowe  
- ciepłownicze

Wentylacja i klimatyzacja  
Przydomowe oczyszczalnie ścieków  
Stawy, budowle hydrotechniczne  
Budowle inżynierskie, drogi i mosty  
Przedmiary, kosztorysy, operaty wodno-prawne  
Instalacje solarne i fotowoltaiczne  
Certyfikaty energetyczne

STAROSTWO POWIATOWE  
w LUBANIU

Wydział Architektoniczno-Budowlany  
65-800 Lubiąż, ul. Mickiewicza 2  
tel. 75 64 64 332, 335-337

59-820 Leśna, ul. Kościuszki 5/2A | NIP:613-104-78-73 | BIURO PROJEKTOWE 59-800 Lubiąż, ul. Młynarska 4 | Tel: 75 724 29 20 Fax: 75 724 20 06 [www.ajdprojekt.pl](http://www.ajdprojekt.pl)

AJD. Lubiąż. ul. Mł. 4  
w pl. in. og. m. 10. 11. 12. 13. 14. 15. 16. 17. 18. 19. 20. 21. 22. 23. 24. 25. 26. 27. 28. 29. 30. 31. 32. 33. 34. 35. 36. 37. 38. 39. 40. 41. 42. 43. 44. 45. 46. 47. 48. 49. 50. 51. 52. 53. 54. 55. 56. 57. 58. 59. 60. 61. 62. 63. 64. 65. 66. 67. 68. 69. 70. 71. 72. 73. 74. 75. 76. 77. 78. 79. 80. 81. 82. 83. 84. 85. 86. 87. 88. 89. 90. 91. 92. 93. 94. 95. 96. 97. 98. 99. 100. 101. 102. 103. 104. 105. 106. 107. 108. 109. 110. 111. 112. 113. 114. 115. 116. 117. 118. 119. 120. 121. 122. 123. 124. 125. 126. 127. 128. 129. 130. 131. 132. 133. 134. 135. 136. 137. 138. 139. 140. 141. 142. 143. 144. 145. 146. 147. 148. 149. 150. 151. 152. 153. 154. 155. 156. 157. 158. 159. 160. 161. 162. 163. 164. 165. 166. 167. 168. 169. 170. 171. 172. 173. 174. 175. 176. 177. 178. 179. 180. 181. 182. 183. 184. 185. 186. 187. 188. 189. 190. 191. 192. 193. 194. 195. 196. 197. 198. 199. 200. 201. 202. 203. 204. 205. 206. 207. 208. 209. 210. 211. 212. 213. 214. 215. 216. 217. 218. 219. 220. 221. 222. 223. 224. 225. 226. 227. 228. 229. 230. 231. 232. 233. 234. 235. 236. 237. 238. 239. 240. 241. 242. 243. 244. 245. 246. 247. 248. 249. 250. 251. 252. 253. 254. 255. 256. 257. 258. 259. 260. 261. 262. 263. 264. 265. 266. 267. 268. 269. 270. 271. 272. 273. 274. 275. 276. 277. 278. 279. 280. 281. 282. 283. 284. 285. 286. 287. 288. 289. 290. 291. 292. 293. 294. 295. 296. 297. 298. 299. 300. 301. 302. 303. 304. 305. 306. 307. 308. 309. 310. 311. 312. 313. 314. 315. 316. 317. 318. 319. 320. 321. 322. 323. 324. 325. 326. 327. 328. 329. 330. 331. 332. 333. 334. 335. 336. 337. 338. 339. 340. 341. 342. 343. 344. 345. 346. 347. 348. 349. 350. 351. 352. 353. 354. 355. 356. 357. 358. 359. 360. 361. 362. 363. 364. 365. 366. 367. 368. 369. 370. 371. 372. 373. 374. 375. 376. 377. 378. 379. 380. 381. 382. 383. 384. 385. 386. 387. 388. 389. 390. 391. 392. 393. 394. 395. 396. 397. 398. 399. 400. 401. 402. 403. 404. 405. 406. 407. 408. 409. 410. 411. 412. 413. 414. 415. 416. 417. 418. 419. 420. 421. 422. 423. 424. 425. 426. 427. 428. 429. 430. 431. 432. 433. 434. 435. 436. 437. 438. 439. 440. 441. 442. 443. 444. 445. 446. 447. 448. 449. 450. 451. 452. 453. 454. 455. 456. 457. 458. 459. 460. 461. 462. 463. 464. 465. 466. 467. 468. 469. 470. 471. 472. 473. 474. 475. 476. 477. 478. 479. 480. 481. 482. 483. 484. 485. 486. 487. 488. 489. 490. 491. 492. 493. 494. 495. 496. 497. 498. 499. 500. 501. 502. 503. 504. 505. 506. 507. 508. 509. 510. 511. 512. 513. 514. 515. 516. 517. 518. 519. 520. 521. 522. 523. 524. 525. 526. 527. 528. 529. 530. 531. 532. 533. 534. 535. 536. 537. 538. 539. 540. 541. 542. 543. 544. 545. 546. 547. 548. 549. 550. 551. 552. 553. 554. 555. 556. 557. 558. 559. 560. 561. 562. 563. 564. 565. 566. 567. 568. 569. 570. 571. 572. 573. 574. 575. 576. 577. 578. 579. 580. 581. 582. 583. 584. 585. 586. 587. 588. 589. 590. 591. 592. 593. 594. 595. 596. 597. 598. 599. 600. 601. 602. 603. 604. 605. 606. 607. 608. 609. 610. 611. 612. 613. 614. 615. 616. 617. 618. 619. 620. 621. 622. 623. 624. 625. 626. 627. 628. 629. 630. 631. 632. 633. 634. 635. 636. 637. 638. 639. 640. 641. 642. 643. 644. 645. 646. 647. 648. 649. 650. 651. 652. 653. 654. 655. 656. 657. 658. 659. 660. 661. 662. 663. 664. 665. 666. 667. 668. 669. 670. 671. 672. 673. 674. 675. 676. 677. 678. 679. 680. 681. 682. 683. 684. 685. 686. 687. 688. 689. 690. 691. 692. 693. 694. 695. 696. 697. 698. 699. 700. 701. 702. 703. 704. 705. 706. 707. 708. 709. 710. 711. 712. 713. 714. 715. 716. 717. 718. 719. 720. 721. 722. 723. 724. 725. 726. 727. 728. 729. 730. 731. 732. 733. 734. 735. 736. 737. 738. 739. 740. 741. 742. 743. 744. 745. 746. 747. 748. 749. 750. 751. 752. 753. 754. 755. 756. 757. 758. 759. 760. 761. 762. 763. 764. 765. 766. 767. 768. 769. 770. 771. 772. 773. 774. 775. 776. 777. 778. 779. 780. 781. 782. 783. 784. 785. 786. 787. 788. 789. 790. 791. 792. 793. 794. 795. 796. 797. 798. 799. 800. 801. 802. 803. 804. 805. 806. 807. 808. 809. 810. 811. 812. 813. 814. 815. 816. 817. 818. 819. 820. 821. 822. 823. 824. 825. 826. 827. 828. 829. 830. 831. 832. 833. 834. 835. 836. 837. 838. 839. 840. 841. 842. 843. 844. 845. 846. 847. 848. 849. 850. 851. 852. 853. 854. 855. 856. 857. 858. 859. 860. 861. 862. 863. 864. 865. 866. 867. 868. 869. 870. 871. 872. 873. 874. 875. 876. 877. 878. 879. 880. 881. 882. 883. 884. 885. 886. 887. 888. 889. 890. 891. 892. 893. 894. 895. 896. 897. 898. 899. 900. 901. 902. 903. 904. 905. 906. 907. 908. 909. 910. 911. 912. 913. 914. 915. 916. 917. 918. 919. 920. 921. 922. 923. 924. 925. 926. 927. 928. 929. 930. 931. 932. 933. 934. 935. 936. 937. 938. 939. 940. 941. 942. 943. 944. 945. 946. 947. 948. 949. 950. 951. 952. 953. 954. 955. 956. 957. 958. 959. 960. 961. 962. 963. 964. 965. 966. 967. 968. 969. 970. 971. 972. 973. 974. 975. 976. 977. 978. 979. 980. 981. 982. 983. 984. 985. 986. 987. 988. 989. 990. 991. 992. 993. 994. 995. 996. 997. 998. 999. 1000.

ly  
nt

## DOKUMENTACJA PROJEKTOWA DO ZGŁOSZENIA ROBÓT BUDOWLANYCH

<b>TEMAT:</b> BUDOWA PRZYŁĄCZA WODOCIĄGOWEGO DO BUDYNKU MIESZKALNEGO W ŚWIERADOWIE-ZDRÓJ PRZY UL. LWÓWECKIEJ 32 NA DZ.NR 8 AM-11 OBR.0003.	
INWESTOR:	<b>Gmina Miejska Świeradów-Zdrój</b> <b>ul. 11 Listopada 35</b> <b>59-850 Świeradów- Zdrój</b>
BRANŻA:	<b>INSTALACYJNA</b>
ADRES INWESTYCJI:	dz. nr 8, dz. nr 15 obr.0003 ŚWIERADÓW-ZDRÓJ, AM-11.

PROJEKTANT :	<b>mgr inż. Jerzy Dec</b> Upr.bud.w specjalności instalacje sanitarne Nr 64/DOŚ/03 <b>DOIIB Nr DOŚ/WM/0165/01</b>	<b>mgr inż. Jerzy Dec</b> <b>UPRAWNIENIA BUDOWLANE</b> do projektowania i kierowania robotami budowlanymi bez ograniczeń w specjalności instalacyjnej w zakresie sieć instalacji i urządzeń wodociągowych i kanalizacyjnych. ciepłych wentylacyjnych i gazowych Nr ew. 64/DOŚ/03, Nr 2265/51
--------------	---	--

KWIECIEŃ 2016 r.

## SPIS TREŚCI

### **I CZĘŚĆ OPISOWA.**

#### **1. WSTĘP**

1.1 Inwestor	str.1
1.2 Jednostka projektowa	str.1
1.3 Przedmiot opracowania	str.1
1.4 Podstawa opracowania	str.1
1.5 Zakres opracowania	str.2

#### **2. ROZWIĄZANIE PROJEKTOWE.**

2.1 Projektowane zagospodarowanie terenu.	str.2
2.1.1 Przyłącze wodociągowe.	str.2
2.2 Roboty ziemne	str.4
2.3 Zestawienie danych technicznych	str.5
2.4 Wymagania ogólne	str.6

### **II. CZĘŚĆ RYSUNKOWA**

Rys.1. Projekt zagospodarowania działki. Skala 1:1000	str.8
Rys.2. Profil przyłącza wodociągowego. Skala 1:100/200	str.9
Rys.3. Schemat przyłącza wodociągowego.	str.10

### **III. ZAŁĄCZNIKI**

Załącznik 1. Warunki techniczne przyłączenia do sieci wodociągowej.	str.12
---	--------

## **I. CZĘŚĆ OPISOWA**

### **1. WSTĘP.**

#### **1.1. Inwestor.**

Inwestorem zadania jest Gmina Miejska Świeradów-Zdrój z siedzibą przy ulicy 11 Listopada 35, 59-850 Świeradów-Zdrój a wnioskodawcą jest pani Magdalena Pawlak, zamieszkała przy ulicy Lwóweckiej 32 w Świeradowie-Zdrój

#### **1.2. Jednostka projektowa.**

Dokumentację projektową wykonało Biuro Projektów i Usług Budownictwa AJD PROJEKT, z siedzibą w Leśnej przy ulicy Kościuszki 5/2A.

Biuro projektowe: ul. Młynarska 4, 59-800 Lubiąż.

#### **1.3. Przedmiot opracowania.**

Przedmiotem opracowania jest wykonanie przyłącza wodociągowego dla istniejącego budynku mieszkalnego zlokalizowanego na działce ewidencyjnej nr 8 AM-11 obr. 0003 w Świeradowie-Zdroju.

#### **1.4. Podstawa opracowania.**

Podstawę opracowania stanowią:

- Zlecenie inwestora,
- Ustawa z dnia 7 lipca 1994 r. Prawo Budowlane Dz. U z 2015 roku, poz. 443 z późn. zmianami,
- Rozporządzenie Ministra Infrastruktury z dnia 12.04.2002r. w sprawie warunków technicznych jakim powinny odpowiadać budynki i ich usytuowanie Dz.U.02.75.690 z późn. zmianami,
- PN-92/B-01706- Instalacje wodociągowe. Wymagania w projektowaniu.
- Aktualne przepisy i normy branżowe,
- Mapa zasadnicza 1:1000,
- Techniczne warunki przyłączenia do sieci wodociągowej wydane przez Gminę Świeradów-Zdrój nr GMIOŚ.7021.483.2015



## 1.5. Zakres opracowania.

W zakres niniejszego projektu wchodzi:

- wykonanie przyłącza do sieci wodociągowej z rur PE-32 o łącznej długości 31,00mb,
- montaż zestawu wodomierzowego w pomieszczeniu gospodarczym zlokalizowanym w piwnicy budynku wraz z wodomierzem, zaworem antyskażeniowym oraz filtrem wodnym.
- 

## 2. ROZWIĄZANIE PROJEKTOWE.

### 2.1. Projektowane zagospodarowanie terenu.

Budynek objęty opracowaniem jest istniejącym budynkiem jednorodzinnym, zlokalizowanym na działce nr 8, AM-11, Obr.0003 w Świeradowie-Zdrój

Inwestor planuje podłączenie budynku do gminnej sieci wodociągowej. W tym celu uzyskał warunki techniczne przyłączenia od Urzędu Gminy Świeradów-Zdrój.

Projektowane przyłącze wodociągowe przedstawia Rys. nr 1 – Projekt zagospodarowania działki.

#### 2.1.1. Przyłącze wodociągowe.

Zaprojektowano wykonanie przyłącza wodociągowego z rur PE-32 o łącznej długości 31,00mb od sieci wodociągowej PVC 160 zlokalizowanej w działce nr 15 (działka drogowa – droga gruntowa) – zgodnie z Rys.Nr 1 - Projekt zagospodarowania działki.

Wpięcie wykonać w istniejącą zasuwę na wodociągu PVC160 z gwintem wewnętrznym 1” i złączem do rur PE DN1”/ø32..

Po wejściu do budynku, w pomieszczeniu gospodarczym zlokalizowanym w piwnicy, wykonać montaż zestawu wodomierzowego wraz z wodomierzem skrzydełkowym JS, filtrem wodnym oraz zaworem antyskażeniowym. Montaż zestawu wodomierzowego wraz z wodomierzem wykonać na konsoli.

Posadowienie wodociągu przedstawia Rys.Nr 2 – Profil przyłącza wodociągowego.

Rury wodociągowe ułożyć na podsypce piaskowej grubości 10cm i przysypać 10cm warstwą piasku lub pospółki oraz 20cm warstwą gruntu rodzimego. Po obsypaniu do wysokości 30 cm zaprojektowano na całej długości wodociągu taśmę ostrzegawczą PCV (niebieską) z metalową wkładką. Pozostałą część wykopu zasypać warstwą gruntu rodzimego. Grunt rodzimy użyty do obsypki i zasypki pozbawiony kamieni oraz większych brył.

STAROSTWO POWIATOWE  
w LUBANIU  
Wydział Architektoniczno-Budowlany  
59-800 Lubań, ul. Mickiewicza 2  
tel. 75 64 64 332, 335-337

**ZAPOTRZEBOWANIE NA WODĘ DLA BUDYNKU**

Punkt czerpalny	Normatywny wypływ z punktu czerpalnego qn [dm³/s]
Bateria wannowa	0,30
2x Bateria umywalkowa	2 x 0,14 = 0,28
Bateria zlewozmyw.	0,14
2 x Płuczka zbiornikowa	2 x 0,13 = 0,26
Pralka automatyczna	0,25
Σqn [dm³/s]	1,23

suma qn	q	L	d	r	v
dm³/s	dm³/s	m	mm	kPa/m	m/s
1,23	<b>0,61</b>	31,00	32 x 2	0,46	0,99

**DOBÓR WODOMIERZA:**

$q = 0,61 \text{ l/s} = 0,61 \cdot 3,6 = 2,19 \text{ m}^3/\text{h}$

Umowny przepływ dla wodomierza:  $q_w = 2 \times q = 2 \times 2,19 = 4,38 \text{ m}^3/\text{h}$

Dobrano wodomierz skrzydełkowy, jednostrumieniowy JS 2,5, dla którego:

$DN=20 \text{ mm}$

$q_n=2,5 \text{ m}^3/\text{h}$

$q_{max}=5,0 \text{ m}^3/\text{h}$

Dobrano zawór odcinający kulowy Mo58 DN25 na napływie.

Dobrano zawór odcinający kulowy Mo58 DN25 ze zintegrowanym zaworem spustowym na wypływie.

Dobrano filtr skośny do wody DN25.

Dobrano zawór zwrotny antyskażeniowy DN25 typu EA.



Układ w/w urządzeń przedstawia Rys.Nr 3 – Schemat przyłącza wodociągowego.

## 2.2. Roboty ziemne.

Roboty ziemne należy prowadzić zgodnie z normą BN-B-10736:1999 *Roboty ziemne. Wykopy otwarte dla przewodów wodociągowych i kanalizacyjnych. Warunki techniczne wykonania.*

### Trasowanie i niwelacja sieci.

Trasowanie i niwelację dna kanałów należy prowadzić zgodnie z normą BN-83/8836-02.

### Wykopy.

Wykopy do głębokości 1,0m można wykonać bez obudowy, o ścianach pionowych i szerokości równej głębokości wykopu.

Wykopy o głębokości powyżej 1,0m, wykonać z obudową, o ścianach pionowych. Odeskowanie wykonać zgodnie z normą BN-83/8836-02.

Wykopy powinny być zabezpieczone przed zalaniem wodą opadową odpowiednio wyprofilowanym terenem. W przypadku pojawienia się w wykopach wody, szczególnie podczas prac w czasie deszczu przewiduje się wypompowanie wody przy użyciu przewoźnych pomp spalinowych.

### Układanie rur, podłoże, osypka i zasypka.

Rury należy układać w wykopie na podsypce z piasku lub pospółki o grubości 10cm, a następnie zasypywać zgodnie z normami oraz zaleceniami.

Rury należy układać na dnie w ten sposób, aby leżały równo podparte na podsypce na całej swej długości.

Następnie należy wykonać obsybkę z piasku lub pospółki symetrycznie po obu stronach rury, do wysokości 30cm ponad wierzch przewodu, tak aby nie spowodować przemieszczenia lub uszkodzenia rurociągu. Obsybkę należy zagęszczać ręcznie.

Dalsze zagęszczanie gruntu może odbywać się mechanicznie.

### Odwodnienie wykopów.

Podczas prowadzenia prac budowlanych należy zawsze liczyć się z możliwością lokalnego pogorszenia warunków geotechnicznych podłoża, szczególnie uruchomienia zjawiska upłynnienia piasków (kurzawka) oraz podwyższenia poziomu wód gruntowych i jej zwiększonym dopływem do wykopów w przypadku długotrwałych opadów atmosferycznych. W przypadku stwierdzenia objawów kurzawkowych należy dno wykopu wyścielić geowłókniną, obciążając ją warstwą około 5cm żwiru, a wykopy liniowe wykonać pod osłoną bariery igłofiltrowej. Obniżenie poziomu zwierciadła wody gruntowej należy przeprowadzić w taki sposób, aby nie naruszyć struktury gruntu w podłożu realizowanego rurociągu oraz sąsiednich kanałów i studzienek. Poziom wody należy obniżyć minimum 0,5m poniżej dna wykopu, odwodnienie prowadzić całodobowo z uwagi na szkodliwość wahań zwierciadła wody na strukturę gruntu. Odwodnienie realizować należy poprzez zastosowanie bariery igłofiltrowej, niewielkie ilości wody z wykopu można usunąć wykonując w dnie zagłębienie i stosując pompy. Pompowanie wody gruntowej przerwać po całkowitym zasypaniu rurociągu.

### **2.3 Zestawienie danych technicznych.**

Długość rur PE-32	-	31,00mb
Wodomierz JS 2,5 DN20	-	1 szt
Zestaw wodomierzowy DN25	-	1 kpl
Filtr wodny DN25	-	1 szt
Zawór antyskażeniowy DN25	-	1 szt

### **2.4 Wymagania ogólne.**

Prace montażowe wykonać zgodnie z:

- Warunkami technicznymi przyłączenia do sieci wodociągowej.
- „Warunkami technicznymi wykonania i odbioru robót budowlano- montażowych. Tom II Instalacje sanitarne i przemysłowe” oraz Polskimi Normami, pod fachowym kierownictwem technicznym ze strony osoby posiadającej odpowiednie uprawnienia budowlane.



- Według projektu - odstępstwa od projektu mogą dotyczyć jedynie dostosowania instalacji do wprowadzonych zmian konstrukcyjno-budowlanych lub zastąpienia zaprojektowanych materiałów przez inne o zbliżonych charakterystykach i trwałości.

Wykonawca zobowiązany jest rozpatrywać dokumentację projektową całościowo. Wszelkie elementy nieuwjęte na rysunkach, a ujęte w opisie technicznym, lub ujęte na rysunkach, a nieuwjęte w opisie technicznym lub ewentualnych zestawieniach materiałowych, należy traktować tak jakby były ujęte we wszystkich częściach dokumentacji projektowej.

Wszystkie nazwy własne i marki handlowe elementów budowlanych, systemów, urządzeń i wyposażenia, zostały użyte w niniejszym opracowaniu w celu określenia odpowiedniego standardu wykonania i wyposażenia budynku. Wszelkie zmiany i odstępstwa od zatwierdzonej dokumentacji technicznej nie mogą powodować obniżenia wartości funkcjonalnych i użytkowych instalacji oraz trwałości eksploatacyjnej. Wszystkie materiały użyte do wykonania instalacji muszą posiadać aktualne atesty i aprobaty techniczne lub odpowiadać Polskim Normom.

Jednostka projektowa nie ponosi odpowiedzialności za niepoprawną pracę instalacji, szkody i zagrożenia wynikłe z niezastosowania się do powyższych uwag, wytycznych w przedmiotowym projekcie oraz w wyniku nieprawidłowego zastosowania systemów, materiałów i urządzeń, stosowania systemów, materiałów i urządzeń równoważnych, a także wszelkich nieuzasadnionych zmian w stosunku do niniejszego projektu podczas realizacji.

Wykonać geodezyjną inwentaryzację powykonawczą wykonanych przyłączy

Projektant:

**mgr inż. Jerzy Dec**  
UPRAWNIENIA BUDOWLANE  
do projektowania i kierowania robotami budowlanymi bez  
ograniczeń w specjalności instalacyjnej w zakresie sieci,  
instalacji i urządzeń wodociągowych i kanalizacyjnych,  
ciepłych wentylacyjnych i gazowych  
Nr ew. 64/DOS/03, Nr 2285/91



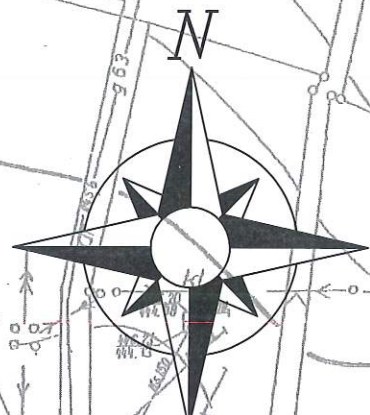
## II. CZĘŚĆ RYSUNKOWA.

STAROSTWO POWIATOWE  
w LUBANIU  
Wydział Architektoniczno-Budowlany  
59-800 Lubań, ul. Mickiewicza 2  
tel. 75 64 64 332, 335-337

# PROJEKT ZAGOSPODAROWANIA DZIAŁKI

SKALA 1:1000

STAROSTWO POWIATOWE  
W LUBANIU  
Wydział Architektoniczno-Budowlany  
59-800 Lubią, ul. Mickiewicza 2  
tel. 75 64 64 332, 335-337



## OZNACZENIA:

- obiekt objęty opracowaniem
- granice działek
- istniejący wodociąg PVC 160
- projektowane przyłącze wodociągowe
- W węzeł wodociągowy
- 8/11 numer działki ewidencyjnej

## WĘZEŁ WODOCIĄGOWY

PVC160

PVC160

Istniejąca zasuwka nawiertka  
klinowa gwintowana z miękkim  
uszczelnieniem i złączem do rur  
PE 1"/Ø32

PE-32

PE-32 L=5,50mb

PE-32 L=25,50mb

Łuk 90°

8

9

15

25

Biuro Projektów i Usług Budownictwa  
AJD PROJEKT  
59-820 Leśna, ul. Kościuszki 5/2A

## TEMAT/OBIĘKT/ADRES:

BUDOWA PRZYŁĄCZ WODOCIĄGOWEGO DLA NIERUCHOMOŚCI POŁOŻONEJ  
PRZY ULICY Lwóweckiej 32 (dz. nr 8, am 11, Obr 0003)

TYTUŁ RYS.

PROJEKT ZAGOSPODAROWANIA TERENU

INWESTOR

Gmina Miejska Świeradów-Zdrój  
ul. 11 Listopada 35 59-850 Świeradów-Zdrój

PROJEKTANT

MGR INŻ. JERZY DEC  
Uprawnienia budowlane w specjalności instalacje sanitarne  
nr:1496/86;2285/91;64/DOŚ/03, DOŚ/NM/0165/01.

ASYSTENT  
PROJEKTANTA

PIOTR KISIELEWICZ

Podpis:

Podpis:



NR RYS:

1

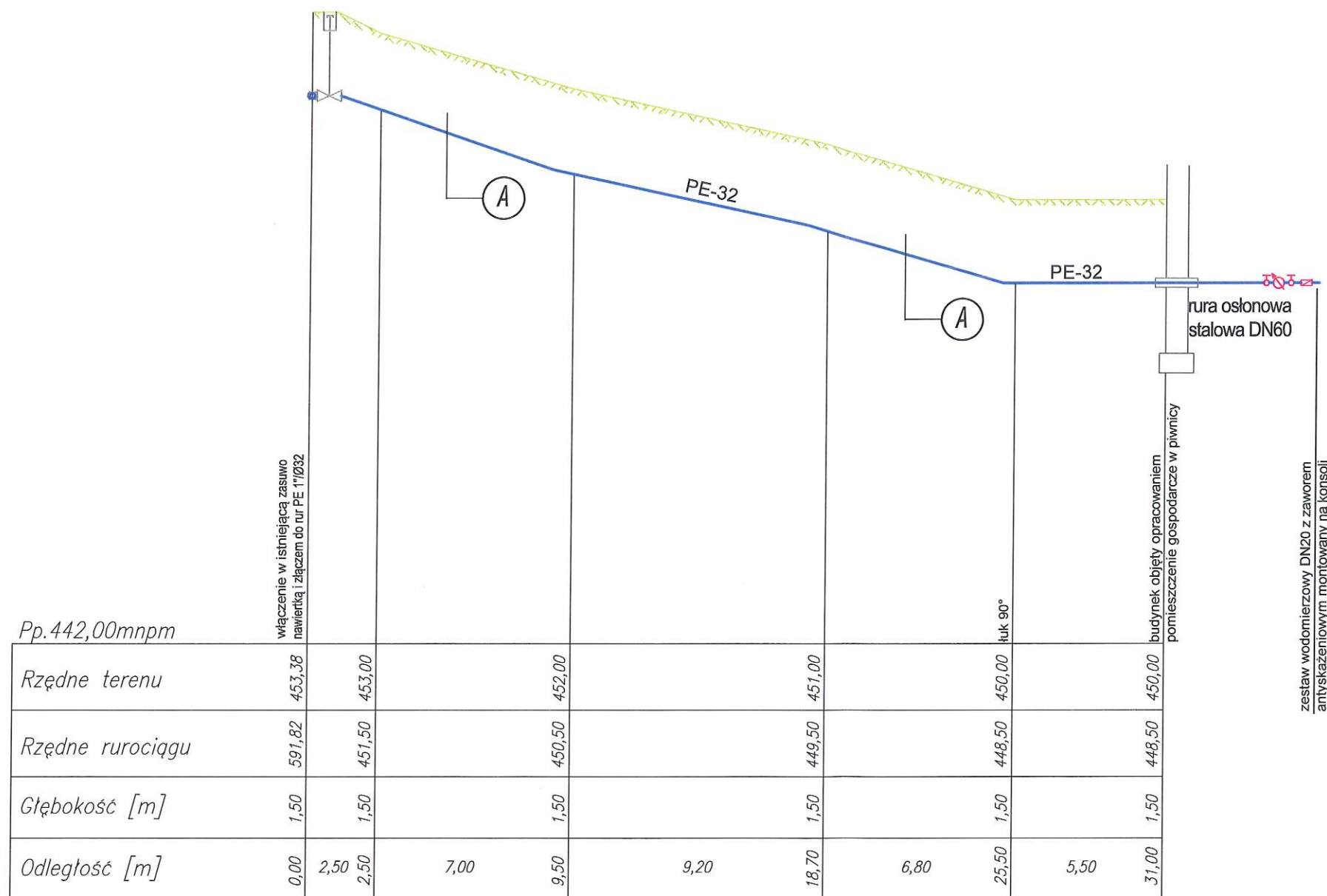
SKALA:

1:1000


Data opracowania:  
Kwiecień 2016r.

# PROFIL PRZYŁĄCZA WODOCIĄGOWEGO SKALA 1:100/200

STAROSTWO POWIATOWE  
w LUBANIU  
Wydział Architektoniczno-Budowlany  
59-800 Lubiąż, ul. Mickiewicza 2  
tel. 75 64 64 332, 335-337



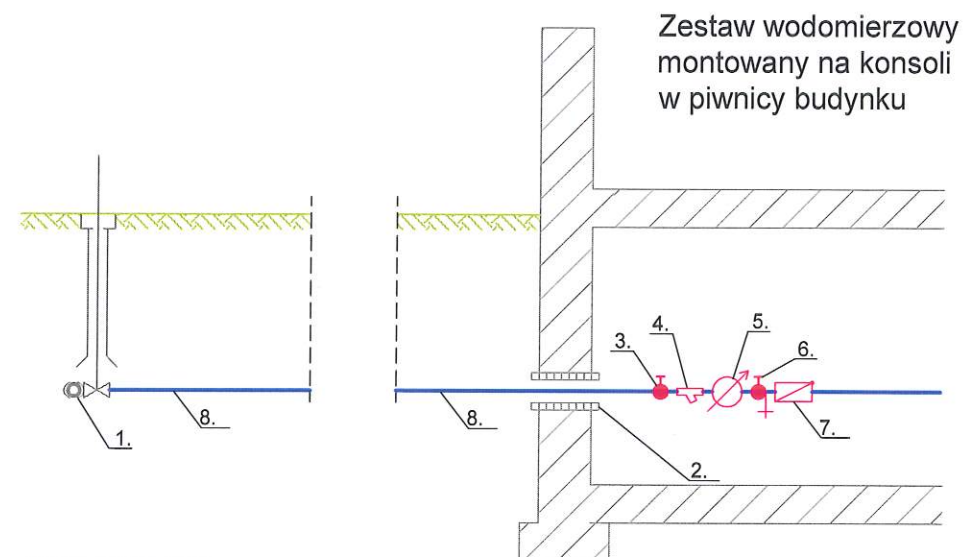
- A
- Taśma PCV niebieska z wkładką metalową
  - Warstwa gruntu rodzimego gr. 20 cm
  - Warstwa piaskowa gr.10cm
  - Rura PE-32
  - Podsypka piaskowa gr.10cm

Biuro Projektów i Usług Budownictwa AJD PROJEKT 59-820 Leśna, ul. Kościuszki 5/2A			
TEMAT/OBIEKT/ADRES: BUDOWA PRZYŁĄCZ WODOCIĄGOWEGO DLA NIERUCHOMOŚCI POŁOŻONEJ PRZY ULICY Lwóweckiej 32 (dz. nr 8, am 11, Obr 0003)			
TYTUŁ RYS.	PROFIL PRZYŁĄCZA WODOCIĄGOWEGO		NR RYS:
INWESTOR	Gmina Miejska Świeradów-Zdrój ul. 11 Listopada 35 59-850 Świeradów-Zdrój		2
PROJEKTANT	MGR INŻ. JERZY DEC Uprawnienia budowlane w specjalności instalacje sanitarne nr:1496/86;2285/91;64/DOS/03, DOS/WN/0165/01.	Podpis:	SKALA: 1:100/200
ASYSTENT PROJEKTANTA	PIOTR KISIELEWICZ	Podpis:	Data opracowania: Kwiecień 2016r.



# SCHEMAT PRZYŁĄCZA WODOCIĄGOWEGO

BIURO PROJEKTÓW I USŁUG BUDOWNICTWA  
w LUBANIU  
Wydział Architektoniczno-Budowlany  
59-800 Luban, ul. Mickiewicza 2  
tel. 75 64 64 332, 335-337



## OZNACZENIA:

- 1 - istniejąca zasuwa nawiertka
- 2 - rura ochronna,
- 3 - zawór odcinający DN25,
- 4 - filtr wodny DN25,
- 5 - wodomierz DN20,
- 6 - zawór główny ze spustem DN25,
- 7 - zawór antyskażeniowy,
- 8 - rura PE-32

Biuro Projektów i Usług Budownictwa AJD PROJEKT 59-820 Leśna, ul. Kościuszki 5/2A			
TEMAT/OBIĘKT/ADRES: BUDOWA PRZYŁĄCZ WODOCIĄGOWEGO DLA NIERUCHOMOŚCI POŁOŻONEJ PRZY ULICY Lwówcekiej 32 (dz. nr 8, am 11, Obr 0003)			
TYTUŁ RYS.	SCHEMAT PRZYŁĄCZA WODOCIĄGOWEGO	NR RYS:	
INWESTOR	Gmina Miejska Świeradów-Zdrój ul. 11 Listopada 35 59-850 Świeradów-Zdrój	3	
PROJEKTANT	MGR INŻ. JERZY DEC Uprawnienia budowlane w specjalności instalacje sanitarne nr:1496/86;2285/91;64/DOŚ/03, DOŚ/MM/0165/01.	Podpis:	SKALA:
ASYSTENT PROJEKTANTA	PIOTR KISIELEWICZ	Podpis:	Data opracowania: Kwiecień 2016r.

### III. ZAŁĄCZNIKI

STAROSTWO POWIATOWE  
w LUBANIU  
Wydział Architektoniczno-Budowlany  
59-800 Lubań, ul. Mickiewicza 2  
tel. 75 64 64 332, 335-337

*P. Magdalena Pawlak*

*ul. Lwówecka 32*

*59-850 Świeradów-Zdrój*

**WARUNKI PRZYŁĄCZENIA  
do sieci wodociągowej dla nieruchomości położonej w Świeradowie-Zdroju  
przy ulicy Lwóweckiej 32**

Na podstawie § 27 Regulaminu dostarczania wody i odprowadzania ścieków Gmina Miejska Świeradów-Zdrój informuje, że dostawę wody dla nieruchomości położonej w Świeradowie-Zdroju przy ul. Lwóweckiej 32 należy projektować według następujących zasad:

**I. TECHNICZNE WARUNKI PRZYŁĄCZENIA:**

1. Miejsce włączenia wody – istniejący wodociąg  $\varnothing$  160 oznaczony kolorem niebieskim na załączniku graficznym stanowiącym załącznik do niniejszych warunków.
2. Do budowy przyłącza wodociągowego zaleca się stosowanie rur PEHD odpowiednio oznakowanych taśmą ostrzegawczą – lokalizacyjną oraz zasuw klinowych z miękkim uszczelnieniem.

**II. PARAMETRY TECHNICZNE ZWIĄZANE Z BUDOWĄ PRZYŁĄCZA  
WODOCIĄGOWEGO ORAZ KANALIZACYJNEGO.**

Wodomierz projektować na konsoli. Lokalizować go za pierwszą zewnętrzną ścianą w piwnicy lub na parterze budynku, w miejscu wydzielonym, suchym, łatwo dostępnym, zabezpieczonym przed zalaniem wodą, działaniem mrozu oraz możliwością uszkodzenia. Za zestawem wodomierzowym przewidzieć stosowne zabezpieczenie przed wtórnym zanieczyszczeniem wody w sieci, wynikające z normy PN-EN 1717:2002.

**III. INFORMACJE FORMALNO – PRAWNE.**

1. Budowa przyłączy wymaga dokonania zgłoszenia w Starostwie Powiatowym w Lubaniu (art. 29, ust. 4, pkt. 2 oraz art. 39, ust. 1 ustawy z dnia 7 lipca 1994 roku Prawo Budowlane Dz. U. z 2013 roku poz. 1409 z póź. zm.)
2. Wybudowane przyłącze wodociągowe pozostanie własnością Odbiorcy.
3. Włączenie do sieci wodociągowej nastąpi po odbiorze końcowym stwierdzającym poprawność techniczną wybudowanego przyłącza;
4. Warunki dostawy wody przyłączonej nieruchomości określi umowa o zaopatrzenie w wodę i odprowadzanie ścieków. Do zawarcia umowy niezbędny jest dokument stwierdzający własność nieruchomości. W przypadku współwłasności umowa może zostać zawarta z właścicielem lub współwłaścicielem posiadającym łącznie powyżej 50% udziałów.
5. Po zakończeniu robót urządzenia winny zostać zinwentaryzowane geodezyjnie.

**Załączniki:**

- 1) załącznik graficzny;

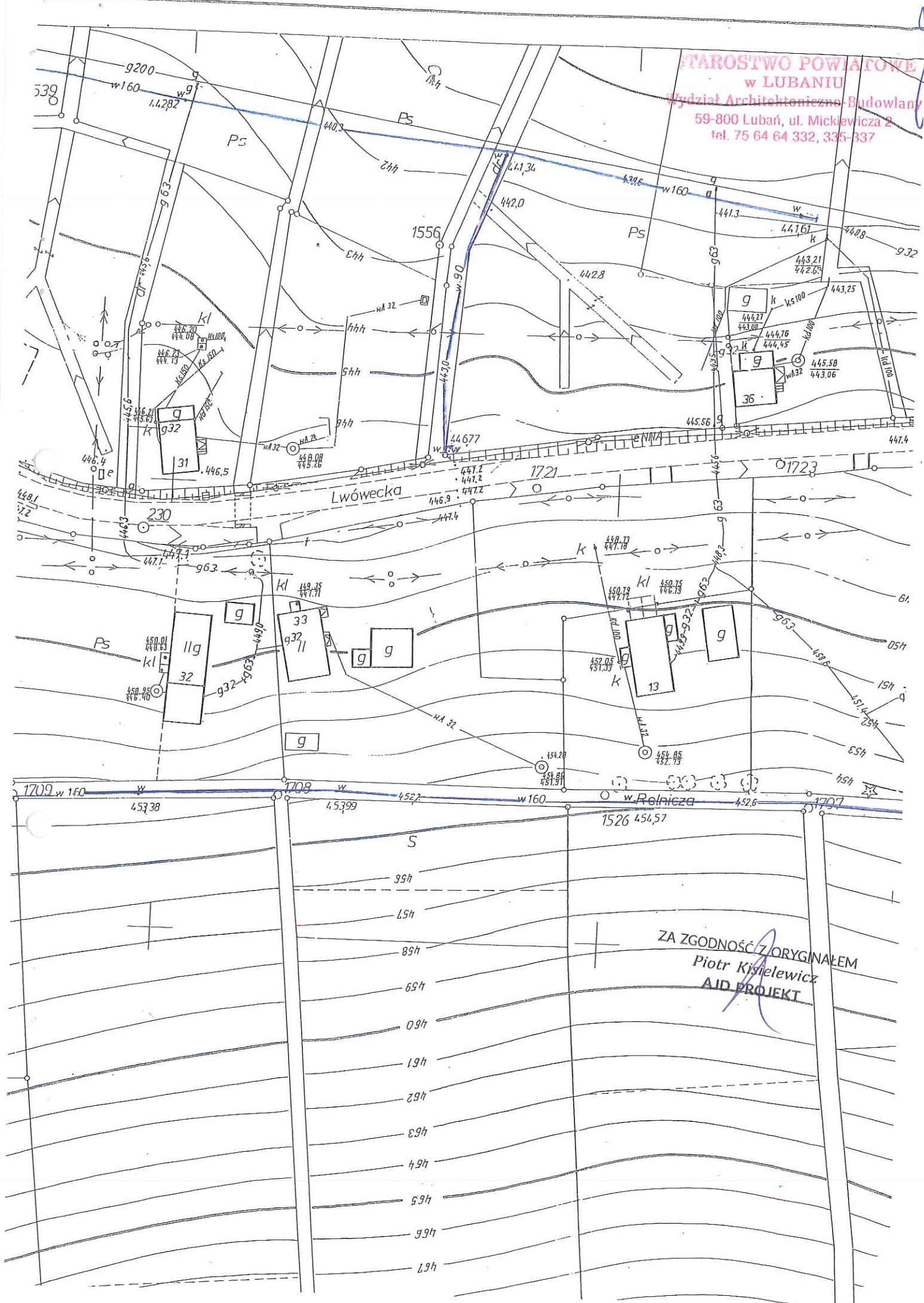
BURMISTRZ

*Roland Marciniak*

ZA ZGODNOŚĆ Z ORYGINAŁEM  
*Piotr Kisiółewicz*  
AJD PROJEKT



STAROSTWO POWIATOWE  
w LUBANIU  
Wydział Architektoniczno-Budowlany  
59-800 Lubań, ul. Mickiewicza 2  
tel. 75 64 64 332, 335-337



ZA ZGODNOŚĆ Z ORYGINAŁEM  
Piotr Kisielewicz  
AID PROJEKT