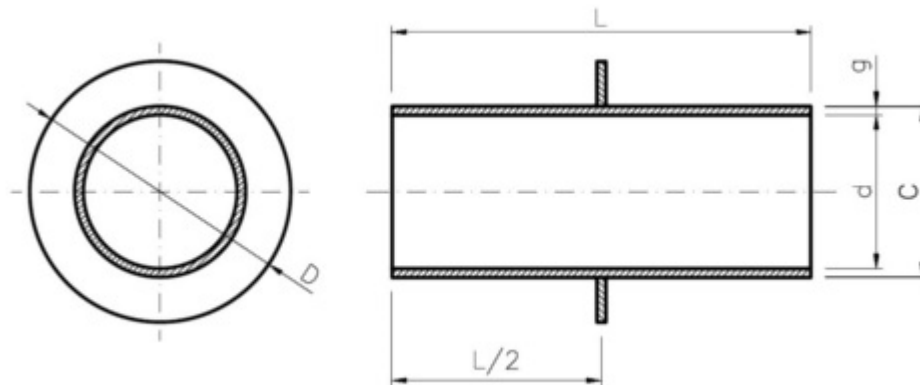


**Tuleja nierdzewna – średnica powyżej 600mm.**



L – długość tulei – odpowiadająca grubości przegrody

g – grubość ścianki – podana na rysunkach

d – średnica wewnętrzna tulei – podana na rysunkach

C – średnica zewnętrzna tulei

D – średnica kołnierza: średnica zewnętrzna tulei [C] + min. 300mm