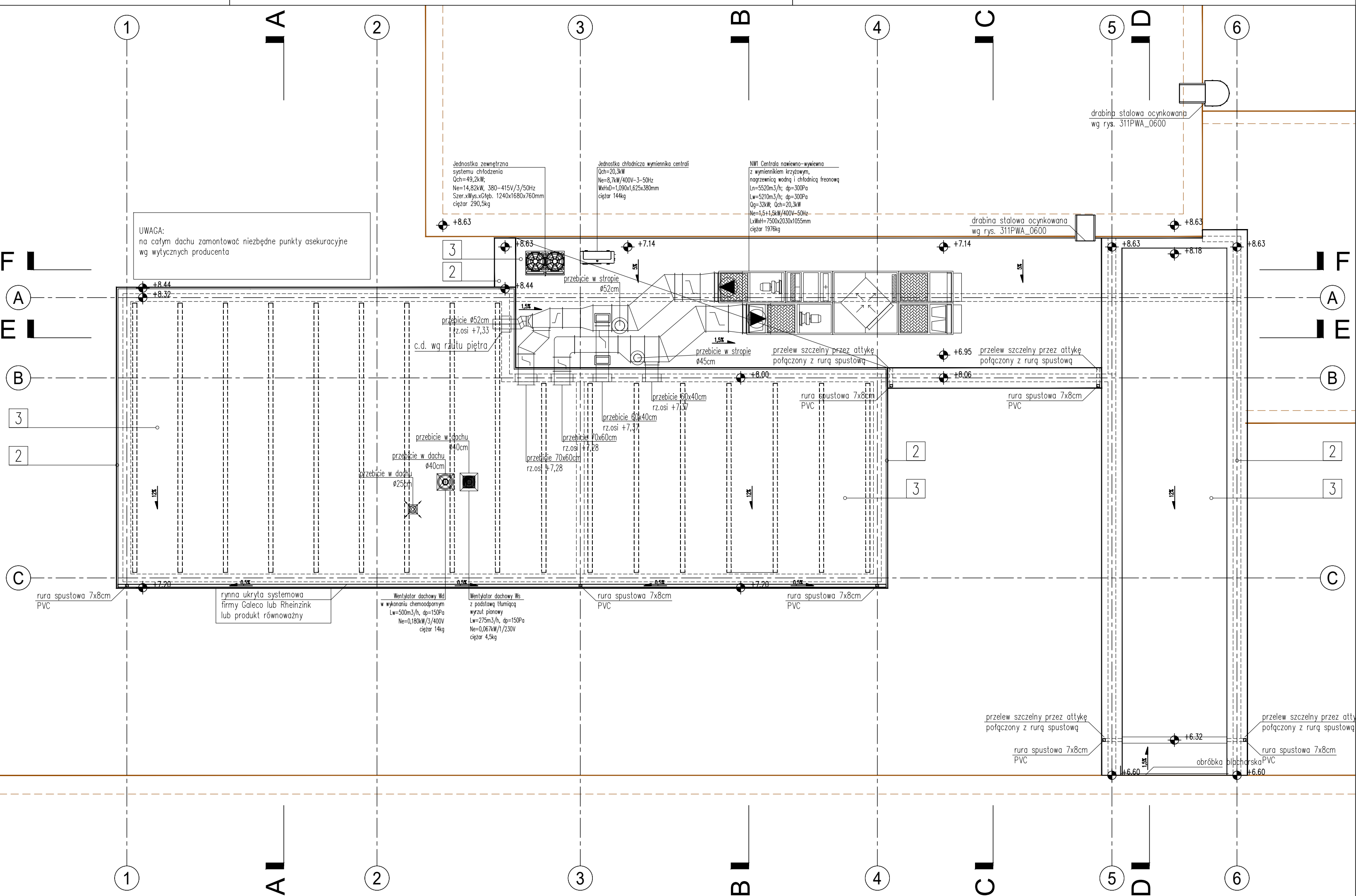


OZNACZENIA MATERIAŁÓW			
1	TYNK AKRYLOWY - gęstość 1,46–1,78 g/cm ³ - maksymalna frakcja uziarnienia 0,6 – 0,8 mm - odporny na zabrudzenia - odporny na promieniowanie UV - odporny na korozję biologiczną	kolor biały RAL 9003/ RAL 9010/ RAL 9016	
2	OBRÓBKĄ ATTYKI blacha stalowa ocynkowana gr. 0,8 mm, malowana proszkowo	kolor biały RAL 9003/ RAL 9010/ RAL 9016	
3	POKRYCIE DACHU papa polimerbitumiczna	kolor biało-zielony	
4	BUDYNEK ISTNIEJĄCY		
5	ŚLUSARKA OKIENNA I DRZWIOWA malowana proszkowo farbą strukturalną, wg rys. 311PWA_0502	kolor żółto- zielony NCS S–0570–G70Y /NCS S–0575–G90Y /NCS S 1075–G90Y	
6	RURY SPUSTOWE SCHOWANE POD TYNKIEM		
7	FASADA ALUMINIOWA ZEWNĘTRZNA SYSTEMOWA malowana proszkowo farbą strukturalną, wg rys. 311PWA_0501	kolor grafitowy RAL 7011/ RAL 7015/ RAL 7043	
8	SCHODY I PODEST ze stali ocynkowanej wg rysunku 311PWA_0004	kolor naturalny	
9	RYNNA UKRYTA	kolor biały RAL 9003/ RAL 9010/ RAL 9016	
10	PARAPET blacha aluminiowa profilowana gr. 2,0 mm, malowana proszkowo farbą strukturalną, wg rys. 311PWA_0501	kolor biały RAL 9003/ RAL 9010/ RAL 9016	
11	SZKŁO BARWIONE W MASIE/SZKŁO EMALIOWANE	kolor naturalny/kolor grafitowy	
12	DRABINA ZEWNĘTRZNA stal ocynkowana	kolor naturalny	
13	OBRÓBKĄ ATTYKI blacha stalowa ocynkowana gr. 0,8 mm, malowana proszkowo	kolor grafitowy RAL 7011/ RAL 7015/ RAL 7043	



- UWAGI OGÓLNE:
- PROJEKT JEST OBJĘTY OCHRONĄ PRAWA AUTORSKIEGO I WSZYSTKIE INFORMACJE W NIM ZAWARTE STANOWIĄ WŁASNOŚĆ AUTORÓW OPRACOWANIA /Dz.U.94.24.83 z dnia 4.02.94 r./.
 - PROJEKT NIE MOŻE BYĆ UŻYWANY, KOPIOWANY I REPRODUKOWANY W CZĘŚCI LUB CAŁOŚCI BEZ PISEMNEJ ZGODY JEGO AUTORÓW.
 - NINIEJSZE OPRACOWANIE STANOWI INTEGRALNĄ CZĘŚĆ DOKUMENTACJI PROJEKTOWEJ ZAWIERAJĄCEJ: PROJEKT BUDOWLANY /PROJEKT ARCHITEKTONICZNO-BUDOWLANY I CZĘŚĆ OPISOWĄ/, PROJEKT WYKONAWCZY /PROJEKT ARCHITEKTONICZNO-BUDOWLANY I CZĘŚĆ OPISOWĄ/, SPECYFIKACJE TECHNICZNE WYKONANIA I ODBIORU ROBÓT.
 - DOKUMENTACJA BRANŻY ARCHITEKTONICZNEJ STANOWI NADRZĘDNĄ CZĘŚĆ DOKUMENTACJI PROJEKTOWEJ.
 - WSZELKIE EWENTUALNE NIEZGODNOŚCI POMIĘDZY POSZCZEGÓLNYMI OPRACOWANIAM I DOKUMENTACJI PROJEKTOWEJ POWINNY ZOSTAĆ ZGŁOSZONE I WYJAŚNIONE Z GŁÓWNYM PROJEKTANTEM.
 - WYKONAWCA JEST ZOBOWIĄZANY DO WYKONANIA WSZELKICH PRAC ZGODNIE ZE SZTUKĄ BUDOWLANĄ, OBOWIĄZUJĄCYMI PRZEPISAMI I NORMAMI ORAZ PRZY ZACHOWANIU PRZEPISÓW BHP.
 - ZASTOSOWANE ROZWIĄZANIA MATERIAŁOWE I TECHNOLOGICZNE POWINNY POSIADAĆ AKTUALNE ATESTY I CERTYFIKATY POZWALAJĄCE NA ICH STOSOWANIE.
 - WSZELKIE ZAMIENNE SYSTEMOWE ROZWIĄZANIA MATERIAŁOWE ORAZ TECHNOLOGICZNE, WZGLĘDEM PRZYJĘTYCH W DOKUMENTACJI PROJEKTOWEJ, POWINNY POSIADAĆ PARAMETRY WIZUALNE I TECHNICZNE NIE GORSZE OD ZASTOSOWANYCH W PROJEKCIE ORAZ POWINNY ZOSTAĆ PRZEDSTAWIONE DO AKCEPTACJI GŁÓWNEMU PROJEKTANTOWI.
 - WSZYSTKIE WYMIARY POWINNY ZOSTAĆ SPRAWDZONE PRZEZ WYKONAWCĘ NA BUDOWIE, A EWENTUALNE NIEZGODNOŚCI NIEZWŁOCZNIE ZGŁOSZONE DO BIURA PROJEKTOWEGO, BĄDĄCEGO AUTOREM NINIEJSZEGO OPRACOWANIA.
 - PRZED PRZYSTĄPIENIEM DO ROBÓT WYKONAWCA POWINIEN PRZEDSTAWIĆ PRÓBKĘ MATERIAŁÓW WYKOŃCZENIOWYCH, W TYM KOLORYSTYKĘ, DO AKCEPTACJI GŁÓWNEMU PROJEKTANTOWI, ZGODNIE Z ZAPISAMI NINIEJSZEGO OPRACOWANIA.

OBIEKT / ZAKRES OPRACOWANIA

NR PROJEKTU

ROZBUDOWA MIEJSKIEGO ZESPOŁU SZKÓŁ
W ŚWIERADOWIE ZDRÓJU

NR DZIAŁEK

59-850 ŚWIERADÓW ZDRÓJ
UL. MARII SKŁODOWSKIEJ-CURIE 2

dz. nr 61/8

311

INWESTOR

GMINA MIEJSKA ŚWIERADÓW ZDRÓJ
59-850 Świeradów Zdrój
ul. 11-go listopada 35

JEDNOSTKA PROJEKTOWA

isba GRUPA PROJEKTOWA
ul. Artura Grotlgera 16a, 51-630 Wrocław
t.: +48 71 348 27 67 f.: +48 71 348 21 23
www.isba.com.pl biuro@isba.com.pl

isba
grupa projektowa

ARCHITEKTURA

PROJEKTANT

arch. JOANNA STYRYLSKA
arch. TOMASZ BONIECKI
arch. KRZYSZTOF WOJDAŁA
arch. HUBERT STELMASIEWICZ
arch. MARCIN MUSIAŁ
arch. KAROLINA KUBIS
arch. KATARZYNA STARZAK

186/00/DUW
2/00/DUW

RYSUNEK

WIDOK DACHU

DATA

BRANŻA

STADIUM

SKALA

NR RYSUNKU

311|PW|A|02|02|A

NR PROJEKTU STADIUM

BRANŻA

PODZ. RYS.

NR RYS.

REWIZJA

PW