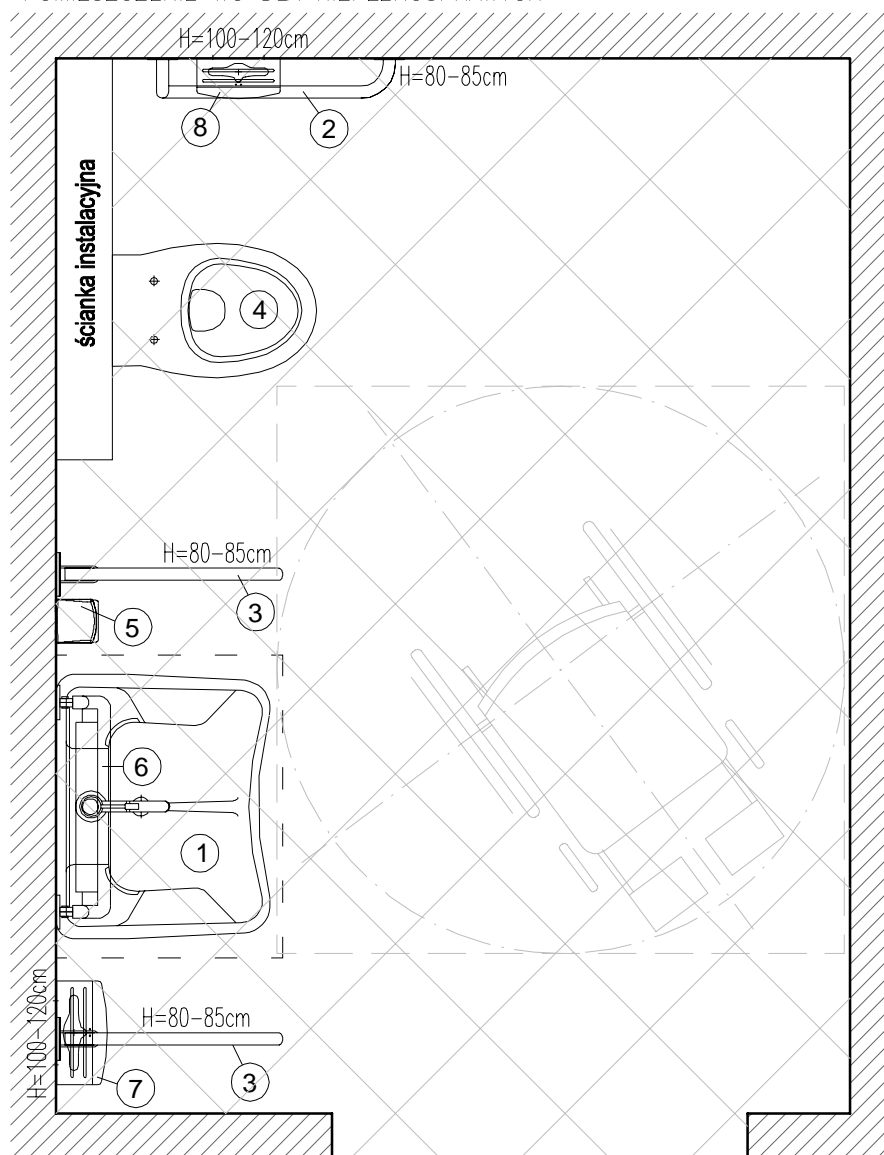


# POMIESZCZENIE WC DLA NIEPEŁNOSPRAWYCH



- 1 - umywalka dla niepełnosprawnych  
np. Koło Nova Top bez barier 65cm
- 2 - poręcz kątowa 90° 30x60cm  
np. Koło Lehn Evolution
- 3 - poręcz ścienna łukowa uchylna 60cm  
np. Koło Basic 60cm
- 4 - zestaw WC z miską wiszącą  
np. Koło Nova Top bez barier
- 5 - dozownik do mydła 0,8L
- 6 - lustro naścienne 60x80cm
- 7 - podajnik na ręczniki papierowe
- 8 - podajnik na papier toaletowy

## Uwaga:

Drzwi do WC wyposażać w uchwyt drzwiowy ułatwiający domykanie drzwi H=80cm  
Wszystkie zestawy poręczy wykonać ze stali nierdzewnej  
Podane wyżej urządzenia stanowią jedynie przykład  
wykonawca powinien zastosować urządzenia o podobnych  
lub lepszych parametrach.

## ABK-PROJEKT

UL. LISOWSKIEGO 2/4  
65-072 ZIELONA GÓRA  
tel. +48 68 320 15 75

Investor:	GMINA MIEJSKA ŚWIERADÓW ZDRÓJ ul. 11-go Listopada 35, 59-850 Świeradów Zdrój		
Investycja:	Budowa nowej siedziby Przedszkola Miejskiego w Świeradowie Zdrój		
Adres:	Działka nr 80/1am.10 obręb 4 w Świeradowie Zdrój	Nr rys.:	A/19
Treść rysunku:	WYPOSAŻENIE POMIESZCZENIA WC	Skala:	1:20
	Imię i Nazwisko	Nr uprawnień	Podpis
Projektant:	mgr inż. arch. Klemens Borzdyński	LIOA/23/2007/GW w spec. architekt.	
Sprawdzający:	mgr inż. arch. Bartłomiej Borzdyński	1/2001/GW	
Asystent:			
Autor projektu / Kierownik biura projektowego:	mgr inż. Bogdan Mrozowski	7/90/ZG w spec. konstrukcyjnej	