

ZESTAWIENIE PREFABRYKOWANYCH BELEK NADPROŻY:

YN-150/24	- 34 szt.	YN-175/24	- 6 szt.
YN-200/24	- 1 szt.	YF-250/11,5	- 4 szt.
YF-300/11,5	- 6 szt.		

Oznaczenia na rzutach:

■ - trzpień żelbetonowy

Klasa ekspozycji - XC3. Maksymalna wartość wlc - 0,55

Minimalna zawartość cementu - 280kg/m³

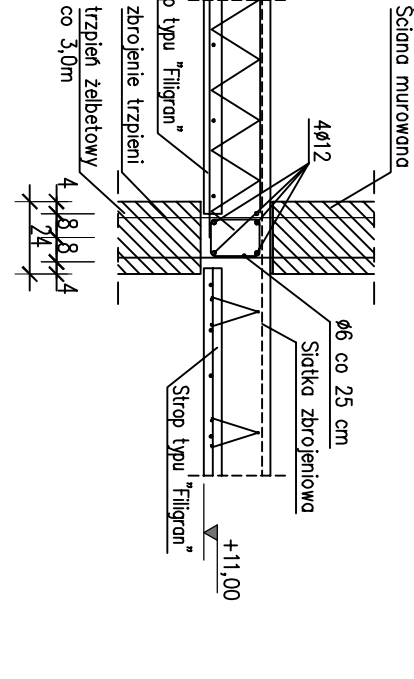
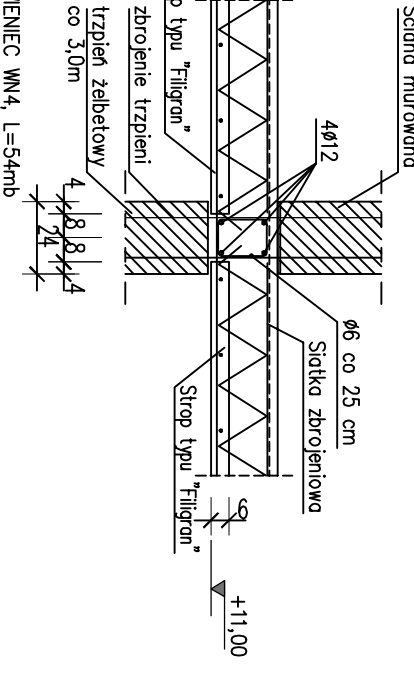
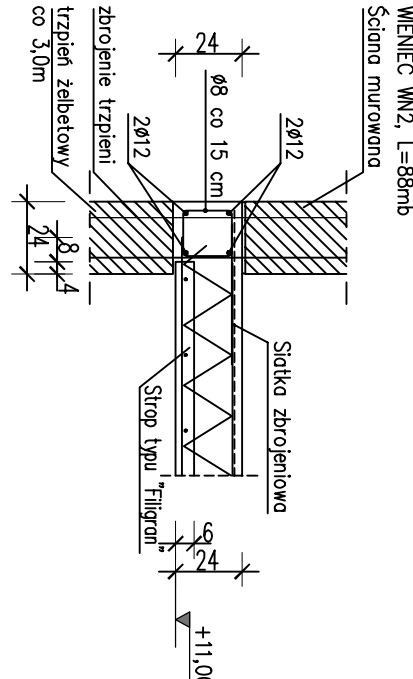
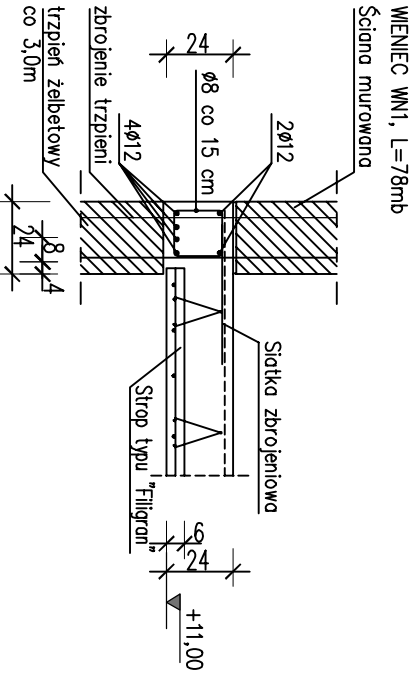
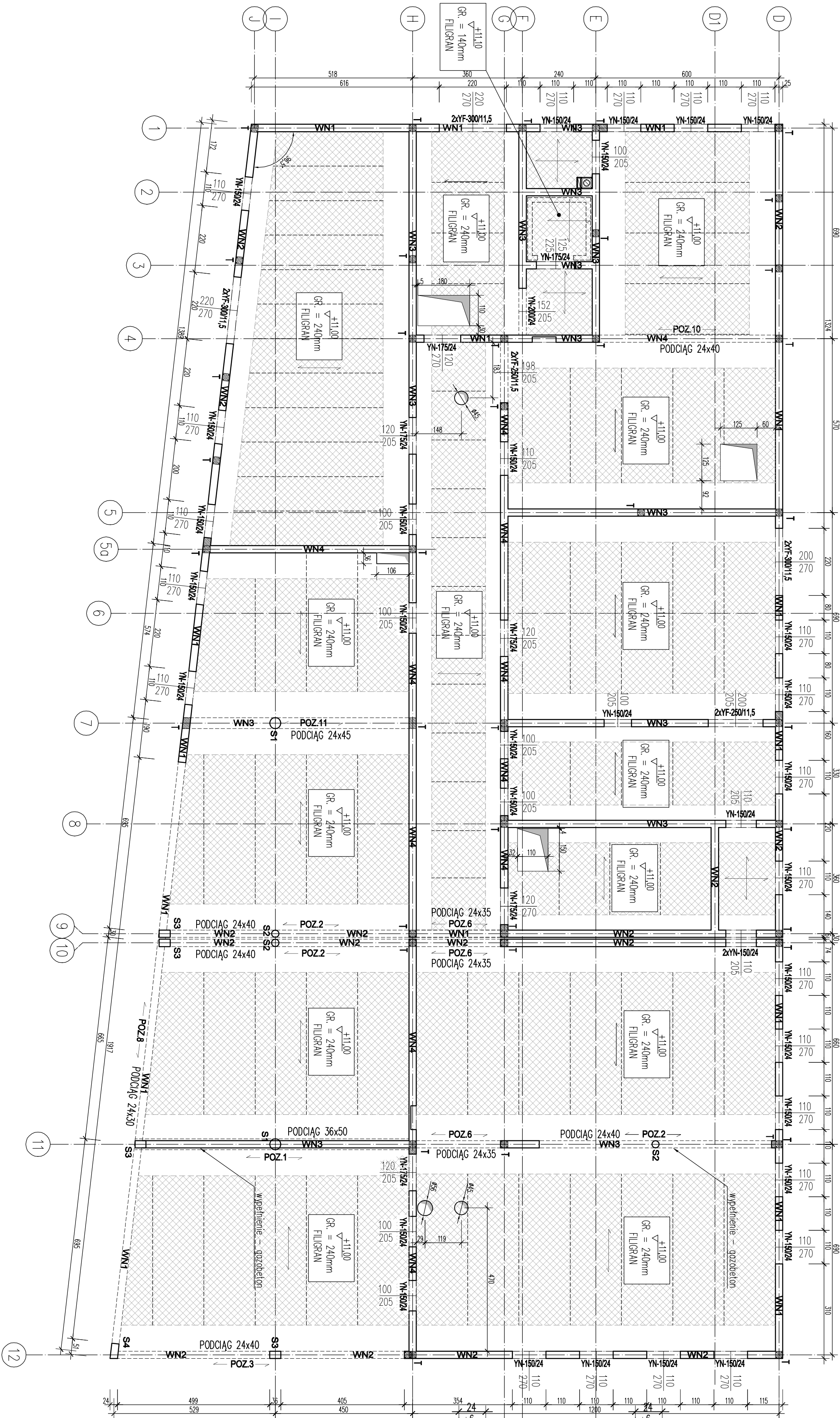
Trzpienie żelbetonowe w ścianach konstrukcyjnych w rozstawie maksymalnie 3m.

Filarki okienne o powierzchni przekroju < 0,3m² wykonana jako żelbetonowe.

W PŁYTYCH NIE POKAZANO OTWORÓW NA SŁUPY I TRZPIENIE KONSTRUKCYJNE

UWAGA:

- Zastosować kratownice stropów Filigran wysokości 15 cm, pręty górny Ø12, dolne 2Ø10 i Ø10 krzyżlice
- Kratownice stropów Filigran umieszczać w odstępie nie większym niż 50 cm
- Rozstaw podpór montażowych max. 1,50 m
- Przy otworach dodać pręty obwodowe Ø12 z zakładem min. 100 cm
- Zbrojenie dolne: siatka Ø6/70 + pręty Ø16 co 15cm
- Zbrojenie rozdzielcze - pręty Ø12 co 15cm
- Zbrojenie górne - pręty Ø12/15cm dodatkowo nad podporami Ø12/15cm
- Przed wykonaniem układ płyt oraz sposób montażu uzgodnić z producentem.
- Przebiegi pionów kanalizacyjnych przez wieńce wykonać za pomocą ułój z RO w miejscu przejścia pionów przez strop wykonać dodatkowe zbrojenie otworu za pomocą 4 prętów N2
- Ścianki działowe projektuje się z płyt GK na stelażu
- W miejscu przejść kanałów wentylacyjnych przez ściany zastosować nadproża
- W ścianach przewidzieć otwory instalacyjne zgodnie z projektem branżowymi.



ABK-PROJEKT

UL. LISOWSKIEGO 2/4  
65-072 ZIELONA GÓRA  
tel. +48 88 320 15 75

INWESTOR: GMINA MIEJSKA ŚWIERADÓW ZDRÓJ

UL. 11-go LISTOPADA 35, 59-850 ŚWIERADÓW ZDRÓJ

INWESTYTOR: Budowa nowej siedziby Przedsiębiorstwa W Świeradowie Zdroju

ADRES: Działka nr 80, om. 10, obręb 4 w Świeradowie Zdroju

INSTRUMENT: KONSTR. ŚCIAN I STROPU II PIĘTRA

PROJEKTANT: mgr inż. Bogdan Mozowski

SPRZĄDZĄCY: mgr inż. Jerzy Kulowski

ASYSTENT: mgr inż. Wojciech Piskorski

WYKONAWCA: mgr inż. Bogdan Mozowski

WYKONAWCA: mgr inż. Bogdan Mozowski

WYKONAWCA: mgr inż. Bogdan Mozowski