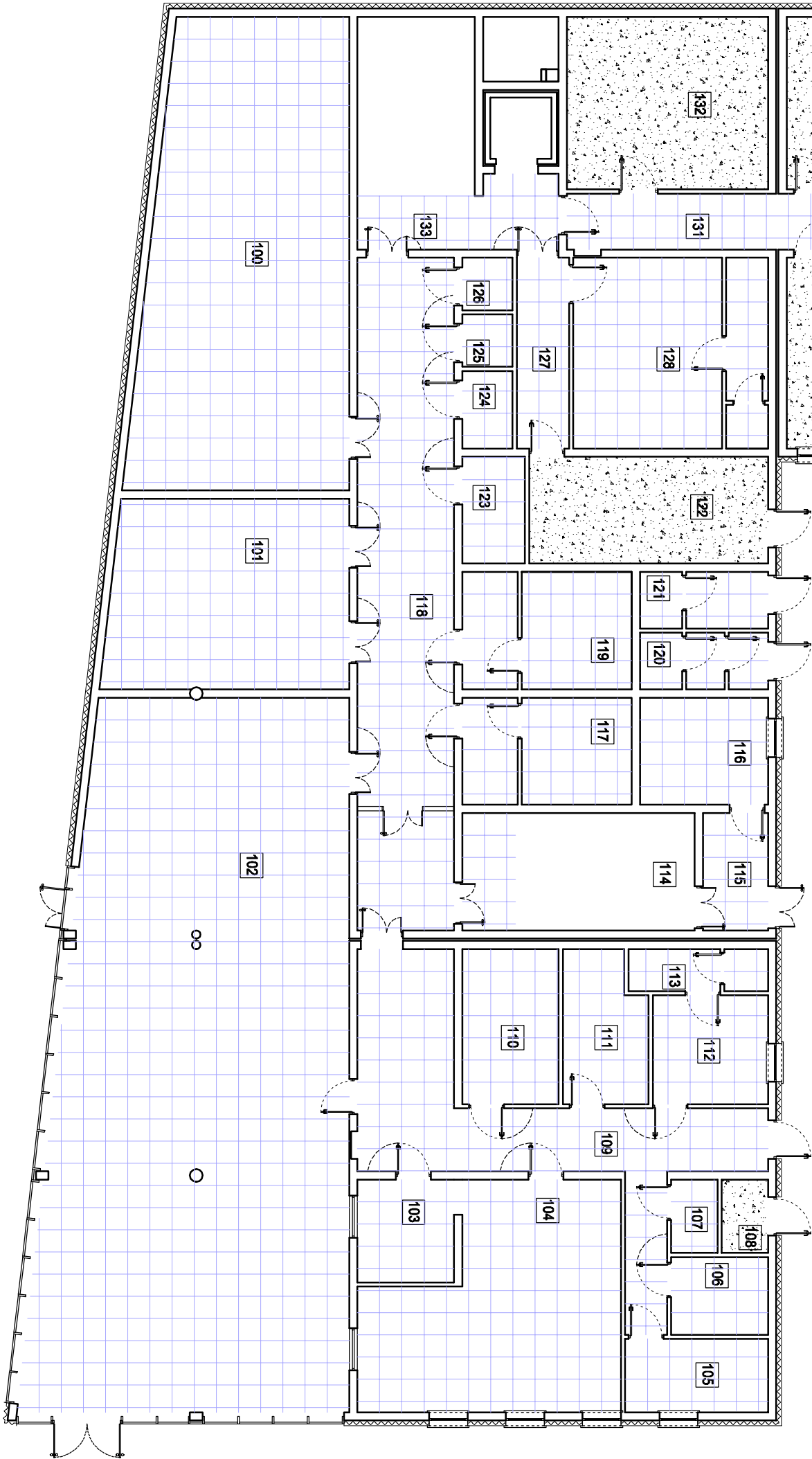
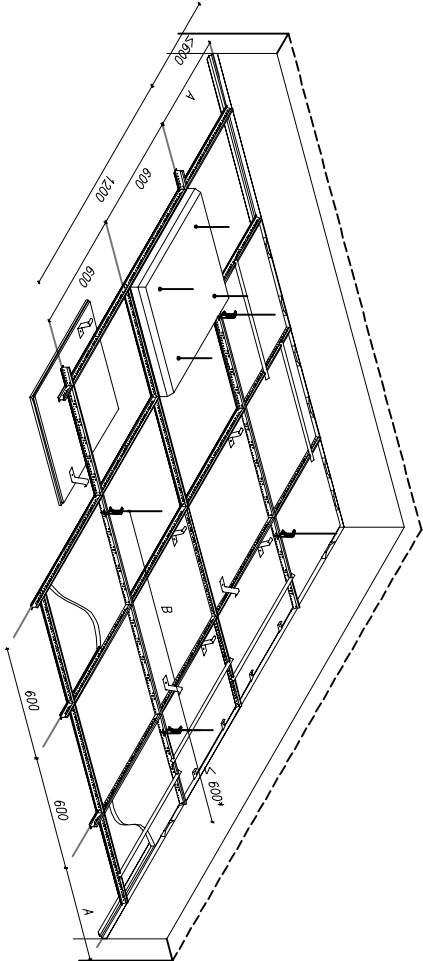


SCHEMAT MONTAŻOWY SUFITU PODWIESZANEGO



| Nr | Pomieszczenie | Pow. podłogi [m ²] |
|-----|-----------------------|--------------------------------|
| 100 | Szafka | 77,67 |
| 101 | Szafka | 37,36 |
| 102 | Stół | 170,89 |
| 103 | Zimnia | 8,11 |
| 104 | Kuchnia z wydawnią | 41,10 |
| 105 | Magazyn prod. suchych | 8,59 |
| 106 | Mag. Jaj i wypraznia | 6,15 |
| 107 | Magazyn zastaw | 2,78 |
| 108 | Pom. na odpady | 33,75 |
| 109 | Komunikacja | 12,25 |
| 110 | Pom. z lodownikami | 10,00 |
| 111 | Magazyn warzyw | 10,30 |
| 112 | Pom. socjalne | 4,80 |
| 113 | WC | 22,51 |
| 114 | Klatka schodowa | 6,12 |
| 115 | Przedsiownek | 12,30 |
| 116 | WC damskie | 14,51 |
| 117 | Komunikacja | 53,16 |
| 118 | WC męskie | 15,92 |
| 119 | WC męskie | 5,93 |
| 120 | WC damskie | 5,93 |
| 121 | Pom. konserwatora | 20,93 |
| 122 | WC nps | 5,51 |
| 123 | Pom. na odziez brudna | 3,20 |
| 124 | Pom. na odziez czysta | 2,16 |
| 125 | Pom. Porzadkowe | 8,19 |
| 126 | Komunikacja | 29,61 |
| 127 | Szafka + wezel sanit. | 57,65 |
| 128 | Magazyn | 66,33 |
| 129 | Komunikacja | 13,12 |
| 130 | Pom. Techniczne | 28,45 |
| 131 | Klatka schodowa | 27,37 |
| 132 | sum. | 750,12 |

LEGENDA SUFITOW:

- SUFIT PODWIESZONY RASTROWY 60x60cm
- SUFIT WYKONCZONY TYNKIEM CEM-WAP + GLADZ GIPSOWA

| | | | | | |
|--|---|--|--|---|----------------|
| ABK-PROJEKT | | | | UL. LISOWSKIEGO 2/4 65-072 ZIELONA GÓRA tel. +48 68 320 15 75 | |
| Investor: | GMINA MIEJSKA ŚWIERADÓW ZDRÓJ | | | | |
| Investycja: | ul. 11-go Listopada 35, 59-850 Świeradów Zdrój | | | | |
| Adres: | Dziśka nr 80/1 am. 10 obręb 4 w Świeradowie Zdrój | | | Nr projektu: | AR/4 |
| Treść rysunku: | RZUT SUFITÓW – PARTER | | | Skala: | 1:150 |
| Projektant: | mgr inż. arch. Klemens Borzdziński | | | Nr uprawnień: | U04/23/2007/GW |
| Sprawdzający: | mgr inż. arch. Bartłomiej Borzdziński | | | w spec. architekt. | |
| Asystent: | | | | 1/2001/GW | |
| Autor projektu / kierownik biura projektowego: | mgr inż. Bogdan Morzowski | | | 7/90/ZG w spec. konstrukcyjnej | |