

CAD Projekt – Robert Wieczorkowski

ul. Moniuszki 10 ; 59-800 Lubań; tel. 721 55 25

KANCELARIA OGÓLNA
UM Świeradów-Zdrój

WPLYNĘŁO 22 MAJ 2015

liczba załączników
podpis 2650/2015

**PROJEKT TYMCZASOWEJ
ORGANIZACJI RUCHU**

Nazwa i adres inwestycji	BUDOWA PRZYŁĄCZA KANALIZACJI SANITARNEJ W PASIE DW NR 361 W m. ŚWIERADÓW ZDRÓJ UL. SANATORYJNA	
Inwestor	Gmina Miejska Świeradów Zdrój ul. 11 Listopada 35, 59-850 Świeradów Zdrój	
Projektant	MGR INŻ. ROBERT WIECZORKOWSKI	<i>mgr inż. Robert Wieczorkowski</i> uprawnienia budowlane do projektowania bez ograniczeń w specjalności konstrukcyjno-budowlanej nr ewid. 294/00/DUW
Planowany termin wprowadzenia zastępczej organizacji ruchu	20/05/15 – 20/06/15 r.	

Spis treści

1. Strona tytułowa.
2. Spis treści.
3. Opis techniczny.
4. Część rysunkowa :
 - rys. nr 0 Orientacja. Skala 1:10000.
 - rys. nr 1 Projekt tymczasowego oznakowania DW nr 361 strona prawa
ul. Sanatoryjna m. Świeradów Zdrów. Skala 1:500.
 - rys. nr 2 Projekt tymczasowego oznakowania DW nr 361 strona lewa
ul. Sanatoryjna m. Świeradów Zdrów. Skala 1:500.

OPIS TECHNICZNY

I. Przedmiot i zakres projektu.

Przedmiotem opracowania jest projekt oznakowania tymczasowego na czas budowy przyłącza kanalizacji sanitarnej w pasie drogi wojewódzkiej nr 361 ul. Sanatoryjna w Świeradowie Zdrój.

II. Inwestor.

Gmina Miejska Świeradów Zdrój
ul. 11 Listopada 35, 59-850 Świeradów Zdrój

III. Podstawa opracowania.

- [1] Prawo o ruchu drogowym /D.U. nr 98 poz. 602 z późniejszymi zmianami/
- [2] Rozporządzenie Ministra Transportu i Gospodarki Morskiej z dnia 23/09/2003r. w sprawie szczegółowych warunków zarządzania ruchem na drogach oraz wykonywania nadzoru nad tym zarządzaniem /D.U. nr 177 poz. 1729/
- [3] Rozporządzenie Ministra Infrastruktury z dnia 03/07/2003 r. w sprawie szczegółowych warunków technicznych dla znaków i sygnałów drogowych oraz urządzeń bezpieczeństwa ruchu drogowego i warunków ich umieszczania na drogach /D.U. nr 220 poz. 2181/

IV. Stan istniejący.

Ulica Sanatoryjna w Świeradowie Zdrój administrowana jest przez Dolnośląską Służbę Dróg i Kolei we Wrocławiu jako ciąg drogi wojewódzkiej nr 361. Zaliczona jest do dróg klasy G - główne. Przebiega w terenie zabudowanym na odcinku o dopuszczalnej prędkości do 40 km/h. Na całej długości jest jedno jezdniowa, dwukierunkowa o nawierzchni utwardzonej z betonu asfaltowego o szerokości 6,5 - 7,0 m. Odbywa się po niej ruch o charakterze lokalnym oraz dojazd do granicy państwa w Czerniawie. Dobowe natężenie ruchu waha się w okolicach 684 pojazdów/dobę. Na całej długości ul. Sanatoryjnej zlokalizowany jest chodnik po prawej stronie drogi o nawierzchni bitumicznej o szerokości od 2,8 do 3,0 m. Pobocze ziemne o szerokości od 1,0 do 2,8 zlokalizowane jest po stronie lewej. Ulica jest oświetlona i posiada kanalizację deszczową. Przedmiotowy odcinek drogi planowany jest do remontu w 2015 r. Nawierzchnia jezdni ma zostać wyfrezowana i ułożona na nowo. Nawierzchnia chodnika ma zostać wykonana z kostki betonowej wysokości 8 cm na podsypce piaskowo-cementowej na podbudowie z kruszywa łamanego. W chwili obecnej bitumiczna nawierzchnia jezdni oraz chodnika wykazuje deformacje, lokalne spękania siatkowe, spękania podłużne i poprzeczne, lokalne wykruszenia kruszywa i drobne ubytki. Istniejące spadki poprzeczne wynoszą 2 %. Krawężnik betonowy o wymiarach 15x30x100 cm na ławie betonowej ogranicza jezdnię, zaś obrzeże betonowe o wymiarach 8x30x75 cm chodnik. Istniejące oznakowanie pokazane jest na rysunkach nr 1 i 2.

V. Stan projektowany.

W związku z budową przyłącza kanalizacji sanitarnej w pasie w/w ulicy zachodzi konieczność czasowego zajęcia chodnika, pobocza oraz jezdni w celu wykonania robót. Przewidywane utrudnienia w ruchu pieszych polegają na utrudnieniach w poruszaniu się pieszych po chodniku. Możliwe zagrożenia to wpadnięcie pieszego do wykopu. Przewidywane utrudnienia w ruchu pojazdów polegają na utrudnieniach w poruszaniu się pojazdów po właściwym pasie ruchu. Możliwe zagrożenia to wjechanie pojazdu do wykopu.

Przez zaprojektowane oznakowanie i zabezpieczenie robót w/w zagrożenia zostaną wyeliminowane.

Sposób prowadzenia prac :

- częściowo wykop mechaniczny w jezdni (metodą połowy szerokości) i w poboczu
- częściowo wykop ręczny w jezdni, chodniku i poboczu.

Roboty podzielono na etapy, a te oznakowano oddzielnie dla każdego kierunku w następujący sposób :

a) roboty prowadzone po stronie prawej drogi na jezdni:

- w odległości 60 m od miejsca robót ustawić znaki A-14, A-12b/c ze światłem ostrzegawczym U-35 koloru żółtego o średnicy 300 mm,
- w odległości 40 m od miejsca robót ustawić znak B-25,
- w odległości 20 m za miejscem robót ustawić znak B-27,
- miejsce robót wydzielić zaporą drogową U-20a pozostawiając wolny pas ruchu o szerokości min 2,75 m,
- od strony najazdowej ustawić tablicę kierunkową U-3d ze znakiem C-10,
- na końcu odcinka robót ustawić zaporę drogową U-20b,
- w razie konieczności około 10 m przed miejscem robót dla każdego kierunku ruchu należy ustawić osoby posiadające odpowiednie uprawnienia do kierownia ruchem,

na chodniku :

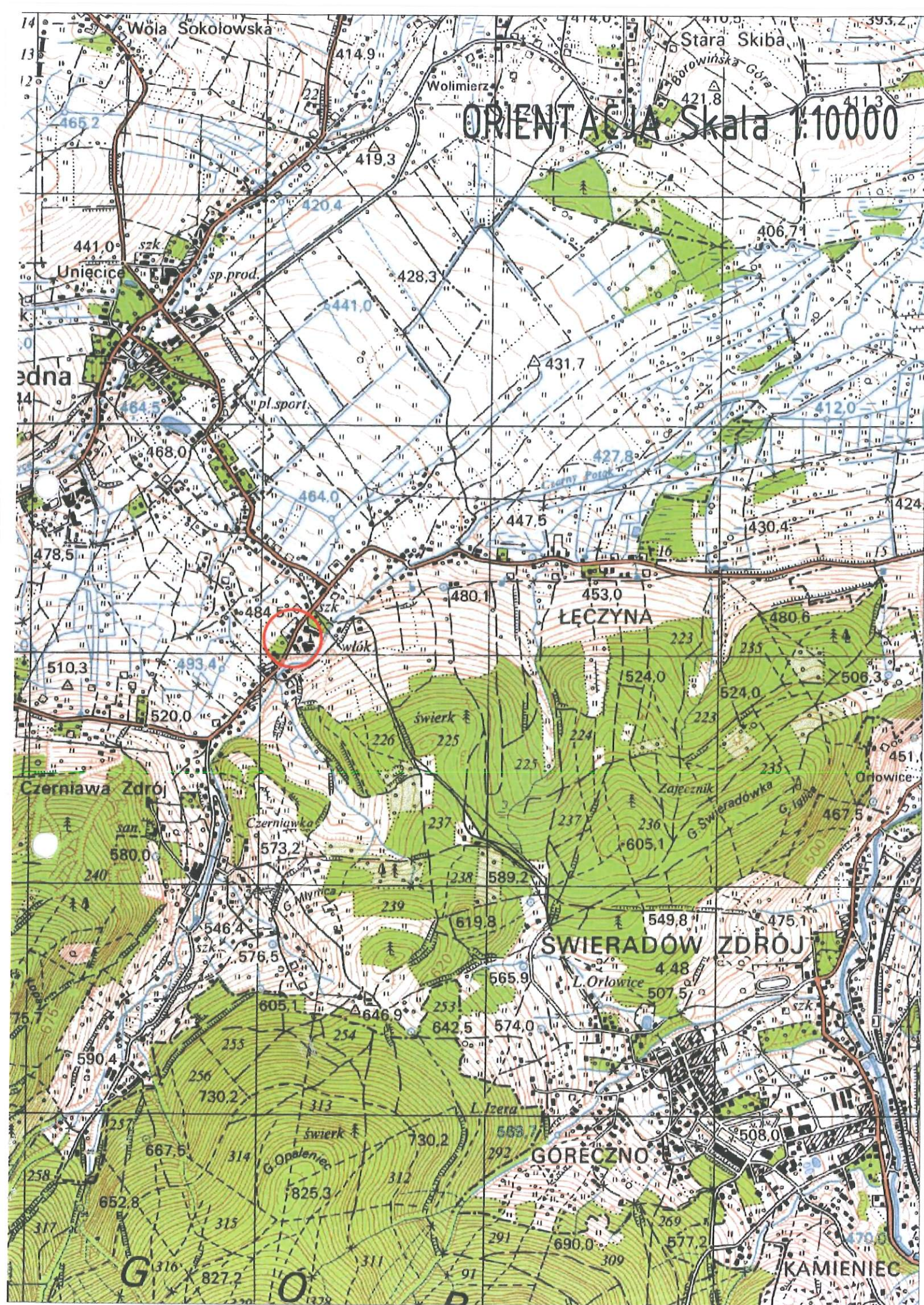
- miejsce robót wydzielić zaporą drogową U-20d pozostawiając wolny pas ruchu dla pieszych szerokości min 1,5 m (lokalnie zwężenie wynosi 0,75 m).

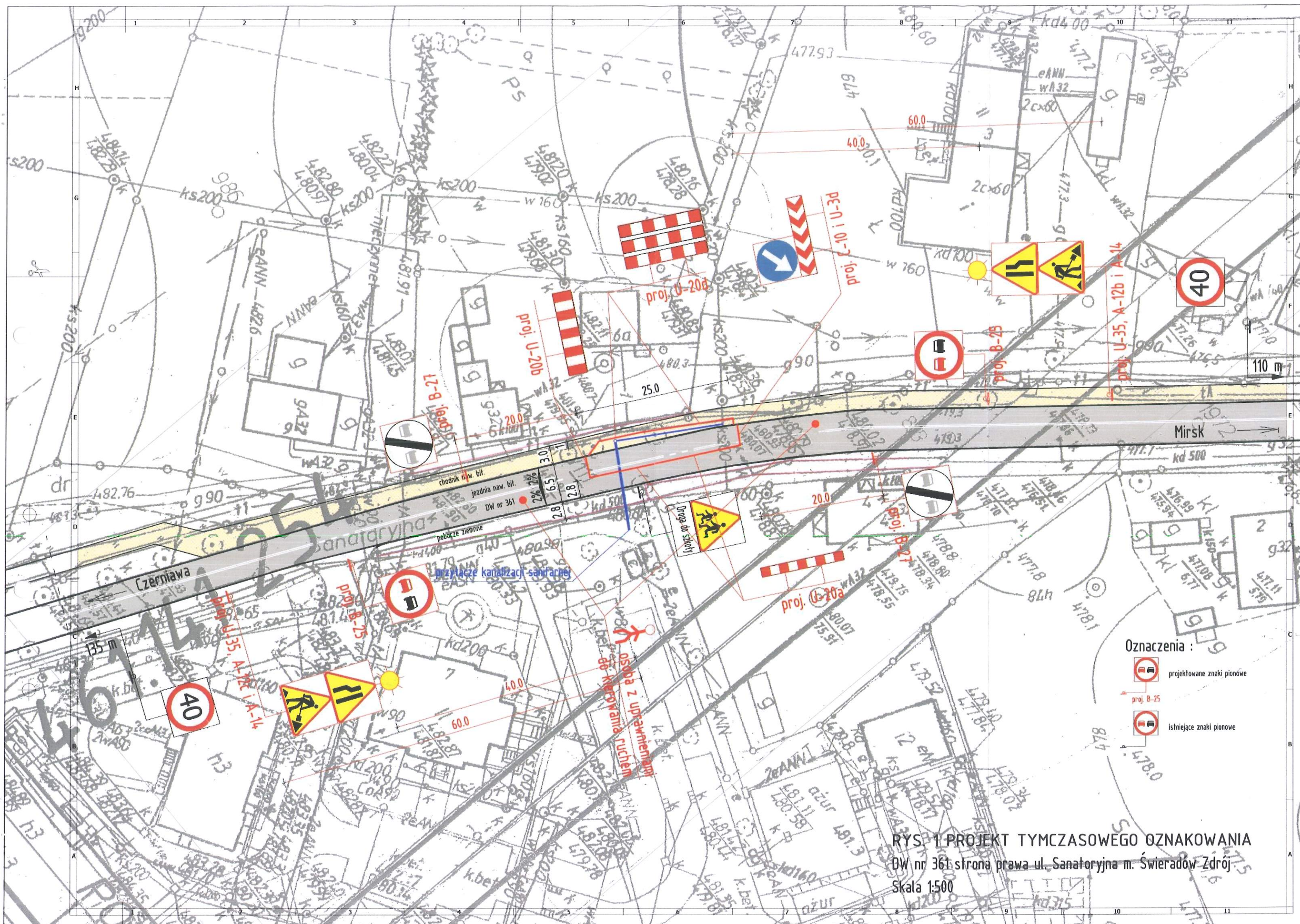
b) roboty prowadzone po stronie lewej drogi :

- w odległości 60 m od miejsca robót ustawić znaki A-14, A-12b/c ze światłem ostrzegawczym U-35 koloru żółtego o średnicy 300 mm,
- w odległości 40 m od miejsca robót ustawić znak B-25,
- w odległości 20 m za miejscem robót ustawić znak B-27,
- miejsce robót wydzielić zaporą drogową U-20a pozostawiając wolny pas ruchu o szerokości min 2,75 m,
- od strony najazdowej ustawić tablicę kierunkową U-3c ze znakiem C-10,
- na końcu odcinka robót ustawić zaporę drogową U-20b,
- w razie konieczności około 10 m przed miejscem robót dla każdego kierunku ruchu należy ustawić osoby posiadające odpowiednie uprawnienia do kierownia ruchem,
- w poboczu nad wykopem ustawić kładkę dla pieszych U-28.

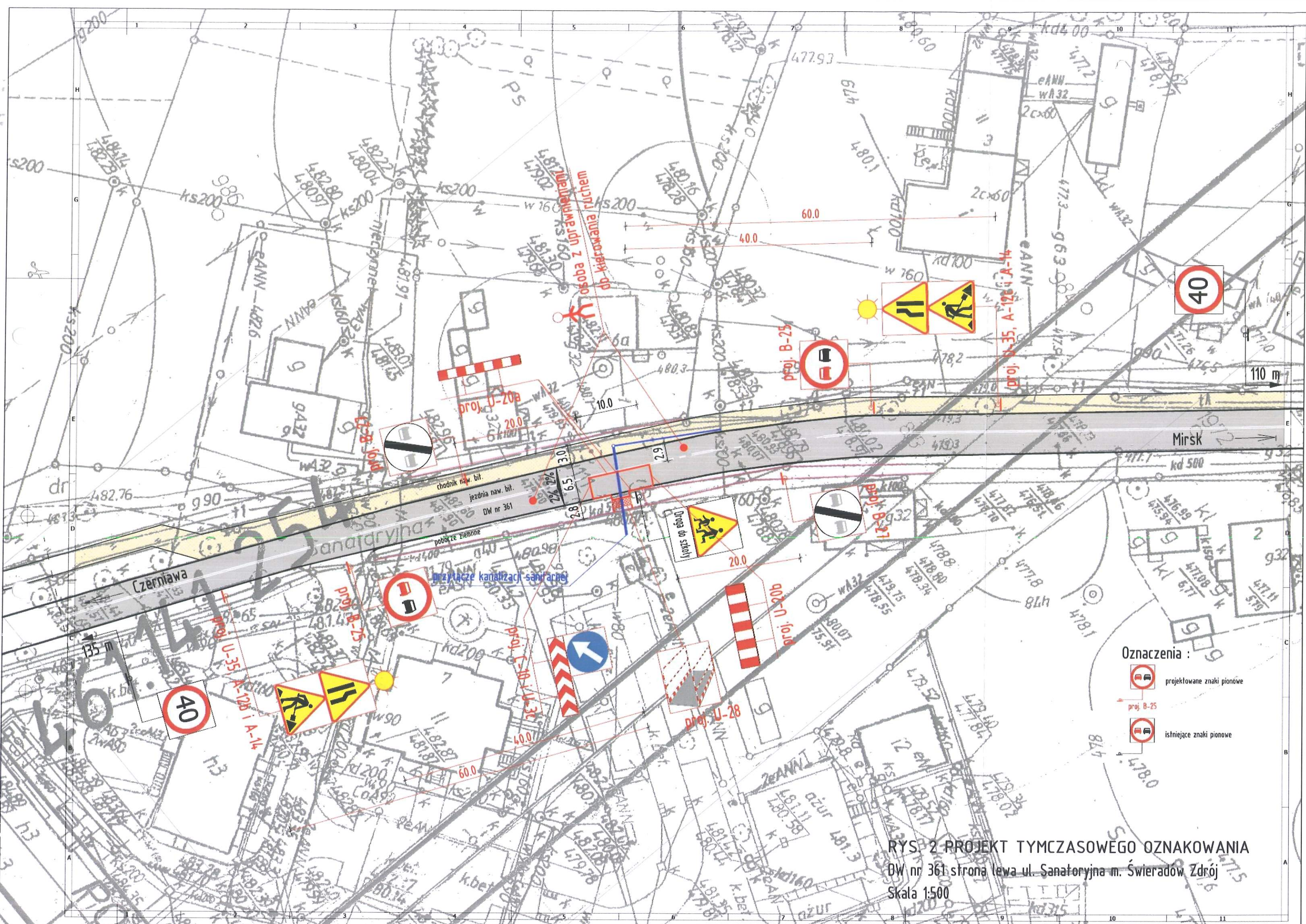
ZESTAWIENIE PIONOWYCH ZNAKOW DROGOWYCH

Symbol	Treść	Wielkość	Ilość	Uwagi
A-12b/c	Zwężenie jezdni prawo/lewostronne	Duże	po 1	Odblaskowe
A-14	Roboty drogowe		2	
B-25	Zakaz wyprzedzania		2	
B-27	Koniec zakazu wyprzedzania		2	
C-10	Nakaz jazdy z lewej strony znaku		2	
U-20a/b/d	Zapora drogową		Wg potrzeb	
U-28	Kładka dla pieszych		1	
U-35	Światło ostrzegawcze koloru żółtego śr. 300 mm		2	





RYS. 1 PROJEKT TYMCZASOWEGO OZNAKOWANIA
DW nr 361 strona prawa ul. Sanatoryjna m. Świeradów Zdrój
Skala 1:500



- Oznaczenia :
-  projektowane znaki pionowe
 -  proj. B-25
 -  istniejące znaki pionowe

RYS. 2 PROJEKT TYMCZASOWEGO OZNAKOWANIA
DW nr 361 strona lewa ul. Sanatoryjna m. Świeradów Zdrój
Skala 1:500