



C. K.

DT-D.II.8022. 318.2015



Wrocław, 18.06.2015r.

P. A. M.
24.06.15

Gmina Miejska Świeradów Zdrój
ul. 11 Listopada 35
59 – 850 Świeradów Zdrój

ZATWIERDZENIE nr 276 / 2015

Na podstawie art. 10 ustawy z dnia 20 czerwca 1997 r. - Prawo o ruchu drogowym /tekst jednolity Dz. U. z 2012 r. poz. 1137/ oraz na podstawie § 3 oraz § 6 Rozporządzenia Ministra Infrastruktury z dnia 23 września 2003 r. w sprawie szczegółowych warunków zarządzania ruchem na drogach oraz wykonywania nadzoru nad tym zarządzaniem /Dz. U. nr 177 z 2003r. poz.1729/

- zatwierdzam -

projekt czasowej organizacji ruchu dla prac związanych z budową kanalizacji sanitarnej w pasie drogi wojewódzkiej nr 361 w miejscowości Świeradów Zdrój w ramach zadania „Budowa oczyszczalni ścieków dla osiedla Czerniawa w Świeradowie Zdroju wraz z budową sieci kanalizacyjnej.

-zamiast znaku B - 33 (30 km/h) zastosować znak B – 33 (40 km/h)

Zatwierdzoną organizację ruchu należy wprowadzić do dnia 31.12.2015r.

Zgodnie z § 12 ust. 1 w/w rozporządzenia jednostka wprowadzająca organizację ruchu zawiadamia organ zarządzający ruchem, zarząd drogi, oraz właściwego komendanta Policji o terminie jej wprowadzenia, co najmniej na 7 dni przed dniem wprowadzenia organizacji ruchu.

z up. MARSZAŁKA
WOJEWÓDZTWA DOLNOŚLĄSKIEGO

Artur Gulczyński
Dyrektor Wydziału Transportu

Do wiadomości:

1. Dolnośląska Służba Dróg i Kolei we Wrocławiu
2. a/a

sprawę prowadzi Krzysztof Wolski Tel 71 776 92 18, krzysztof.wolski@dolnyslask.pl

CAD Projekt – Robert Wieczorkowski

ul. Moniuszki 10 ; 59-800 Lubań; tel. 721 55 25

PROJEKT TYMCZASOWEJ ORGANIZACJI RUCHU

Nazwa i adres inwestycji	BUDOWA PRZYŁĄCZA KANALIZACJI SANITARNEJ W PASIE DW NR 361 W m. ŚWIERADÓW ZDRÓJ UL. SANATORYJNA	
Inwestor	Gmina Miejska Świeradów Zdrój ul. 11 Listopada 35, 59-850 Świeradów Zdrój	
Projektant	MGR INŻ. ROBERT WIECZORKOWSKI	
Planowany termin wprowadzenia zastępczej organizacji ruchu	29/06/15 – 20/08/15 r.	

kwiecień 2015 r.



Spis treści

1. Strona tytułowa.
2. Spis treści.
3. Opis techniczny.
4. Część rysunkowa :
 - rys. nr 0 Orientacja. Skala 1:10000.
 - rys. nr 1 Projekt tymczasowego oznakowania DW nr 361 strona prawa ul. Sanatoryjna m. Świeradów Zdrów. Skala 1:500.
 - rys. nr 2 Projekt tymczasowego oznakowania DW nr 361 strona lewa ul. Sanatoryjna m. Świeradów Zdrów. Skala 1:500.



OPIS TECHNICZNY

I. Przedmiot i zakres projektu.

Przedmiotem opracowania jest projekt oznakowania tymczasowego na czas budowy przyłącza kanalizacji sanitarnej w pasie drogi wojewódzkiej nr 361 ul. Sanatoryjna w Świeradów Zdrój.

II. Inwestor.

Gmina Miejska Świeradów Zdrój
ul. 11 Listopada 35, 59-850 Świeradów Zdrój

III. Podstawa opracowania.

- [1] Prawo o ruchu drogowym /D.U. nr 98 poz. 602 z późniejszymi zmianami/
- [2] Rozporządzenie Ministra Transportu i Gospodarki Morskiej z dnia 23/09/2003r. w sprawie szczegółowych warunków zarządzania ruchem na drogach oraz wykonywania nadzoru nad tym zarządzeniem /D.U. nr 177 poz. 1729/
- [3] Rozporządzenie Ministra Infrastruktury z dnia 03/07/2003 r. w sprawie szczegółowych warunków technicznych dla znaków i sygnałów drogowych oraz urządzeń bezpieczeństwa ruchu drogowego i warunków ich umieszczania na drogach /D.U. nr 220 poz. 2181/

IV. Stan istniejący.

Ulica Sanatoryjna w Świeradów Zdrój administrowana jest przez Dolnośląską Służbę Dróg i Kolei we Wrocławiu jako ciąg drogi wojewódzkiej nr 361. Zaliczona jest do dróg klasy G - główne. Przebiega w terenie zabudowanym na odcinku o dopuszczalnej prędkości do 40 km/h. Na całej długości jest jedno jezdniowa, dwukierunkowa o nawierzchni utwardzonej z betonu asfaltowego o szerokości 6,5 - 7,0 m. Odbywa się po niej ruch o charakterze lokalnym oraz dojazd do granicy państwa w Czarniawie. Dobowe natężenie ruchu waha się w okolicach 684 pojazdów/dobę. Na całej długości ul. Sanatoryjnej zlokalizowany jest chodnik po prawej stronie drogi o nawierzchni bitumicznej o szerokości od 2,8 do 3,0 m. Pobocze ziemne o szerokości od 1,0 do 2,8 zlokalizowane jest po stronie lewej. Ulica jest oświetlona i posiada kanalizację deszczową. Przedmiotowy odcinek drogi planowany jest do remontu w 2015 r. Nawierzchnia jezdni ma zostać wyfrezowana i ułożona na nowo. Nawierzchnia chodnika ma zostać wykonana z kostki betonowej wysokości 8 cm na podsypce piaskowo-cementowej na podbudowie z kruszywa łamanego. W chwili obecnej bitumiczna nawierzchnia jezdni oraz chodnika wykazuje deformacje, lokalne spękania siatkowe, spękania podłużne i poprzeczne, lokalne wykruszenia kruszywa i drobne ubytki. Istniejące spadki poprzeczne wynoszą 2 %. Krawężnik betonowy o wymiarach 15x30x100 cm na ławie betonowej ogranicza jezdnię, zaś obrzeże betonowe o wymiarach 8x30x75 cm chodnik. Istniejące oznakowanie pokazane jest na rysunkach nr 1 i 2.

V. Stan projektowany.

W związku z budową przyłącza kanalizacji sanitarnej w pasie w/w ulicy zachodzi konieczność czasowego zajęcia chodnika, pobocza oraz jezdni w celu wykonania robót. Przewidywane utrudnienia w ruchu pieszych polegają na utrudnieniach w poruszaniu się pieszych po chodniku. Możliwe zagrożenia to wpadnięcie pieszego do wykopu. Przewidywane utrudnienia w ruchu pojazdów polegają na utrudnieniach w poruszaniu się pojazdów po właściwym pasie ruchu. Możliwe zagrożenia to wjechanie pojazdu do wykopu.

Przez zaprojektowane oznakowanie i zabezpieczenie robót w/w zagrożenia zostaną wyeliminowane.

Sposób prowadzenia prac :

- częściowo wykop mechaniczny w jezdni (metodą połowy szerokości) i w poboczu
- częściowo wykop ręczny w jezdni, chodniku i poboczu.

Roboty podzielono na etapy, a te oznakowano oddzielnie dla każdego kierunku w następujący sposób :

a) roboty prowadzone po stronie prawej drogi

na jezdni (zostaną wykonane roboty – rozebranie konstrukcji nawierzchni, roboty ziemne, wykonanie części przyłącza, wykonanie zasypki, odtworzenie konstrukcji nawierzchni) :

- w odległości 60 m od miejsca robót ustawić znaki A-14, A-12b/c ze światłem ostrzegawczym U-35 koloru żółtego o średnicy 300 mm,
 - w odległości 40 m od miejsca robót ustawić znak B-25,
 - w odległości 20 m za miejscem robót ustawić znak B-27,
 - miejsce robót wydzielić zaporą drogową U-20a pozostawiając wolny pas ruchu o szerokości min 2,75 m,
 - od strony najazdowej ustawić tablicę kierunkową U-3d ze znakiem C-10,
 - na końcu odcinka robót ustawić zaporę drogową U-20b,
 - w razie konieczności około 10 m przed miejscem robót dla każdego kierunku ruchu należy ustawić osoby posiadające odpowiednie uprawnienia do kierownia ruchem,
- na chodniku (zostaną wykonane roboty – rozebranie konstrukcji nawierzchni, roboty ziemne, wykonanie części przyłącza, wykonanie zasypki, odtworzenie konstrukcji nawierzchni):
- miejsce robót wydzielić zaporą drogową U-20d pozostawiając wolny pas ruchu dla pieszych szerokości min 1,5 m (lokalnie zwężenie wynosi 0,75 m).
- b) roboty prowadzone po stronie lewej drogi (zostaną wykonane roboty - rozebranie konstrukcji nawierzchni jezdni, roboty ziemne, wykonanie części przyłącza, wykonanie zasypki, odtworzenie konstrukcji nawierzchni jezdni):
- w odległości 60 m od miejsca robót ustawić znaki A-14, A-12b/c ze światłem ostrzegawczym U-35 koloru żółtego o średnicy 300 mm,
 - w odległości 40 m od miejsca robót ustawić znak B-25,
 - w odległości 20 m za miejscem robót ustawić znak B-27,
 - miejsce robót wydzielić zaporą drogową U-20a pozostawiając wolny pas ruchu o szerokości min 2,75 m,
 - od strony najazdowej ustawić tablicę kierunkową U-3c ze znakiem C-10,
 - na końcu odcinka robót ustawić zaporę drogową U-20b,
 - w razie konieczności około 10 m przed miejscem robót dla każdego kierunku ruchu należy ustawić osoby posiadające odpowiednie uprawnienia do kierownia ruchem,
 - w poboczu nad wykopem ustawić kładkę dla pieszych U-28.

Opis występujących zagrożeń lub utrudnień:

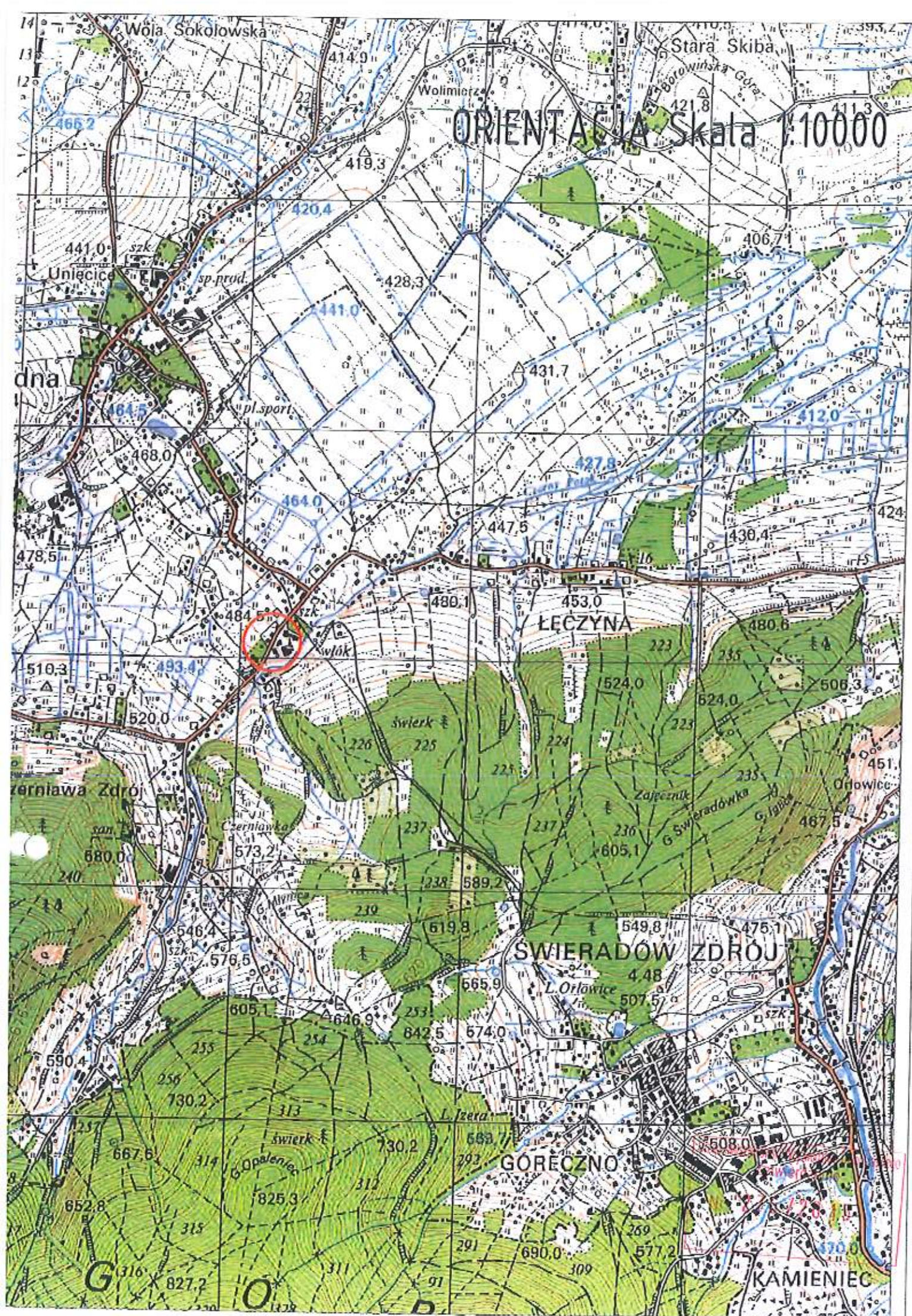
- zagrożeniem przy robotach w chodniku jest wpadnięcie pieszego do wykopu, zagrożenie zostało wyeliminowane przez zabezpieczenie wykopu zaporami drogowymi,
- zagrożeniem przy robotach w poboczu i w jezdni jest wjechanie pojazdu do wykopu, zagrożenie wyeliminowane przez zabezpieczenie wykopu zaporami drogowymi oraz oznakowanie pinowe.

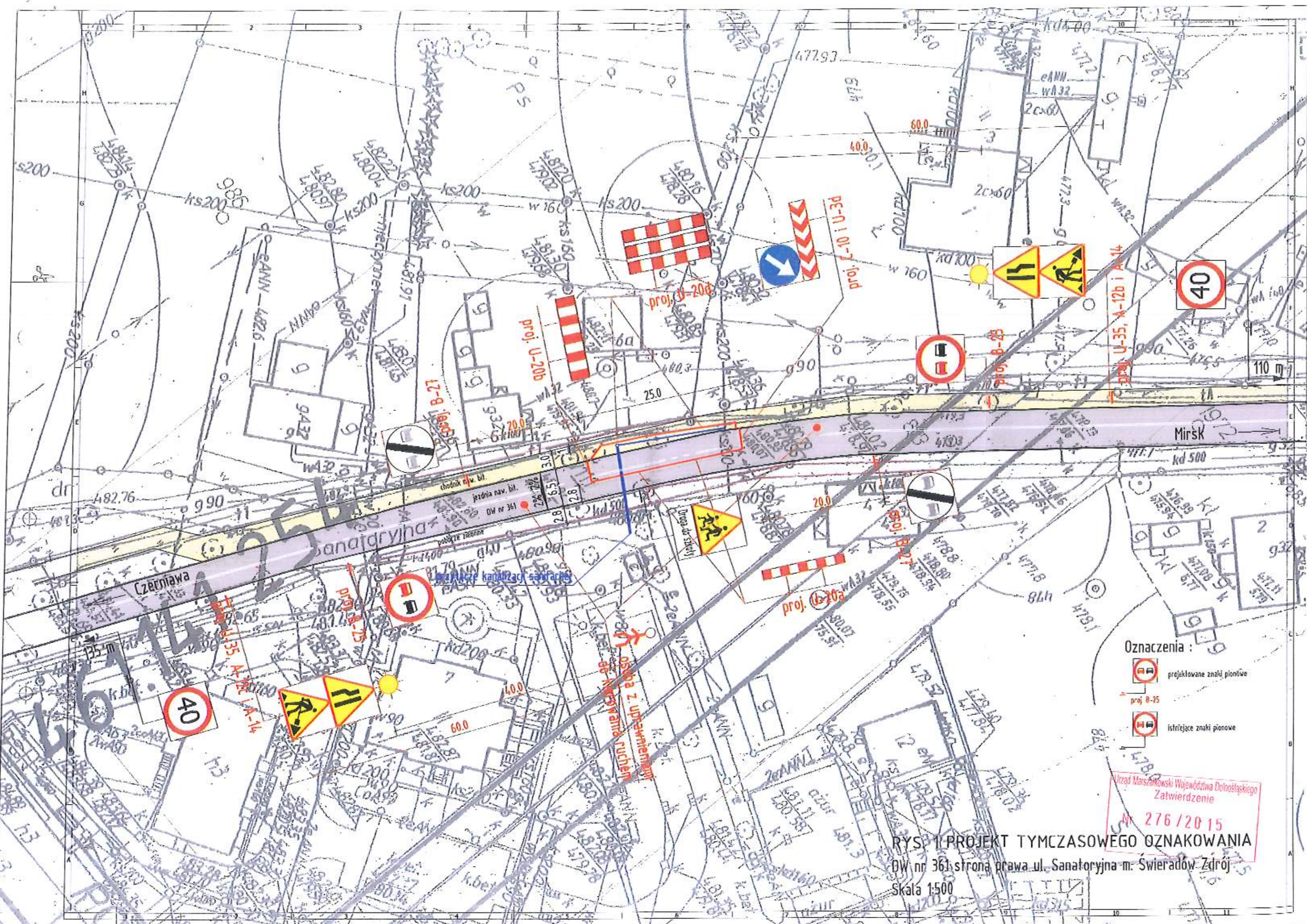


ZESTAWIENIE PIONOWYCH ZNAKÓW DROGOWYCH

Symbol	Treść	Wielkość	Ilość	Uwagi
A-12b/c	Zwężenie jezdni prawo/lewostronne	Duże	po 1	Odblaskowe
A-14	Roboty drogowe		2	
B-25	Zakaz wyprzedzania		2	
B-27	Koniec zakazu wyprzedzania		2	
C-10	Nakaz jazdy z lewej strony znaku		2	
U-20a/b/d	Zapora drogowa		Wg potrzeb	
U-28	Kładka dla pieszych		1	
U-35	Światło ostrzegawcze koloru żółtego śr. 300 mm		2	

Urząd Marszałkowski Województwa Dolnośląskiego
Zatwierdzenie
Nr 276 / 2015





- Oznaczenia :
-  projektowane znaki pionowe
 -  proj. B-25
 -  istniejące znaki pionowe

Urząd Marszałkowski Województwa Dolnośląskiego
Zatwierdzenie
Nr 276/2015

RYŚ 1. PROJEKT TYMCZASOWEGO OZNAKOWANIA
DW nr 361 strona prawa ul. Sanatoryjna m. Świeradów-Zdrój
Skala 1:500

