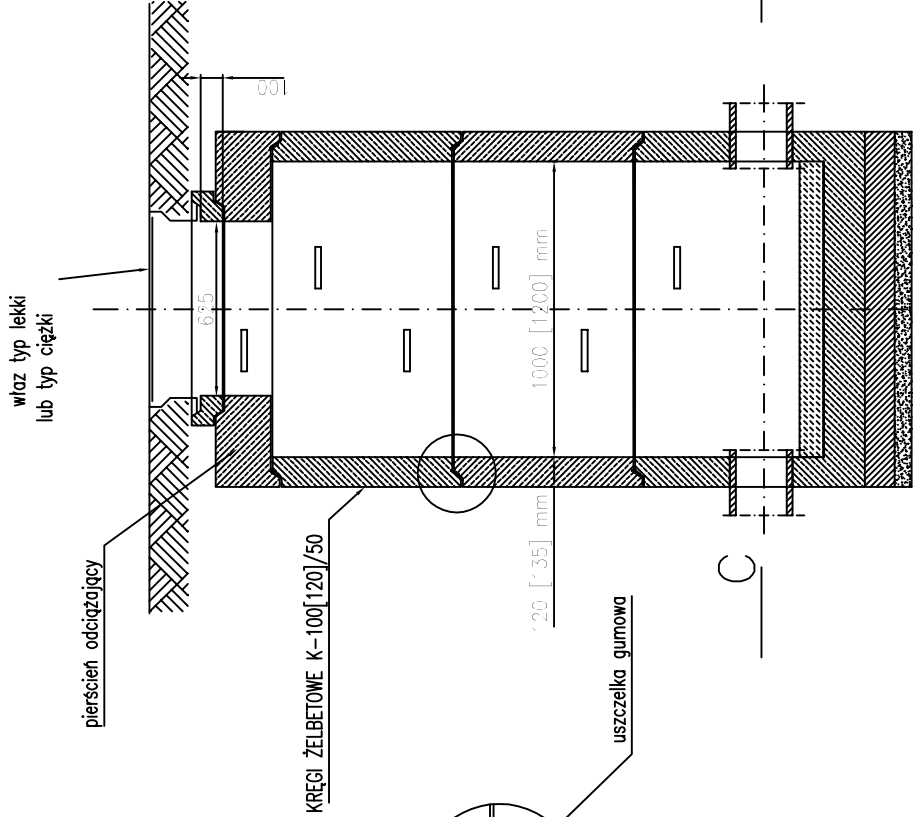
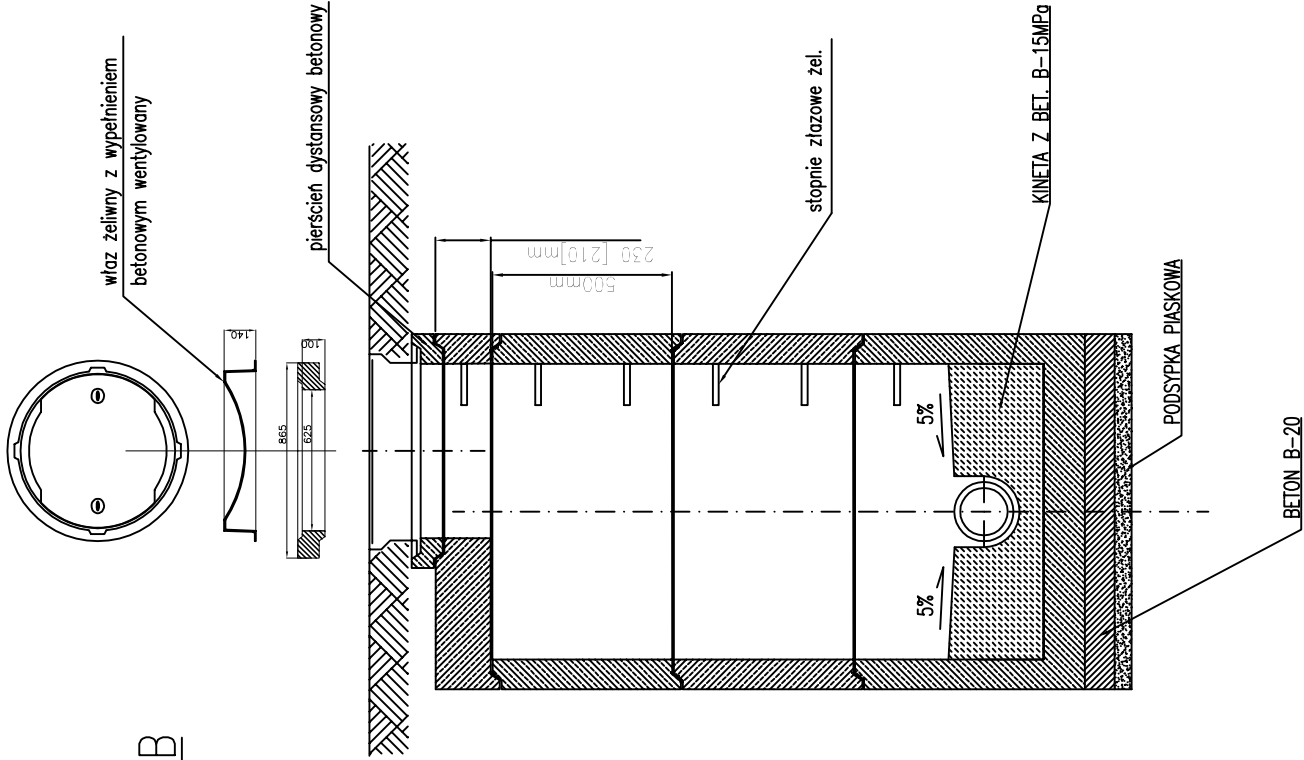


STUDZIENKA KANALIZACYJNA  
ø1000, ø1200

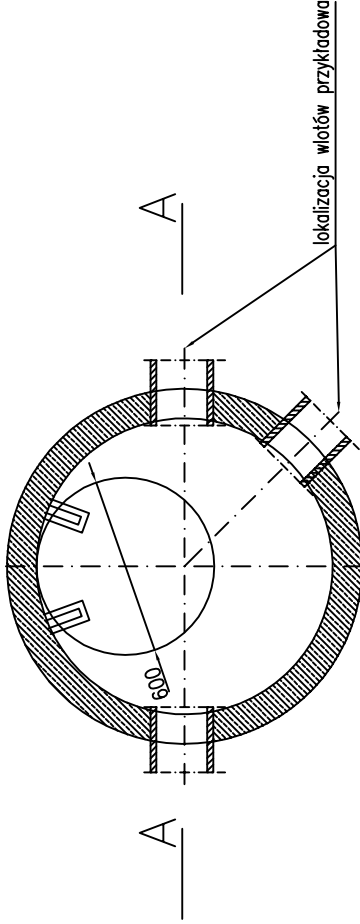
A-A




B-B



C-C



<div>PRZEDSIĘBIORSTWO USŁUGOWO PROJEKTOWE I KOMPLETACJI DOSTAW 50-234 WROCLAW ul. SŁOWIAŃSKA 33B</div>						
Asyst. proj.			Podpis	Data	01.2015	
Projektował	Inż. Teresa Maćny	428/89/UW	Podpis	SKALA 1 : 25		
Sprawdził	mgr inż. Magdalena Kors	74/DOŚ/05	Podpis			
Obiekt: Kanalizacja deszczowa - Świeradów Zdrój ul. Bronka Czecha			Nr rysunku			
Temat: STUDNIE BETONOWE			6a			