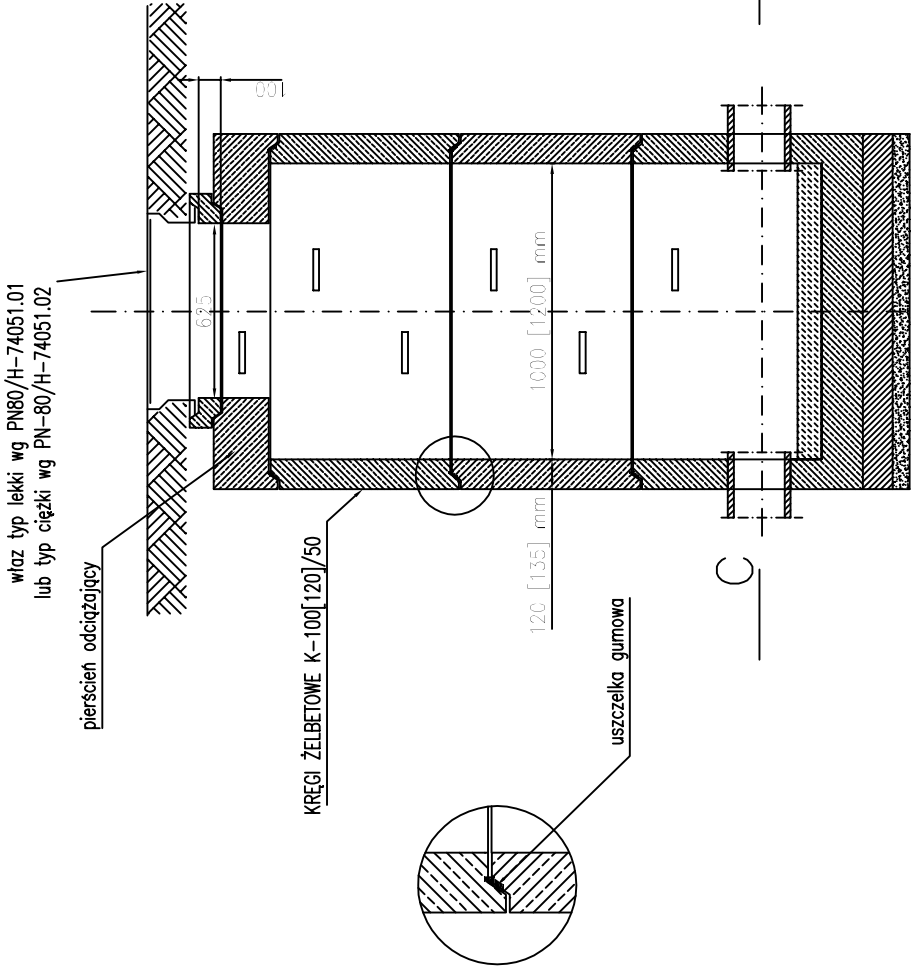
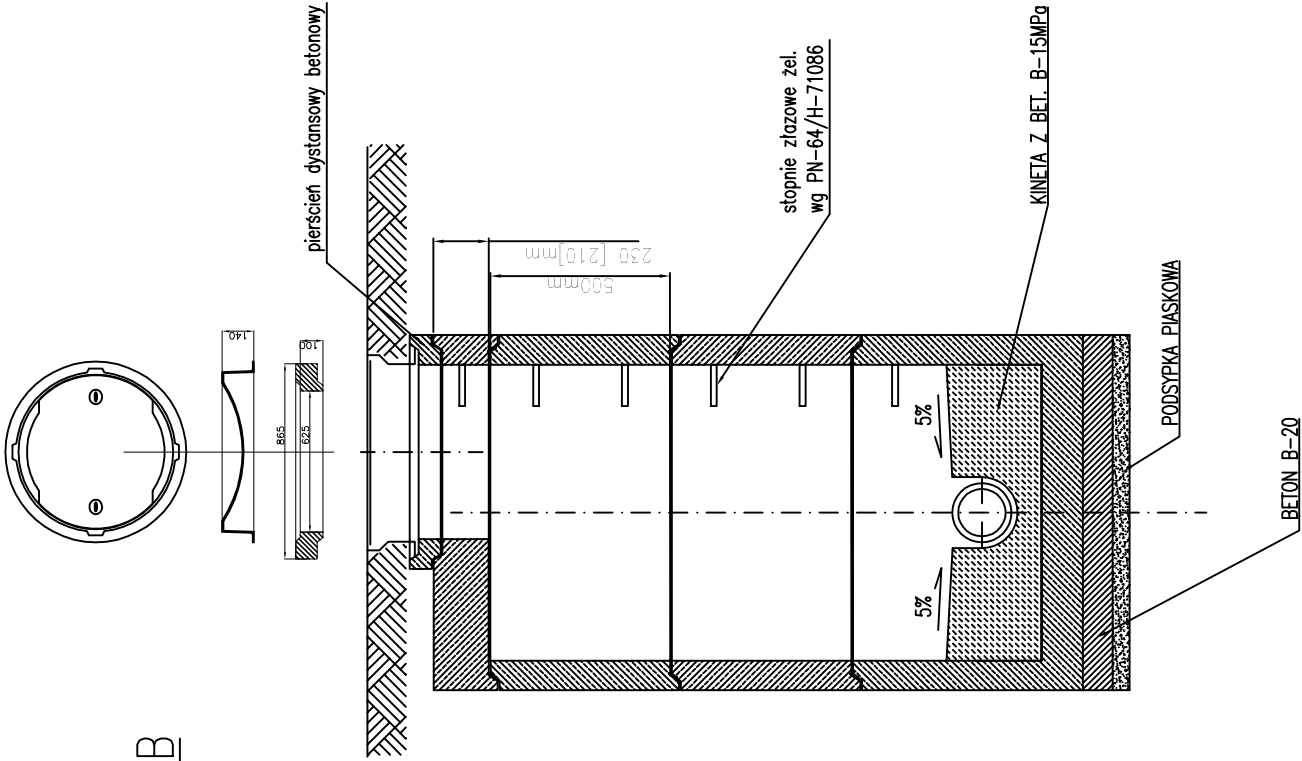


STUDZIENKA KANALIZACYJNA  
Ø1000, Ø1200

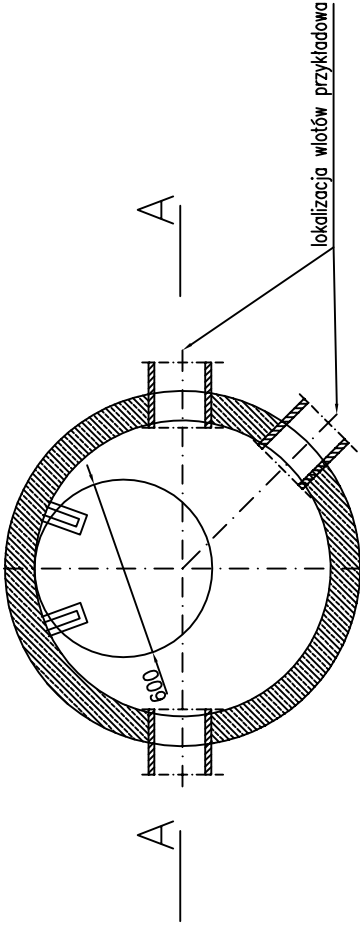
A-A




B-B



C-C





PRZEDSIĘBIORSTWO USŁUGOWO PROJEKTOWE  
I KOMPLETACJI DOSTAW  
50-234 WROCŁAW ul. SŁOWIAŃSKA 33B

Asyst. proj.	Podpis	Podpis	Data
Projektował	inż. Teresa Małdy	428/89/UW	01.2015
Sprawdził	mgr inż. Magdalena Kors	74/DOS/05	SKALA 1:25
Obiekt	Kanalizacja sanitarna, deszczowa - Świeradów Zdrój ul. Bronka Czecha		
Temat	STUDNIE BETONOWE		
			Nr rysunku
			6a