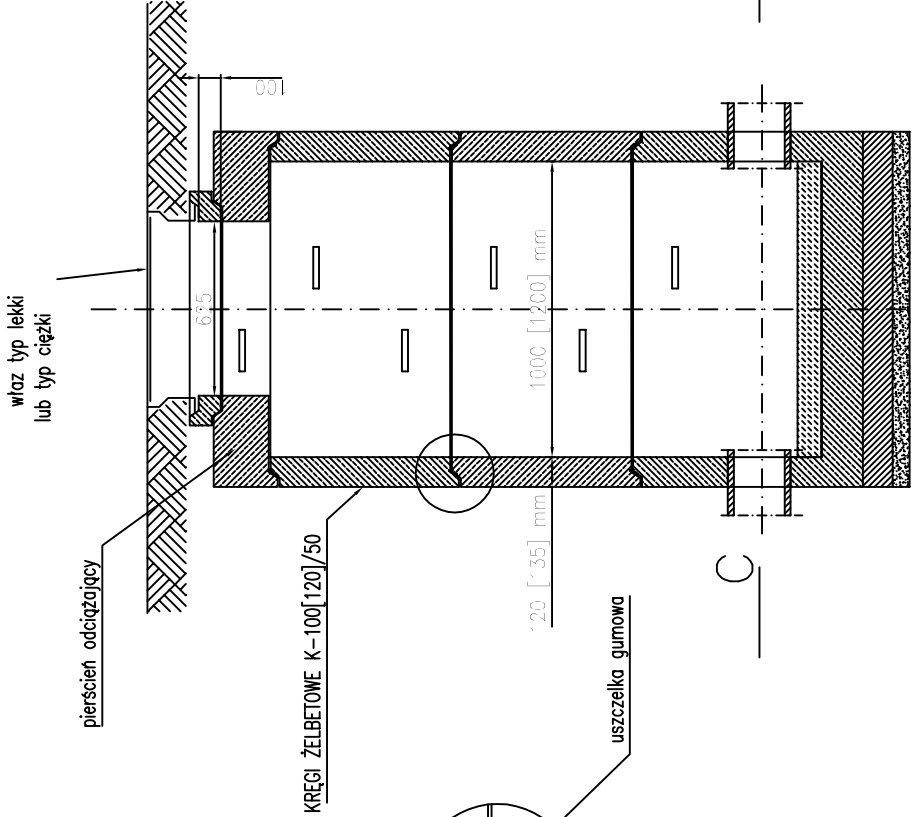
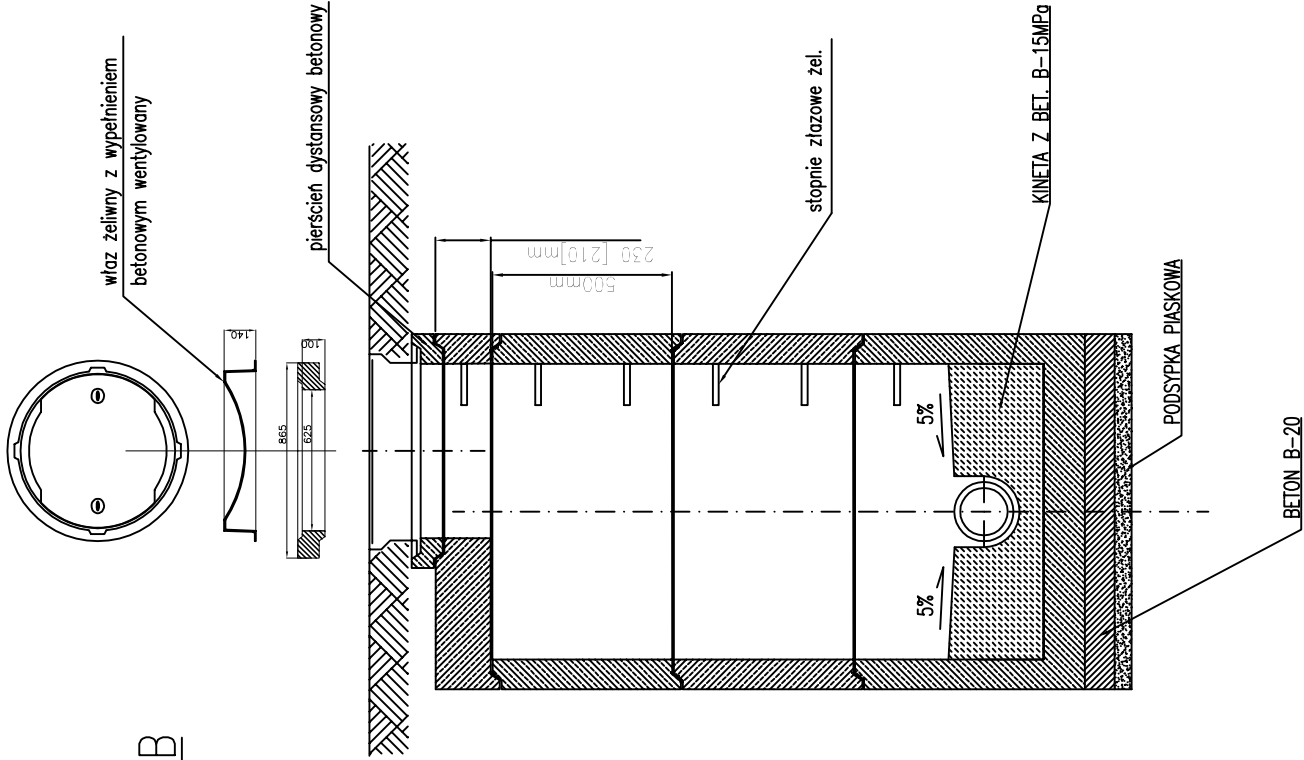


STUDZIENKA KANALIZACYJNA
ø1000, ø1200

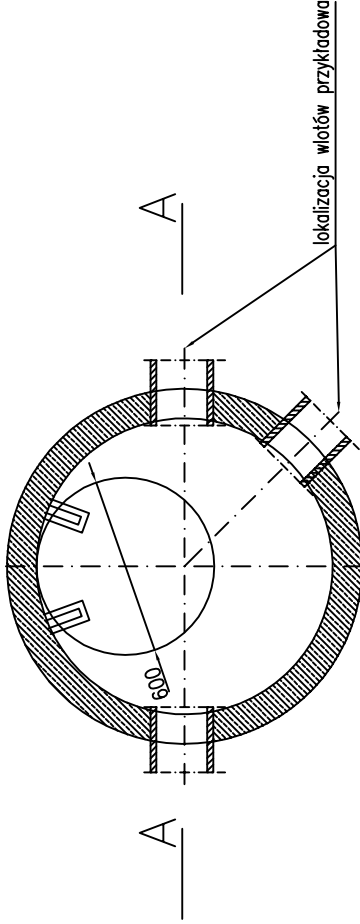
A-A




B-B



C-C





PRZEDSIĘBIORSTWO USŁUGOWO PROJEKTOWE
I KOMPLETACJI DOSTAW
50-234 WROCLAW ul. SŁOWIAŃSKA 33B

Asyst. proj.		Podpis		Data	01.2015
Projektował	inż. Teresa Małdy	428/89/UW	Podpis	SKALA	1 : 25
Sprawdził	mgr inż. Magdalena Kors	74/DOŚ/05	Podpis		
Obiekt	Kanalizacja deszczowa - Świeradów Zdrój ul. Bronka Czecha				
Temat: STUDNIE BETONOWE					Nr rysunku 6a