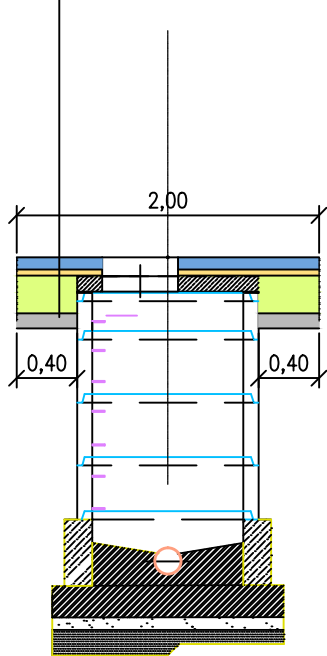
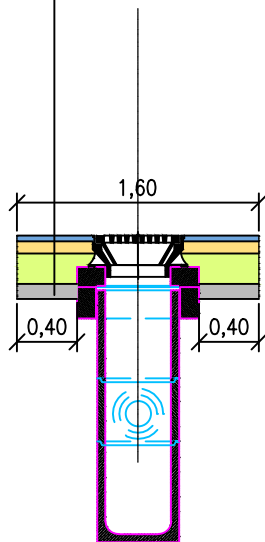


NAWIERZCHNIA Z KOSTKI BRUKOWEJ BETONOWEJ	8 CM
PODSYPKA PIASKOWO – CEMENTOWA	3 CM
PODBUDOWA ZASADNICZA Z KRUSZYWA ŁAMANEGO 0/31,5 Z DOMIESZKĄ CEMENTU 5%, STABILIZOWANA MECHANICZNIE	10 CM
PODBUDOWA ZASADNICZA Z KRUSZYWA ŁAMANEGO 0/63 Z DOMIESZKĄ CEMENTU 5%, STABILIZOWANA MECHANICZNIE	15 CM
WARSTWA Z GRUNTU STABILIZOWANEGO CEMENTEM Rm=2,5 MPa	15 CM



NAWIERZCHNIA Z KOSTKI BRUKOWEJ BETONOWEJ	8 CM
PODSYPKA PIASKOWO – CEMENTOWA	3 CM
PODBUDOWA ZASADNICZA Z KRUSZYWA ŁAMANEGO 0/31,5 Z DOMIESZKĄ CEMENTU 5%, STABILIZOWANA MECHANICZNIE	10 CM
PODBUDOWA ZASADNICZA Z KRUSZYWA ŁAMANEGO 0/63 Z DOMIESZKĄ CEMENTU 5%, STABILIZOWANA MECHANICZNIE	15 CM
WARSTWA Z GRUNTU STABILIZOWANEGO CEMENTEM Rm=2,5 MPa	15 CM



<div><div><div></div></div><div><div>AGRAD</div><div>58-500 Jelenia Góra, ul. Mostowa 5</div><div>tel.: 607 42 77 38 — e-mail: BIURO@AGRAD.JGORA.PL</div></div><div>Biuro Geodezyjno - projektowe</div></div>				
Inwestor:		Gmina Miejska Świeradów – Zdrój 59–850 Świeradów–Zdrój, ul. 11–go Listopada 35		
Obiekt:		Odbudowa nawierzchni drogi wraz z systemem odwodnienia ul. Izerska w Świeradowie-Zdroju – etap 1, dz. 24/1, 27, 36, 1, 12, 23 obr. Czerniawa Zdrój		
Faza projektu:		DOKUMENTACJA PROJEKTOWO – WYKONAWCZA		
Branża:		DROGOWA		
Treść rysunku:		KONSTRUKCJA NAWIERZCHNI JEZDNI WOKÓŁ STUDNI I WPUSTÓW		
Projektant:		mgr inż. Czesław Wandzel		Upr. bud. Nr 982/82 spec. konstr. – bud.
		Imię, Nazwisko:		Numer uprawnień: Podpis:
<div><div></div><div></div><div></div><div></div><div></div><div></div></div>		03.2015 r.	–	1:50
Nr projektu/egz.:		Data:	Format rysunku:	Skala: Nr rysunku:
Rozpowszechnianie i powielanie niniejszej dokumentacji bez zgody posiadacza praw autorskich jest zabronione, Dz.U.24/1994, poz.83, ART 115–118.				