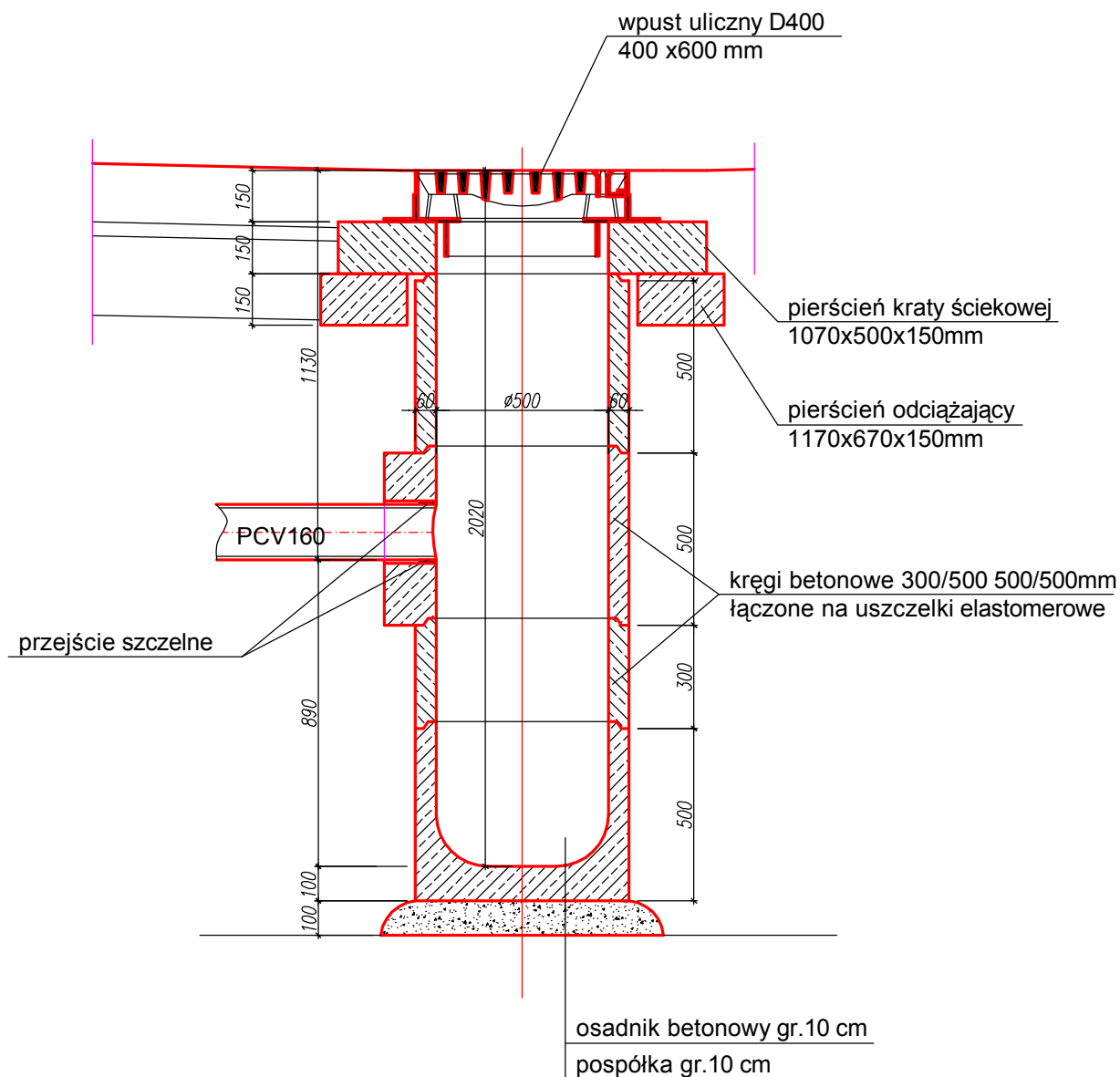
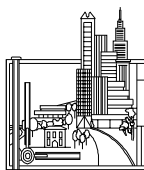


WPUST ULICZNY

Skala 1:20



Biuro Projektów i Usług Budownictwa AJD PROJEKT 59-820 Leśna, ul. Kościuszki 5/2A			
TEMAT/OBIĘKT/ADRES: BUDOWA SIECI KANALIZACJI DESZCZOWEJ W ULICY ŹRÓDLANEJ W ŚWIERADOWIE- ZDRÓJU DZ. NR 15, A.M. 2, OBRĘB 4.			
TYTUŁ RYS.	WPUST ULICZNY- SCHEMAT		NR RYS: 4
INWESTOR	GMINA MIEJSKA ŚWIERADÓW-ZDRÓJ		
PROJEKTANT	MGR INŻ. JERZY DEC Uprawnienia budowlane w specjalności instalacje sanitarne nr:1496/86;2285/91;64/DOŚ/03, DOŚ/MM/0165/01.	Podpis:	SKALA: 1:20
SPRAWDZAJĄCY	MGR INŻ. JANUSZ GŁUSZEK Uprawnienia budowlane w specjalności instalacje sanitarne nr:2013/89,2530/94, DOŚ/IS/0178/01.	Podpis:	
ASYSTENT PROJEKTANTA	MGR INŻ. JOANNA DOBERSTEIN	Podpis:	
			Data opracowania: Grudzień 2013r.