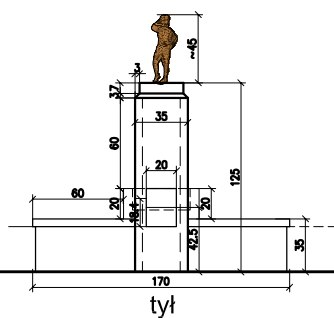
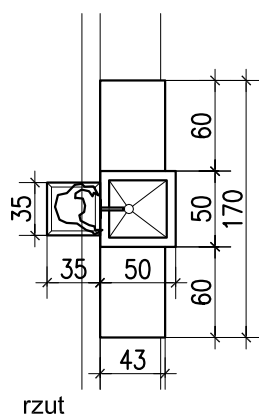
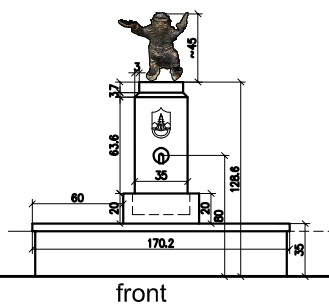
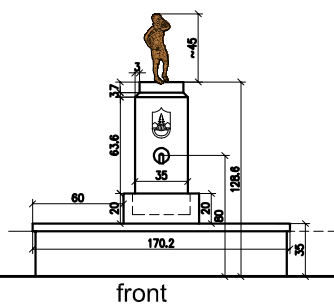
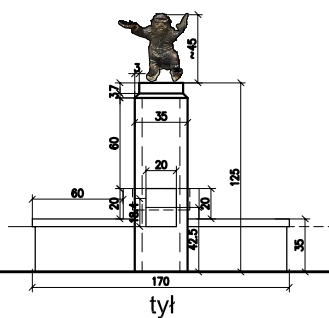


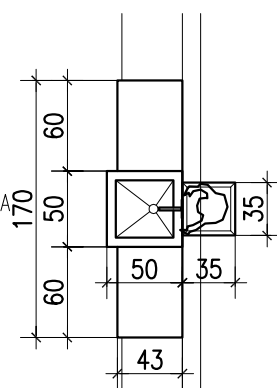
PIJAŁKA ŻEŃSKA



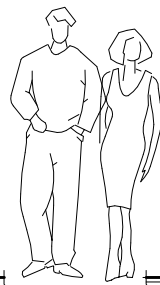
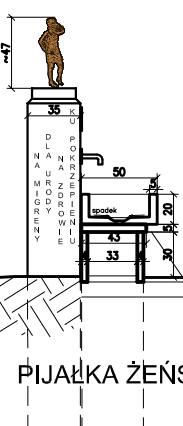
PIJAŁKA MĘSKA



ULICA ZDROJOWA



rzut



ULICA ZDROJOWA

OBIE PIAŁKI MAJĄ TAKIE SAME WYMIARY ZEWNĘTRZNE, RÓŻNIĄ SIĘ TYLKO NAPISAMI I FIGURKĄ ZWIENCZAJĄCĄ

PIJAŁKA ŻEŃSKA

PIJAŁKA MĘSKA

INWESTOR:
GMINA MIEJSKA ŚWIERADÓW-ZDRÓJ
UL.11-go Listopada 35
59-850 Świeradów-Zdrój

OBIEKT I ADRES:
BUDOWA POIDEŁEK (2szt) WRAZ Z SYSTEMEM
POBORU I ODPROWADZANIA WODY MINERALNEJ
W PARKU ZDROJOWYM, Świeradów Zdr.
nr dz.40 i 1, AM 6 obr.IV oraz 71/2, AM 9 obr.IV

ARCHITEKTURA:
mgr inż. arch. MAŁGORZATA KUCHCIAK
nr upr. 6/99/DUW

PODPIS

TYTUŁ RYSUNKU

PIJAŁKA MĘSKA i
PIJAŁKA ŻEŃSKA

SPRAWDZAJĄCY:
mgr inż. arch. AGNIESZKA DAMASIEWICZ
nr upr. 526/01/DUW

PODPIS

SKALA

FAZA

BRANŻA

DATA OPRACOWANIA

NR RYSUNKU

1:50

P.B.

ARCHIT.

08.2011

A2

OF PROJEKT USŁUGI PROJEKTOWE

54-315 Wrocław, ul.Dziwnowska 12/2; e-mail: fortad@interia.pl; tel.71 3544670