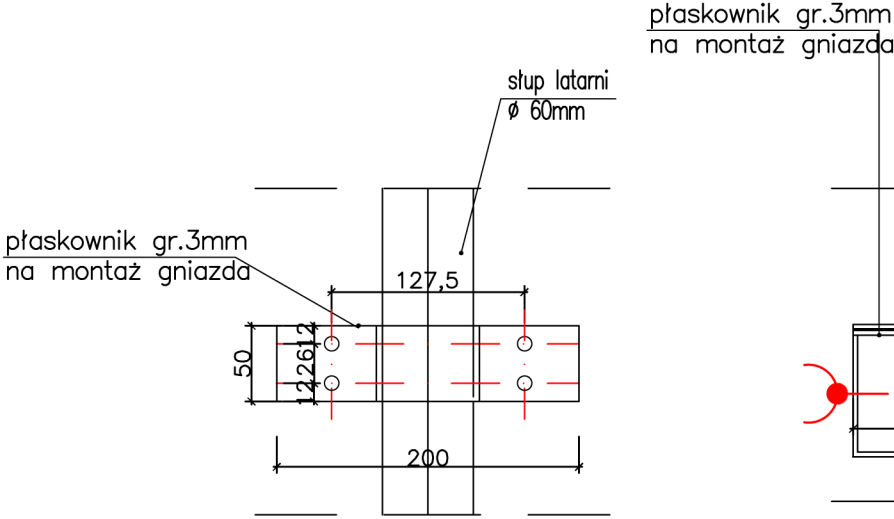
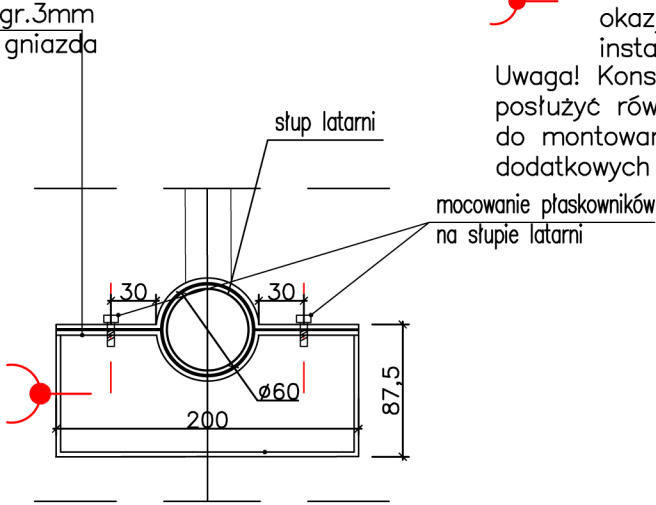


UWAGA:
LATARNIE DROGOWE LOKALIZOWANE W OSIACH
NAWIERZCHNI CHODNIKA - MIĘDZY PŁYTAMI GRANITOWYMI

SZCZEGÓŁY MONTAŻU NAŚWIETLACZY I KAMER MONITORINGU
W WYTYCZNYCH PRODUCENTA



DETAL C- MONTAŻ GNIAZDA NA SŁUPIE LATARNI
Widok fragmentu słupa latarni SKALA 1:5



DETAL C- MONTAŻ GNIAZDA NA SŁUPIE LATARNI
Przekrój przez słup latarni na H=5,70M SKALA 1:5

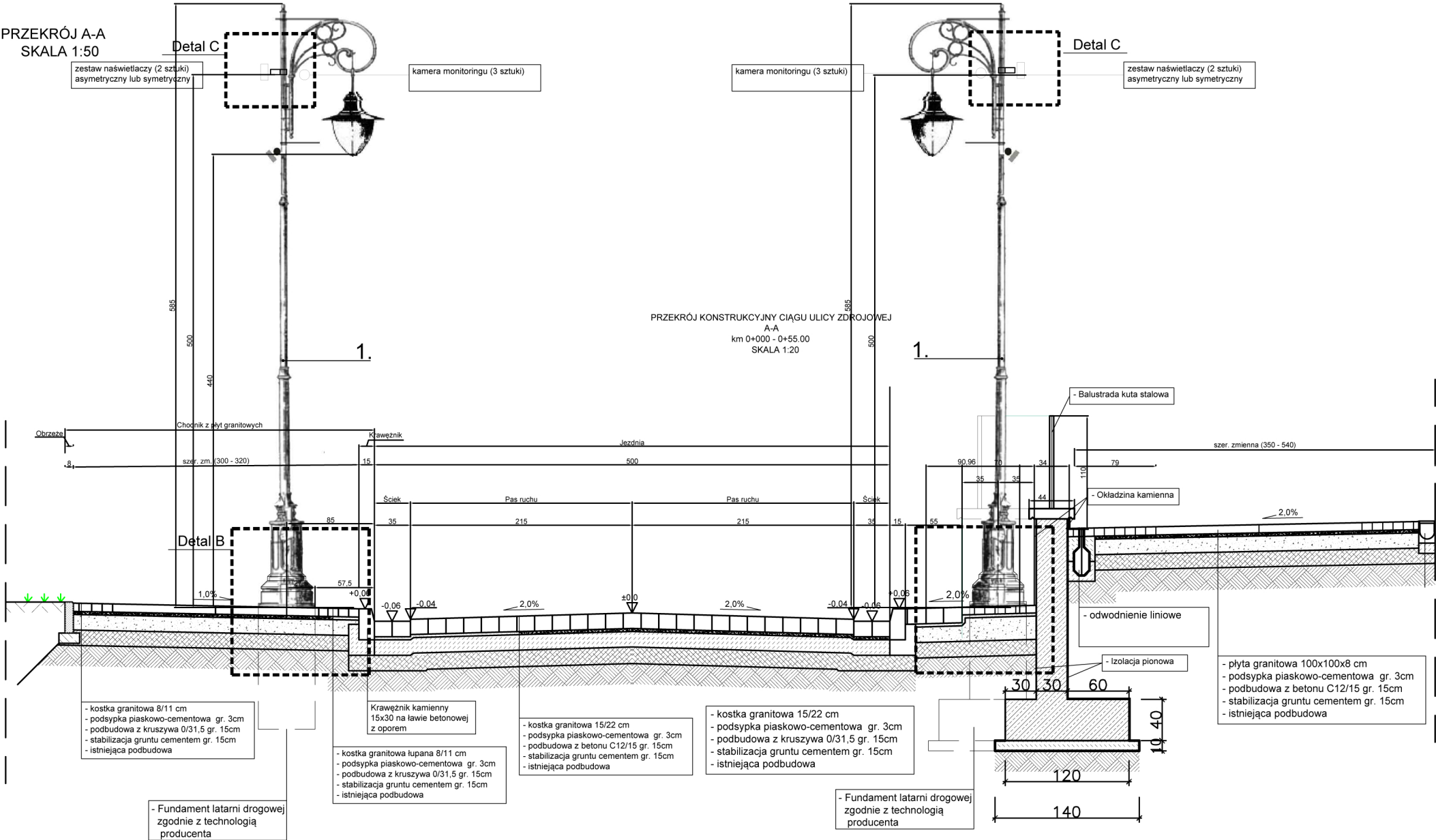
LEGENDA:



Gniazdo szczelne do zasilania
okazjonalnych
instalacji świetecznych
Uwaga! Konstrukcja może w przyszłości
posłużyć również
do montowania na słupie latarni
dodatkowych elementów iluminacji

mocowanie płaskowników
na słupie latarni

PRZĘKRÓJ A-A
SKALA 1:50



PRZĘKRÓJ A-A, DETALE

**BUSINESS
DESIGN**

arch. Andrzej
Pruszyński

BUSINESS DESIGN
arch. Andrzej Pruszyński

TECHNIKA ŚWIETLNA
PROJEKTOWANIE
ARCHITEKTONICZNE

50-367 Wrocław ul. Pasteura 17a tel. (071) 328 49 50
e mail: biuro@bdesign.com.pl

INWESTOR

inwestycja Projekt wykonawczy oświetlenia ulicznego i iluminacji
wraz z zasilaniem ul. Zdrojowej w Świeradowie- Zdroju

adres inwestycji Świeradów Zdrój ul. Zdrojowa;
dz. nr 1, 15, 18, 19, 39, 40, 45, AM-6, Obr.IV;
dz. nr 44, 51, 70, 71/2, AM-9, Obr.IV

inwestor Gmina Miejska Świeradów- Zdrój
ul. 11-go Listopada; 59-850 Świeradów Zdrój

AUTOR PROJEKTU

mgr inż. arch. Katarzyna Pruszyńska 762/94/UW
DS - 0881

PROJEKTANT

architektura mgr inż. arch. Katarzyna Pruszyńska 762/94/UW
DS - 0881

architektura stud. III rok Andrzej Pruszyński

SPRAWDZAJĄCY

architektura mgr inż. arch. Andrzej Pruszyński 392/94/UW
DS - 1052

RYSUNEK

PRZĘKRÓJ A-A, DETALE

skala 1 : 50

projekt wykonaw. architektura marzec 2013 3

OPRACOWANIE CHRONIONE PRAWAMI AUTORSKIMI