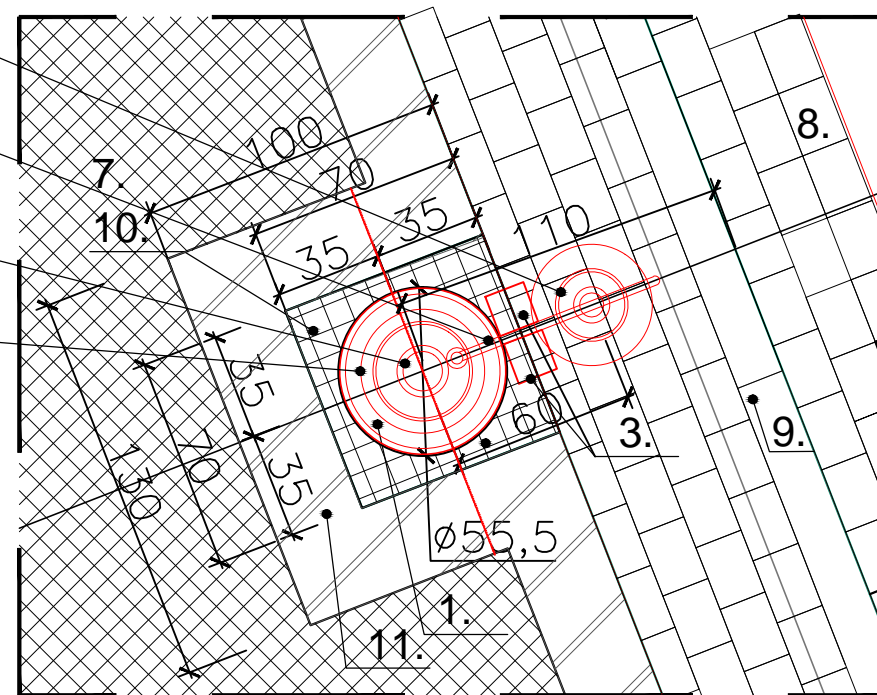
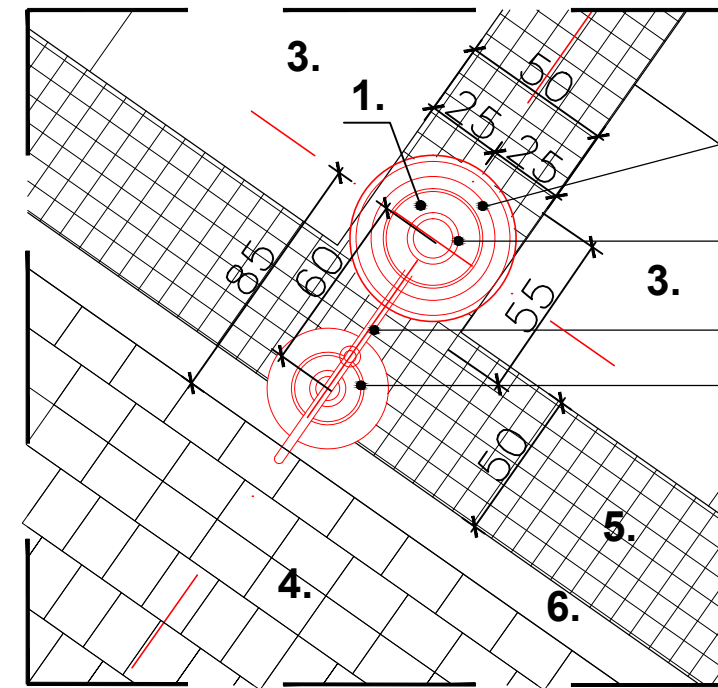


klosz latarni
wspornik szyszki z kloszem
słup latarni
podstawa latarni



DETAL A- LOKALIZACJI LATARNI DROGOWEJ
PRZY MURZE OPOROWYM

SKALA 1:25



DETAL B- LOKALIZACJI LATARNI DROGOWEJ
W OBRĘBIE CHODNIKA

SKALA 1:25

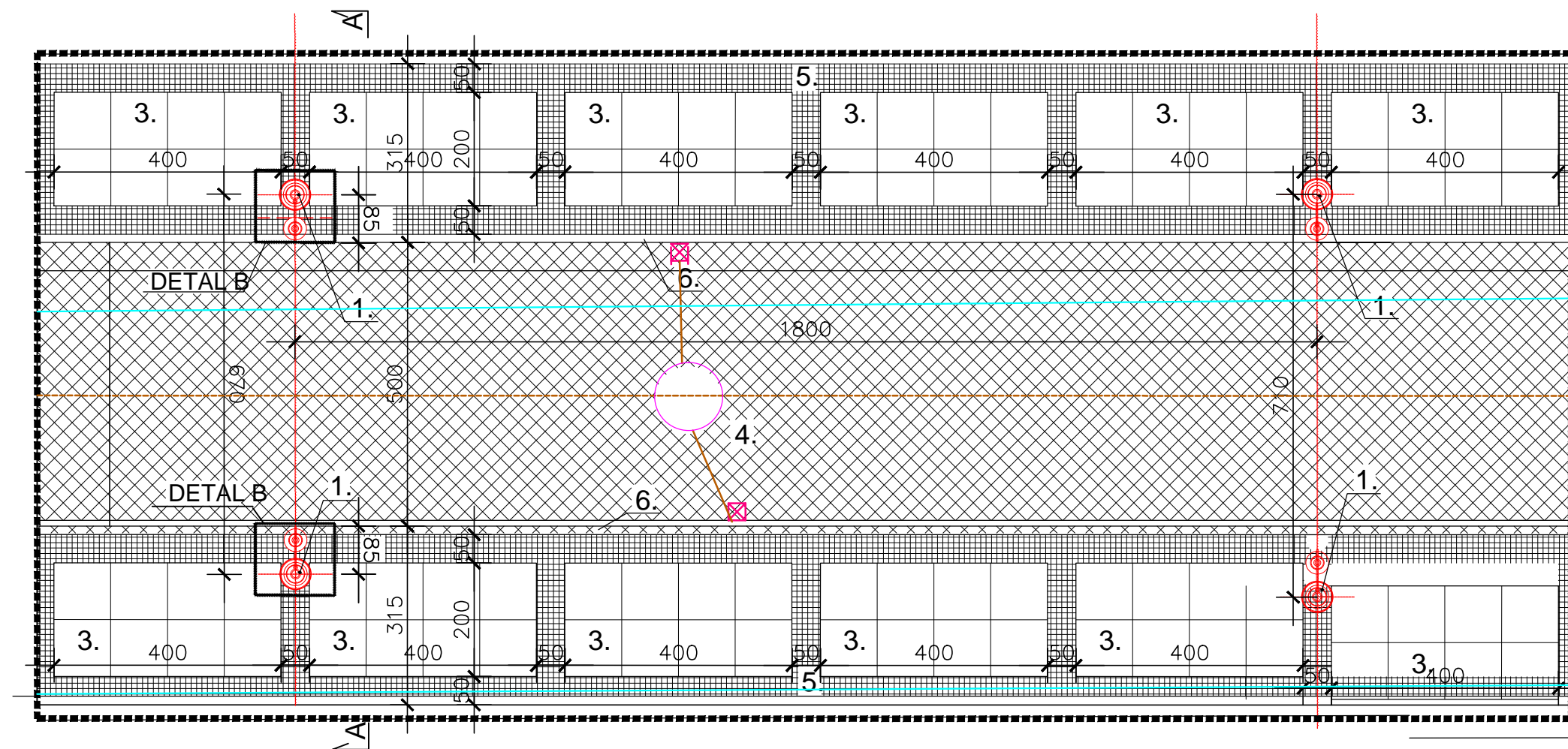
podstawa latarni
słup latarni
wspornik szyszki z kloszem
klosz latarni

LEGENDA:

1. Latarnia drogowa pojedyncza.
3. Diodowe naświetlacze RGB montowane do latarni.
4. Oprawa wścienna z puszką montażową, montowana w murze oporowym.
6. Płyta granitowa 100x100cm
7. Kostka granitowa 4/6/6 cm
8. Nawierzchnia ulicy- kostka granitowa 15/22cm
9. Krawężnik granitowy 15x30cm
10. Kostka granitowa 8/11/8 cm
11. Mur oporowy-szerokość 30cm

UWAGA:

Montaż i lokalizacja latarni drogowej w pozostałych sekcjach według schematu sekcji A z uwzględnieniem odległości - zestawienie i charakterystyka sekcji na planie zagospodarowania



SCHEMAT ROZMIESZCZENIA LATARNI DROGOWYCH - TYPOWA SEKCJA A

SCHEMAT ROZMIESZCZENIA LATARNI DROGOWYCH



BUSINESS DESIGN
arch. Andrzej Pruszyński
TECHNIKA ŚWIETLNA
PROJEKTOWANIE
ARCHITEKTONICZNE

50-367 Wrocław ul. Pasteura 17a tel. (071) 328 49 50
e mail: biuro@bdesign.com.pl

INWESTOR			
inwestycja	Projekt wykonawczy oświetlenia ulicznego i iluminacji wraz z zasilaniem ul. Zdrojowej w Świeradowie- Zdroju		
adres inwestycji	Świeradów Zdrój ul. Zdrojowa; dz. nr 1, 15, 18, 19, 39, 40, 45, AM-6, Obr.IV; dz. nr 44, 51, 70, 71/2, AM-9, Obr.IV		
inwestor	Gmina Miejska Świeradów- Zdrój ul. 11-go Listopada; 59-850 Świeradów Zdrój		
AUTOR PROJEKTU		nr uprawnień	podpis
mgr inż. arch Katarzyna Pruszyńska		762/94/UW DS - 0881	
PROJEKTANCI		nr uprawnień	podpis
architektura	mgr inż. arch. Katarzyna Pruszyńska	762/94/UW DS - 0881	
architektura	stud. III rok Andrzej Pruszyński		
SPRAWDZAJĄCY		nr uprawnień	podpis
architektura	mgr inż. arch. Andrzej Pruszyński	392/94/UW DS - 1052	
RYSUNEK			skala
FRAGMENT ZAGOSPODAROWANIA TERENU -SEKCJA B			1 : 100
stadium	branża	data	nr rys.
projekt wykonaw.	architektura	marzec 2013	2
OPRACOWANIE CHRONIONE PRAWAMI AUTORSKIMI			