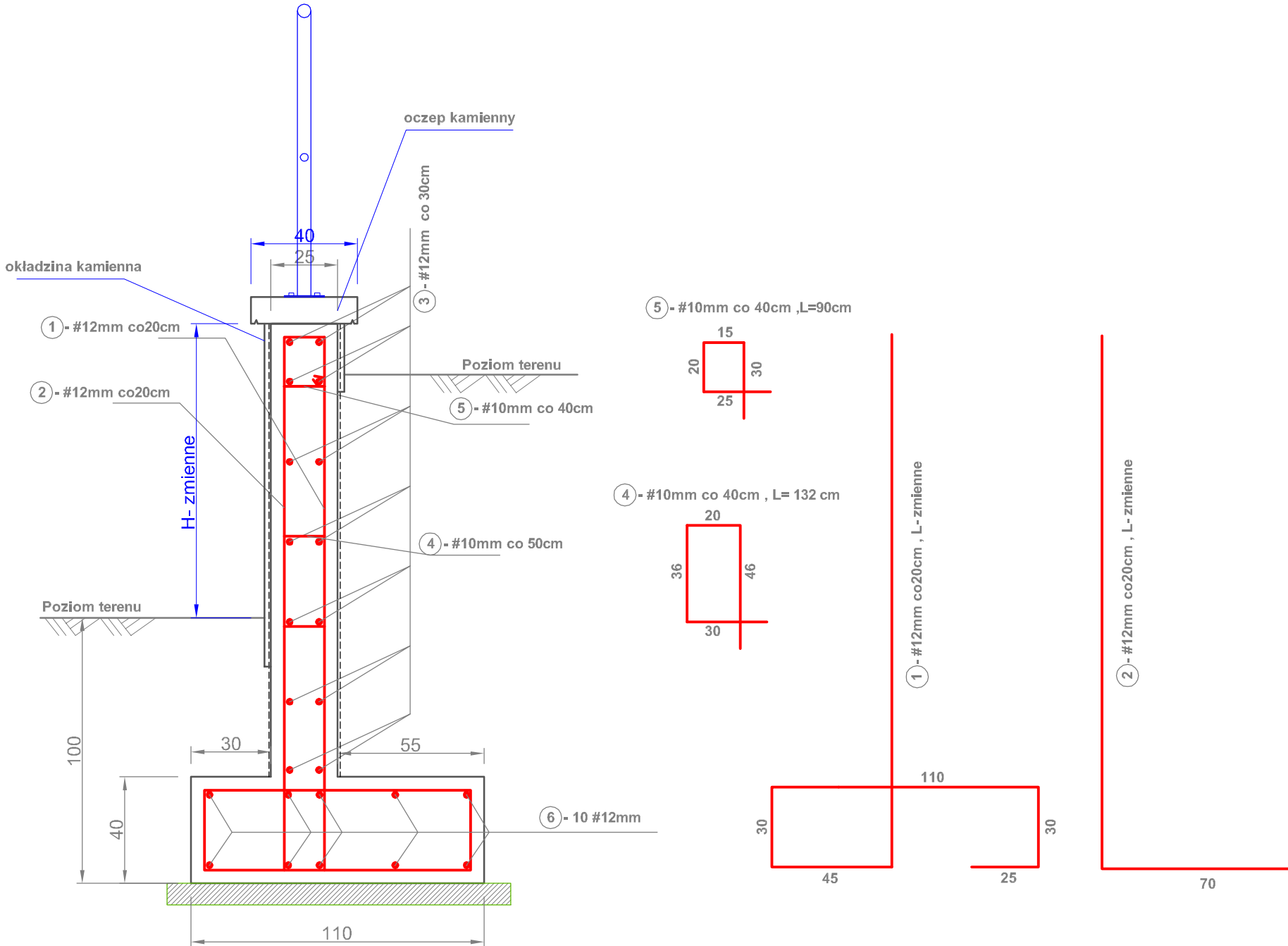
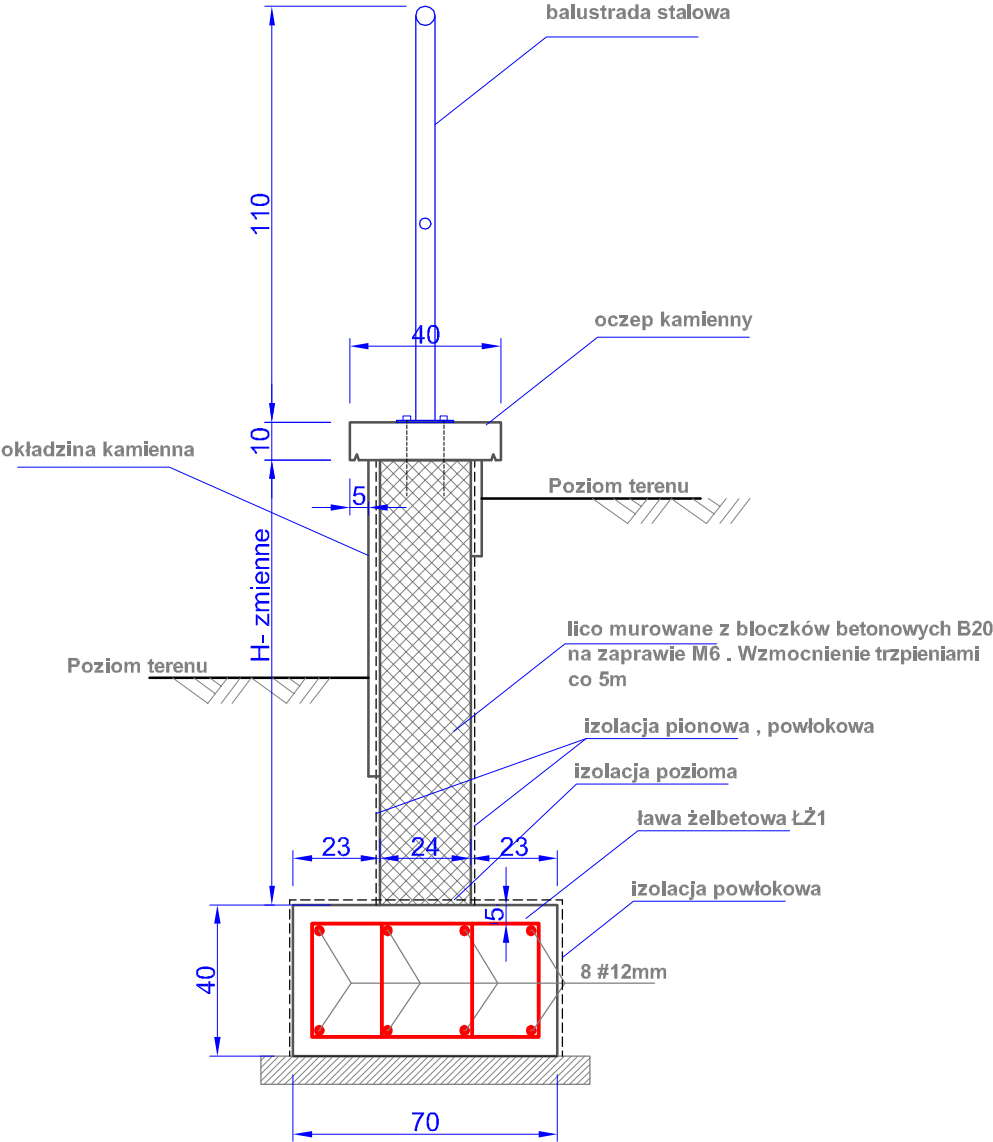



PRZEKRÓJ MURU OPOROWEGO M3



PRZEKRÓJ POPRZECZNY MURU OPOROWEGO M1 i M2



BETON KONSTRUKCYJNY C16/20
STAL ZBROJENIOWA BST500S

Nr	Typ modyfikacji	Data	Imię i nazwisko
Inwestor / Zamawiający			
GMINA MIEJSKA ŚWIERADÓW- ZDRÓJ ul. 11-go Listopada 35 , 59-850 Świeradów -Zdrój			
Jednostka projektowa	 Przedsiębiorstwo Robót Inżynieryjnych TRAKT Sędziszów 50 58 -410 Marciszów NIP 614-000-12-50		
Stadium	Zadanie		
Projekt Wykonawczy	PRZEBUDOWA ULICY ZDROJOWEJ W CELU POPRAWY FUNKCJI UZDROWISKOWEJ MIASTA ŚWIERADÓW - ZDRÓJ		
Nr tomu	II		
	Lokalizacja inwestycji Świeradów Zdrój ul. Zdrojowa działki nr: 1, 15, 18, 19, 39, 40, 45; obręb IV; am: 6; działki nr: 44, 51, 46/1, 70, 71/2; obręb IV; am: 9		
Branża	Tytuł rysunku		
K	PRZEKRÓJ POPRZECZNY MURU OPOROWEGO M1, M2, M3		
Stanowisko		Imię i nazwisko	Nr uprawnień
Projektant cz. konstr.		mgr inż. Jarosław Wawrzaszek	79/DOS/10
Sprawdzający cz. konstr.		mgr inż. Włodzimierz Lewowski	228/02/DUW
Nr projektu	Skala	Data	Nr egz.
25-12	1 : 20	Kwiecień 2013 r.	
Nr rys.	8/K		
Stadium	Branża	Km	Nr obiektu
PW	K		
Nr tomu		Nr rysunku	Rewizja
II			00