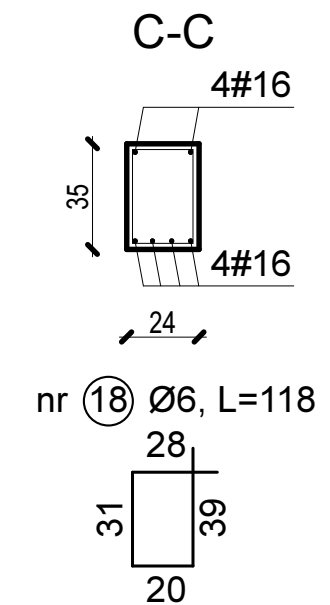
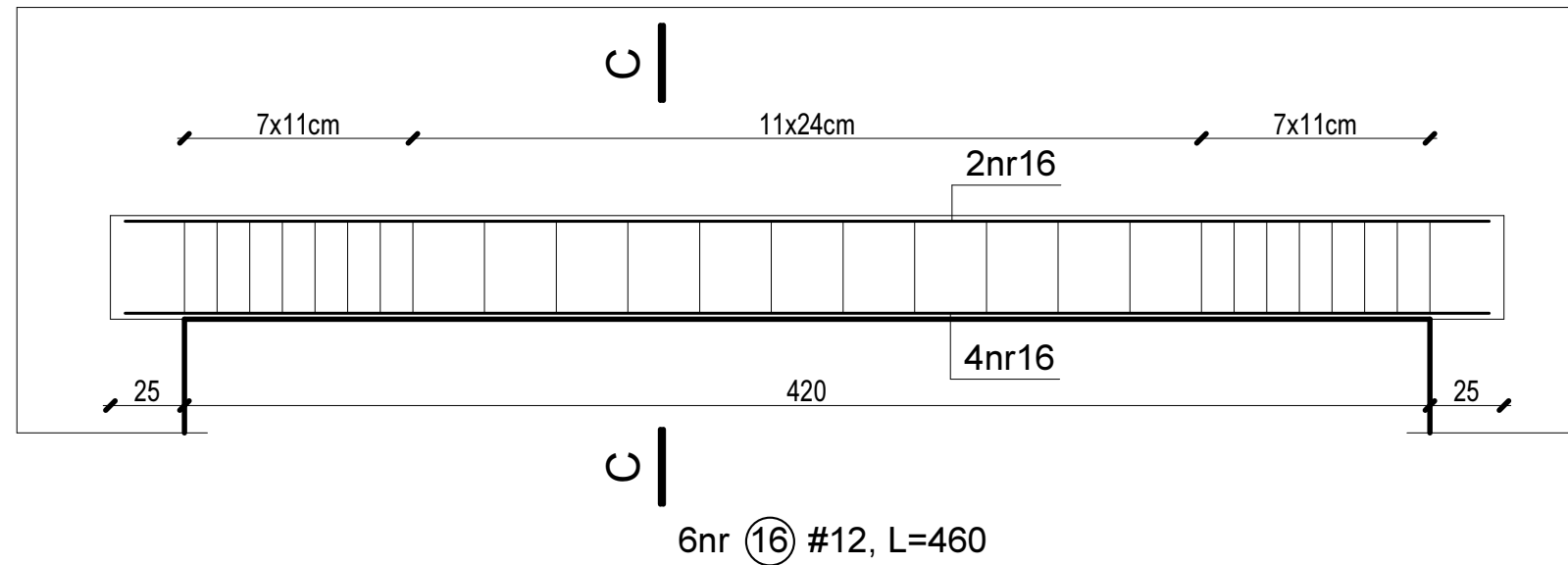
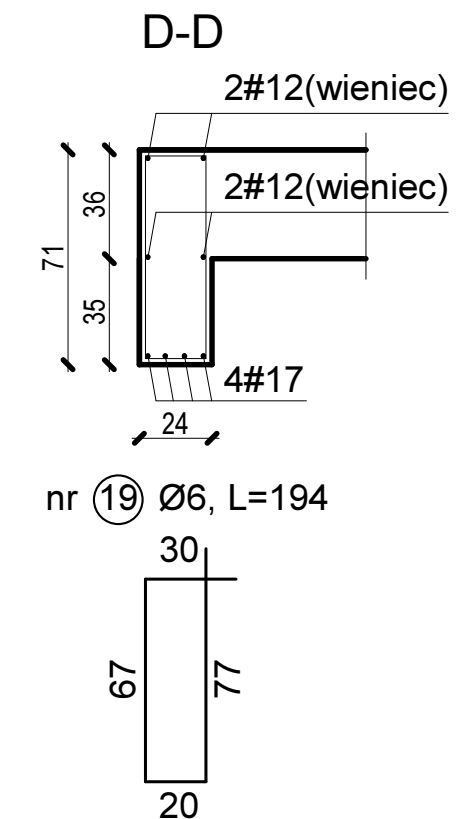
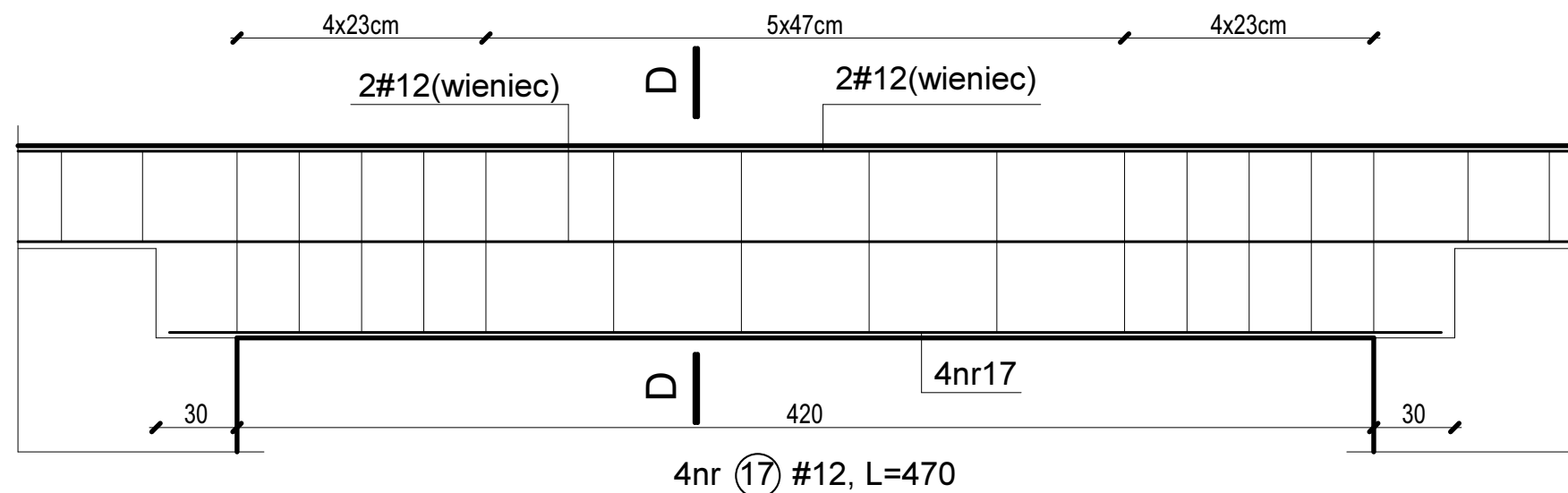


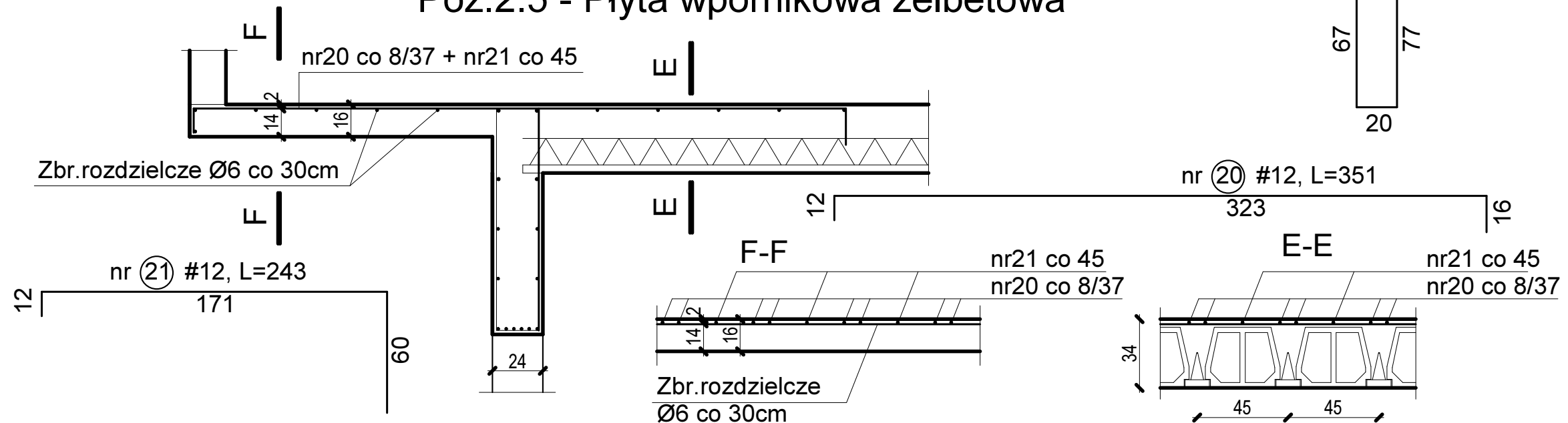
Poz.2.3 - Nadproże żelbetowe



Poz.2.4 - Nadproże żelbetowe



Poz.2.5 - Płyta wpornikowa żelbetowa



ROZBUDOWA ORAZ ZMIANA SPOSOBU UŻYTKOWANIA LOKALU MIESZKALNEGO Z PRZEZNACZENIEM NA BIBLIOTEKĘ MIEJSKĄ		PROJEKTANT	MGR INŻ. JACEK WYROSTEK 206/DOŚ/12	DATA OPRACOWANIA SIERPIEŃ 2013
LOKALIZACJA INWESTYCJI:	DZ. NR 618 OBR. IV ŚWIERADÓW-ZDRÓJ	ASYSTENT		SKALA 1:25
INWESTOR:	GINA MIEJSKA ŚWIERADÓW ZDRÓJ UL. 11-LISTOPADA 35, 59-850 ŚWIERADÓW ZDRÓJ			PROJEKT BUDOWLANY NR RYSUNKU: K-6
TEMAT RYSUNKU:	Poz.2.3, Poz.2.4, Poz.2.5 - Elementy wylewane			