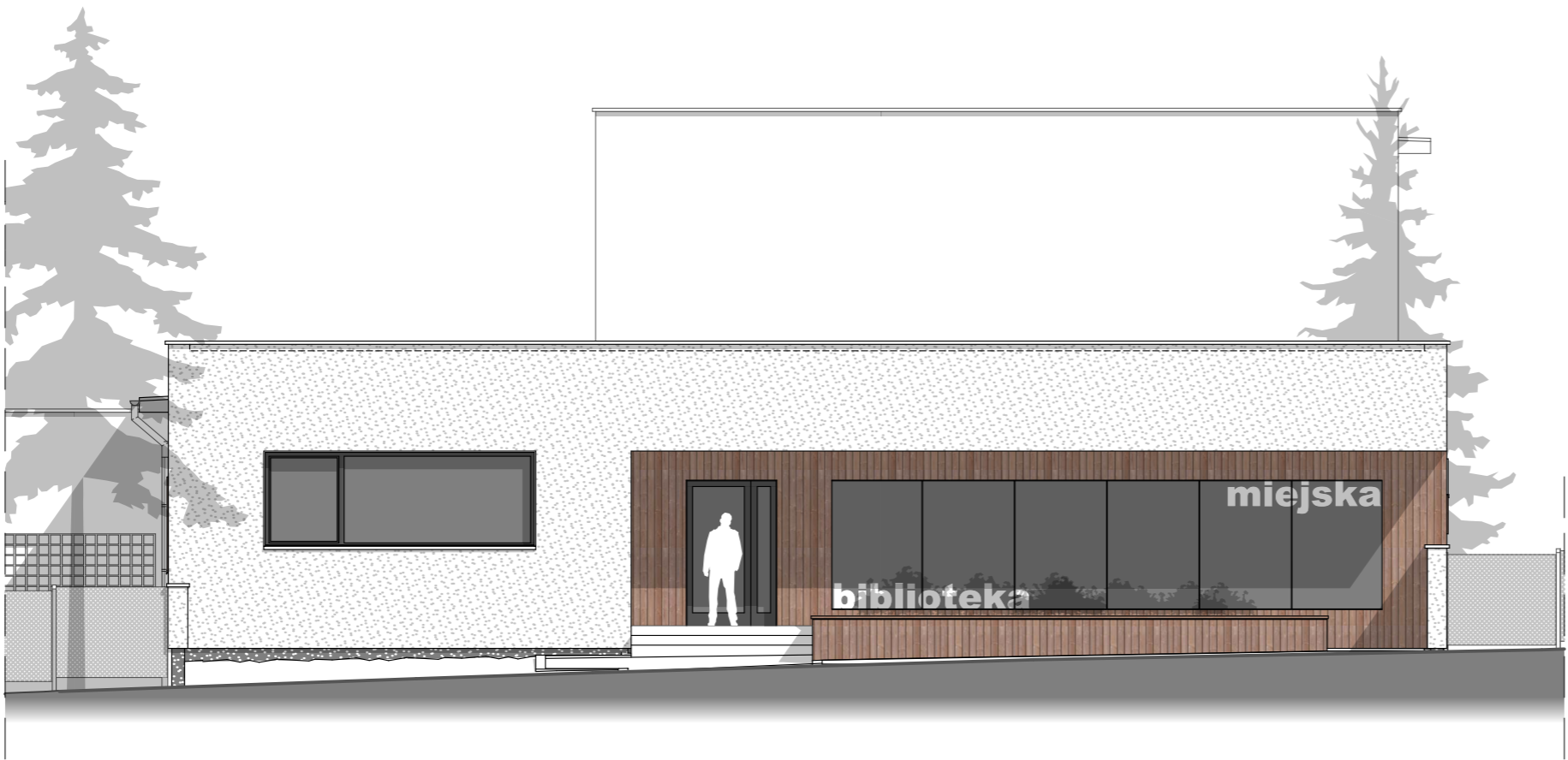
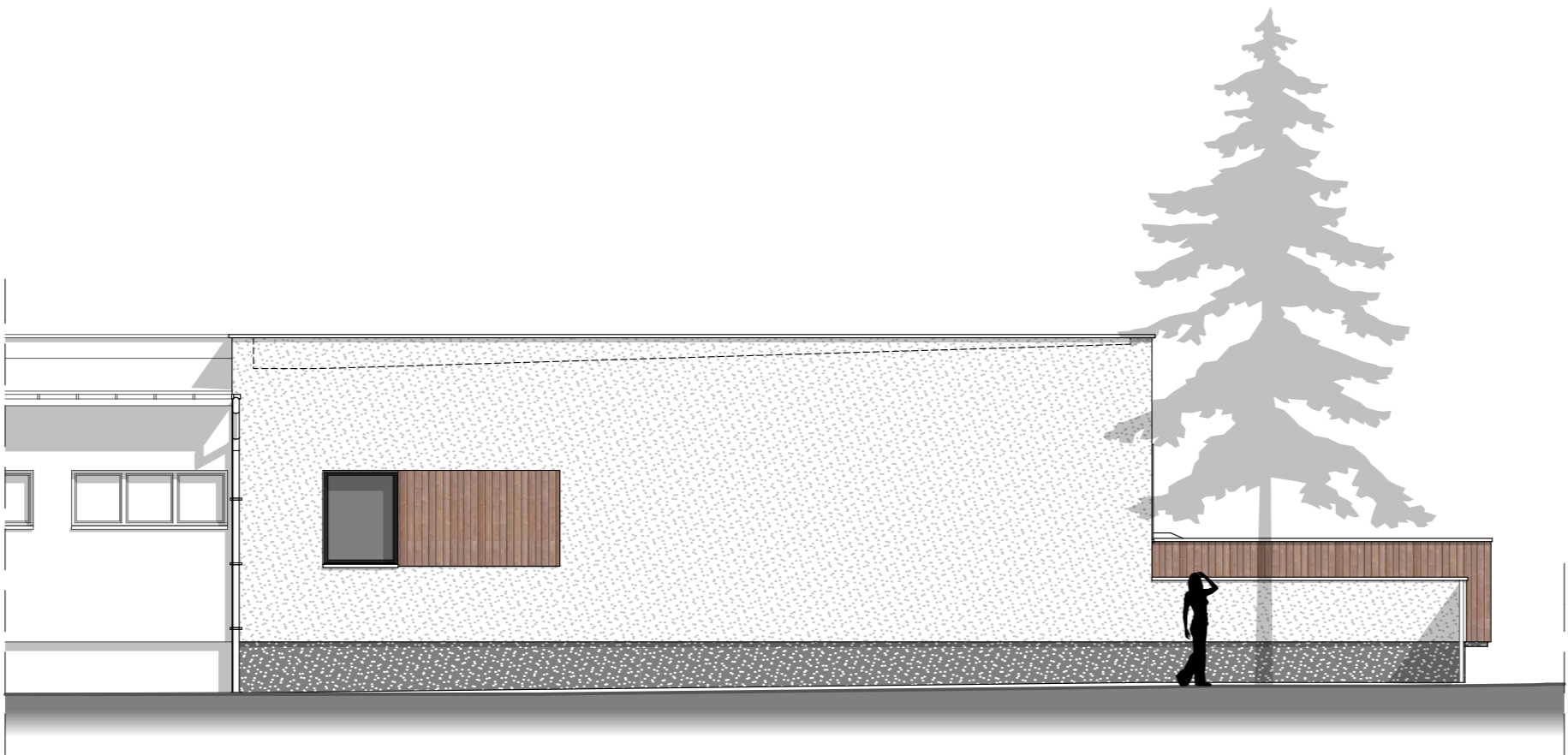


PN-ZACH.



PN-WSCH.



OZNACZENIA

- Deskowanie pionowe z listew o 10-15 cm impregnowane olejem bezbarwnym
- Tynk silikatowy o granulacji ok. 1,0 mm
- Tynk mozaikowy w kol. ciemnoszarym

UWAGI

- WSZYSTKIE OBRÓBKIE ORAZ ORYNNOWANIE NALEŻY WYKONAĆ Z BLACHY TYTANOWO-CYNKOWEJ.
- PRZED ZAMOCOWANIEM WYKOŃCZEŃ DREWNIANYCH NALEŻY WYPOZIOMOWAĆ LISTWY MONTAŻOWE A BRAKI W OCIEPLENIU NALEŻY UZUPEŁNIĆ PIANKĄ.
- MATERIAŁY MONTAŻOWE MUSZĄ BYĆ ODPORNE NA KOROZJĘ (ZE STALI SZLACHETNEJ).
- DOPUSZCZA SIE STOSOWANIE INNCH MATERIAŁÓW NIŻ PRZEDSTAWIONO NA RYSUNKACH Z ZACHOWANIEM PARAMETRÓW TECHNICZNYCH I KOLORYSTYKI.

ELEWACJE PÓŁNOCNE

skala 1:100

WPROJEKT 58-400 KAMIENNA GÓRA
Tytuł projektu

ROZBUDOWA ORAZ ZMIANA SPOSOBU UŻYTKOWANIA LOKALU
MIESZKALNEGO Z PRZEZNACZENIEM NA BIBLIOTEKĘ MIEJSKĄ

Lokalizacja

DZ. NR 61/8 OBR. IV ŚWIERADÓW-ZDRÓJ

Inwestor

MIEJSKA BIBLIOTEKA PUBLICZNA W ŚWIERADOWIE ZDROJU

Architektura / projektant mgr inż. arch. Piotr Wyrstek 45/06/DOIA Podpis

Architektura / asystent mgr inż. arch. Daniel Wilk Podpis

Data wykonania projektu Studium projektu nr rysunku

VIII 2013 PROJ.BUD.

A/K-1