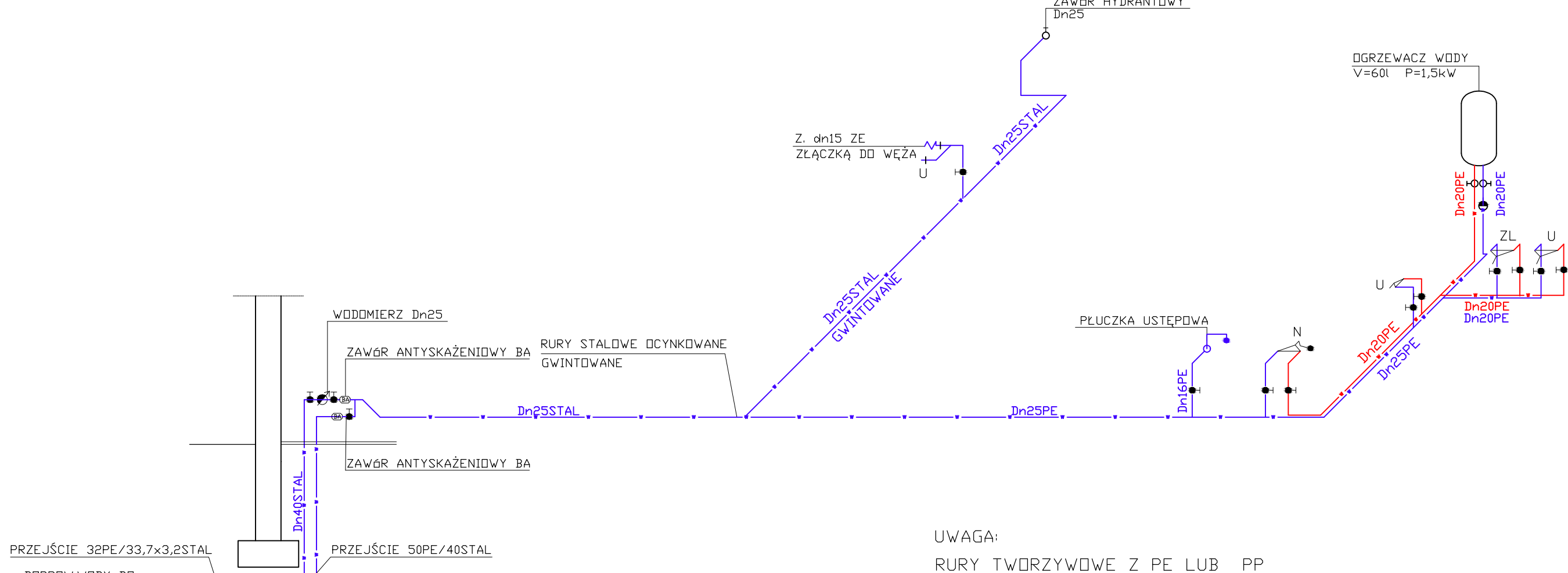
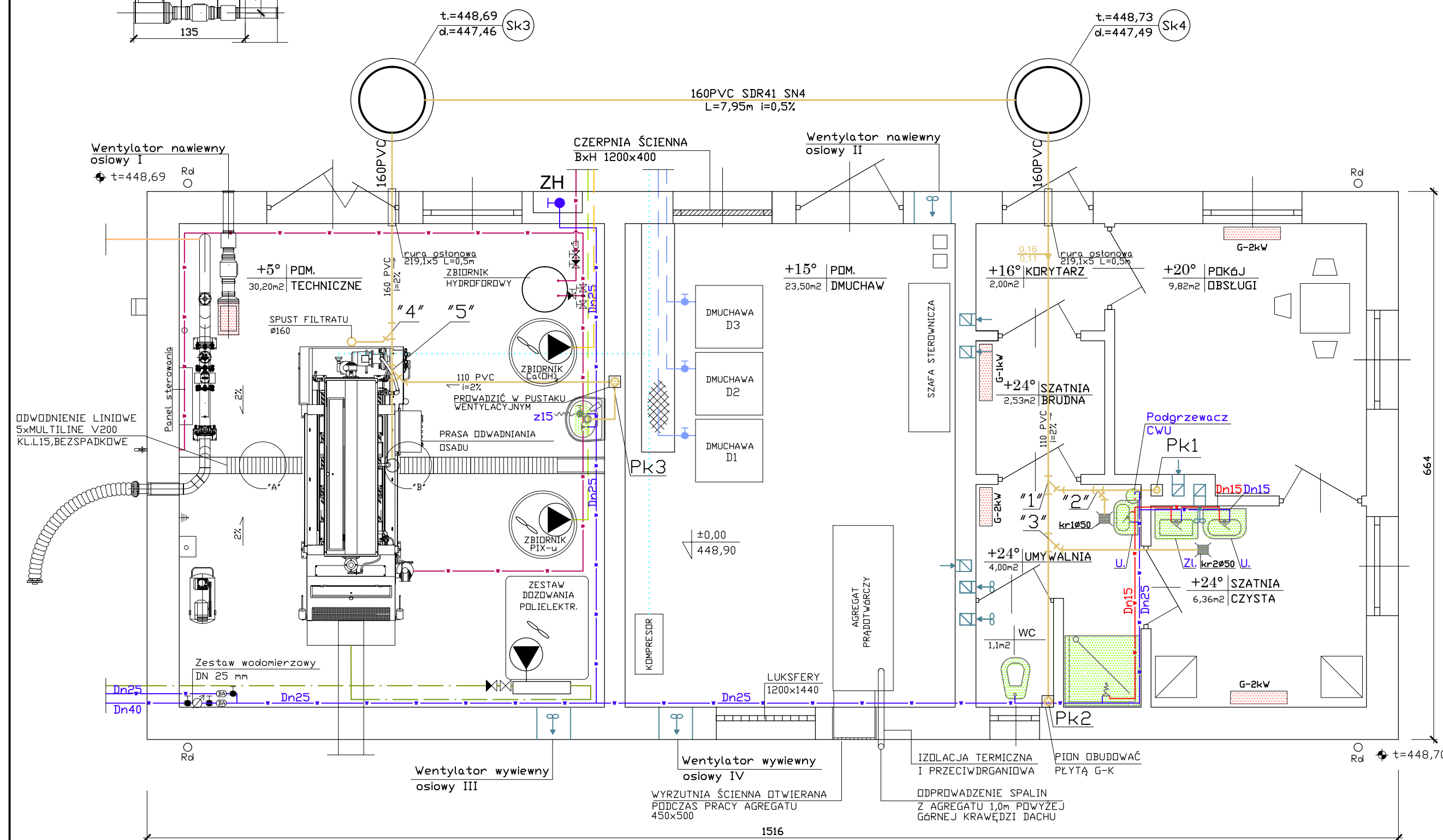


montaż wentylacji

typowe obejmy wentylacyjne

RZUT PRZYZIEMIA

ROZWINIĘCIE WODY CIEPŁEJ I ZIMNEJ



UWAGA:
RURY TWORZYWIDOWE Z PE LUB PP

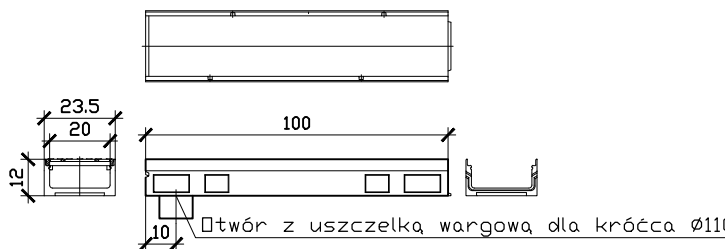
WIELOFUNKCYJNY BUDYNEK
TECHNICZNY Z CZĘŚCIĄ SOCJALNĄ.
ROZWINIĘCIE WODY CIEPŁEJ I ZIMNEJ

SKALA 1:50

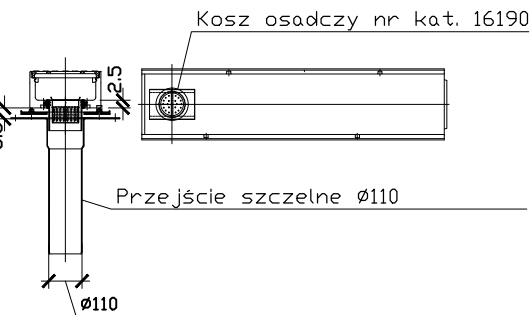
- 1 Kratka KWD 125mm
- 2 rura Ø125mm L=1m
- 3 złącze przeciwdrganiowe Ø125mm
- 4 Filtr konwektor
- 3 złącze przeciwdrganiowe Ø125mm
- 5 redukcja 125/150
- 6 złącze przeciwdrganiowe Ø150mm
- 7 Wentylator kanałowy
- 6 złącze przeciwdrganiowe Ø150mm
- 8 rura Ø150mm L=0,5m
- 6 złącze przeciwdrganiowe Ø150mm
- 9 redukcja 150/250
- 10 złącze przeciwdrganiowe Ø250mm
- 11 Nagrzewnica kanałowa

Elementy wentylacji SKALA 1:25

SZCZEGÓŁ "A":
SKALA 1:25



SZCZEGÓŁ "B":
SKALA 1:25



	Imię i Nazwisko	Data	Nr uprawnień	Podpis	Inwestor:
Opracował:	mgr inż. Dominika Kudlik	04.2012			Gmina Świeradów-Zdrój
Projektował:	mgr inż. D.Korzeniowski	04.2012			Obiekt, adres:
Sprawdził:	mgr inż. Robert Sieklucki	04.2012			Oczyszczalnia ścieków dla osiedla Czerniawa w m. Świeradów-Zdrój 59-850 Świeradów-Zdrój
Tytuł opracowania: PROJEKT OCZYSZCZALNI ŚCIEKÓW DLA OS.CZERNIAWA W M.ŚWIERADÓW-ZDRÓJ					
Tytuł rysunku: WIELOFUNKCYJNY BUDYNEK TECHNICZNY CZ.SOCJALNĄ.ROZWINIĘCIE WODY CIEPŁEJ I ZIMNEJ					
AZE Zając, Kościółek sp. j. 34-625 SKRZYDLNA 101 BIURO TECHNICZNO - HANDLOWE 31-465 KRAKÓW, ul. Dzielskiego 2 tel. (012) 413 77 75, 413 69 64 fax (012) 411 91 18		Stadium: PW. TECHNOLOGIA	Nr. Rejestracyjny PR-0156	Skala: 1:50	Nr rysunku: CZ-1/I
Rysunek wykonano przy użyciu programu: AUTODESK ARCHITECTURAL DESKTOP 3.3 PL. Numery licencji: 700-51058162, 700-51058163, 700-51058164, 700-51058165, 700-51058166, 700-51058167, 700-51058168, 700-51058004, 700-51157284, 700-50932891. Rysunek jest własnością firmy AZE Zając, Kościółek Spółka Jawna. Wszelkie prawa autorskie zastrzeżone.					