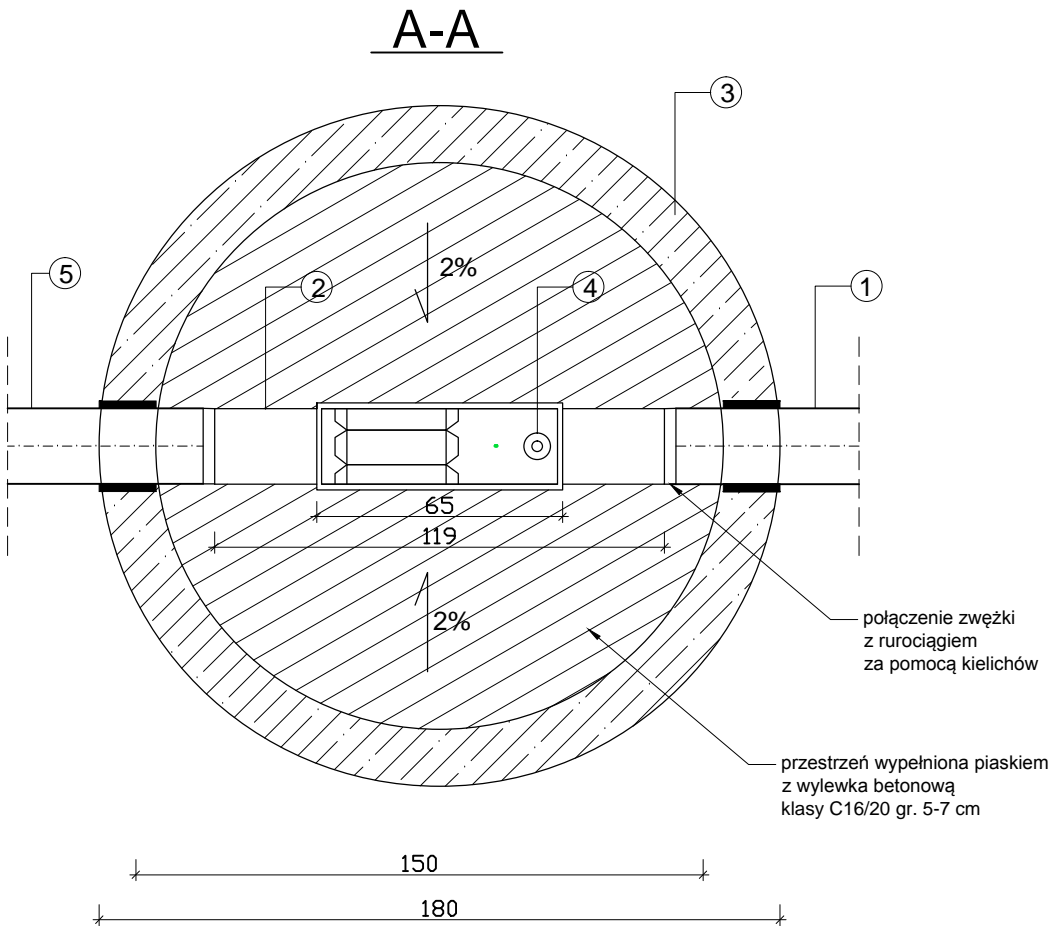
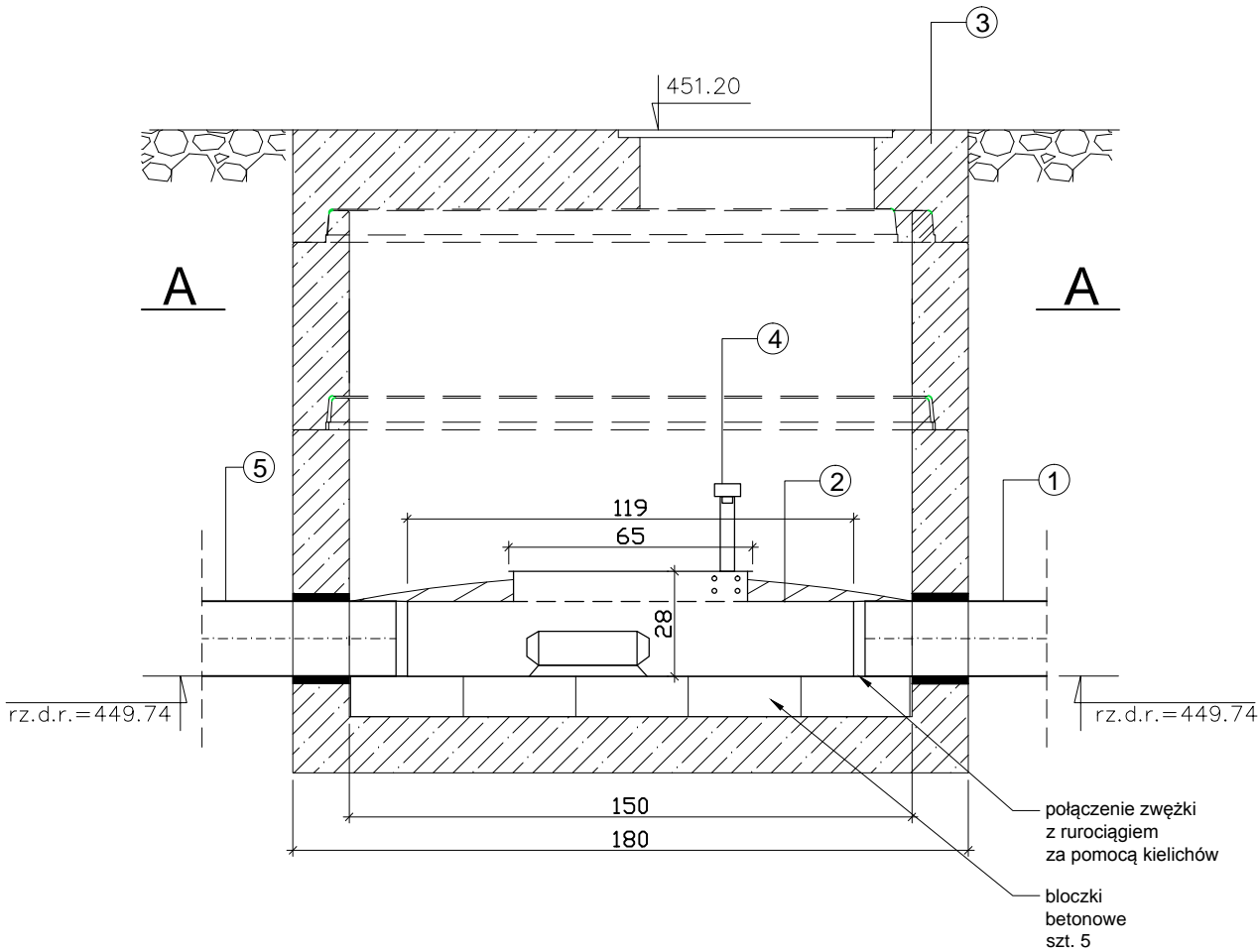


URZĄDZENIE
POMIAROWE PRZEPŁYWU ŚCIEKÓW



ZESTAWIENIE ELEMENTÓW ZABUDOWY
URZĄDZENIA POMIAROWEGO:

1. Kanał dopływowy ścieków oczyszczonych 200PVC SN4
2. Zwężka Palmer-Bowlus'a natężenie przepływu=70 m³/h
Ø200PVC, L=119cm
3. Zbiornik betonowy Dn 1500 mm
4. Ultradźwiękowy czujnik pomiarowy
5. Kanał odpływowy 200 PVC SN4

UWAGA:

1. ZWĘŻKA MUSI BYĆ ZAINSTALOWANA W POZIOMIE
2. PRZED I ZA ZWĘŻKĄ NALEŻY ZACHOWAĆ PROSTE ODCINKI O DŁUGOŚCI MIN 1 m.

	Imię i Nazwisko	Data	Nr uprawnień	Podpis	Inwestor: Gmina Świeradów Zdrój
Opracował:	mgr inż. Dominika Kudlik	04.2012			Obiekt, adres: Oczyszczalnia ścieków dla osiedla Czerniawa w m. Świeradów-Zdrój 59-850 Świeradów-Zdrój
	mgr inż. D.Korzeniowski	04.2012			
Projektował:	mgr inż. Tomasz Kozień	04.2012	MAP/0260/PWOS/04		
Sprawdził:	mgr inż. Robert Sieklucki	04.2012	MAP/0148/POOS/04		
Tytuł opracowania: PROJEKT OCZYSZCZALNI ŚCIEKÓW DLA OS.CZERNIAWA W M.ŚWIERADÓW-ZDRÓJ					
Tytuł rysunku: URZĄDZENIE POMIAROWE PRZEPŁYWU ŚCIEKÓW					
 AZE Zajęc, Kościółek sp. j. 34-625 SKRZYDLNA 101 BIURO TECHNICZNO - HANDLOWE 31-465 KRAKÓW, ul. Dzielskiego 2 tel. (012) 413 77 75, 413 69 64 fax (012) 411 91 18			Stadium: PW. TECHNOLOGIA	Nr. Rejestracyjny PR-0156	Skala: 1:20
			Nr rysunku: CZ-15/T		
Rysunek wykonano przy użyciu programu: AUTODESK ARCHITECTURAL DESKTOP 3.3 PL. Numery licencji: 700-51058162, 700-51058163,700-51058164,700-51058165,700-51058166,700-51058167,700-51058168,700-51065004,700-51157284, 700-50932891. Rysunek jest własnością firmy AZE Zajęc, Kościółek Spółka Jawna. Wszelkie prawa autorskie zastrzeżone.					