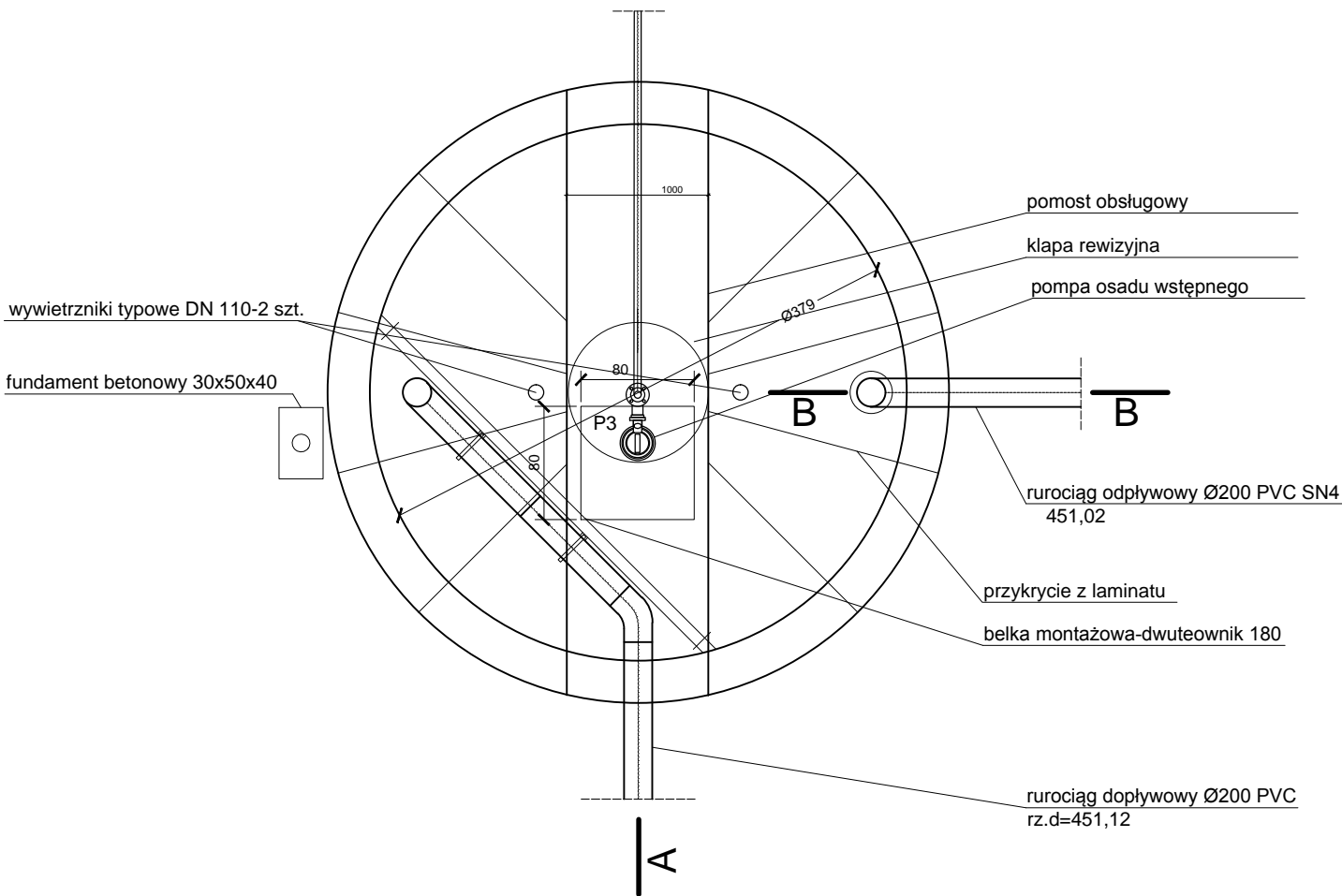
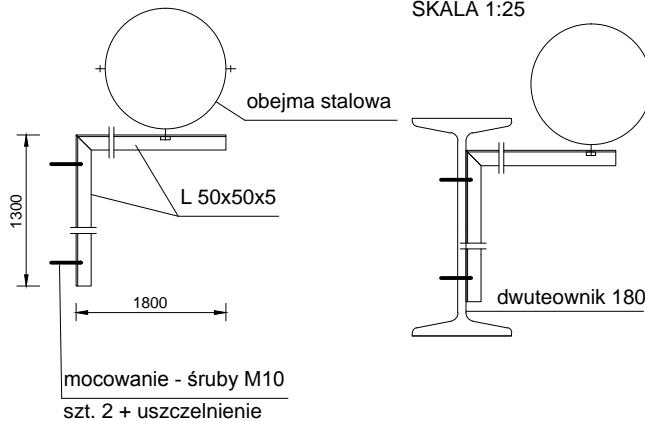


RZUT

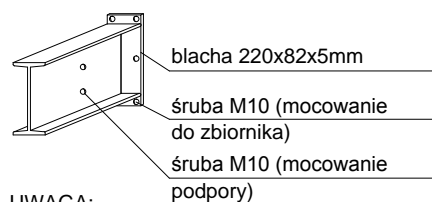


Podpory pod rurociąg szt. 2
SKALA 1:25



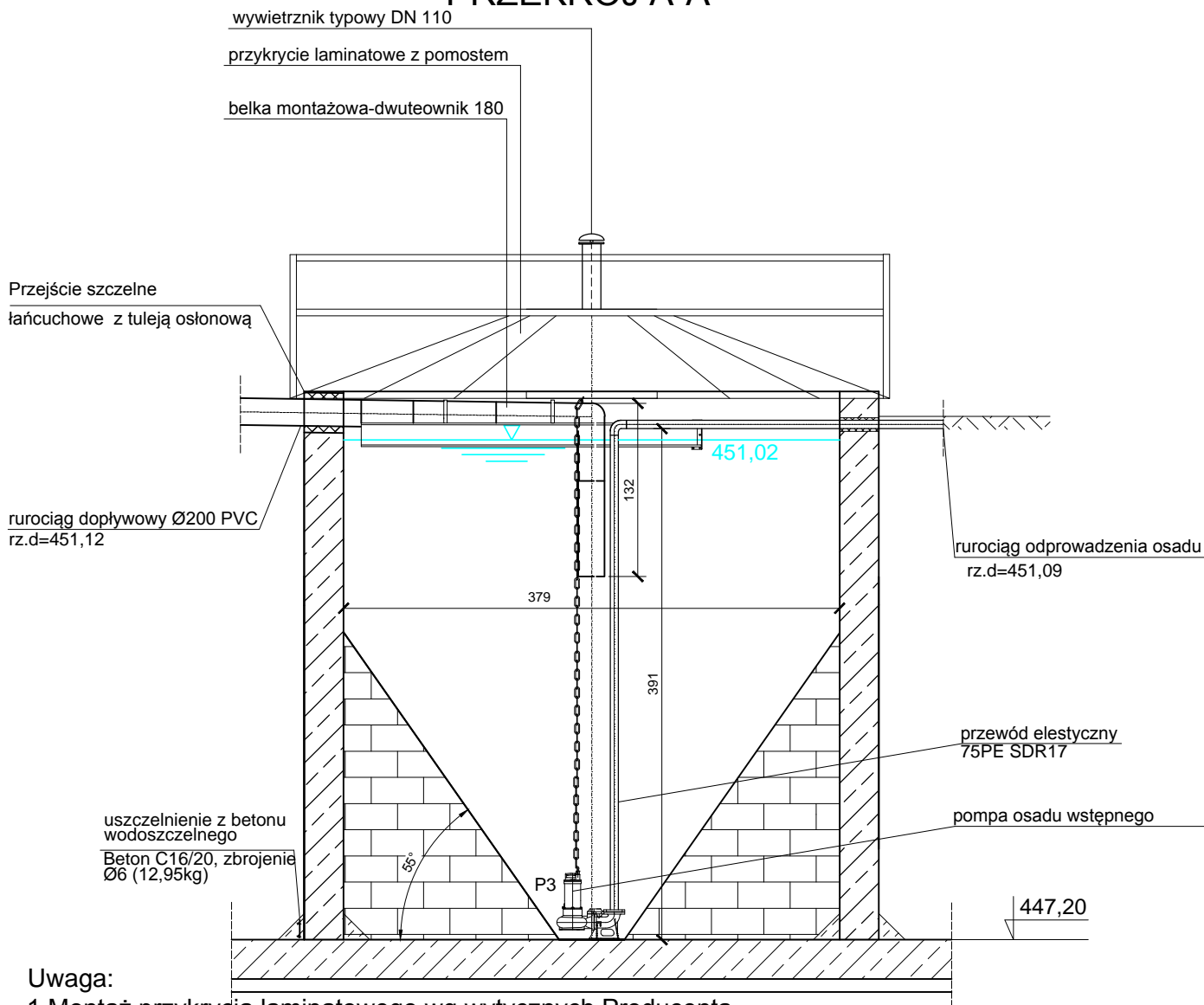
Sposób montowania
podpór do dwuteownika
SKALA 1:25

Sposób montowania dwuteownika do ściany
zbiornika:

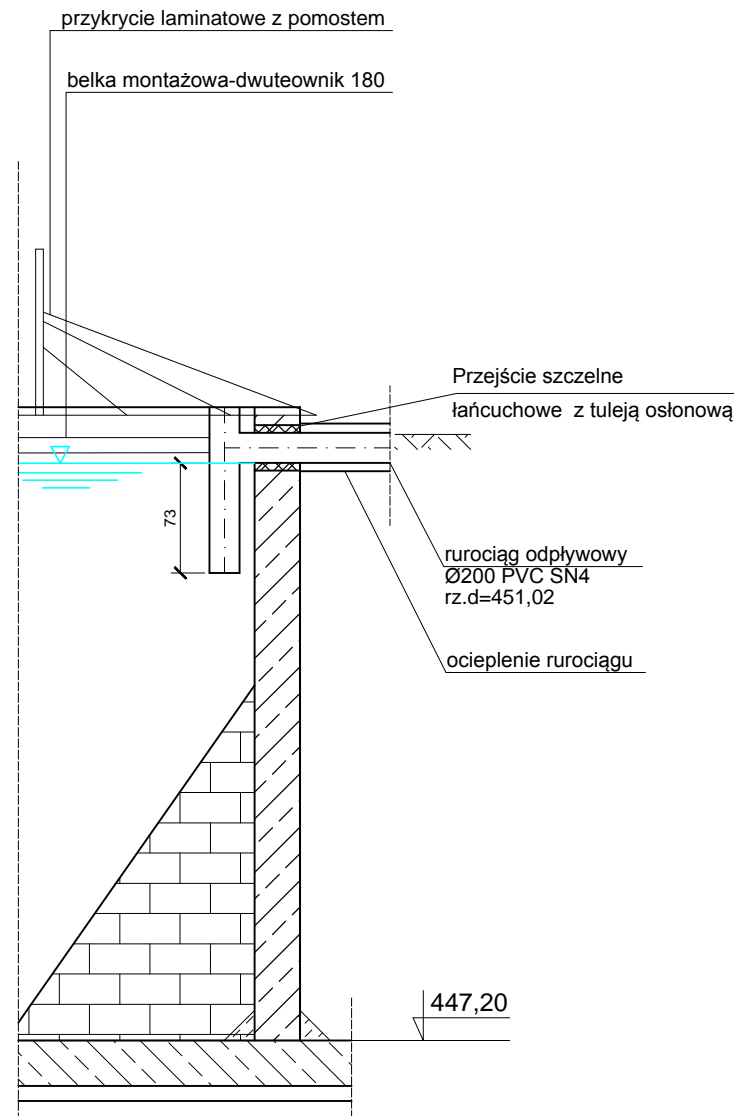


UWAGA:
Dwuteownik mocować do ścian zbiornika za pomocą
przyspawanej blachy gr. 5 mm przykręcaanej na
śruby M10- szt.6

PRZEKRÓJ A-A



PRZEKRÓJ B-B



OSADNIK WSTĘPNY SKALA 1:50

Uwaga:
1.Montaż przykrycia laminatowego wg wytycznych Producenta
2.Rozmiar otworów montażowych w przykryciach dobrać dla konkretnego typu zastosowanych urządzeń (mieszadeł,pomp).
3.Odprowadzenie wody pochodzącej z opadów i roztopowych atmosferycznych do zewnątrz na przyległy teren.
4. Dane wyjściowe do projektu przykryć:
Obciążenie śniegiem wg PN-EN 1991-1-3:2005 (I strefa)
Obciążenie wiatrem wg PN-EN 1991-1-3:2005
Obciążenie od podciśnienia wentylacji 30mm H2O
Obciążenie siłami skupionymi 1,5 kN na pow 0,2x0,2m
Przykrycia samonośne wsparte na wieńcu zbiornika lub wsparte na konstrukcji pomostu.
Przekrycia mocowane za pomocą kotew wklejanych z prętem ze stali A4 oraz połączeń śrubowych stal 316(AISI), A4(ISO)
Konstrukcja pomostów ze stali nierdzewnej A4 (316) lub z kształtowników z laminatu.

	Imię i Nazwisko	Data	Nr uprawnień	Podpis	Inwestor:
Opracował:	mgr inż. Dominika Kudlik	04.2012			Gmina Świeradów Zdrój
	mgr inż. D.Korzeniowski	04.2012			Obiekt, adres:
Projektował:	mgr inż. Tomasz Kozień	04.2012	MAP/0260/PWOS/04		Oczyszczalnia ścieków dla osiedla Czerniawa w m. Świeradów-Zdrój
Sprawdził:	mgr inż. Robert Sieklucki	04.2012	MAP/0148/POOS/04		59-850 Świeradów-Zdrój
Tytuł opracowania: PROJEKT OCZYSZCZALNI ŚCIEKÓW DLA OS.CZERNIAWA W M.ŚWIERADÓW-ZDRÓJ					
Tytuł rysunku: OSADNIK WSTĘPNY					
AZE Zajac, Kościółek sp. j. 34-625 SKRZYDLNA 101 BIURO TECHNICZNO - HANDLOWE 31-465 KRAKÓW, ul. Dzielskiego 2 tel. (012) 413 77 75, 413 69 64 fax (012) 411 91 18		Stadium: PW. TECHNOLOGIA	Nr. Rejestracyjny PR-0156	Skala: 1:50	Nr rysunku: CZ-19/T
Rysunek wykonano przy użyciu programu: AUTODESK ARCHITECTURAL DESKTOP 3.3 PL. Numery licencji: 700-51058162, 700-51058163, 700-51058164, 700-51058165, 700-51058166, 700-51058167, 700-51058168, 700-51065004, 700-51157284, 700-50932891. Rysunek jest własnością firmy AZE Zajac, Kościółek Spółka Jawna. Wszelkie prawa autorskie zastrzeżone.					