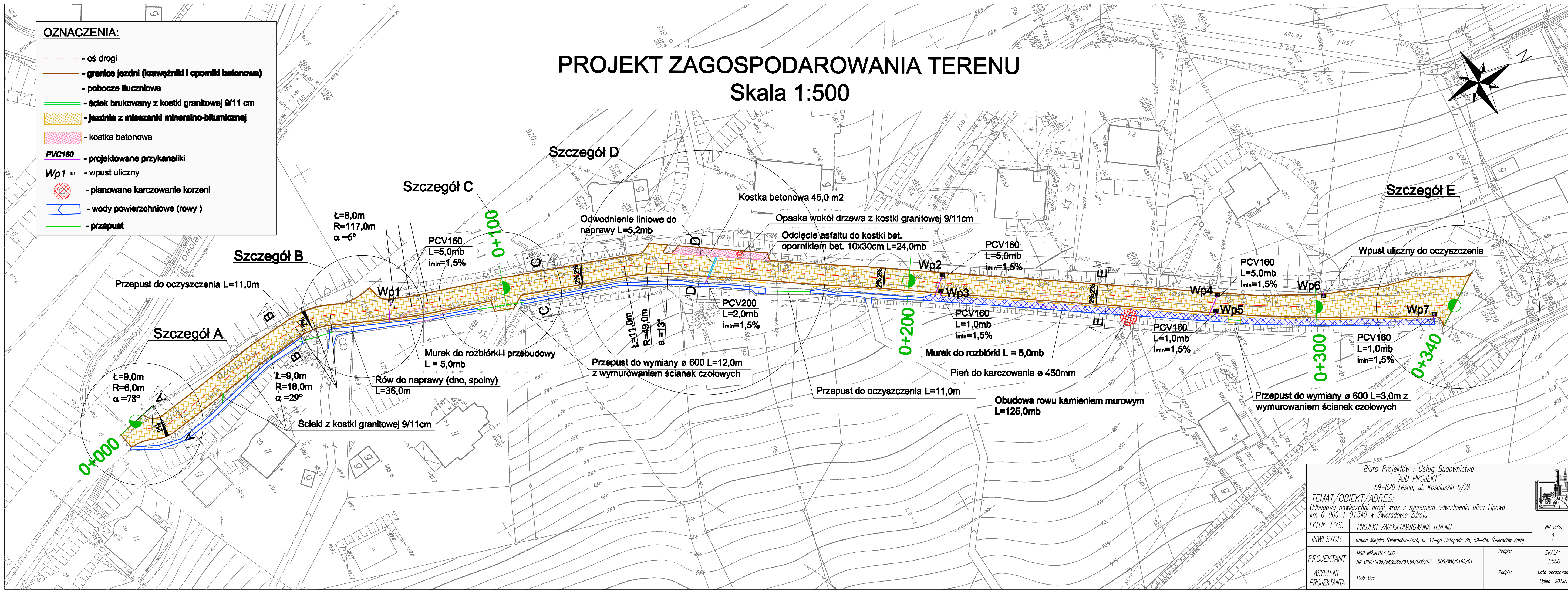
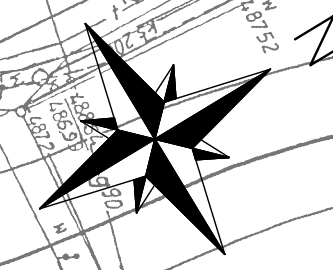
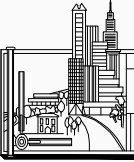


- OZNACZENIA:**
- oś drogi
 - granice jezdni (krawężniki i oporniki betonowe)
 - pobocze tłuczniowe
 - ściek brukowany z kostki granitowej 9/11 cm
 - jezdnia z mieszanki mineralno-bitumicznej
 - kostka betonowa
 - PVC160** - projektowane przykanaliki
 - Wp1** - wpust uliczny
 - planowane karczowanie korzeni
 - wody powierzchniowe (rowy)
 - przepust

PROJEKT ZAGOSPODAROWANIA TERENU

Skala 1:500



Biuro Projektów i Usług Budownictwa "AJD PROJEKT" 59-820 Leśna, ul. Kościuszki 5/2A			
TEMAT/OBIĘKT/ADRES: Odbudowa nawierzchni drogi wraz z systemem odwodnienia ulica Lipowa km 0+000 + 0+340 w Świeradowie Zdroju.			
TYTUŁ RYS.	PROJEKT ZAGOSPODAROWANIA TERENU		NR RYS: 1
INWESTOR	Gmina Miejska Świeradów-Zdrój ul. 11-go Listopada 35, 59-850 Świeradów Zdrój		SKALA: 1:500 Data opracowania: Lipiec 2012r.
PROJEKTANT	MGR INŻ. JERZY DEC NR UPR.: 1496/86/2285/91/64/DOŚ/03, DOŚ/MM/0165/01.	Podpis:	
ASYSTENT PROJEKTANTA	Piotr Dec	Podpis:	