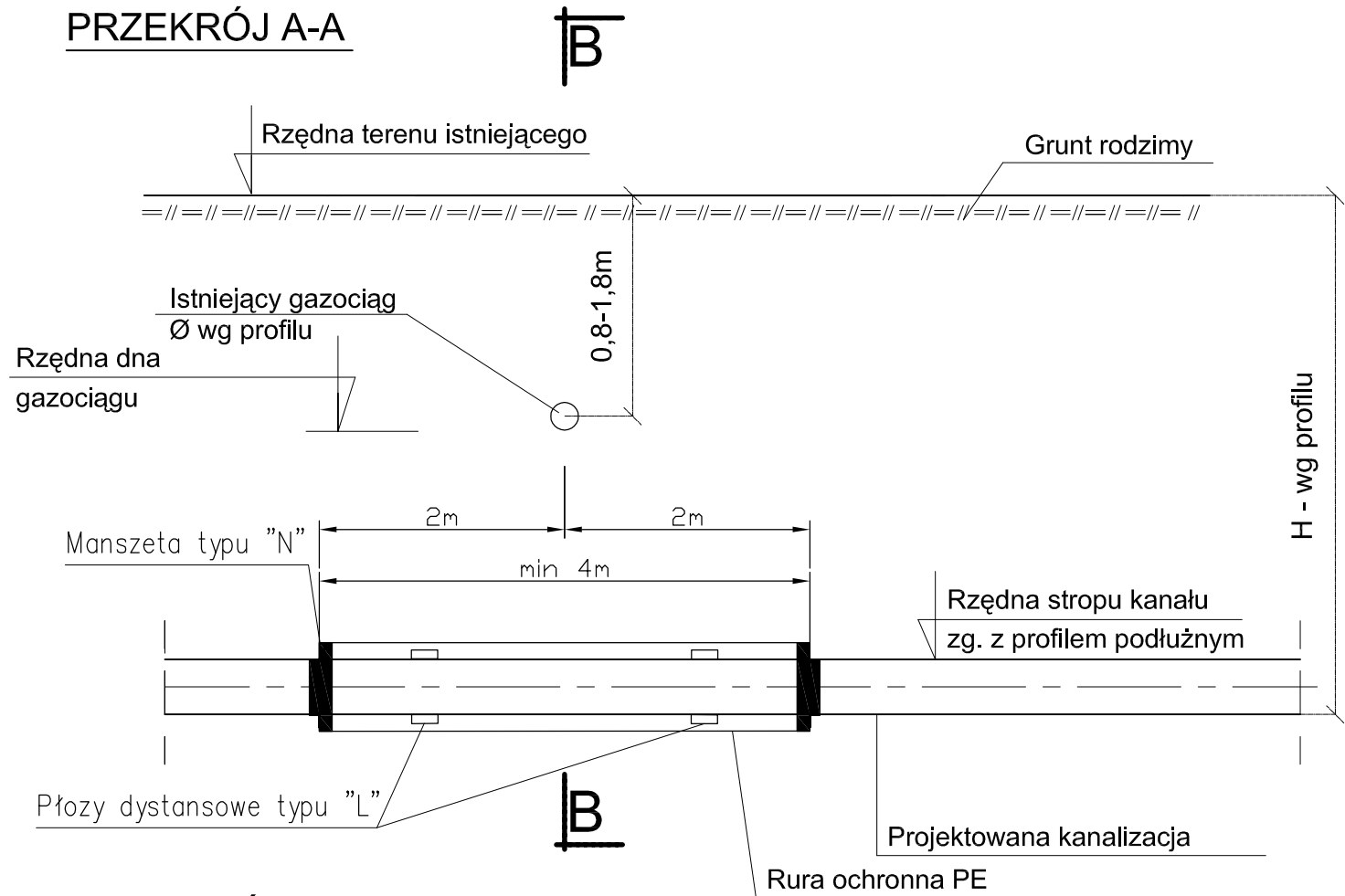
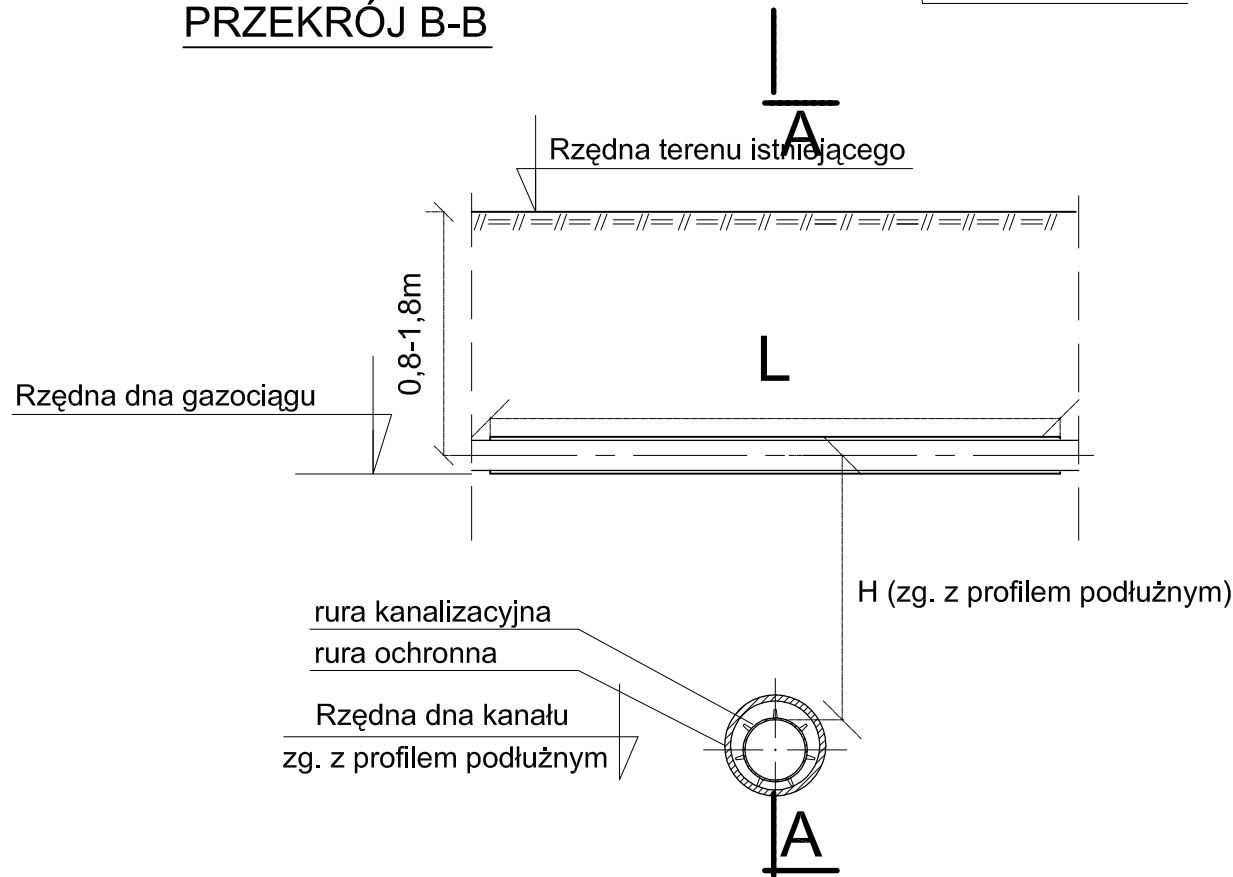


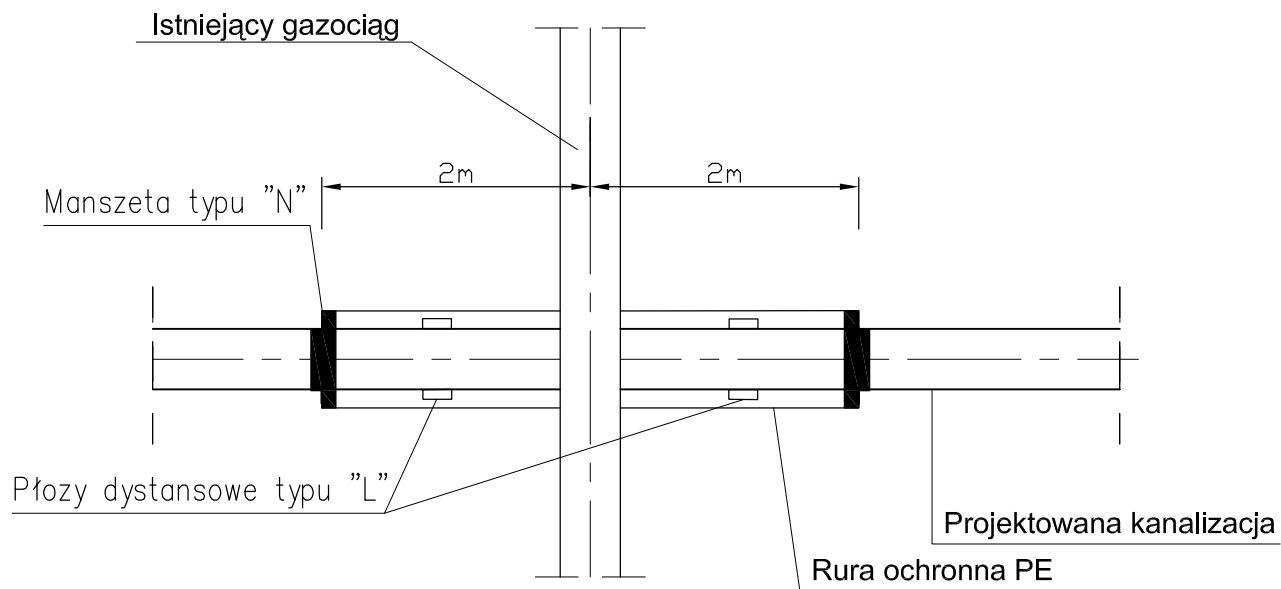
PRZEKRÓJ A-A



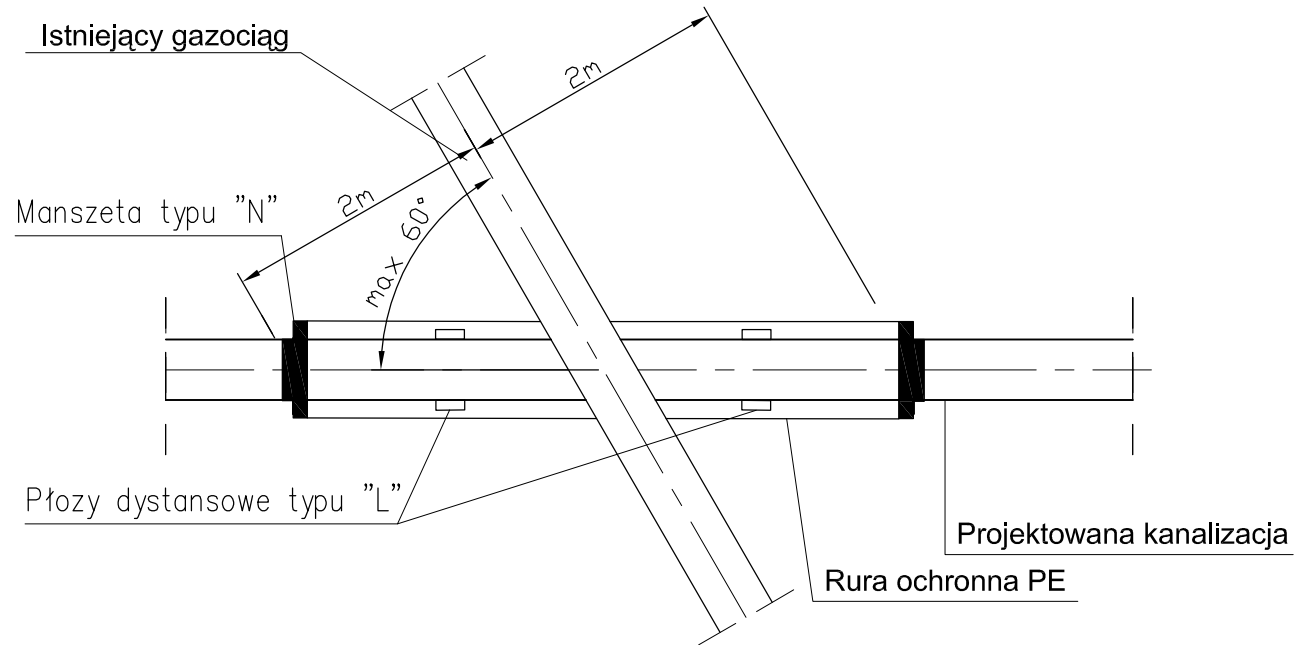
PRZEKRÓJ B-B




PLAN



PLAN



- UWAGA: 1. Rodzaj występującej infrastruktury teletechnicznej określić po ręcznym jej odkopaniu.
2. W miejscu skrzyżowań kanalizacji z gazociągami stosować rury ochronne na kanalizacji PE SDR17 lub SDR11 o długościach i średnicach jak w Projekcie.
3. Krańce rury ochronnej wysunięte w rzucie po 2m od osi gazociągu.
4. Całość prac wykonać zgodnie z warunkami technicznymi oraz uzgodnieniem wydanymi przez Dolnośląską Spółkę Gazownictwa

	Imię i Nazwisko	Data	Nr uprawnień	Podpis	Inwestor: Gmina Świeradów Zdrój
Opracował:	mgr inż. Jan Tokarczyk	01.2011			Obiekt, adres: Kanalizacja sanitarna (Etap I) dla osiedla Czerniawa w m. Świeradów-Zdrój 59-850 Świeradów-Zdrój
	mgr inż. Łukasz Miskowiec	01.2011			
Projektował:	mgr inż. Robert Sieklucki	01.2011	MAP/0148/POOS/04		
Sprawdził:	mgr inż. Tomasz Kozień	01.2011	MAP/0260/PWOS/04		
Tytuł opracowania: PROJEKT KANALIZACJI SANITARNEJ DLA OS.CZERNIAWA W M.ŚWIERADÓW-ZDRÓJ (ETAP I)					
Tytuł rysunku: SKRZYŻOWANIA Z ISTNIEJĄCĄ INFRASTRUKTURĄ GAZOWĄ					
 AZE Zając, Kościółek sp. j. 34-625 SKRZYDLNA 101 BIURO TECHNICZNO - HANDLOWE 31-465 KRAKÓW, ul. Dzińskiego 2 tel. (012) 413 77 75, 413 69 64 fax (012) 411 91 18		Stadium: PW. TECHNOLOGIA	Nr. Rejestracyjny PR-0156	Skala: -	Nr rysunku: CZ-43/T
Rysunek wykonano przy użyciu programu: AUTODESK ARCHITECTURAL DESKTOP 3.3 PL. Numery licencji: 700-51058162, 700-51058163, 700-51058164, 700-51058165, 700-51058166, 700-51058167, 700-51058168, 700-51065004, 700-51157284, 700-50932891. Rysunek jest własnością firmy AZE Zając, Kościółek Spółka Jawna. Wszelkie prawa autorskie zastrzeżone.					