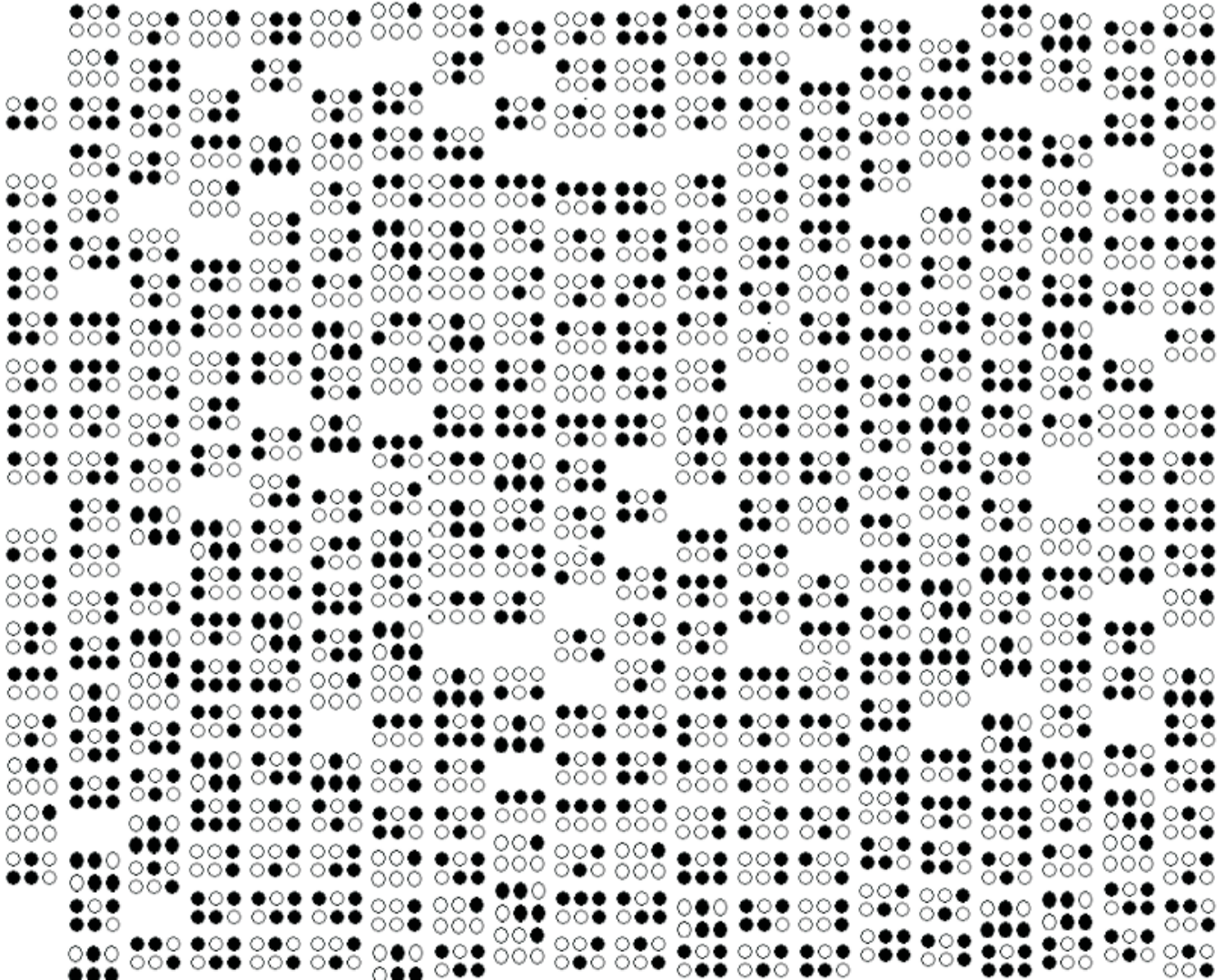
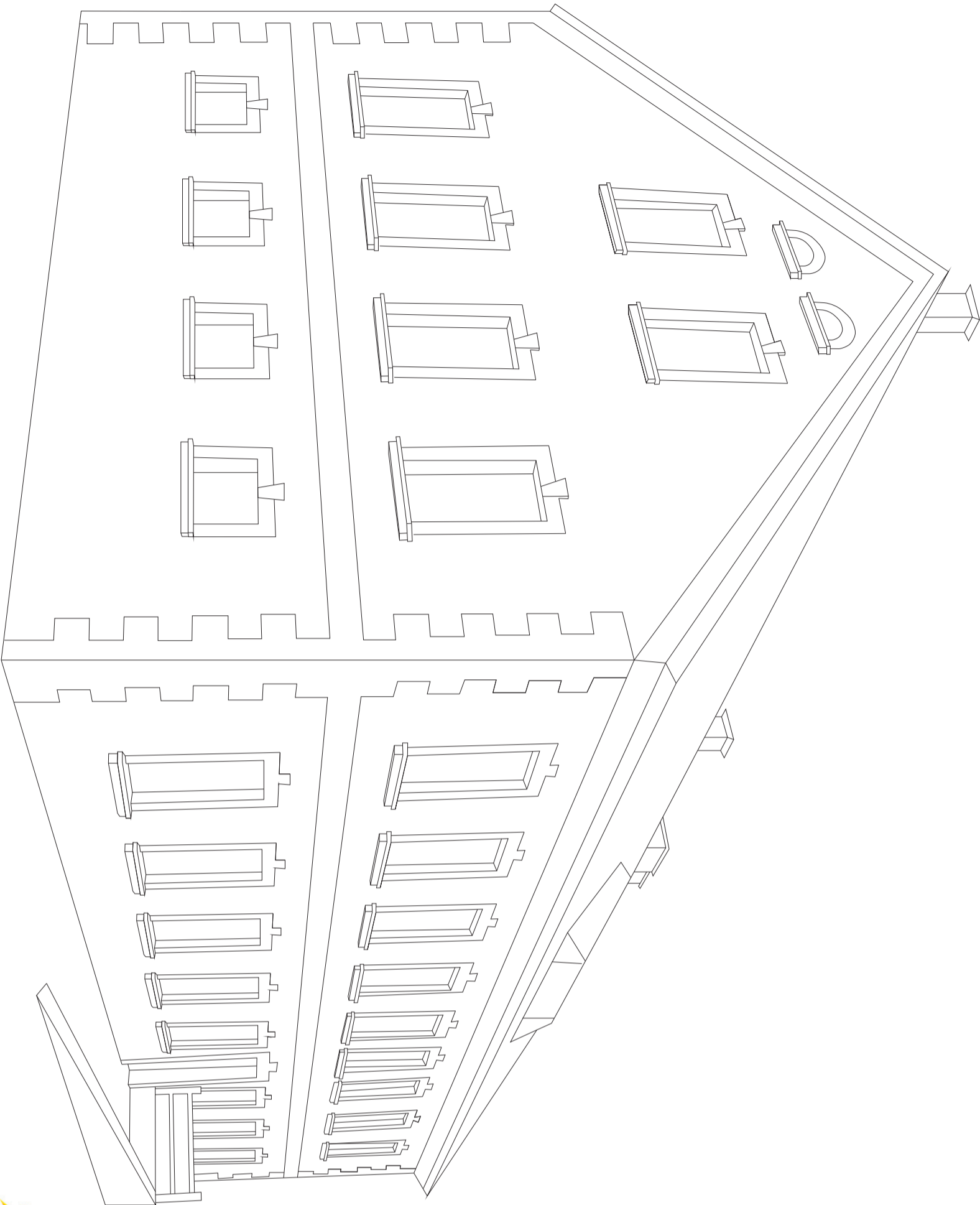


Rys nr 4 Panel Panoramiczny

” ZOBACZYĆ KRAJOBRAZ - DOTKNĄĆ PRZESZŁOŚĆ” -wykorzystanie potencjału kultury i dziedzictwa przeszłości na terenie Subregionu Karconosze i Góry Izerskie



PROGRAM  
REGIONALNY  
NARODOWA STRATEGIA SPÓJNOŚCI



Budynek młyńska wodnego ”Czarci Młyn”

Fundusze Europejskie dla rozwoju Dolnego Śląska  
Projekt współfinansowany przez Unię Europejską z Europejskiego Funduszu Rozwoju Regionalnego  
w ramach Regionalnego Programu Operacyjnego dla Województwa Dolnośląskiego na lata 2007-2012