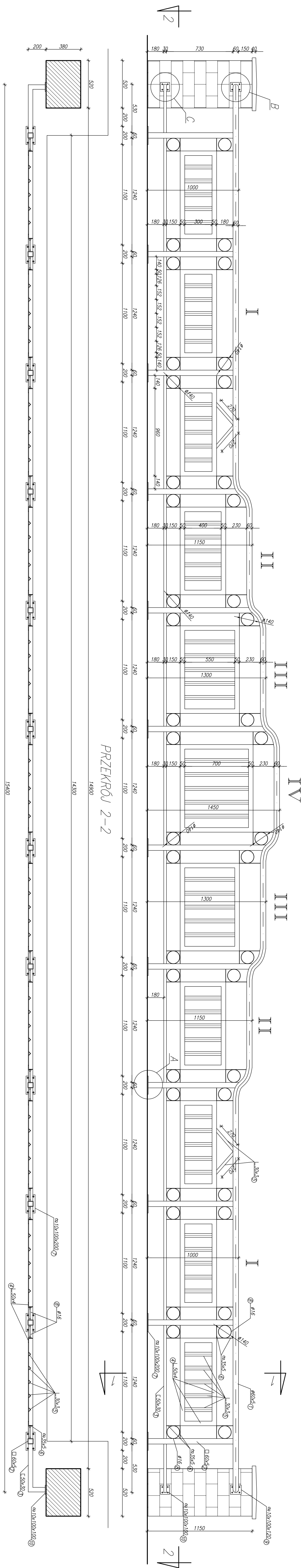


BARIEROPORĘCZE OCHRONNE MOSTU



PRZEMKÓJ 2-2

PRZEMKÓJ 1-1

ZESTAWIENIE STALI KONSTRUKCYJ BARIER MOSTOWYCH

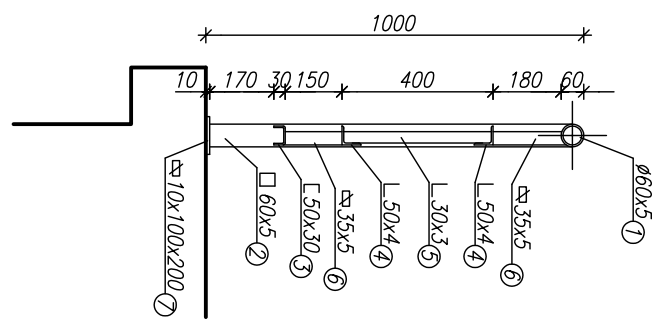
L.p.	Nazwa elementu	Symbol	Profil	Ciężar 1mb [kg]	Długość [m]	Ilość	Suma [kg]
1	Rura okrągła	①	Ø 60	6,82	15,65	2	213,47
2	Rura kwadrat.	②	□ 60	8,39	0,93	12	93,63
					1,00	4	33,56
					1,14	4	38,26
					1,29	4	43,29
3	Geowłók	③	C 50X30	2,95	0,72 1,24	4 22	8,50 80,48
4	Kajownik	④	L 50X4	3,06	0,96	44	129,25
					0,30	24	22,03
					0,40	8	9,79
					0,35	8	13,46
					0,70	8	17,14
5	Kajownik	⑤	L 30X3	1,36	0,38	60	31,00
					0,48	20	13,06
					0,64	20	17,41
					0,78	10	10,61
					0,27	8	2,94

L.p.	Nazwa elementu	Symbol	Profil	Ciepota 1mb [kg]	Długość [m]	Ilość	Suma [kg]
6	Plaskownik	⑥	35x5	1,37	0,29 0,34	44 44	17,48 20,50
7	Plaskownik	⑦	10x100	7,85	0,20	24	37,68
8	Pręt zebrowany	⑧	Ø 16	1,58	0,45	88	62,57
9	Plaskownik	⑨	10x100	7,85	0,12	4	3,77
10	Plaskownik	⑩	10x100	7,85	0,10	4	3,14

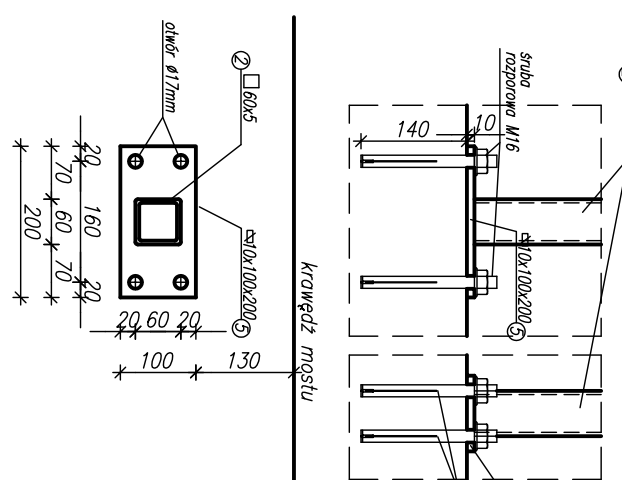
$$\Sigma = 923,02 \text{ kg}$$

UWAGA

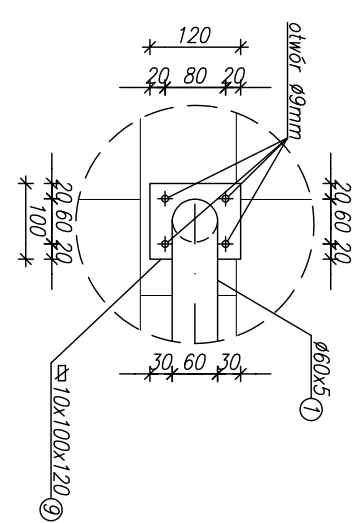
1. Elektrody ER-1.46
2. Wszystkie połączenia elementów konstrukcji wykonane jako spawane spoiną gr. 3mm.
3. Stal St3SX
4. Śruby rozporowe M16 – 96 szt.
5. Śruby rozporowe M8 – 32 szt. (przy słupkach z cegły)
6. Barierki wykonane w ilości 2 szt. po obu stronach mostu
7. Wszystkie elementy barier ocynkować



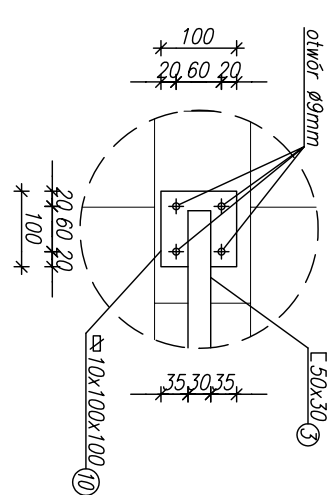
szczęgół A
skala 1:10

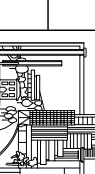


szczęgół B
skala 1:10



szczegół C
skala 1:10



Biuro Projektów i Usług Budowlanych AD PROJEKT 59-820 Łęzna, ul. Kosciuszki 5/2A		
TEMAT/OBJEKT/ADRES: ODBUDOWA KAMEROWANY PRACI WRAZ Z SYSTEMEM KANALIZACJA UL. STANOWIA W ŚWIERDOWIE- ZDROU		
TYTUŁ RYS.	BARDZOPROJEKT CANONICE KANIZACJE	
INWESTOR	GMINA MIEJSKA ŚWIERDOWIE- ZDROU	
PROJEKTANT	WSKR. NLE, WSKRZ. DEK NR DPE-1486/8622589/19/44/005.03. DOK./M01/0165.01.	Podpis:
ASISTENT PROJEKTANTA	WSKR. NLE, KONTROLA PAS Podpis:	Data opracowania: Maj 2015r.