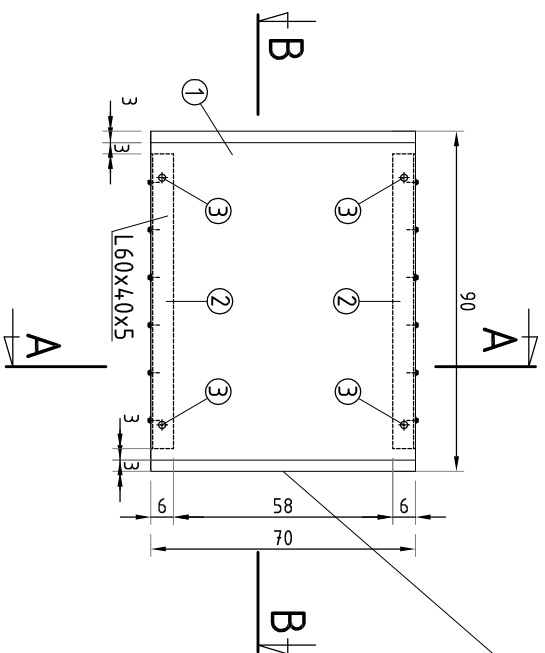
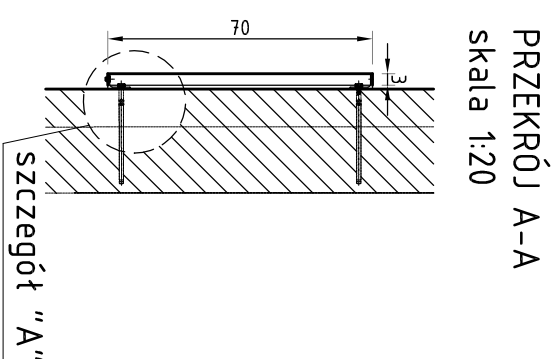


TABLICA WISZĄCA MOCOWANA DO ŚCIANY BUDYNKU
INFORMACJI TURYSTYCZNEJ
WIDOK skala 1:20

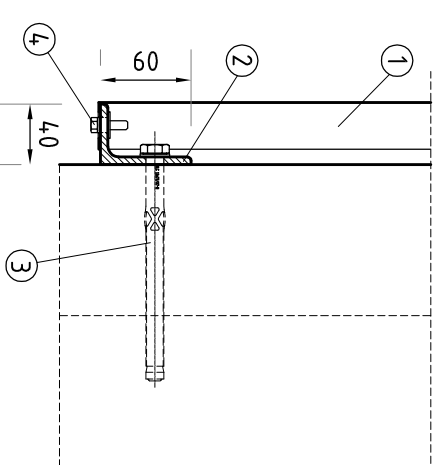


Tablica 90x70 cm zbudowana z arkusza blachy o wym. 76x102 cm grubości 1,5 mm. Ocynkowana. Krawędzie boczne wyinięte na dole i na górze: 1 raz a po bokach 2 razy na 3 cm tworzą panel konstrukcyjny przeznaczony do mocowania na ścianie budynku. Montaż panelu przy pomocy wkrętów samogwintujących M6 do wsporników (2 x kątownik L60x40x5) zamontowanych do muru budynku za pomocą kotew Hilti HLC-H M16 pokrytych warstwą cynku na Hilti HIT-HY 250.

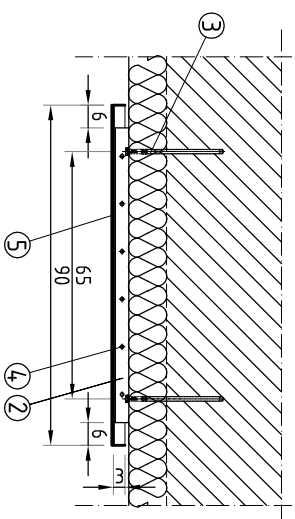
Nr	Nazwa	Profil	wymiar jedn	Ilość [szt]	Cieężar jedn. [kg/m ³]	Cieężar [kg]
1	panel 0,9x0,7m	bl. #1,5mm	1,02 x 0,76 m	1	7900kg/m ³	9,18
2	wspornik	L60x40x5	0,78 m	2	3,76	5,72
3	kotwa Hilti HLC-H M16	-	M16	4	-	-
4	śruba samogwintująca	-	M6	12	-	-



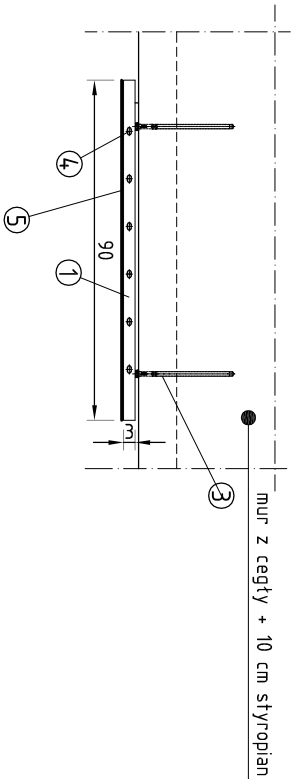
szczegół "A" skala 1:5



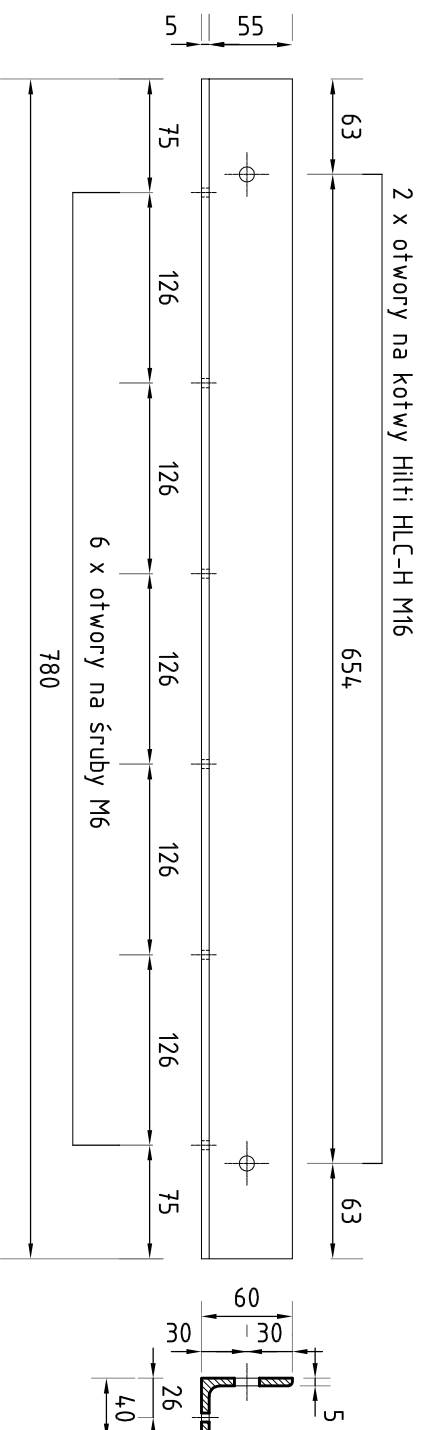
PRZEKRÓJ B-B
skala 1:20

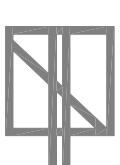


WIDOK Z GÓRY
skala 1:20



wspornik L60x40x5
skala 1:5



	
ARKOS Sp. z o.o.	
58-500 Jelenia Góra ul. 1 Maja 27, tel.: +48 75 7526304	
PROJEKTANT:	UPR. nr:
arch. Lech WERGIELUK	1794/87
PROJEKTANT SPRAWDZ.:	UPR. nr:
-	-
ASYSTENT:	UPR. nr:
mgr inż. Justyna PERWENIS	
PODPIS:	
NAZWA I ADRES OBJEKTU: TABLICA PAMIĄTKOWA 90x70 cm Janowice Wielkie, dz. 269, Al 1, obreb 0005 RADOMIERZ	
PRZEDMIOT RYSUUNKU: KONSTRUKCJA TABLICY MONTOWANEJ DO ŚCIANY BUDYNKU Projektu pn. "ZOBACZYĆ KRAJOBRAZ-DOTKNAĆ PRZESZŁOŚĆ" - wykorzystanie potencjału kultury i dziedzictwa przeszłości na terenie Subregionu Karłowosze i Góry Izerskie	
RYSUUNEK nr:	
786.1-PT-K-01	
STADIUM:	
PROJ. TECHNICZNY	
BRANŻA:	
KONSTRUKCJA	
SKALA:	ARKUSZ:
1:20, 1:5	A3
DATA:	Str. nr:
VIII. 2013 r.	