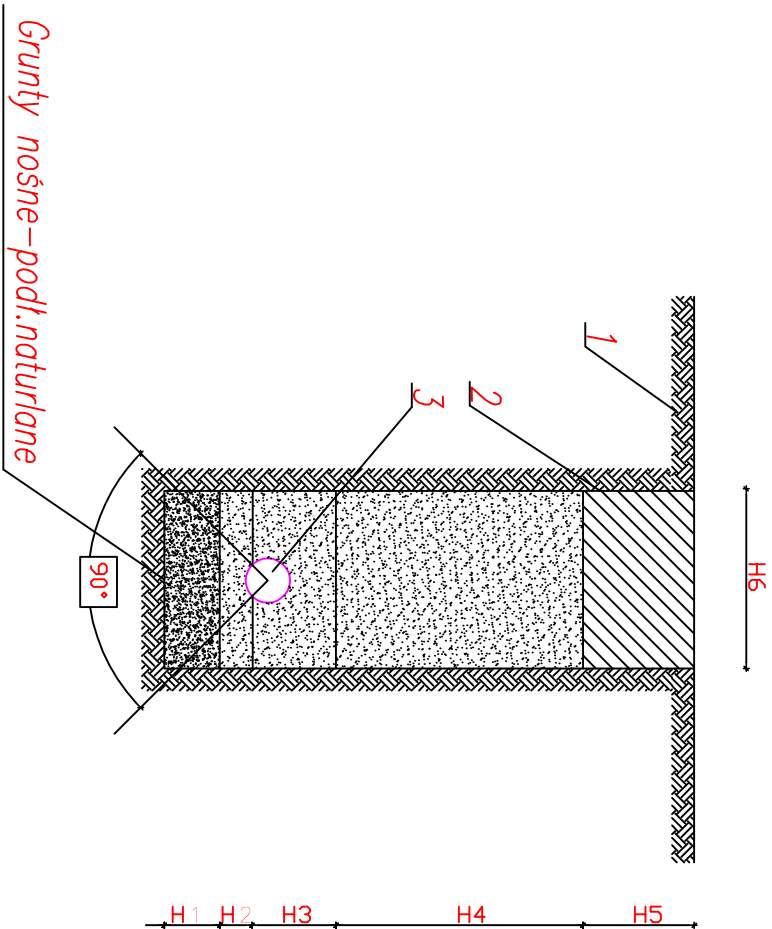


SPOSÓBY UŁOŻENIA RUR KANALIZACYJNYCH W ZALEŻNOŚCI OD WARUNKÓW GRUNTOWO-WODNYCH PODŁOŻA

UŁOŻENIE RUR KANALIZACYJNYCH
W GRUNTACH STANOWIĄCYCH PODŁOŻE NATURALNE



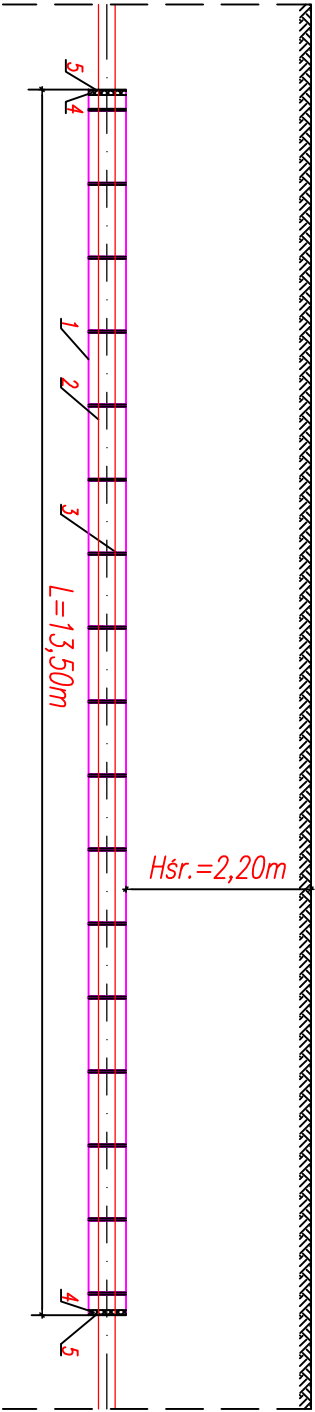
1. Grunt rodzimy.
2. Wykop ciędyłi woskoprzestzenny o ściannach pionowych, odeskowany z uwagi na możliwe sęczenia wody.
3. Projektowana rura kanaldowa.

- H1–Ława piaskowa zagęszczona grubości 15cm stanowiąca podłóże nośne rury.
H2–Warstwa wyrównowcza z mieszaneki żwirowo–piaskowej grubości 5cm w stanie niezagęszczonym.
H3–Obsypka grubości 25cm z mieszaneki piaskowo–żwirowej zagęsczonej warstwami co 25cm do wysokości 25cm powyżej wierzcru rury.
H4–Zasypka z mieszaneki piaskowo–żwirowej zagęsczonej warstwami co 25cm do wysokości styku z projektowaną konstrukcją jezdni.
H5–Projektowana konstrukcja jezdni zgodnie z projektem części drogowej.
H6–Projektowana szerokość wykopu stanowiąca sumę średnicy zewnętrznej rury oraz odległości pomiędzy obudową wykopu a zewnętrzną ścianną rury–30cm po każdej stronie rury.

UWAGA MONTAŻOWA:

W każdym przypadku wymagane jest wyprofilowanie dna wykopu w obrębie kąta 90 stopni stanowiącym łóżyisko nośne rury kanaldowej.

SCHEMAT WYKONANIA RURY OSŁONOWEJ PRZY PRZEKROCZENIU ULICY WYSZYŃSKIEGO W ŚWIERADOWIE



UWAGI DOTYCZĄCE ZASYPKI WŁAŚCIWEJ–WARSTWA H4:

- H4–Zasypka z mieszaneki piaskowo–żwirowej zagęsczonej warstwami co 25cm do wysokości styku z projektowaną konstrukcją jezdni.
Stosować na odcinku: S4–S10.
H4–Na pozostałych odcinkach można zasypkę wykonać odspojonym gruntem pozbawionym kamieni i gruzu.

| Nr | Nazwa elementu |
|----|--|
| 1. | Rura osłonowa dz350PEHD, L=13,50m |
| 2. | Rura przewodowa dz200PVC–U, SN8, SDR34 |
| 3. | Piazy opaskowe systemu Integra z polietylenu |
| 4. | Manżety gumowe systemu Integra |
| 5. | Taśma zaciśkowa |

| | | | |
|---|---|--------------------------------------|---------|
| PRACOWNIA PROJEKTOWA ”PROSAN” 59–800 LUBAŃ UL. KOLOROWA, 8 TEL. 7226791 | | | |
| TEMAT/OBIEKT/ADRES: BUDOWA KANALIZACJI SANITARNEJ Z PRZYKANALIKAMI SANITARNYMI. ŚWIERADÓW–ZDRÓJ, ULICA PARKOWA. | | | |
| TYTUŁ RYS. | SPOSÓB UŁOŻENIA RUR KANALIZACYJNYCH W WYKOPIE OTWARTYM ORAZ SCHEMAT WYKONANIA RURY OSŁONOWEJ PRZY PRZEKROCZENIU ULICY WYSZYŃSKIEGO. | SKALA: SCHEMAT | |
| INWESTOR | GMINA MIEJSKA ŚWIERADÓW–ZDRÓJ 59–850 ŚWIERADÓW–ZDRÓJ, ULICA 11–GO LISTOPADA 35. | NR RYS: IS–7 | |
| PROJEKTANT | MGR INŻ. JANIUSZ GUSZEK NR UPR.: 2013/89, 2530/94, DOŚ. /S/ 0178/01. Specjalność: inżynieria inżynieria. | Date opracowania: Sierpień 2011r. | Podpis: |