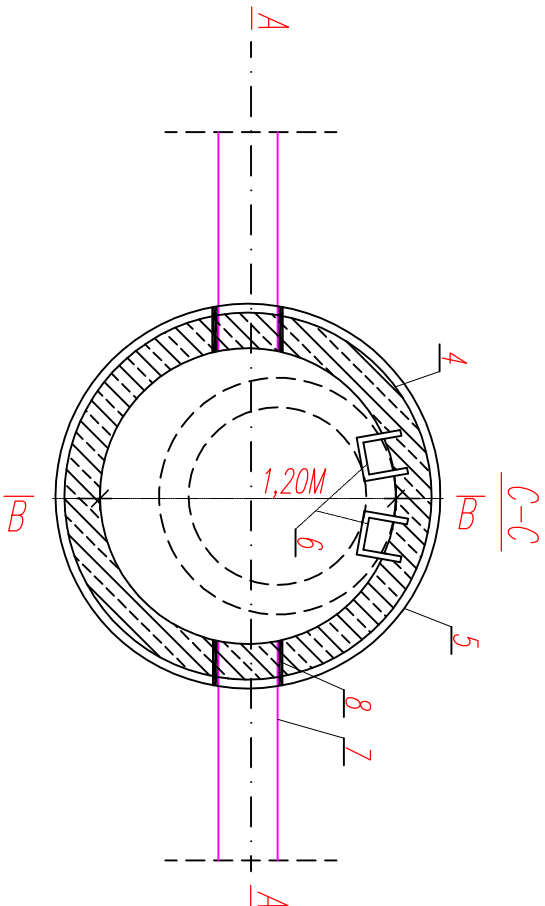


OZNACZENIA:

1. Właz żeliny fi600mm typu ciężkiego z wypełnieniem betonowym w klasie nośności D–400kN.
2. Płyta pokrywowa żelbetowa w klasie nośności D–400kN.
3. Pierścień odcijający żelbetowy fi1440mm.
4. Kręgi nadbudowy dn1200x500mm w wersji typu U, łączone na uszczelkę elastomerową.
5. Element denny dn1200x500mm łączony na uszczelkę elastomerową, typu U, z wyprofilowanym dnem i wbudowanym przejściem szczelnym.
6. Stopnie wiazowe żeliwne powlekane tworzywem.
7. Projektowana rura kanalizacyjna PVC–U.
8. Fabrycznie wbudowane przejście szczelne dla danego typu i przekroju rury przewodowej.



Uwaga: Pierścień odcijający wykonać jako element prebaldrykowany z betonu B30, F150, W8.

PRACOWNIA PROJEKTOWA "PROSAN" 59-600 LUBAW UL.KOŁODRÓWA 8 TEL.2226791		TEMAT/OBIEKT/ADRES: BUDOWA KANALIZACJI SANITARNEJ Z PRZYMALKAM SANITARNYMI, ŚWIERADÓW ZDRÓŁ, ULICA PARKOWA.	
TYTUŁ RYS.	STUDZIENIA KANALIZACYJNA REMIZYNO–POŁĄCZENIOWA RYSUNEK TYPOW.	INWESTOR	GAJMA, MIEJSKA ŚWIERADÓW ZDRÓŁ 59-600 ŚWIERADÓW ZDRÓŁ, ULICA 11-60 LISTOPADA 35
PROJEKTANT	MGR INŻ.JANUSZ GŁUSZEK NR UPR.2013/69,2530/94, 005/JS/0179/01. Specjalność:instalacyjno–inżynijna.	Data opracowania: Sierpień 2011r.	
		SKALA: SCHEMAT NR RYS: JS-5 Podpis:	