

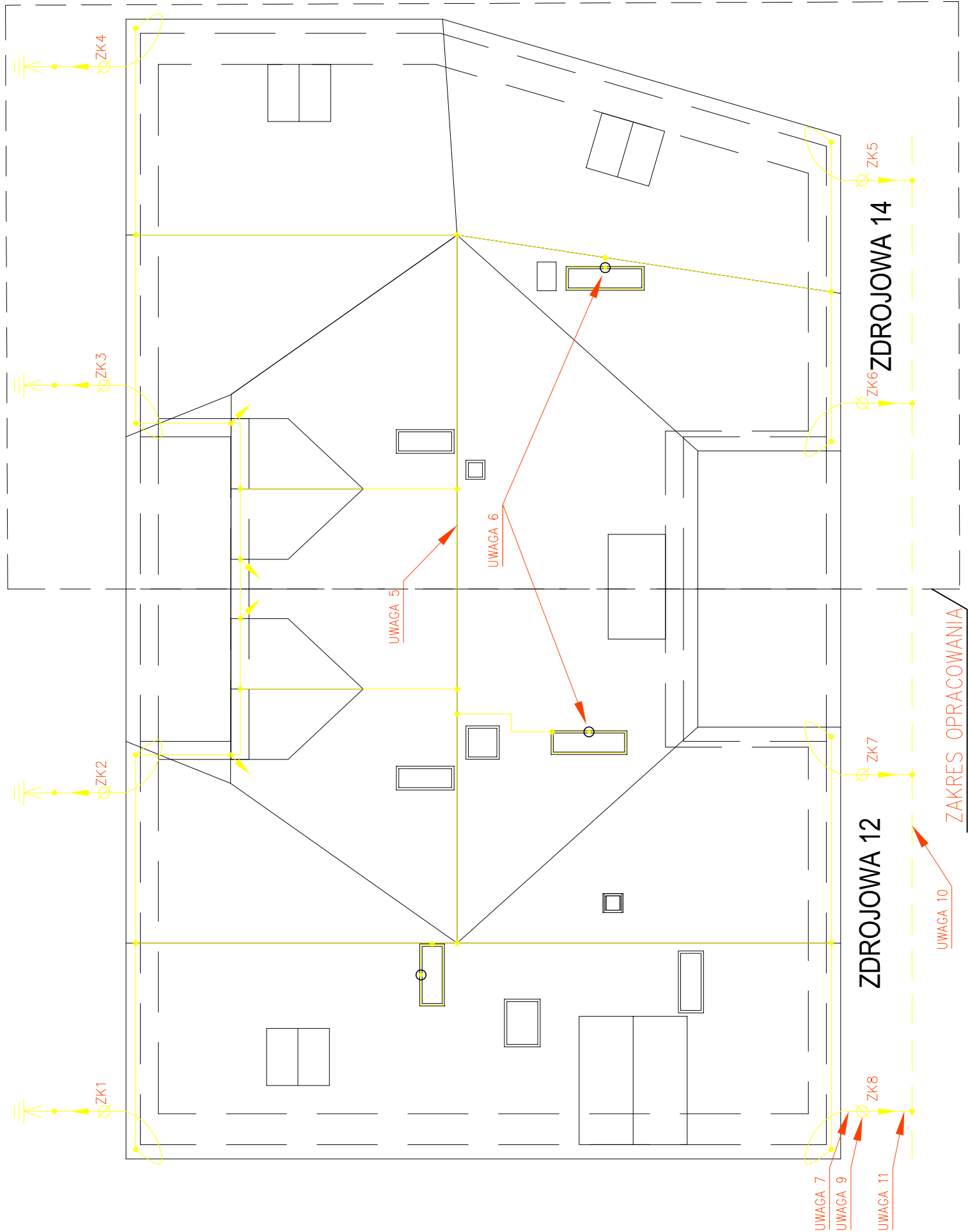
UWAGI:

1. WYKONAWCA JEST ODPOWIEDZIALNY ZA KOORDYNACJĘ INSTALACJI I URZĄDZEŃ ELEKTRYCZNYCH Z INNYMI BRANŻAMI.
2. WSZYSTKIE WYMIARY I LOKALIZACJA URZĄDZEŃ SĄ DO SPRAWDZENIA PRZEZ WYKONAWCĘ PRAC ELEKTRYCZNYCH NA BUDOWIE.
3. PROJEKT ZGODNY Z NORMĄ "OCHRONA ODGROMOWA OBIEKTÓW BUDOWLANYCH – PN-IEC 61024-1-2".
4. INSTALACJĘ ODGROMOWĄ NALEŻY WYKONAĆ ZGODNIE Z PLANEM PO PRZEPROWADZANIU REMONTU POKRYCIA DACHOWEGO.
5. ZWODY POZIOME NISKIE (DRUT STALOWY OCYNKOWANY St/Znø8mm) NALEŻY PROWADZIĆ MOCUJĄC DO SYSTEMOWYCH UCHWYTÓW, DOSTOSOWANYCH DO RODZAJU POKRYCIA DACHOWEGO.
6. ZWODY PIONOWE CHRONIĄCE URZĄDZENIE PRZED BEZPOŚREMNIM WYŁADOWANIEM (PATRZ DETAL), NALEŻY ŁĄCZYĆ ZE ZWODAMI POZIOMYMI NA DACHU ZA POMOCĄ DRUTU St/Znø8mm.
7. PRZEWÓD ODPROWADZAJĄCY – DRUT STALOWY OCYNKOWANY St/Znø8mm.
8. PRZEWODY ODPROWADZAJĄCE UKŁADAĆ W ODLEGŁOŚCI NIE MNIEJSZEJ NIŻ 3cm OD ELEWACJI (DLA PODŁOŻA NIEPALNEGO LUB TRUDNO ZAPALNEGO). KÓŁKI POD PRZEWODY ODPROWADZAJĄCE MOCOWAĆ DO ŚCIANY W ODSTĘPACH NIE WIĘKSZYCH NIŻ 1m. NALEŻY ZASTOSOWAĆ KÓŁKI OSTRE Z GWINTEM O DŁUGOŚCI L=220mm, PROD. NP. GROMET LUB RÓWNOWAŻNE.
9. ZŁĄCZA KONTROLNE (ZACISKI PROBIERCZE) NALEŻY MONTOWAĆ NA WYS. OK. 1.4m
10. UZIOM – TAŚMA St/Zn 30x4mm NA GŁĘBOKOŚCI 0,8m, W ODLEGŁOŚCI 1–1.5m OD BUDYNKU.
11. PRZEWÓD UZIEMIAJĄCY, ŁĄCZĄCY ZACISK PROBIERCZY Z UZIOMEM – TAŚMA St/Zn 30x4mm.

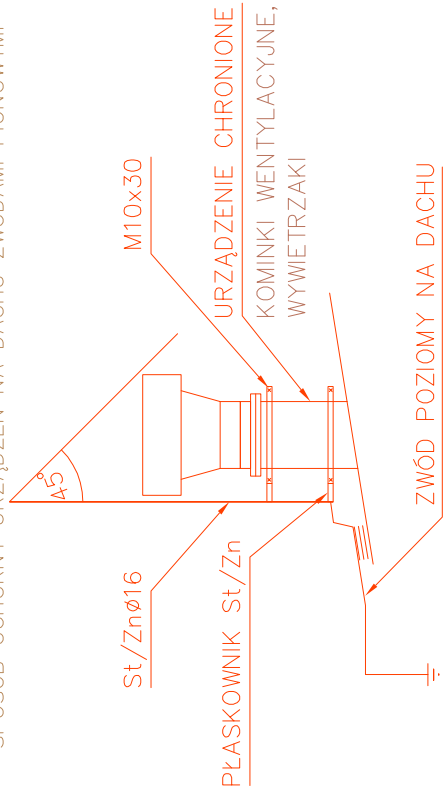
LEGENDA:

- ZWÓD POZIOMY – DRUT St/Znø8mm
- PRZEWÓD ODPROWADZAJĄCY – DRUT St/Znø8mm
- ZWÓD PIONOWY
- ØZK

ZACISK PROBIERCZY
- UZIOM OTOKOWY / TAŚMA St/Zn 30x4mm
- UZIOM PIONOWY St/Zn 2m
- ZEJŚCIE DRUTU St/Znø8mm PIONOWO W DÓŁ



SPOSÓB OCHRONY URZĄDZEŃ NA DACHU ZWODAMI PIONOWYMI



REWIZJA A	PROJ. BUDOWLANY - WYDANIE PODSTAWOWE	30.08.10.
-----------	--------------------------------------	-----------

<div><div><div></div><div>Archimmodicus s.j.</div></div><div><div>Archimmodicus s.j.</div><div>Mariusz Fabjanowski, Grzegorz Kędzierski</div><div>51-608 Wrocław, ul.Różyckiego 1c pok 233</div><div>tel.0503176038 , tel./fax(071) 3459264</div></div></div>		Inwestor		Gmina Miejska Świeradów-Zdrój	
		Adres		ul. 11-go Listopada 35, 59-850 Świeradów-Zdrój	
		Obiekt		Budynek mieszkalny wielorodzinny	
		Adres		ul.Zdrojowa 14, 59-850 Świeradów-Zdrój	
		Adres geod.		AM 9, obręb IV, działka nr 25/1	
		Temat projektu		Remont budynku	
		Temat rysunku		INSTALACJA ODGROMOWA	
		Imię i nazwisko		Data	
		mgr inż. Jacek Kucharzyk		08.2010c.	
		mgr inż. Grzegorz Machalski		08.2010c.	
		1:100		P.B.	
		ARCHM/32/10		Instalacje elektr.	
		Skala		Faza	
		Nr projektu		Branża	
				Nr rysunku	
				E-01	