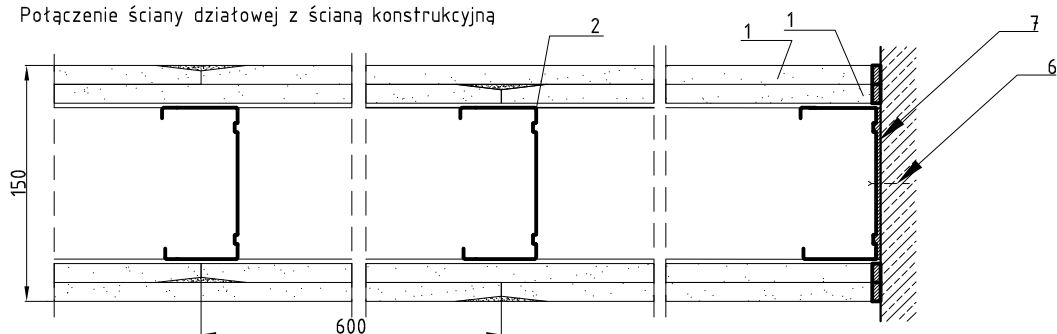
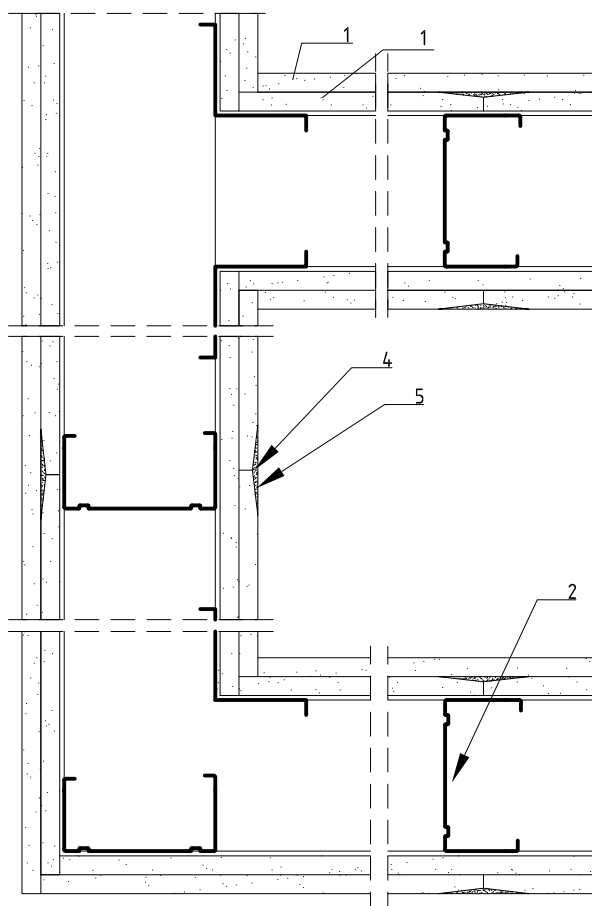


Ścianka działowa z optykowaniem 2x12,5 mm o  
pojedynczej, metalowej konstrukcji nośnej-gr. 150 mm  
Typ: CW/100/150/2-12,5

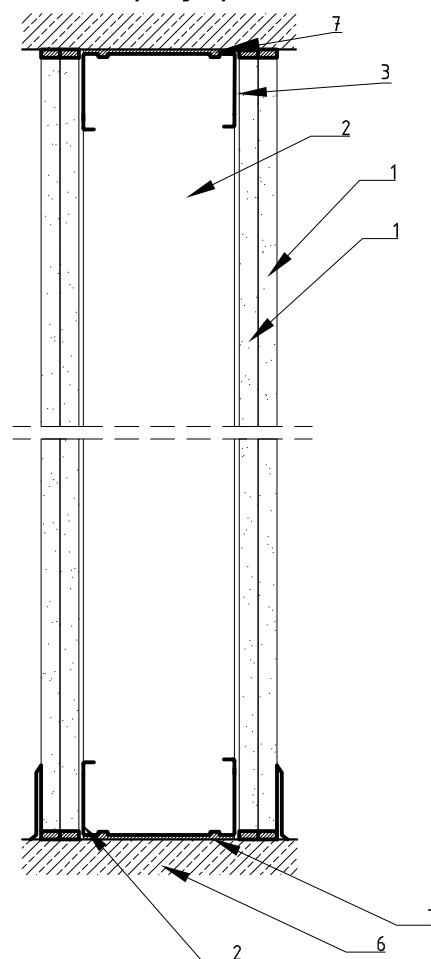
Połączenie ściany działowej z ścianą konstrukcyjną



Połączenia ścian działowych w narożach



Połączenia z stropem  
dolnym i górnym



OZNACZENIA:

1. Płyta gipsowo-kartonowa o grubości 12,5 mm
2. Kształtownik CW100
3. Kształtownik UW100
4. Taśma spoinowa - fizelina z włókna szklanego
5. Gips szpachlowy
6. Kołek rozporowy
7. Taśma izolacji akustycznej

**CAD projekt**  
Robert Wieczorkowski

ul. Moniuszki 10A  
59-800 Lubiąż  
tel. 721 55 25

INWESTOR:

Gmina Miejska Świeradów Zdrój  
ul. 11-ego Listopada 35  
59-850 Świeradów-Zdrój

OBIEKT/ADRES

Budynek mieszkalny-wielorodzinny  
ul. Sienkiewicza 16  
59-850 Świeradów-Zdrój

TYTUŁ RYSUNKU:

NIDA Ściana 150A100

PROJEKTOWAŁ:

mgr inż. Robert Wieczorkowski  
Upr. nr 294/00/DUW, DOŚ/BO/0126/01

PODPIS:

DATA: 08.2011

SKALA:

1:30

NR RYSUNKU:

2/K