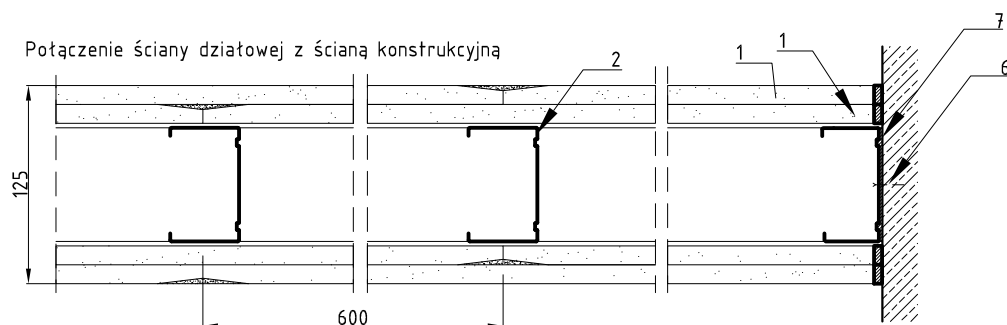
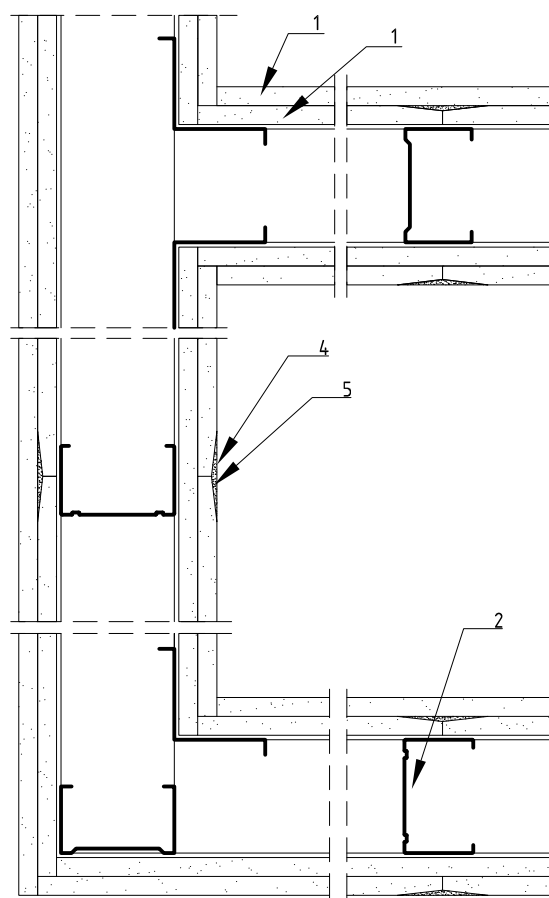


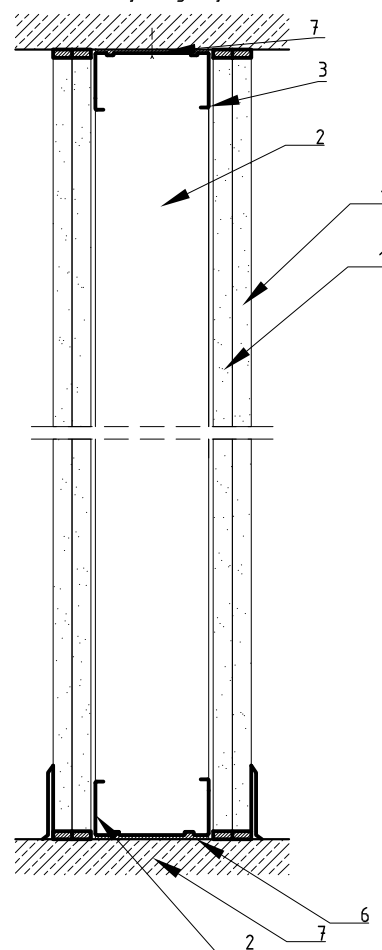
Ścianka działowa z opłytkowaniem 2x12,5 mm, o  
pojedynczej, metalowej konstrukcji nośnej-gr. 125 mm  
Typ: CW/75/125/2-12,5



Połączenia ścian działowych w narożach



Połączenia z stropem  
dolnym i górnym



OZNACZENIA:

1. Płyta gipsowo-kartonowa GKB grubości 12,5 mm
2. Kształtownik CW75
3. Kształtownik UW75
4. Taśma spoinowa - fizelina z włókna szklanego
5. Gips szpachlowy
6. Kółko rozporowe
7. Taśma izolacji akustycznej

**CAD projekt**  
Robert Wieczorkowski

ul. Moniuszki 10A  
59-800 Lubiąż  
tel. 721 55 25

INWESTOR:  
Gmina Miejska Świeradów-Zdrój  
ul. 11-ego Listopada 35  
59-850 Świeradów-Zdrój

OBIEKT/ADRES  
Budynek mieszkalny-wielorodzinny  
ul. Sienkiewicza 16  
59-850 Świeradów-Zdrój

TYTUŁ RYSUNKU:  
NIDA Ściana 125A75

PROJEKTOWAŁ:  
mgr inż. Robert Wieczorkowski  
Upr. nr 294/00/DUW, DOŚ/BO/0126/01

DATA: 08.2011

SKALA:  
1:30

NR RYSUNKU:  
3/K