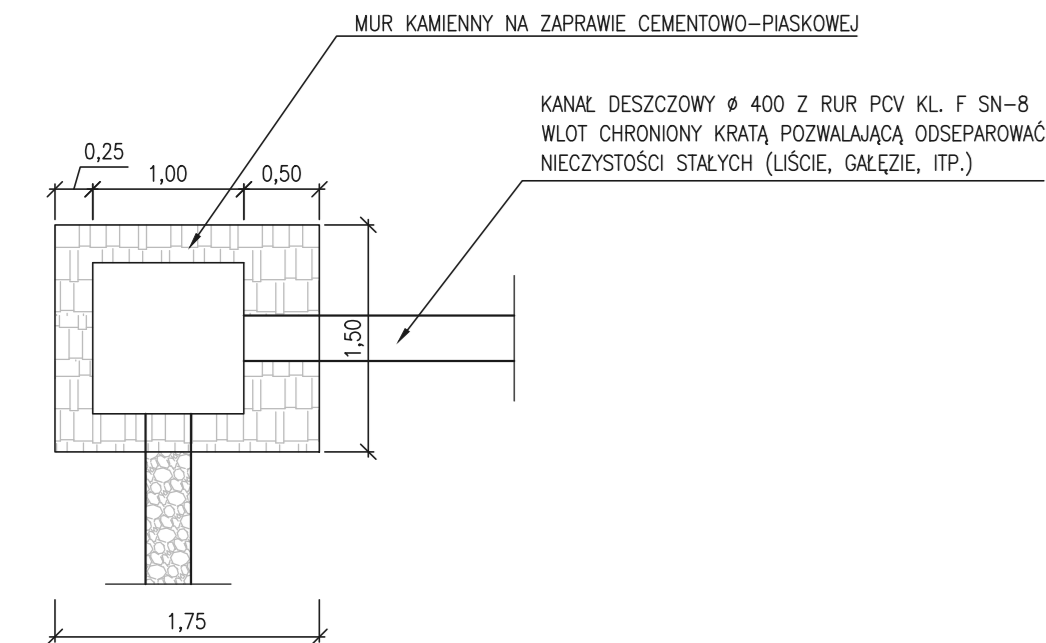
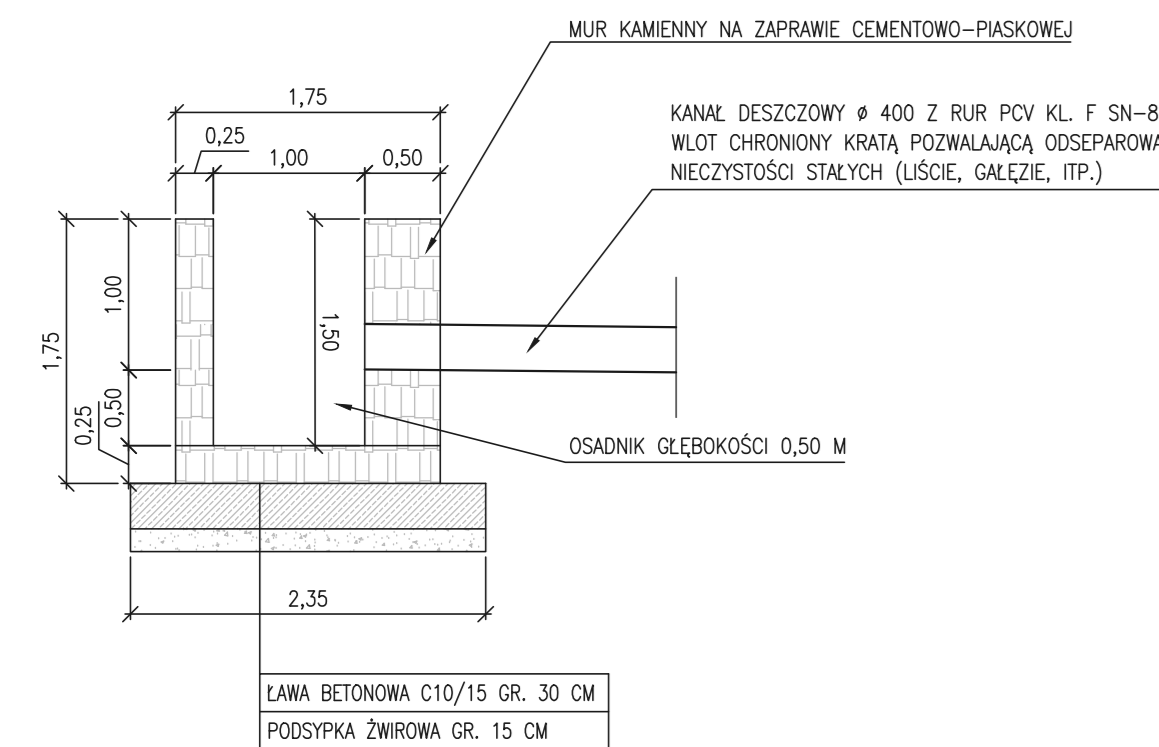
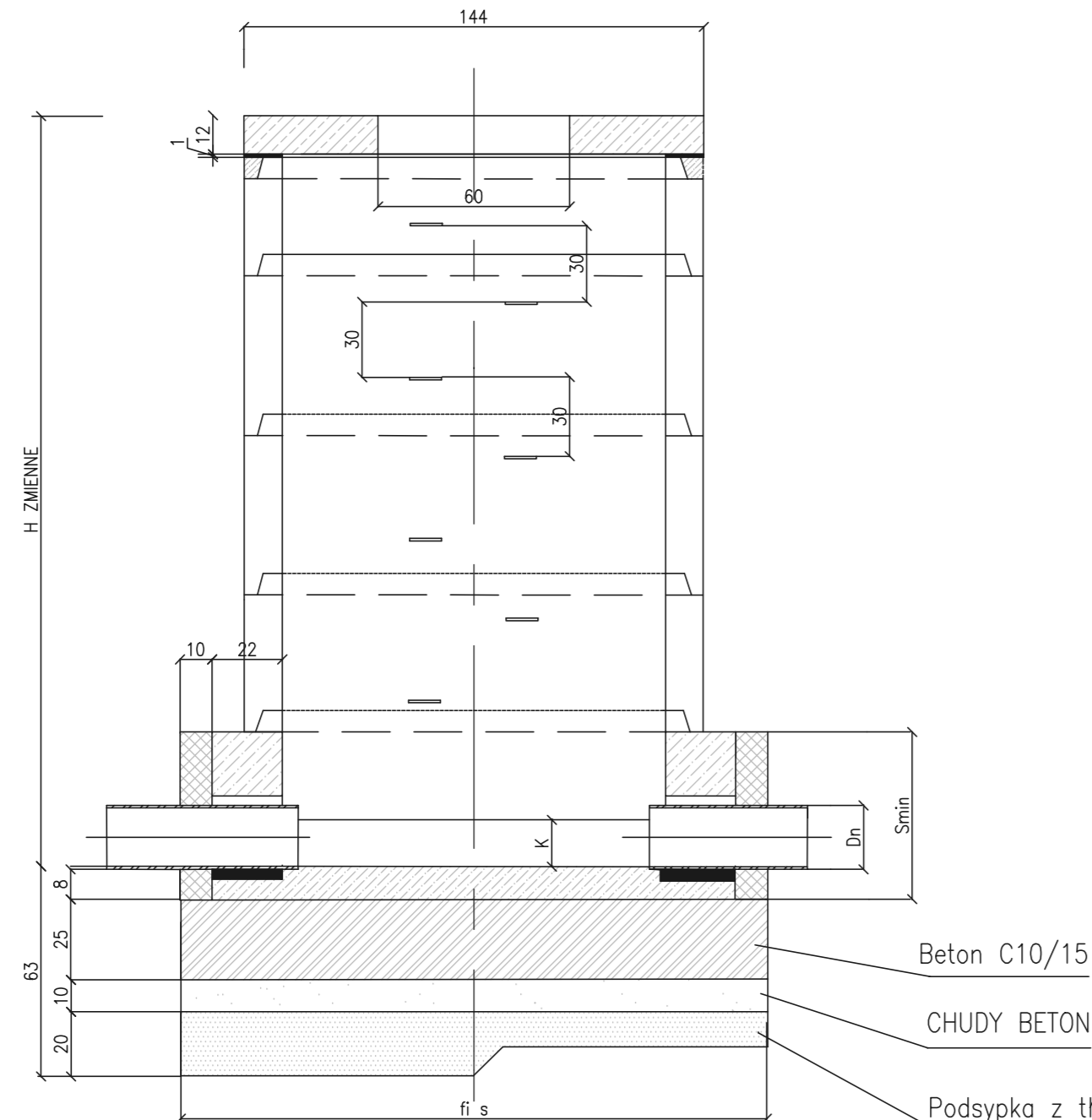


STUDNIA KAMIENNA:

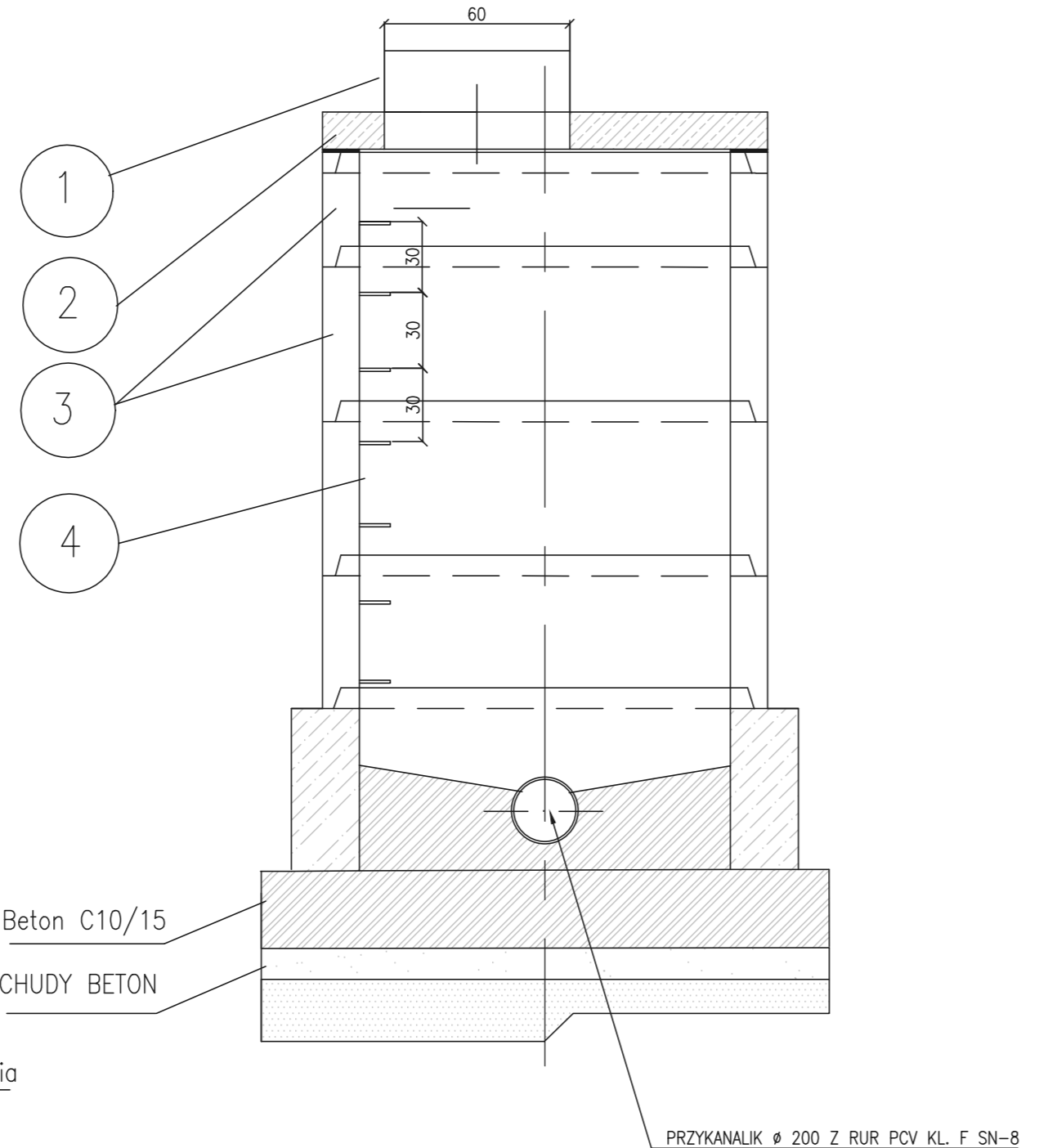


STUDNIA REWIZYJNA Ø1200

PRZEKRÓJ A-A

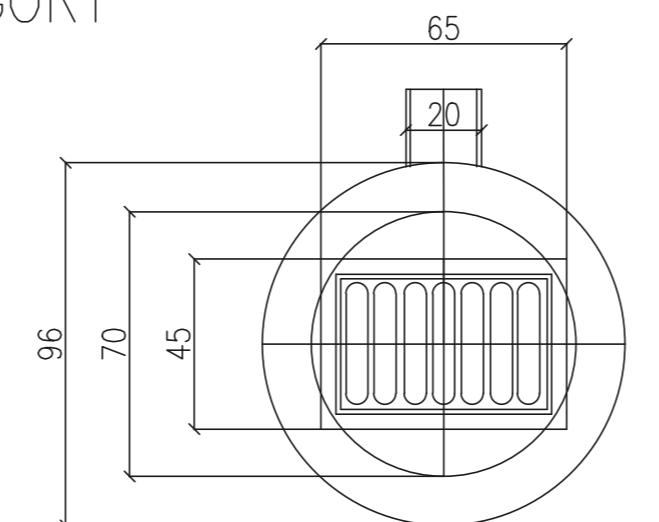


PRZEKRÓJ B-B

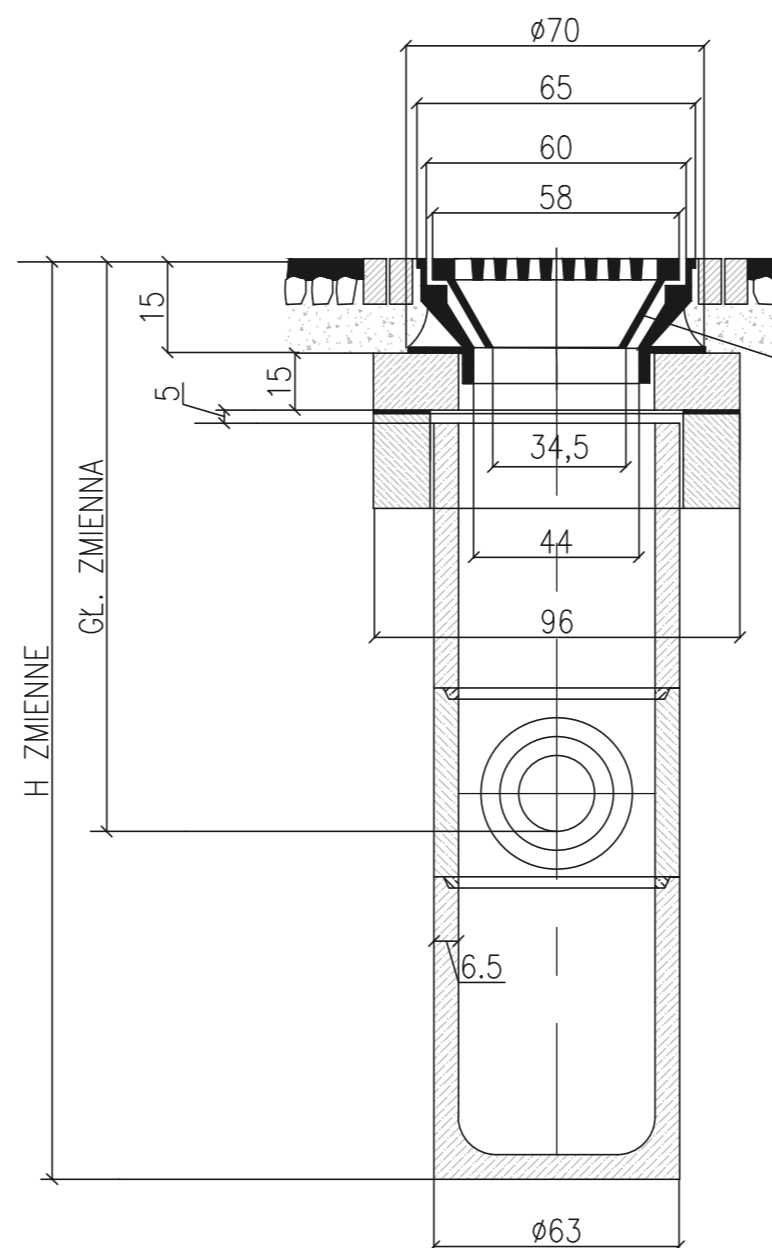


1. ŻELIWNY WŁAZ KANAŁOWY TYP CIĘŻKI DN 144 WG PN
2. PŁYTA POKRYWOWA POD WŁAZ KANAŁOWY DN 144
3. KRĘGI BETONOWE DN 1200 MM
4. STOPNIE ŻELIWNE ZŁAZOWE WG PN

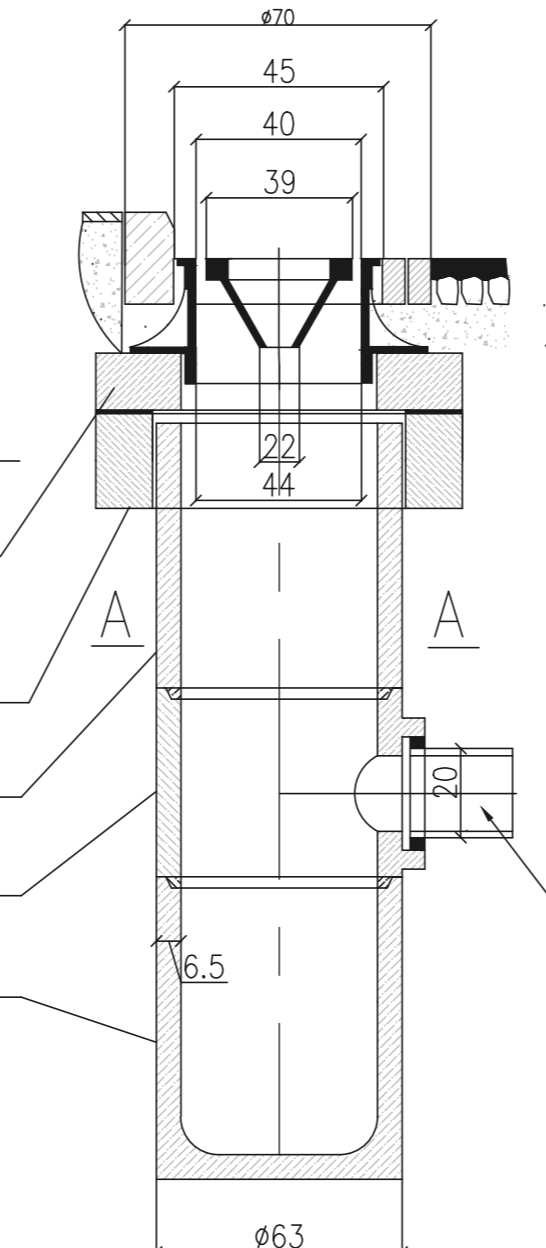
WIDOK Z GÓRY



B - B



C - C

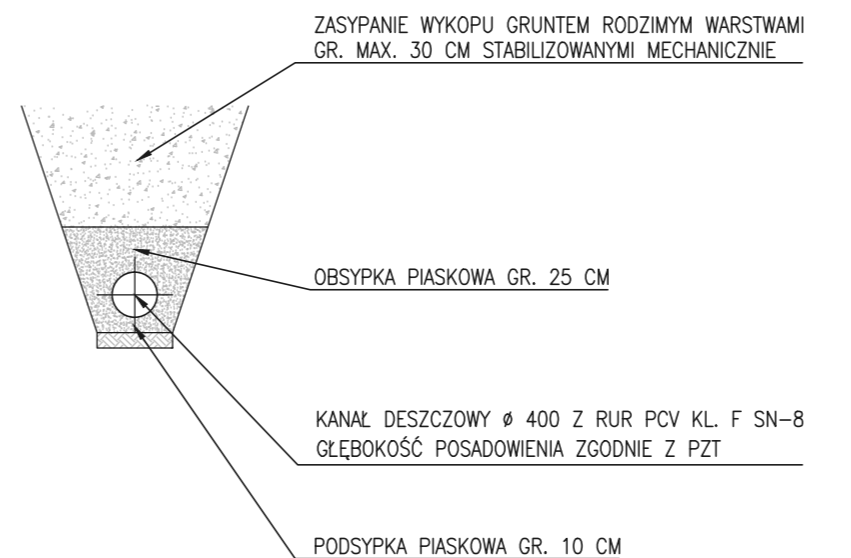


WPUST ULICZNY NA STUDZIENCE REWIZYJNEJ:

1. ŻELIWNY WPUST ŚCIEKOWY – ULICZNY
2. PIERŚCIEN BETONOWY UTRZYMUJĄCY KRATKĘ
3. PIERŚCIEN BETONOWY ODCIĄŻAJĄCY
4. KRĄG BETONOWY Ø 500
5. KRĄG BETONOWY Z WYLOTEM BOCZNYM
6. KRĄG BETONOWY DENNY

PRZYKANALIK Ø 200 Z RUR PCV KL. F SN-8

ZASYPIANIE WYKOPU:



				ZAKŁAD DRÓG I MOSTÓW MACIEJ WANDZEL 58-500 Jelenia Góra, ul. Poziomkowa 10 NIP: 611-178-70-58 -- tel.: (75) 641 99 82 -- e-mail: zdim_wandzel@gp2.pl			
Inwestor:		Gmina Świeradów Zdrój 59-850 Świeradów Zdrój, ul. 11-go Listopada 35					
Objekt:		Odbudowa nawierzchni drogi wraz z systemem odwodnienia ul. Dąbrowskiego w Świeradowie Zdrój (0+000 – 0+770) - nawalne opady i powódź 2010r					
Faza projektu:		DOKUMENTACJA PROJEKTOWA					
Branża:		DROGOWA					
Treść rysunku:		ELEMENTY KONSTRUKCJI ZARUROWANIA ROWU					
Projektant:		mgr inż. Czesław Wandzel		Upr. bud. Nr 982/82 spec. konstr. – bud.			
Asystent projektanta:		inż. Maciej Kaczor					
Imię, Nazwisko:				Numer uprawnień:		Podpis:	
Nr projektu/sgz.:		04.2012 r.		Format rysunku:		Skala:	
Data:		04.2012 r.		1:50		D3	
Rozpowszechnianie i powielanie niniejszej dokumentacji bez zgody posiadacza praw autorskich jest zabronione. Dz.U.24/1994, poz.83, Art. 115-118.							
AutoCAD Civil3D® by Autodesk, Inc.; product serial no.: 349-90666083							