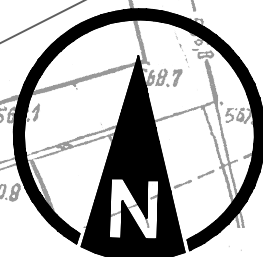


PROJEKT ZAGOSPODAROWANIA TERENU-KANALIZACJA DESZCZOWA

Skala 1:500



MAPA DO CELÓW PROJEKTOWYCH

Obiekt:
Województwo: dolnośląskie
Powiat: Lubański
Gmina: Świeradów Zdrój
Obręb: 4
Ulica: Źródłana, Zakopiańska
KERG: 02-1-04-36/2011

SKALA 1 : 500

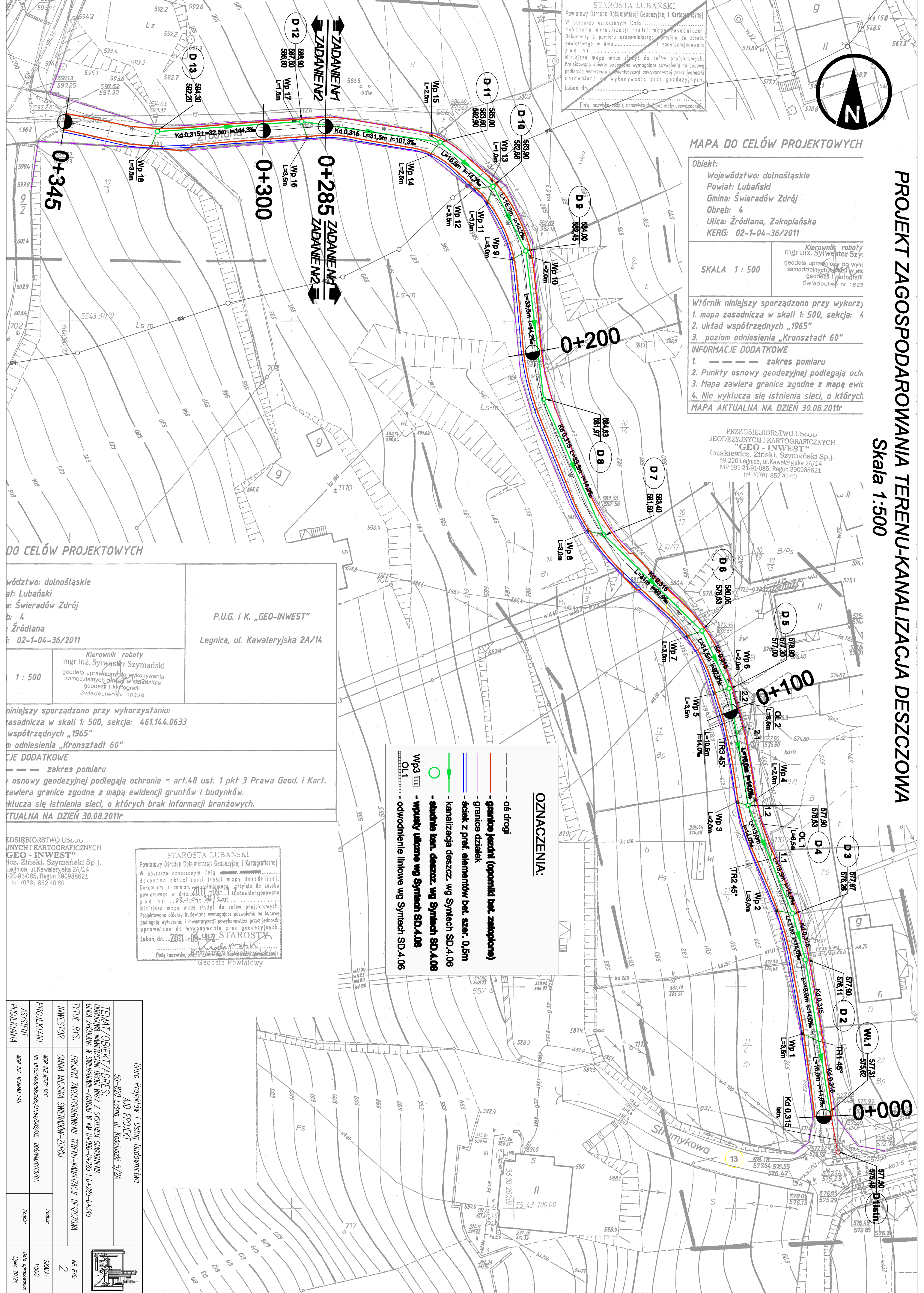
Wtórnik niniejszy sporządzono przy wykorzystaniu:
1. mapa zasadnicza w skali 1: 500, sekcja: 4
2. układ współrzędnych „1965”
3. poziom odniesienia „Kronsztadt 60”

INFORMACJE DODATKOWE
1. — — — — — zakres pomiaru
2. Punkty osnowy geodezyjnej podlegają ochronie
3. Mapa zawiera granice zgodne z mapą ewidencji gruntów i budynków
4. Nie wyklucza się istnienia sieci, o których brak informacji branżowych.

MAPA AKTUALNA NA DZIEŃ 30.08.2011r

PRZEDSIĘBIORSTWO USŁUG
GEODEZYJNYCH I KARTOGRAFICZNYCH
"GEO - INWEST"
Łozakiewicz, Ziński, Szymański Sp.j.
59-220 Legnica, ul.Kawalerska 2A/14
NIP 691-21-91-085, Regon 390988621
tel. (076) 852 40 60

STAROSTA LUBAŃSKI
Powiatowy Ośrodek Dokumentacji Geodezyjnej i Kartograficznej
W obszarze oznaczonym linią
dokonano aktualizacji treści mapy zasadniczej.
Dokumenty z pomiaru uzupełniającego przyjęto do zespołu
powiatowego w dniu..... i zswidencjonowano
pod nr
Mniejsza mapa może służyć do celów projektowych.
Projektowane obiekty budowlane wymagające pozwolenia na budowę
podlegają wytyczeniu i inwentaryzacji powykonawczej przez jednostki
uprawnione do wykonywania prac geodezyjnych.
Lubań, dn.
(miej i nazwisko, podpis, stanowisko służbowe osoby upoważnionej)



OZNACZENIA:

- oś drogi
- granice jezdní (oponki bet. zatopione)
- granice działek
- ściek z pref. elementów bet. szer. 0,5m
- kanalizacja deszcz. wg Syntezy SD.4.06
- studnia kan. deszcz. wg Syntezy SD.4.06
- wpusty uliczne wg Syntezy SD.4.06
- odwodnienie liniowe wg Syntezy SD.4.06

Województwo: dolnośląskie
Powiat: Lubański
Gmina: Świeradów Zdrój
Obręb: 4
Ulica: Źródłana, Zakopiańska
KERG: 02-1-04-36/2011

SKALA 1 : 500

Wtórnik niniejszy sporządzono przy wykorzystaniu:
1. mapa zasadnicza w skali 1: 500, sekcja: 461.144.0633
2. układ współrzędnych „1965”
3. poziom odniesienia „Kronsztadt 60”

INFORMACJE DODATKOWE
1. — — — — — zakres pomiaru
2. Punkty osnowy geodezyjnej podlegają ochronie - art.48 ust. 1 pkt 3 Prawa Geod. i Kart.
3. Mapa zawiera granice zgodne z mapą ewidencji gruntów i budynków.
4. Nie wyklucza się istnienia sieci, o których brak informacji branżowych.

MAPA AKTUALNA NA DZIEŃ 30.08.2011r

STAROSTA LUBAŃSKI
Powiatowy Ośrodek Dokumentacji Geodezyjnej i Kartograficznej
W obszarze oznaczonym linią
dokonano aktualizacji treści mapy zasadniczej.
Dokumenty z pomiaru uzupełniającego przyjęto do zespołu
powiatowego w dniu..... i zswidencjonowano
pod nr
Mniejsza mapa może służyć do celów projektowych.
Projektowane obiekty budowlane wymagające pozwolenia na budowę
podlegają wytyczeniu i inwentaryzacji powykonawczej przez jednostki
uprawnione do wykonywania prac geodezyjnych.
Lubań, dn.
(miej i nazwisko, podpis, stanowisko służbowe osoby upoważnionej)

Biuro Projektów i Usług Budowlanych AD PROJEKT 59-820 Legnica, ul. Koszuszki 5/2A			
TEMAT/OBIEKT/ADRES: OBRÓBKA MIERZYSTW DROGI WPAZ Z SYSTEMEM ODWODNIENIA ULICA ŹRÓDŁANA W ŚWIERADOWIE-ZDRÓJ W KM 0+000-0+285, 0+285-0+345			
TYTUŁ P.R.S.	PROJEKT ZAGOSPODAROWANIA TERENU-KANALIZACJA DESZCZOWA	NR P.R.S.:	
INWESTOR	GMINA MIEJSKA ŚWIERADÓW-ZDRÓJ	2	
PROJEKTANT	MGR INŻ. SYLWESTER SZYMAŃSKI	Podpis:	
ASYSTENT PROJEKTANTA	MGR INŻ. KONRAD PAŚ	Podpis:	
SKALA: 1:500		Data opracowania: lipiec 2012r.	

