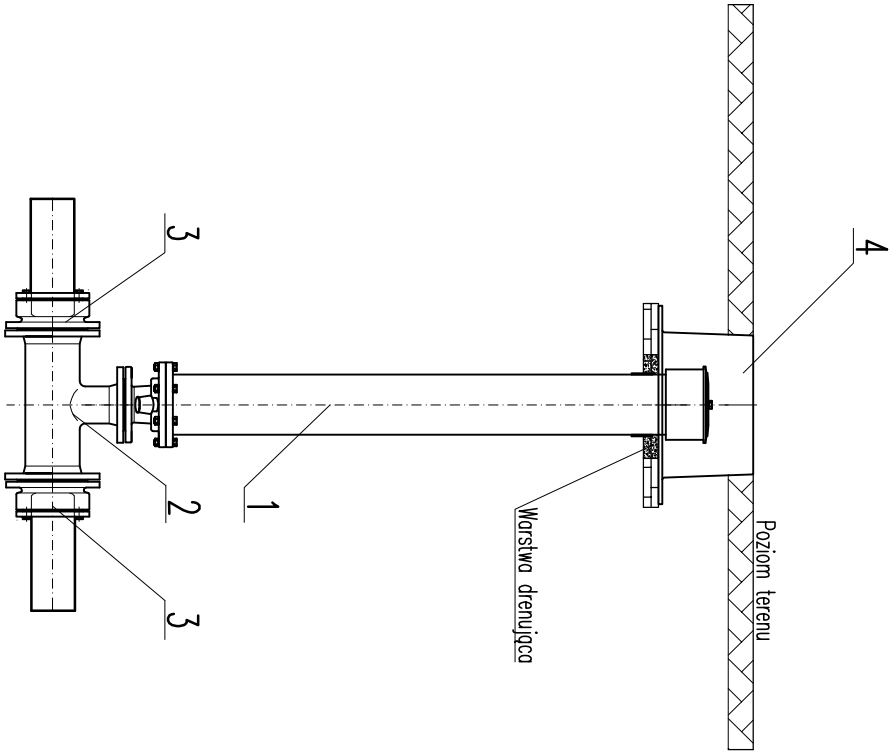


# WĘZEL MONTAŻOWY B



## OPIS OZNACZEŃ

4	Skrzynka uliczna do zosuw "sztywna " nr kat. 1750 HAWLE
3	Kolnierz specjalny dwukomorowy zabezpieczony przed przesunięciem średnica rury dn 125 PE-HD, kolnierz dn 125 . nr kat. 7601 HAWLE
2	Trójnik żeliwny kolnierzowy T –dn 125/80 HAWLE
1	Zesopół odpowietrzający do bezpośredniej zabudowyw w ziemi nr kat. 9822 HAWLE DN 80 , PN 1 – PN 16 głębokość zabudowy 1,55 m
Poz.	Nazwa części

TEMAT	PRZEBUDOWA DROGI
-------	------------------

OBIEKT	ŚWIERADÓW ZDRÓJ – ul.Zdrojowa
ADRES OBIEKTU	ŚWIERADÓW ZDRÓJ –dz. nr 3 , '11 Ob 4AM 6
INWESTOR	GMINA MIEJSKA –ŚWIERADÓW ZDRÓJ ul. Marszałka J. Piłsudskiego 15 59-850 Świeradów Zdrój

FUNKCJA	IMIE I NAZWISKO PROJEKTANTA	DATA	PODPIS
INST. SANIT. PROJEKTANT	mgr inż. Paweł Murlik spec. instalacyjno-izolacyjna, upr. 1217/83/JC	12.2007	
INST. SANIT. SPRACOWZALCZ	mgr inż. Andrzej Burdowski spec. instalacyjno-izolacyjna, upr. 2517/93/7612/94	12.2007	
TREŚĆ	SIĘĆ WODOCIĄGOWA WĘZEL MONTAŻOWY B	SKALA 1:100/500	PIS. nr 5277

JEDNOSTKA PROJEKTOWA	JELEŃCÓWSKIE BIURO PLANOWANIA I PROJEKTOWANIA sp. z o.o. ul. Międzyzdroj 28, 58-500 Ustronie Morskie
