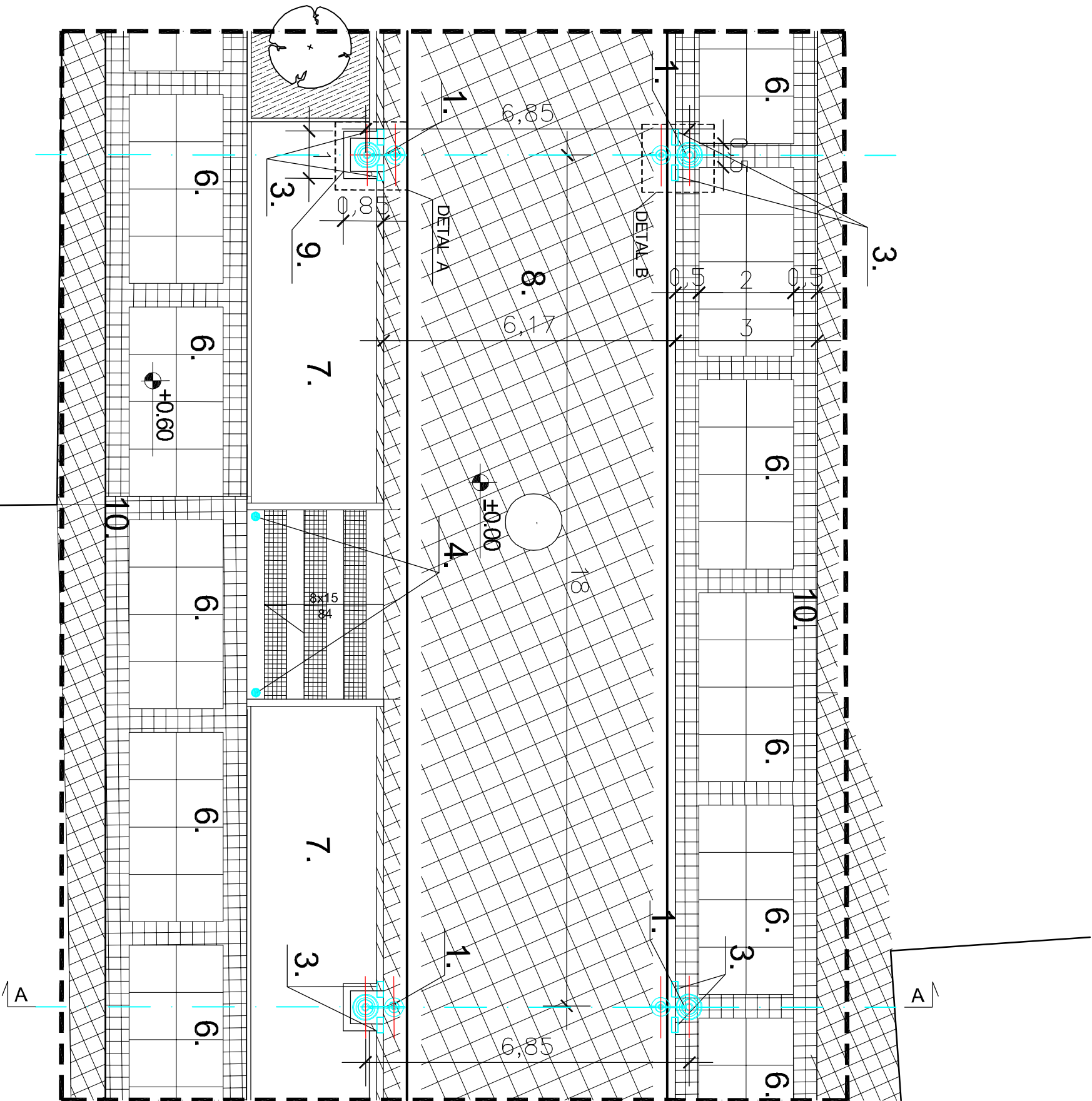


LEGENDA

- 1. Latarnia drogowa montowana w strefie chodników
- 3. Diodowe naświetlacz RGB montowane do latarni
- 6. Płyta granitowa 100x100cm
- 7. Skarpa z trawnikiem
- 8. Nawierzchnia ulicy- kostka granitowa 16/32cm
- 9. Krawężnik granitowy
- 10. Kostka granitowa 10/11cm



SCHEMAT ROZMIESZCZENIA
LATARNI DROGOWYCH



BUSINESS DESIGN
arch. Andrzej Pruszyński
TECHNIKA ŚWIETLNA
PROJEKTOWANIE
ARCHITEKTONICZNE

50-367 Wrocław ul. Pastora 1/3 tel. (071) 328 49 50
e-mail: biuro@business.com.pl

INWESTOR

inwestycja Projekt iluminacji ulicy Zdrojowej
adres Świeradów Zdrój dz nr 1, 45 Ob. 4 AM 6
inwestycji dz nr 70 Ob. 4 AM9
inwestor Gmina Miejska Świeradów-Zdrój
ul. 11-go Listopada, 59-850 Świeradów Zdrój

AUTOR PROJEKTU
mgr inż. arch. Katarzyna Pruszyńska
mgr inż. arch. Katarzyna Pruszyńska
mgr inż. arch. Katarzyna Pruszyńska

PROJEKTANT
mgr inż. arch. Katarzyna Pruszyńska
mgr inż. arch. Katarzyna Pruszyńska
mgr inż. arch. Katarzyna Pruszyńska

SPRAWDZAJĄCY
mgr inż. Jarosław Przybyś
mgr inż. arch. Andrzej Pruszyński
mgr inż. arch. Andrzej Pruszyński

elektryka mgr inż. Jakub Pospieszynski

RYSUNEK
FRAGMENT ZAGOSPODAROWANIA
TERENU -SEKCJA A

proj. budowlany architektura luty 2011

OPRACOWANIE CHRONIONE PRAWAMI AUTORSKIMI