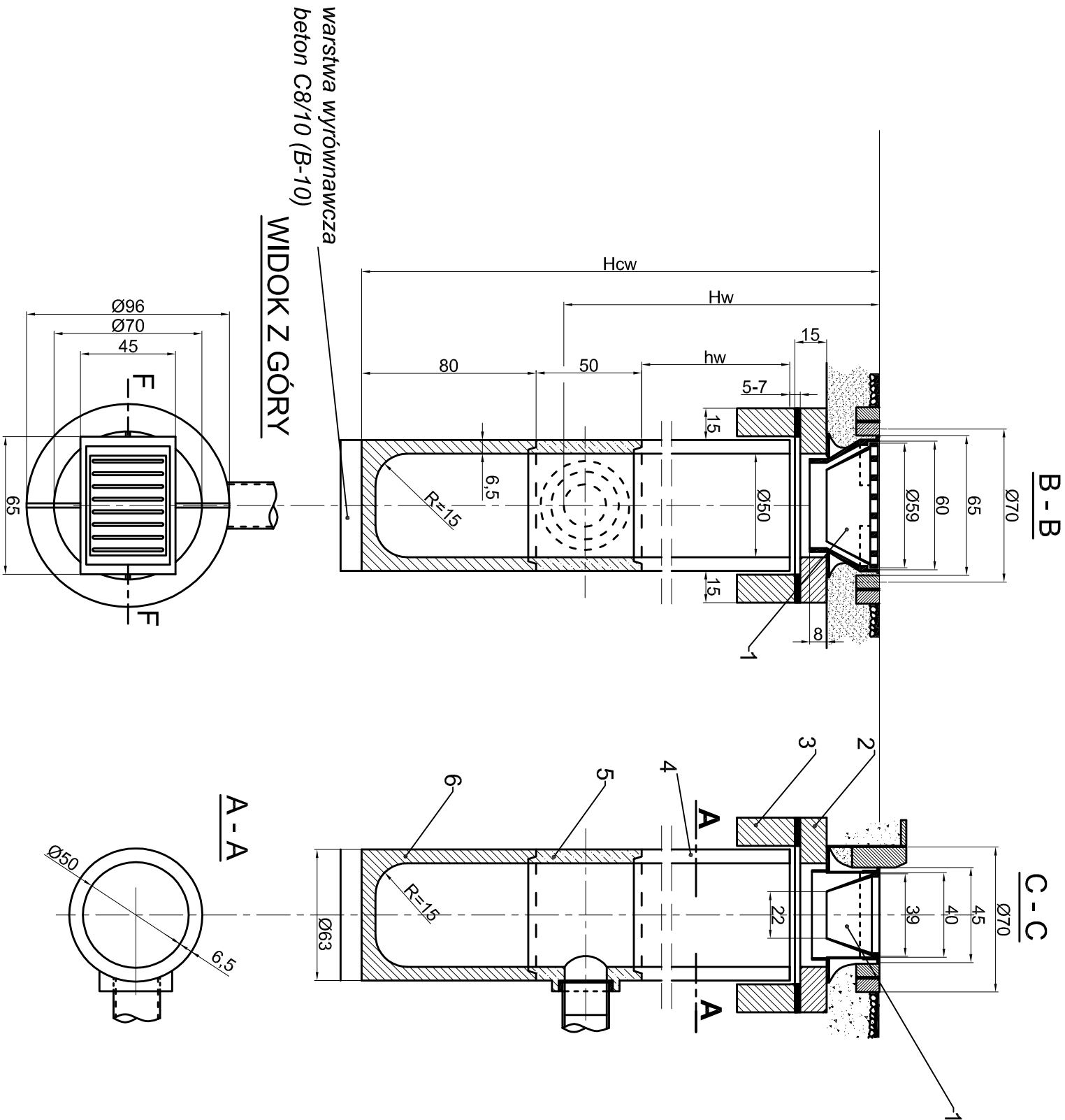


| | |
|------|--|
| 6 | KRAŁ BETONOWY DENNY |
| 5 | KRAŁ BETONOWY Z WYLOTEM BOCZNYM |
| 4 | KRAŁ BETONOWY f150 |
| 3 | PIERŚCIEN BETONOWY ODCIĄŻAJĄCY |
| 2 | PERŚCIEN BETON. UTRZYMUJĄCY KRATKĘ |
| 1 | ŻELIWNY WPUST ŚCIEKOWY-ULICZNY Z RUSZTEM UCHYLNYM I RYGLEM |
| Poz. | Nazwa części |

Wymiary podano w cm

ELEMENTY WPUSTU
BETON C35/45 (B-45)



| | | | | | |
|--|--|--|--|--------------|--|
| | | | | | |
| Nr | | Typ modyfikacji | | Data | |
| | | | | | |
| Inwestor / Zamawiający | | | | | |
| GMINA MIEJSKA ŚWIERADÓW-ZDRÓJ | | | | | |
| ul. Marszałka J. Piłsudskiego 15 , 59-850 Świeradów -Zdrój | | | | | |
| Jednostka projektowa | | WROCŁAWSKIE BIURO INWESTORSKIE Wrocławskiego Oddziału PZITB Spółka z o.o. ul. Piłsudskiego 74 pokój 303 50 - 020 Wrocław tel./fax 71/ 344 66 82 e-mail: wbi.pzitb@op.pl | | | |
| Stadium | | Zadanie | | | |
| Projekt wykonawczy | | PROJEKT PRZEBUDOWY ULIC KRÓTKIEJ , BATOREGO , 3-go MAJA I PARKOWEJ WRAZ Z INFRASTRUKTURĄ | | | |
| Nr tomu | | Lokalizacja inwestycji | | | |
| 01 | | ul. 3-GO MAJA działki nr 42 , 30, 45 obręb 4 AM6 | | | |
| Branża | | Tytuł rysunku | | | |
| IS | | RYSUNEK IDEOWY WPUSTU ULICZNEGO | | | |
| Stanowisko | | Imię i nazwisko | | Nr uprawnień | |
| Projektant | | mgr inż. Grzegorz Sułkowski | | 591/01/DUW | |
| Asystent | | mgr inż. Katarzyna Kopłowska | | | |
| Nr projektu | | Skala | | Data | |
| 1-11 | | 1 : 500 | | 04.02.2011 | |
| | | | | Nr egz. | |
| | | | | 1 | |
| | | | | Nr rys. | |
| | | | | 4/IS | |
| Stadium | | Branża | | Km | |
| PW | | IS | | Nr obiektu | |
| | | | | Nr tomu | |
| | | | | 01 | |
| | | | | Nr rysunku | |
| | | | | Rewizja | |
| | | | | 00 | |