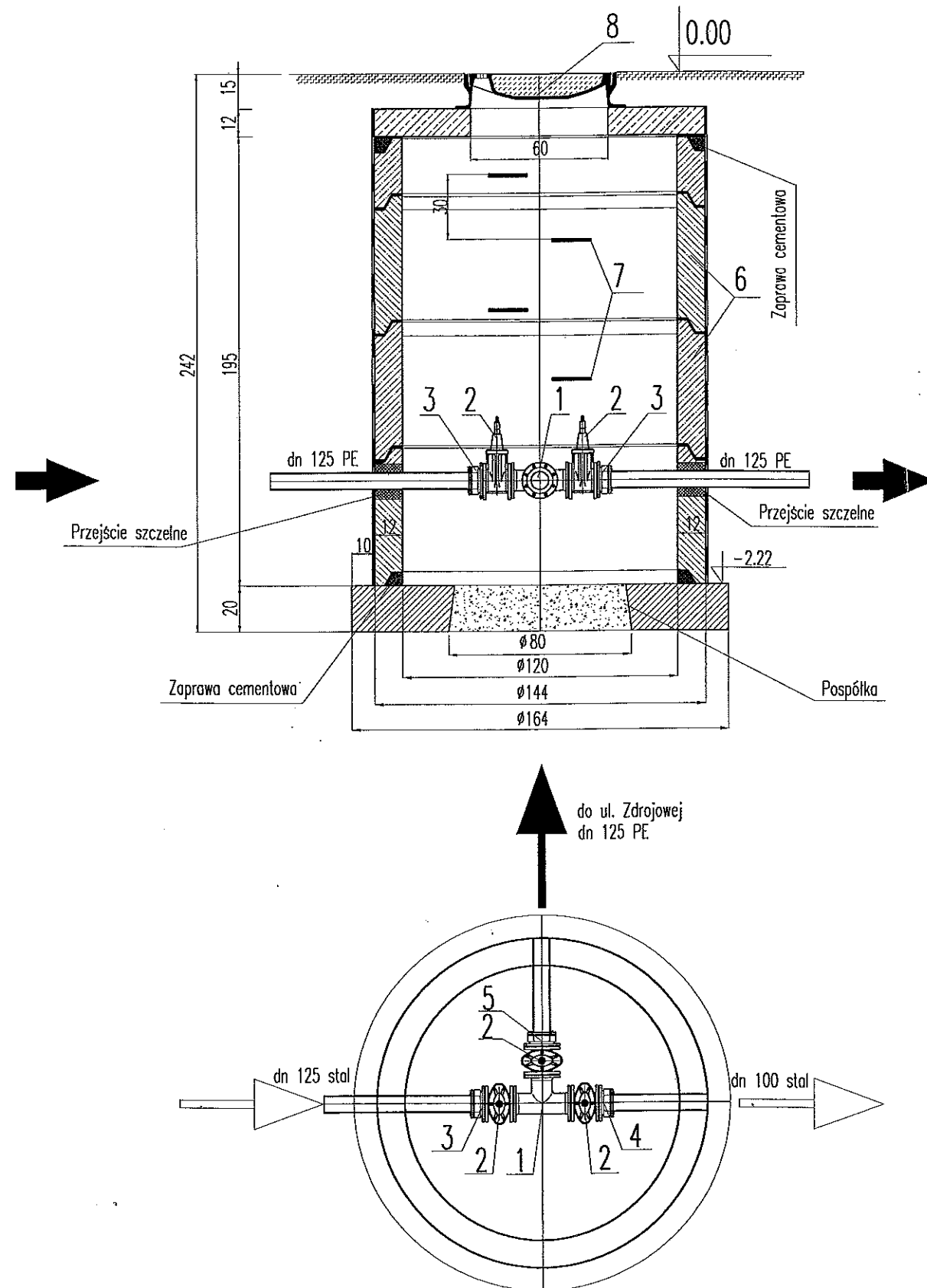


WĘZEŁ MONTAŻOWY A



OPIS OZNACZEŃ

6	Właz kl. D – odlew żelwny z wypełnieniem betonowym z zabezpieczeniem przed obrotem wg normy EN 124/PNEN-124:2000 zastosowanie EN 124 – grupa 4
7	Stopnie złazowe żelwne wg PN64/H0-74086
6	Kręgi betonowe dn 1200 mm
5	Kołnierz specjalny "System 2000" zabezpieczony przed przesunięciem średnica rury dn 125 PE , kołnierz dn 125 . nr kat. 0400 HAWLE
4	Kołnierz specjalny dwukomorowy zabezpieczony przed przesunięciem średnica rury dn 100 stal , kołnierz dn 125 . nr kat. 7601 HAWLE
3	Kołnierz specjalny dwukomorowy zabezpieczony przed przesunięciem średnica rury dn 125 stal , kołnierz dn 125 . nr kat. 7601 HAWLE
2	Zasuwa kołnierzowa typu E2 DN 125 mm
1	Trójknik żelwny kołnierzowy T –dn 125/125
Poz.	Nazwa części

Nr	Typ modyfikacji	Data	Imię i nazwisko
Inwestor / Zamawiający			
GMINA MIEJSKA ŚWIERADÓW-ZDRÓJ ul. Marszałka J. Piłsudskiego 15, 59-850 Świeradów-Zdrój			
Jednostka projektowa	WROCŁAWSKIE BIURO INWESTORSKIE Wrocławskiego Oddziału PZITB Spółka o.o. ul. Piłsudskiego 74 pokój 303 50-020 Wrocław tel./fax 71/ 344 66 82 e-mail: wbi.pzitb@op.pl		
Stadium	Zadanie		
Projekt wykonawczy	PROJEKT PRZEBUDOWY NAWERZCHNI WRAZ Z INFRASTRUKTURĄ		
Nr tomu	Lokalizacja inwestycji		
01	Świeradów-Zdrój, ul. Zdrojowa 13, 59-850 Świeradów-Zdrój 50.10.15.25.10.17, 10.14.44.508, 10.50.10.17, 10.50.10.17, 10.50.10.17		
Branda	Tytuł rysunku		
IS	RYSUNEK IDEOWY WĘZŁA MONTAŻOWEGO "W2".		
Stanowisko	Imię i nazwisko	Nr uprawnień	Podpis
Projektant inst. sanitarne	mgr inż. Grzegorz Sukowski	59140/UMW	
Ayent inst. sanitarne	mgr inż. Katarzyna Kojnalska		
Nr projektu	Skala	Data	Nr egz.
1-11		04.02.2011	1
			Nr rys.
			9/IS
Stwierdzenie	Branda	Km	Nr obiektu
PW	IS		01
		Nr rysunku	Service
			00