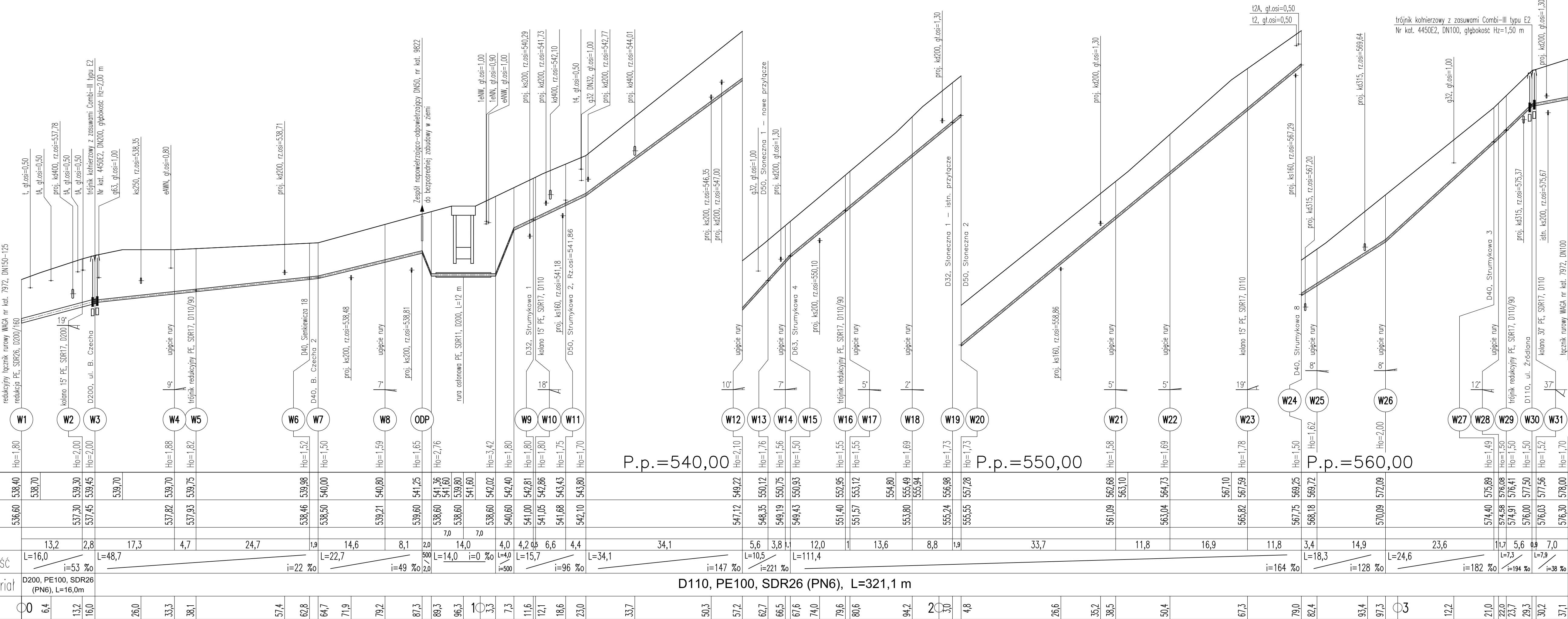
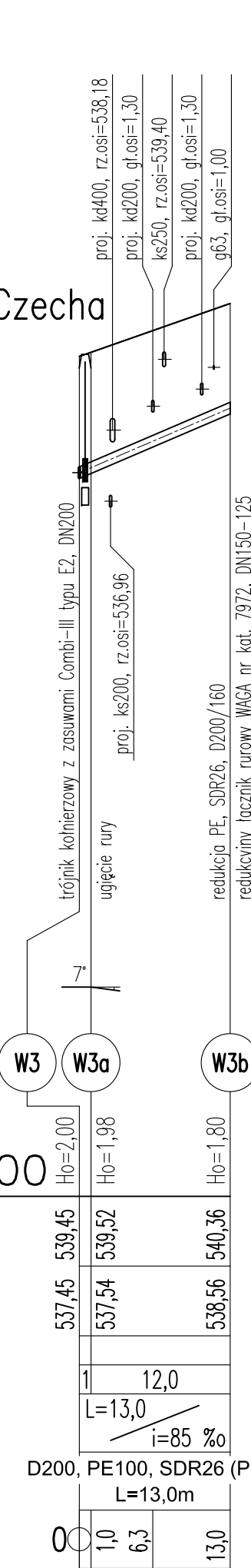


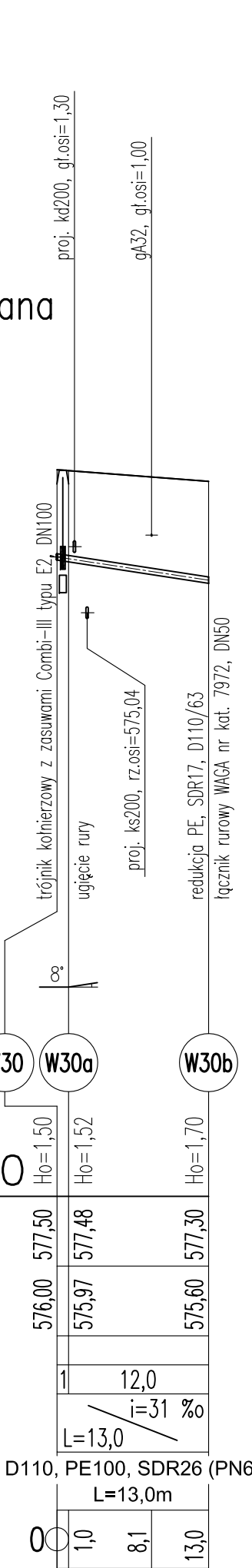
ul. Strumykowa



P.p.=525,00



P.p.=565,00



- UWAGI:
- Wartość rzędnej oraz głębokość osi istniejącej instalacji (np. eANN, gł.osi=0,80) podano w przybliżeniu
  - Numer katalogowy dobranej armatury żeliwnej odpowiada produktom firmy Hawle Sp. z o.o.
  - Nazwy producentów i symbole wyrobów użyte na rysunku są przykładowe i mają na celu wskazanie standardów jakościowych przyjętych systemów; możliwe jest zastosowanie produktów innych firm o równorzędnych parametrach technicznych

<div>BIURO PROJEKTOWE <b>SYNTECH</b> SYNOWIEC I JUDA SP. J.</div> <div>JELENIA GÓRA, UL. UROCZA 22 WWW.SYNTECH.COM.PL</div>				
ZADANIE	Budowa sieci kanalizacji sanitarnej, deszczowej oraz wymiana sieci wodociągowej w ulicy Strumykowej w Świeradowie Zdroju			
NAZWA OBIEKTU	Sieć wodociągowa			
ADRES OBIEKTU	Świeradów Zdrój, ul. Strumykowa			
TYTUŁ RYS.	Wodociąg główny - profil podłużny			
STADIUM	PROJEKT BUDOWLANY			
	IMIĘ I NAZWISKO	SPECJALNOŚĆ	NR UPRAWNIENI	PODPIS
PROJEKTANT	mgr inż. Marek Dąbrowski	instalacyjno-inżynierska	2236/91	
SPRAWDZAJĄCY	mgr inż. Anna Kamel	instalacyjno-inżynierska	1070/82	
ASYSTENT	mgr Witold Juda			
ASYSTENT	mgr inż. Tomasz Jaskiewicz			
SYGNATURA ZADANIA		BRANŻA	DATA	SKALA
SDW.1.09.A		Sanitarna - sieci zewnętrzne	04.2009	1:500
				NR RYS.
				7