

LEGENDA

Plac zabaw dla dzieci

1. Huśtawka wahadłowa podwójna
 2. Linarium "Piramida obrotowa"
 3. Szesćciokąt wielofunkcyjny
 4. Karuzela "Tornado"
 5. Tablica rysunkowa potrójna
- A Altanka przeciwsłoneczna
R Regulamin Placu zabaw

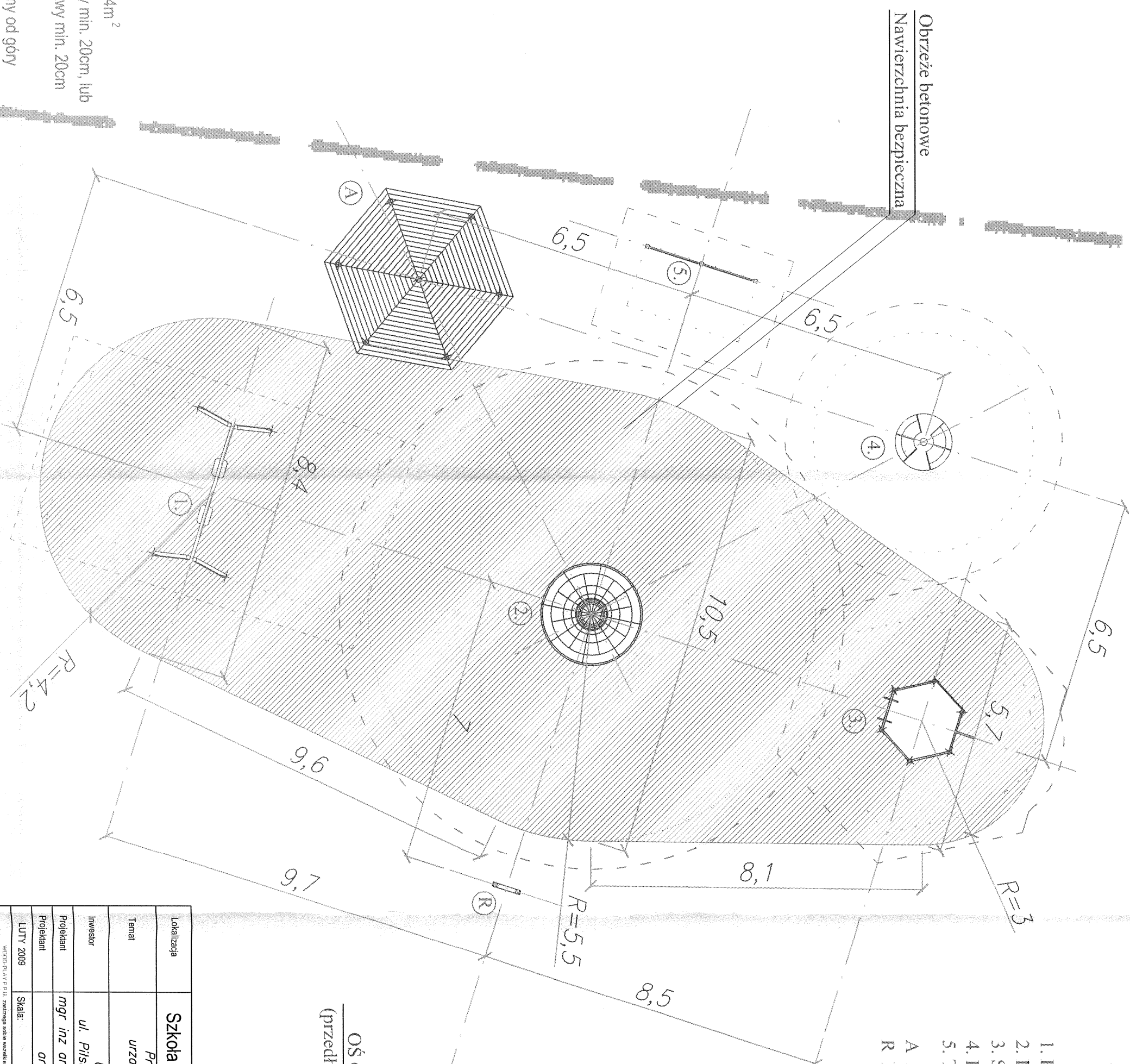
Nawierzchnia bezpieczna placu zabaw - P = 214m²
piasek płukany frakcji 0,2 - 2mm gr. warstwy min. 20cm, lub
żwirtek zaokrąglony frakcji 2 - 8mm gr. warstwy min. 20cm
Obrzeże nawierzchni bezpiecznej - L = 60m
krawężnik betonowy 70x30x8cm, zaokrąglony od góry

Lokalizacja	Szkoła podstawowa nr 2 w Świeradowie		
Temat	Projekt zagospodarowania terenu urządzeniami zabawowymi dla dzieci PROJEKT		
Inwestor	Urząd Miasta Świeradów-Zdrój ul. Piłsudskiego 15, 59-850 Świeradów-Zdrój		
Projektant	mgr inż arch. A. ZDZIEBKO	upr.bud.nr13/99	
Projektant	arch. M. MILINKOWICZ	-	
LUTY 2009	Skala: 1 : 250	Nr rys.:	2

WOCOLAT.PL 2010 - zastrzeżenie praw do projektu oraz wszelkich praw autorskich i patentowych. Wszelkie prawa zastrzeżone. Wszelkie prawa zastrzeżone. Wszelkie prawa zastrzeżone.

Plac zabaw dla dzieci

- A Altanka przeciwsłoneczna
R Regulamin Placu zabaw



Nawierzchnia bezpieczna placu zabaw - P = 214m²

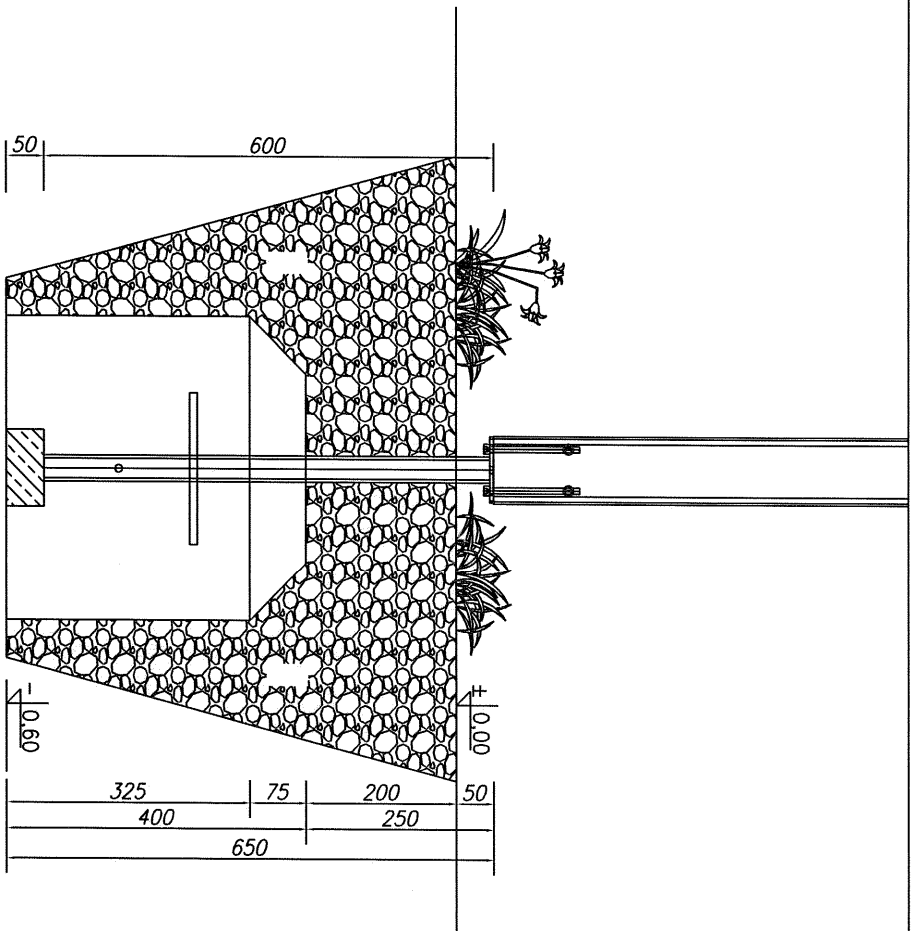
piasek płukany frakcją 0,2 - 2mm gr. warstwy min. 20cm, lub

Żwirzek zaokrąglony frakcji 2 - 8mm gr. warstwy min. 20cm

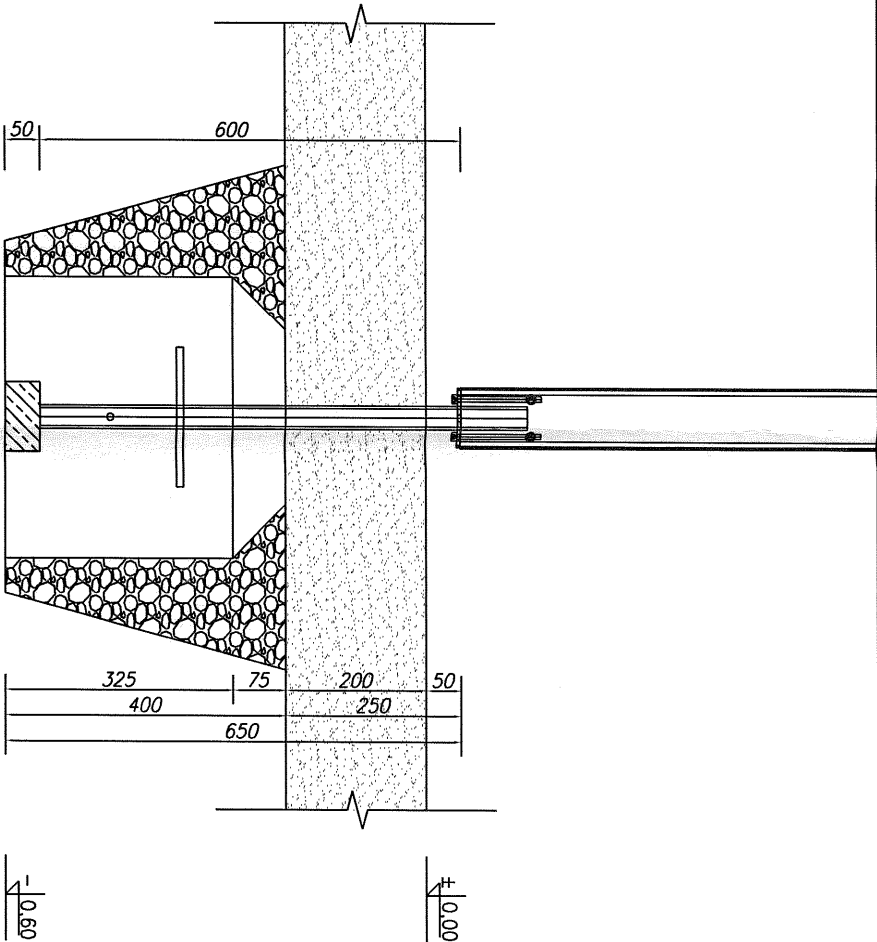
Obrzeże nawierzchni bezpiecznej - $L = 60\text{m}$

krążek betonowy 70x30x8cm, zaokrąglony od góry

Lokalizacja	Szkoła podstawowa nr 2 w Świeradowie		
Temat	<p><i>Projekt zagospodarowania terenu urządzeniami zabawowymi dla dzieci WYMIAROWKA</i></p>		
Investor	<p><i>Urząd Miasta Świeradów-Zdrój ul. Piłsudskiego 15, 59-850 Świeradów-Zdrój</i></p>		
Projektant	<p><i>mgr inż arch. A. ZDZIEBKO</i></p>		
Projektant	<p><i>arch. M. MLINKOWIĆ</i></p>		
LUTY 2009	Skala:	1 : 100	<p>URZĄD MIASTA ŚWIERADÓW-ZDRÓJ ul. Piłsudskiego 15, 59-850 Świeradów-Zdrój</p>
			<p>—</p> <p><i>upr. bud. nr 13/99</i></p>

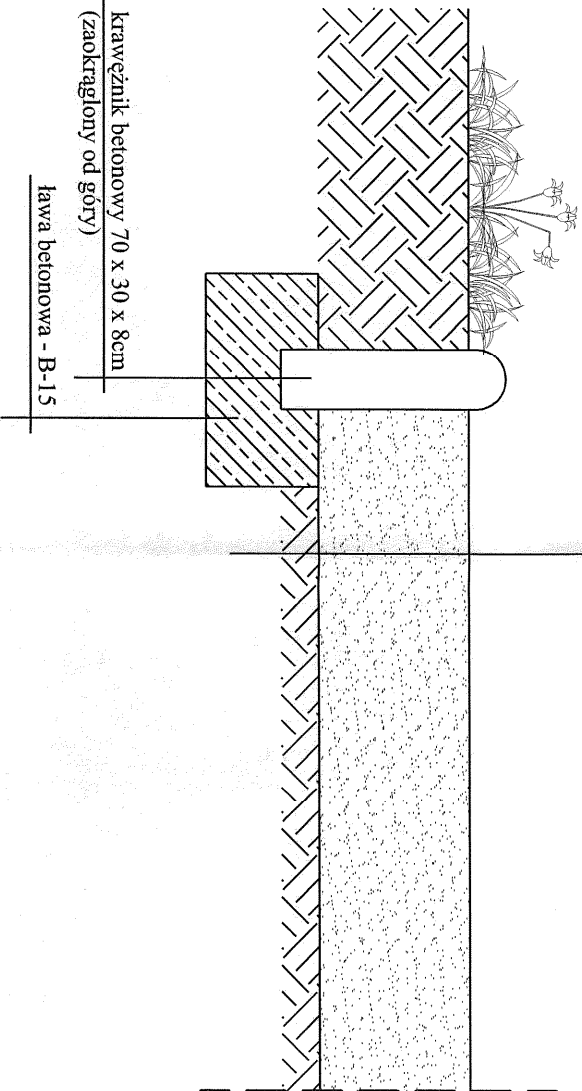


FUNDAMENT DLA NAWIERZCHNI TRAWIASTEJ



FUNDAMENT DLA NAWIERZCHNI SYPKIEJ

nawierzchnia bezpieczna - 20cm
 piasek płukany o frakcji 0,2 - 2mm, lub
 żwirki okrągły o frakcji 2 - 8mm
 grunt rodzimy



PRZEKRÓJ PRZEZ NAWIERZCHNIĘ BEZPIECZNĄ

Realizacja	Szkoła podstawowa nr 2 w Świeradowie		
Temat	Projekt zagospodarowania terenu urządzeniami zabawowymi dla dzieci PRZEKROJE		
Inwestor	Urząd Miasta Świeradów-Zdrój ul. Piłsudskiego 15, 59-850 Świeradów-Zdrój		
Projektant	mgr inż arch. A. ZDZIEBKO	upr.bud.nr13/99	
Projektant	arch. M. MILINKOWICZ	-	
LUTY 2009	Skala:	1 : 10	4