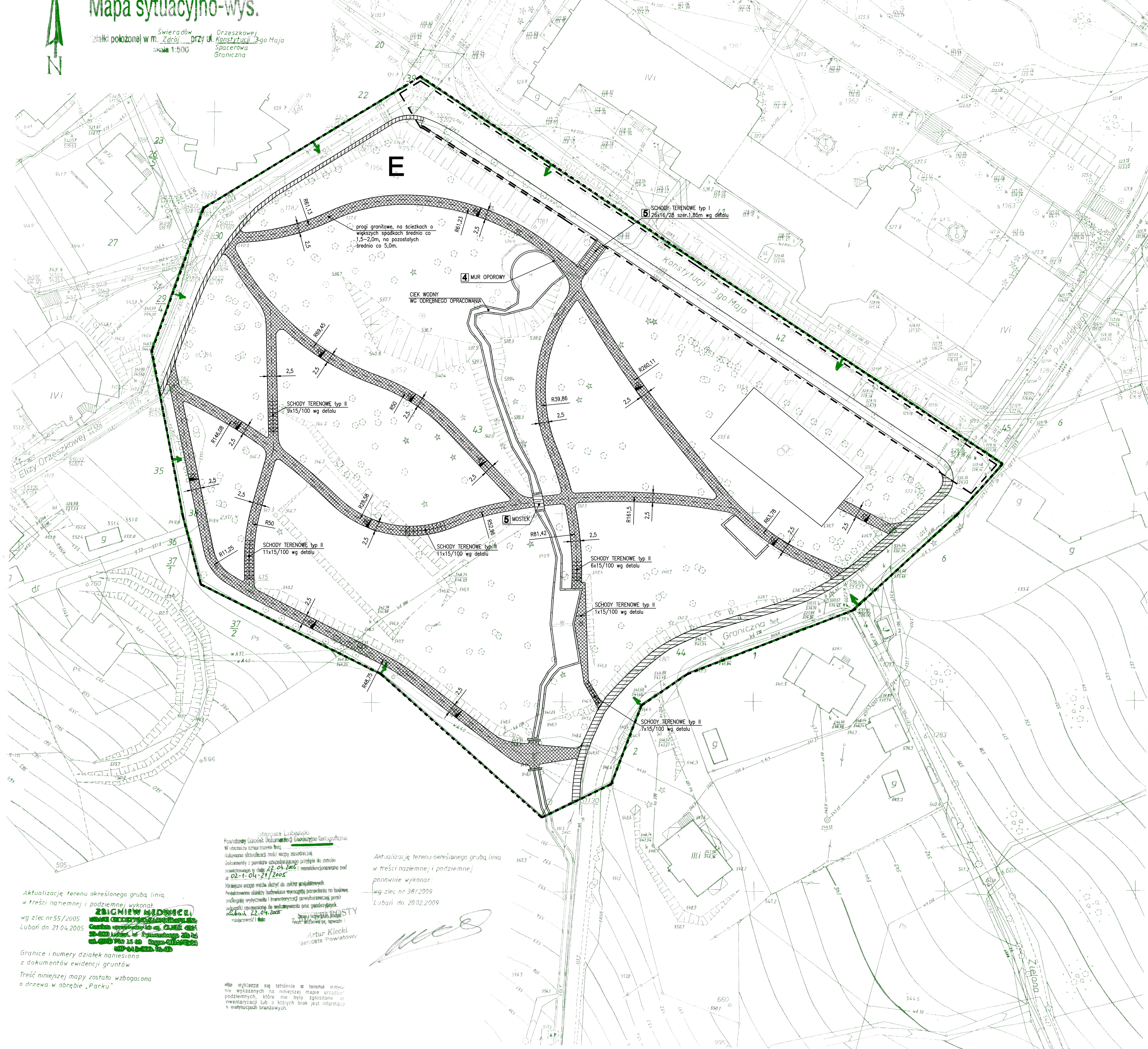


Mapa sytuacyjno-wys.

Świeradów-Źdrój  
Orzeszkowej  
dzielnica położona w m. Zdrój przy ul. Konstytucji 3-go Maja  
Skala 1:500  
Spacerkowa  
Graniczna



UWAGI

Na ścieżkach o nawierzchni mineralnej zastosować progi granitowe.  
W przypadku ciepek o większym kącie nachylenia stosować progi  
średnio co 1,5–2,0m, na pozostałych średnio co 5,0m.

LEGENDA

- 2 SCHODY TERENOWE typ I  
– stopnie betonowe wymienić na granitowe z powierzchnią groszkowaną wg detalu  
– balustradę kamienną oczyścić, zabezpieczyć preparatem hydrofobizującym i antygraffiti  
– betonowe nakrywy zdemontować, wykonać nakrywę wg detalu  
– pochylnę zdemontować i wykonać z płyt granitowych frezowanych antypoślizgowo
- 4 MUR OPOROWY  
– mur kamienny oczyścić, zabezpieczyć preparatem hydrofobizującym i antygraffiti  
– drewniane siedziska wymienić na nowe
- 5 MOSTEK  
mostek kamienny do oczyszczenia, posadzkę wyłożyć kostką granitową 5x5cm w kolorze zółtym

- NAWIERZCHNIA MINERALNA
- NAWIERZCHNIA Z KOSTKI GRANITOWEJ
- ZAKRES OBJĘTY OPRACOWANIEM
- TEREN WYŁĄCZONY Z ZAKRESU OPRACOWANIA

zamawiający	GMINA MIEJSKA ŚWIERADÓW-ŹDRÓJ, ul. 11-GO LISTOPADA 35, 59-850 ŚWIERADÓW-ŹDRÓJ
tytuł opracowania	PROJEKT REWITALIZACJI KOMPLEKSU PARKÓW ŹRÓDŁOWYCH W ŚWIERADOWIE - ŹDRÓJU
jednostka prowadząca	PRACOWNIA DOKUMENTACJI I PROJEKTOWANIA ZIELENI "PARK" ul. DZIECI WRZEŚNI 4/5 m5 59-700 BOLESŁAWIEC tel/fax 075-732-34 97 e-mail polanica@kpi.pl
autor projektu	PRACOWNIA PROJEKTOWA – AGNIESZKA STOCHAJ ul. MOSTOWA 24/33 61-854 POZNAN tel 609 474 660 e-mail biuro@stochajarchitekt.pl
branża	ARCHITEKTURA
projektował	mgr inż. arch. Agnieszka Stochaj
uprawnienia	nr upr. 7131/31/P/2004
podpis	
temat rysunku	PLAN ZAGOSPODAROWANIA – UKŁAD DROGOWY
data	MARZEC 2009
nr rysunku	A-01B
skala	1:500

Aktualizację terenu określonego grubą linią  
w treści naziennej i podziemnej wykonał  
wg zlec nr 55/2005  
Lubań dn. 21.04.2005

**ZBIGNIEW MŁODKOWSKI**  
mgr inż. architektura krajobrazu  
ul. Żytna 15 50-000 LUBAŃ  
tel. 71 42 12 12 13 e-mail zmlodkowski@wp.pl

Granice i numery działek naniesiono  
z dokumentów ewidencji gruntów  
Treść niniejszej mapy została wzbogacona  
o drzewa w obrębie „Parku”

Stronopis Lubuski  
Powiatowy Urząd Miejski w Świeradów-Źdrój  
ul. 11-go listopada 35, 59-850 Świeradów-Źdrój  
Dzielnica położona w m. Zdrój przy ul. Konstytucji 3-go Maja  
Skala 1:500  
Spacerkowa  
Graniczna

Aktualizację terenu określonego grubą linią  
w treści naziennej i podziemnej  
ponownie wykonał  
wg zlec nr 38/2009  
Lubań dn. 20.02.2009

**ARTUR KLECKI**  
mgr inż. architektura krajobrazu  
ul. Żytna 15 50-000 LUBAŃ  
tel. 71 42 12 12 13 e-mail aklecki@wp.pl

Wszystkie dane techniczne o terenie  
nie wykazanych na niniejszej mapie  
podziemnych, które nie były zgłoszone do  
ewidencji gruntów lub o których brak jest informacji  
w instytucjach branżowych.