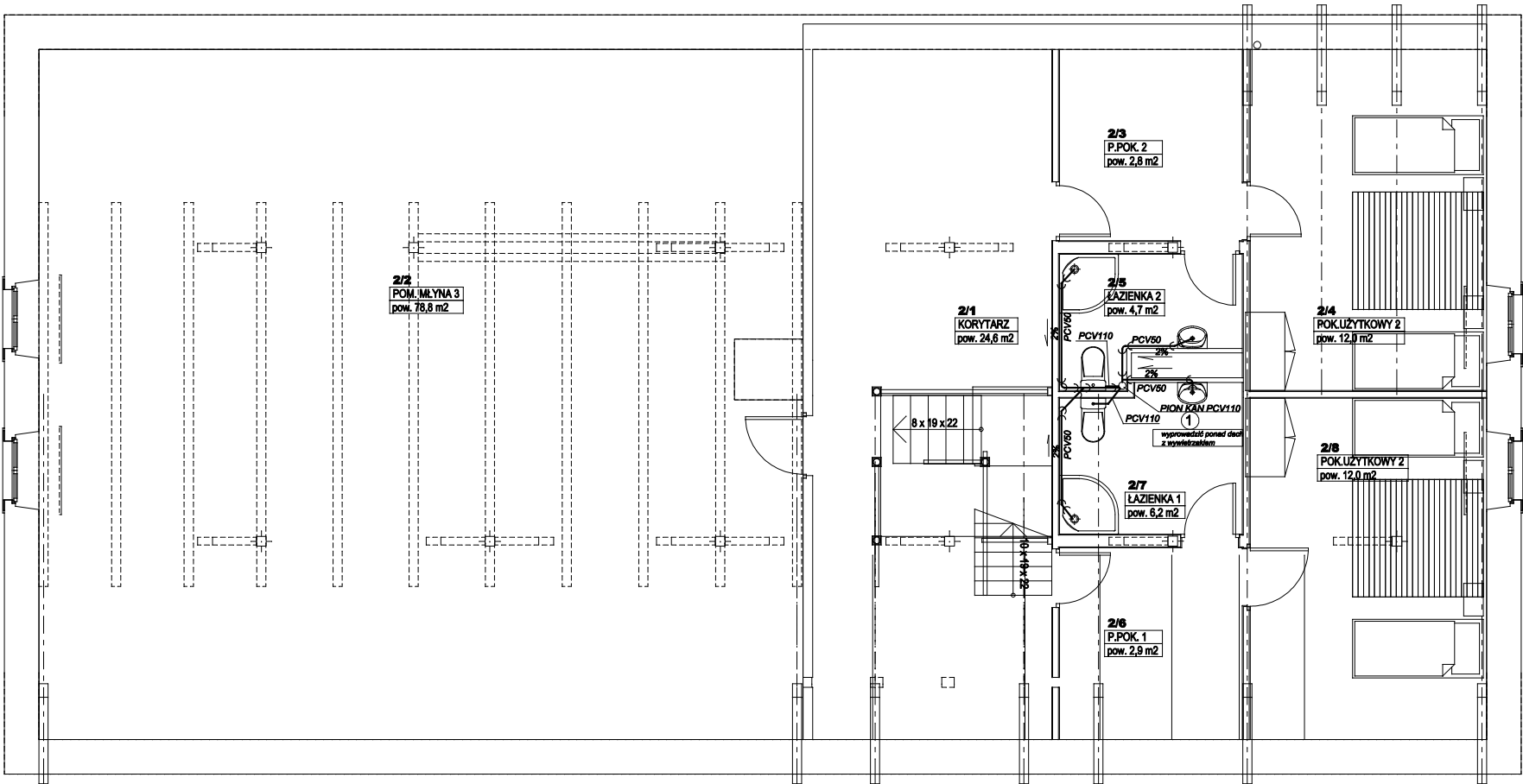


Kanalizacja sanitarna młyna - Rzut poddasza.

SKALA 1:100.



Tytuł projektu	Remont, przebudowa i zmiana sposobu użytkowania zespołu budynków wchodzących w skład siedziska z młynem wodnym w Świeradowie-Zdroju.	Projektował	inż. Grzegorz Sulkowski	Upr. bud. nr 59101/DUW	Podpis
Lokalizacja	Świeradów-Zdrój, ul. Lwówecka 5, działka nr 21 obr. I AM 6.	Asystent proj.	mgr inż. Dariusz Sikorski		Podpis
Inwestor	Gmina Świeradów-Zdrój	Sprawdził			Podpis
Tytuł rysunku	Kanalizacja sanitarna młyna - Rzut poddasza.	Skala	Nr rys.	Studium	Podpis
			IS-9.	04.2009.	Branda
				Proj. budowlany	Inst. sanitame.