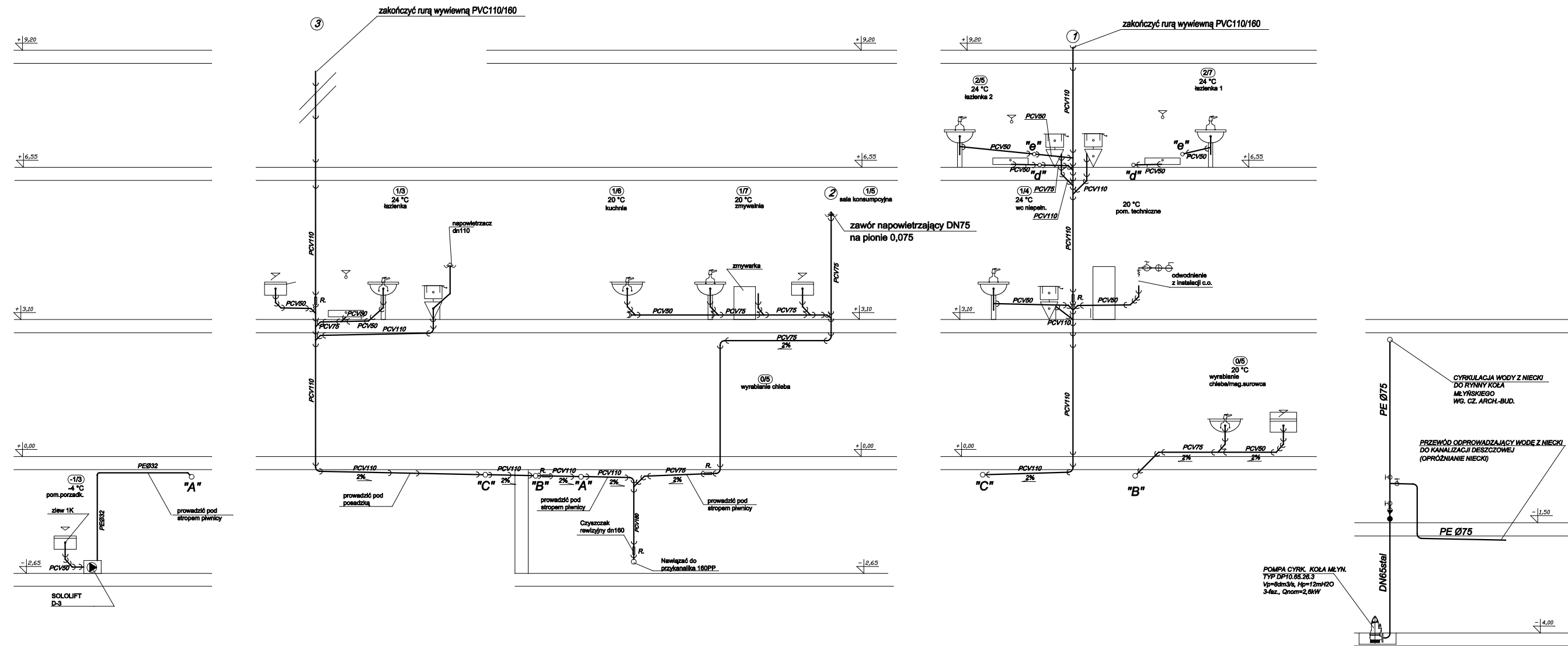
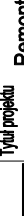


**Kanalizacja sanitarna młyna - Rozwinięcie.**  
SKALA 1:100.



	Tytuł projektu	Remont, przebudowa i zmiana sposobu użytkowania zespołu budynków wchodzących w skład siedziska z młynem wodnym w Świeradowie-Zdroju.				Projektował	inż. Grzegorz Sułkowski	Upr. bud. nr 591/01/DJWW	Podpis
	Lokalizacja	Świeradów-Zdrój, ul. Lwówecka 5, działka nr 21 obr. I AM 6.				Asystent proj.	mgr inż. Dariusz Sikorski		Podpis
	Inwestor	Gmina Świeradów-Zdrój				Sprawdził			Podpis
	Tytuł rysunku	<b>Kanalizacja sanitarna młyna - Rozwinięcie.</b>				Skala	Nr rys. 1:100.	Data 04.2009.	Podpis
						Studium	Proj. budowlany	Bratka	Inst. sanitarne.