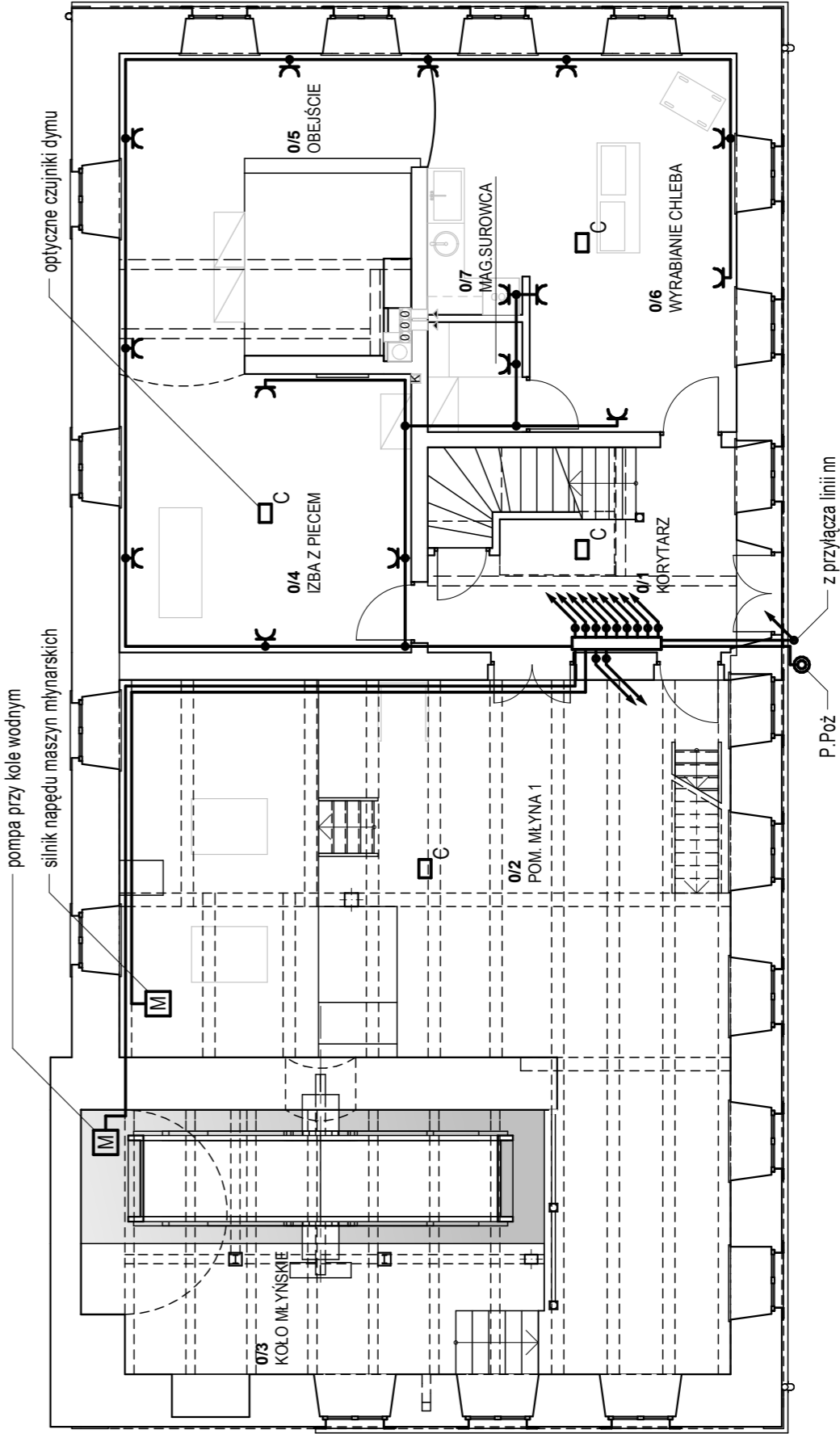
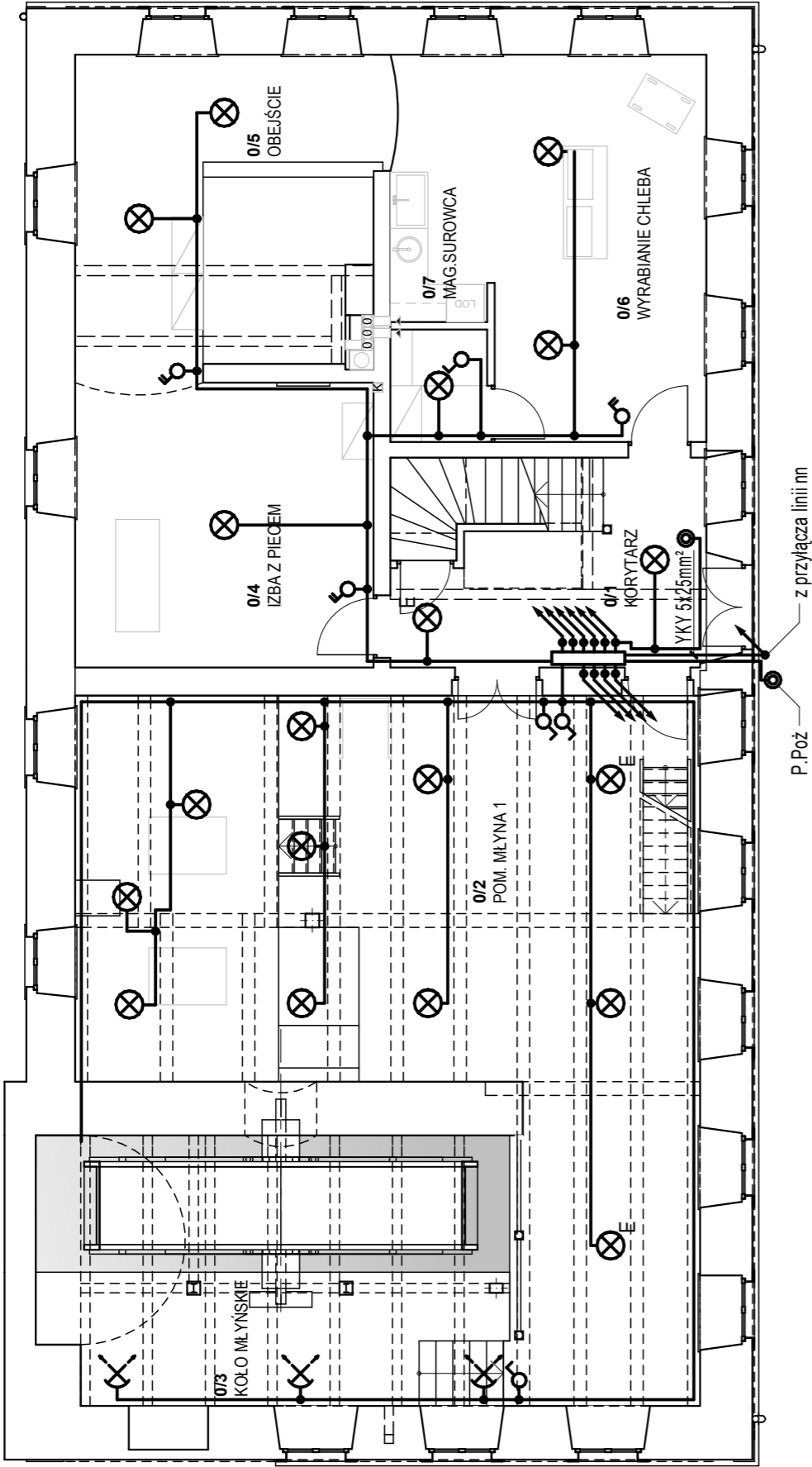


INSTALACJA OŚWIETLENIA I GNIAZD W MŁYNIE- RZUT PARTERU

SKALA 1:100



	Tytuł projektu	Remont, przebudowa i zmiana sposobu użytkowania zespołu budynków wchodzących w skład siedziska z młynem wodnym w Świeradowie-Zdroju			Projekował <i>Inst.elektryczne</i>	mgr inż. Ryszard Wiatr	23/96 i 10/98/JG 2424/93/E	Podpis	
	Lokalizacja	Świeradów-Zdrój, ul. Lwówecka 5, działka nr 21 obr. I AM 6			Projekował <i>Inst.elektryczne</i>	inż. Leon Miśkiewicz	DOŚ/IE/0970/02	Podpis	
	Inwestor	Gmina Miejska Świeradów Zdrój						Podpis	
	Tytuł rysunku	<b>INSTALACJA OŚWIETLENIA I GNIAZD W MŁYNIE - RZUT PARTERU</b>			Skala	Nr rys.	Data	Podpis	
							04.2009	Proj. budowlany	Branża
									Elektryka