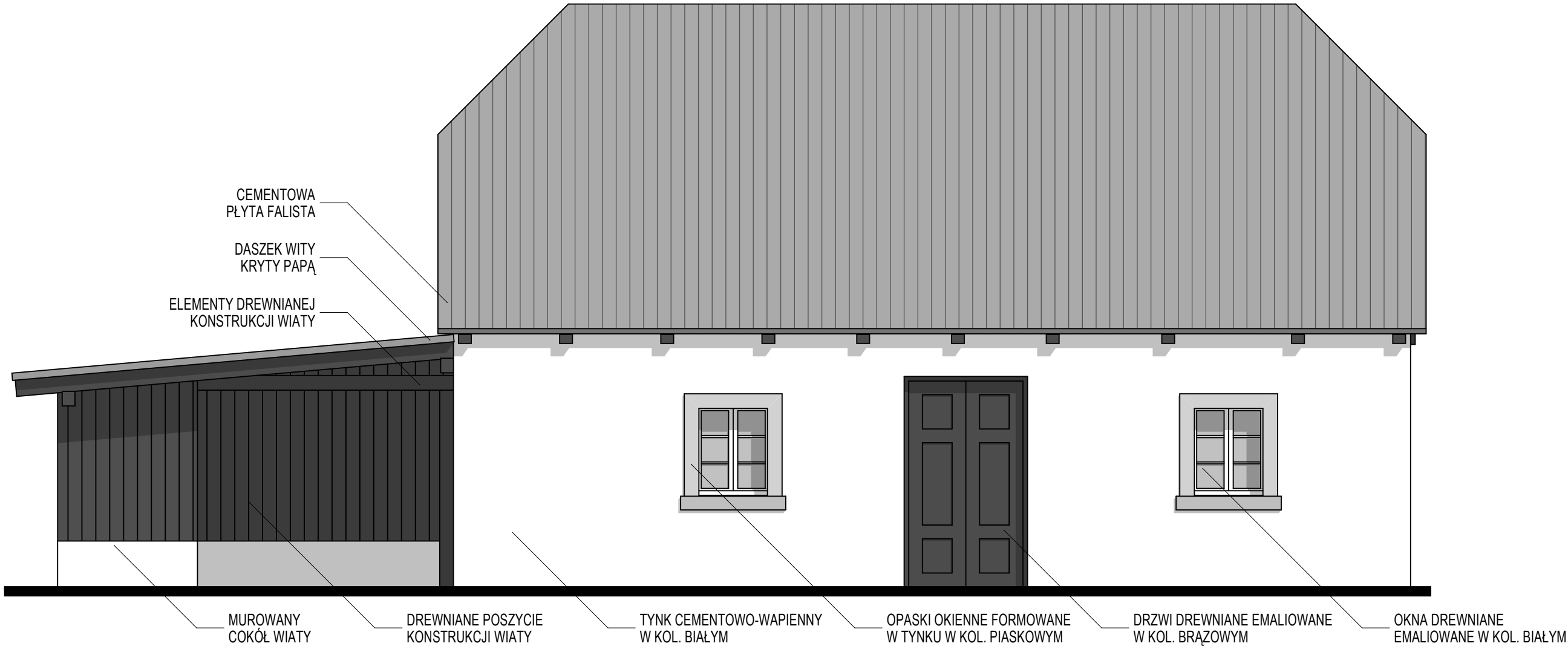


INWENTARYZACJA OBORY - ELEWACJA POŁUDNIOWA

SKALA 1:50



	Tytuł projektu	Remont, przebudowa i zmiana sposobu użytkowania zespołu budynków wchodzących w skład siedziska z młynem wodnym w Świeradowie-Zdroju				Sporządził	mgr inż. arch. Daniel Wilk			Podpis				
	Lokalizacja	Świeradów-Zdrój, ul. Lwówecka 5, działka nr 21 obr. I AM 6				Sporządził	mgr inż. arch. Piotr Wyrostek		45.06.2010	Podpis				
	Inwestor	Gmina Miejska Świeradów Zdrój				Sporządził	mgr inż. arch. Aldona Stanek			Podpis				
	Tytuł rysunku	INWENTARYZACJA OBORY - ELEWACJA POŁUDNIOWA				Skala	1:50		Nr rys.	Arch. 1a	Data	04.2009	Studium	Proj. budowlany