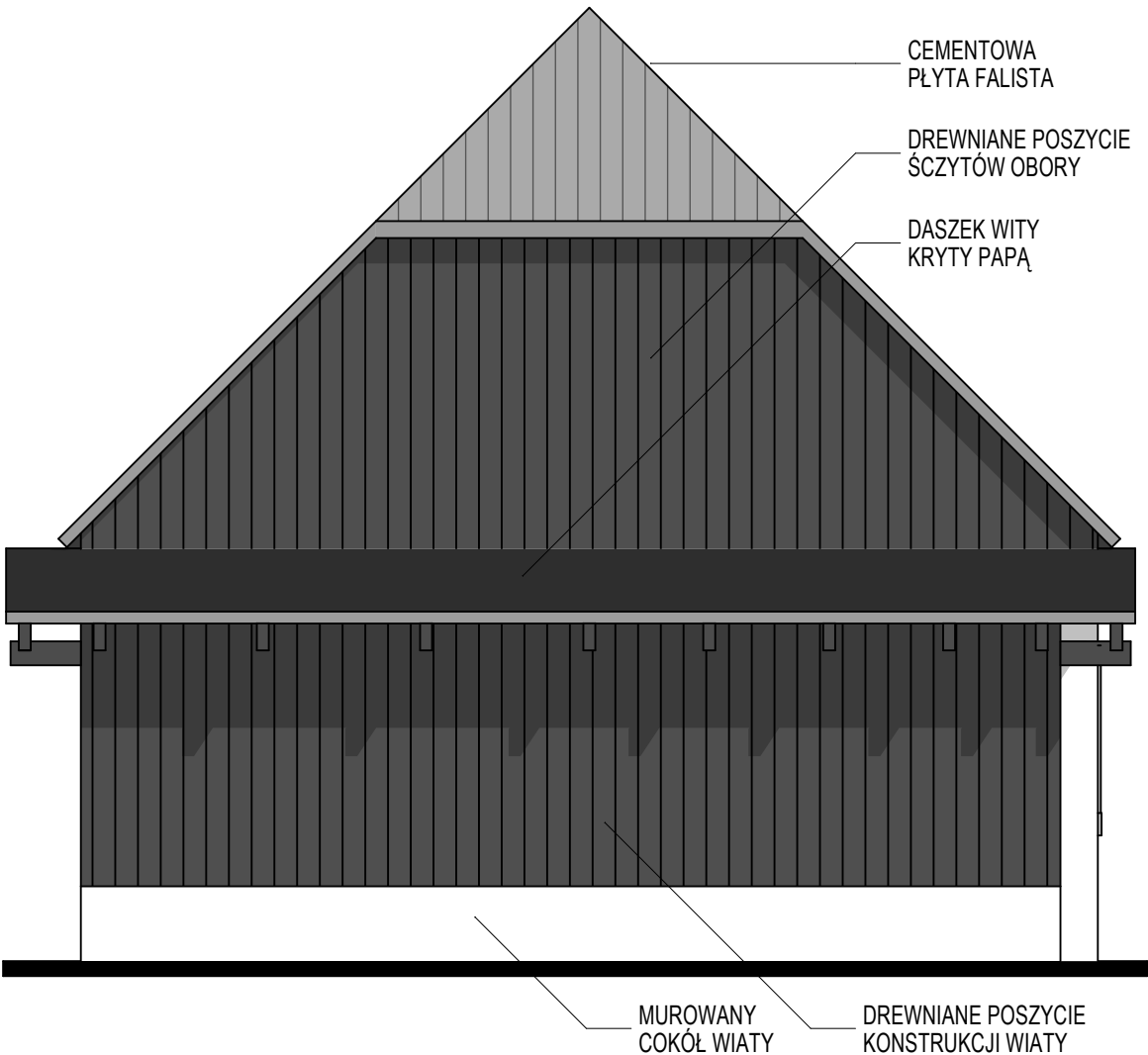
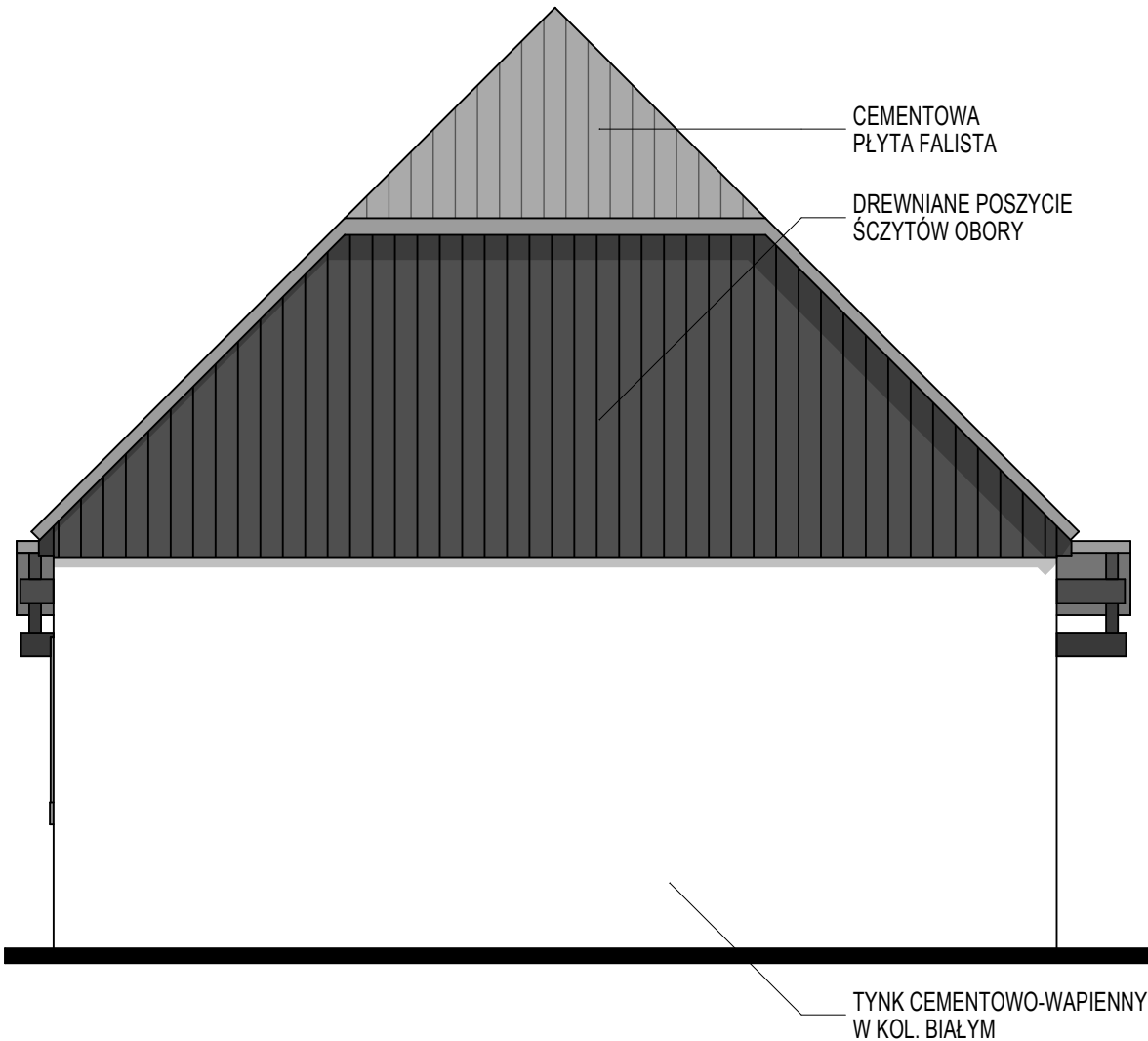



INWENTARYZACJA OBORY - ELEWACJA WSCHODNIA, ELEWACJA ZACHODNIA

SKALA 1:50



	Tytuł projektu	Remont, przebudowa i zmiana sposobu użytkowania zespołu budynków wchodzących w skład siedziska z młynem wodnym w Świeradowie-Zdroju	Sporządził	mgr inż. arch. Daniel Wilk		Podpis
	Lokalizacja	Świeradów-Zdrój, ul. Lwówecka 5, działka nr 21 obr. I AM 6	Sporządził	mgr inż. arch. Piotr Wyrostek	45/06/DOIA	Podpis
	Inwestor	Gmina Miejska Świeradów Zdrój	Sporządził	mgr inż. arch. Aldona Stanek		Podpis
	Tytuł rysunku	INWENTARYZACJA OBORY - ELEWACJA WSCHODNIA, ELEWACJA ZACHODNIA	Nr rys.	AK-3a	04.2009	Podpis
			Skala	1:50	Studium	Branża
					Proj. budowlany	Arch. i konstr.