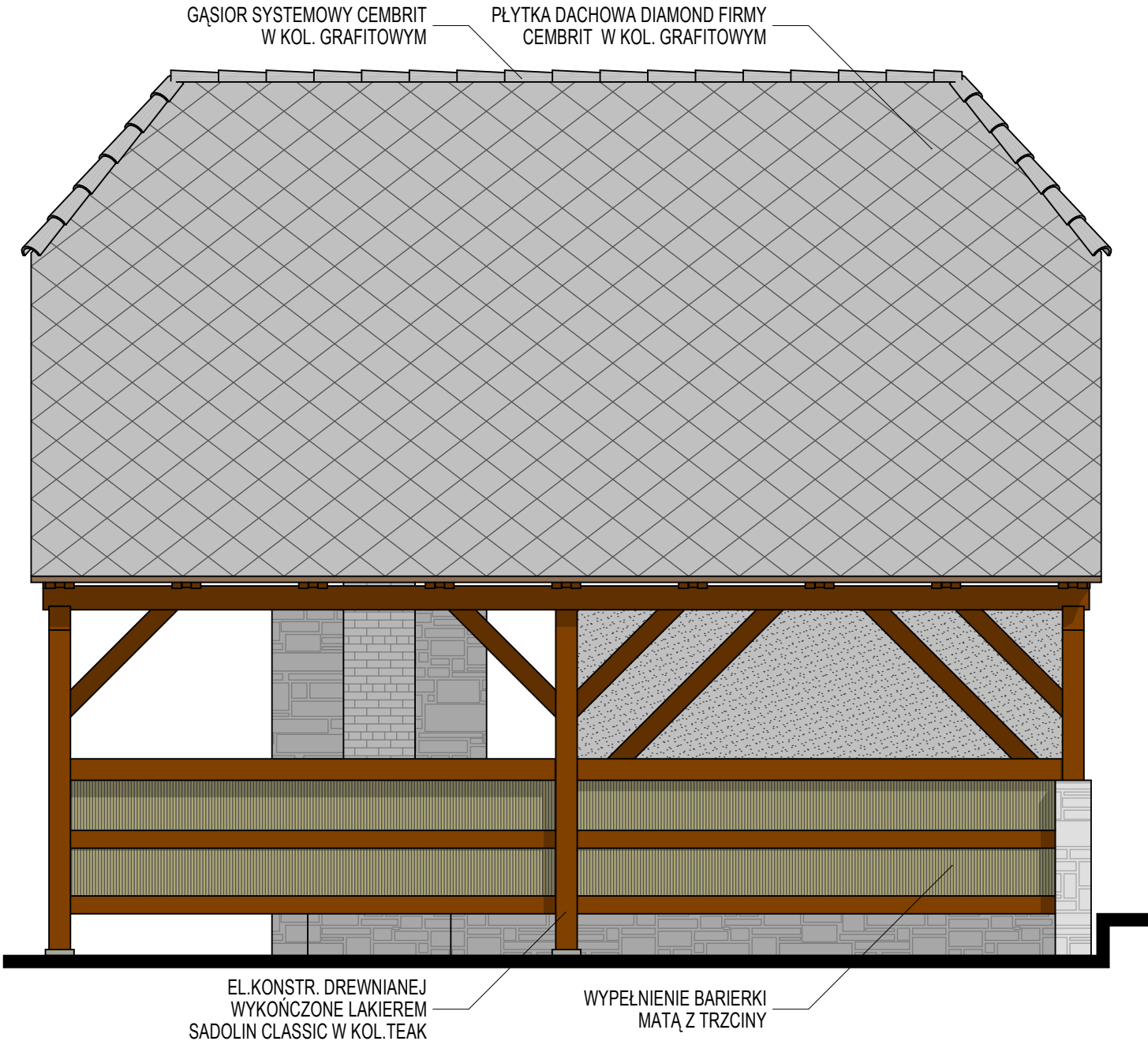
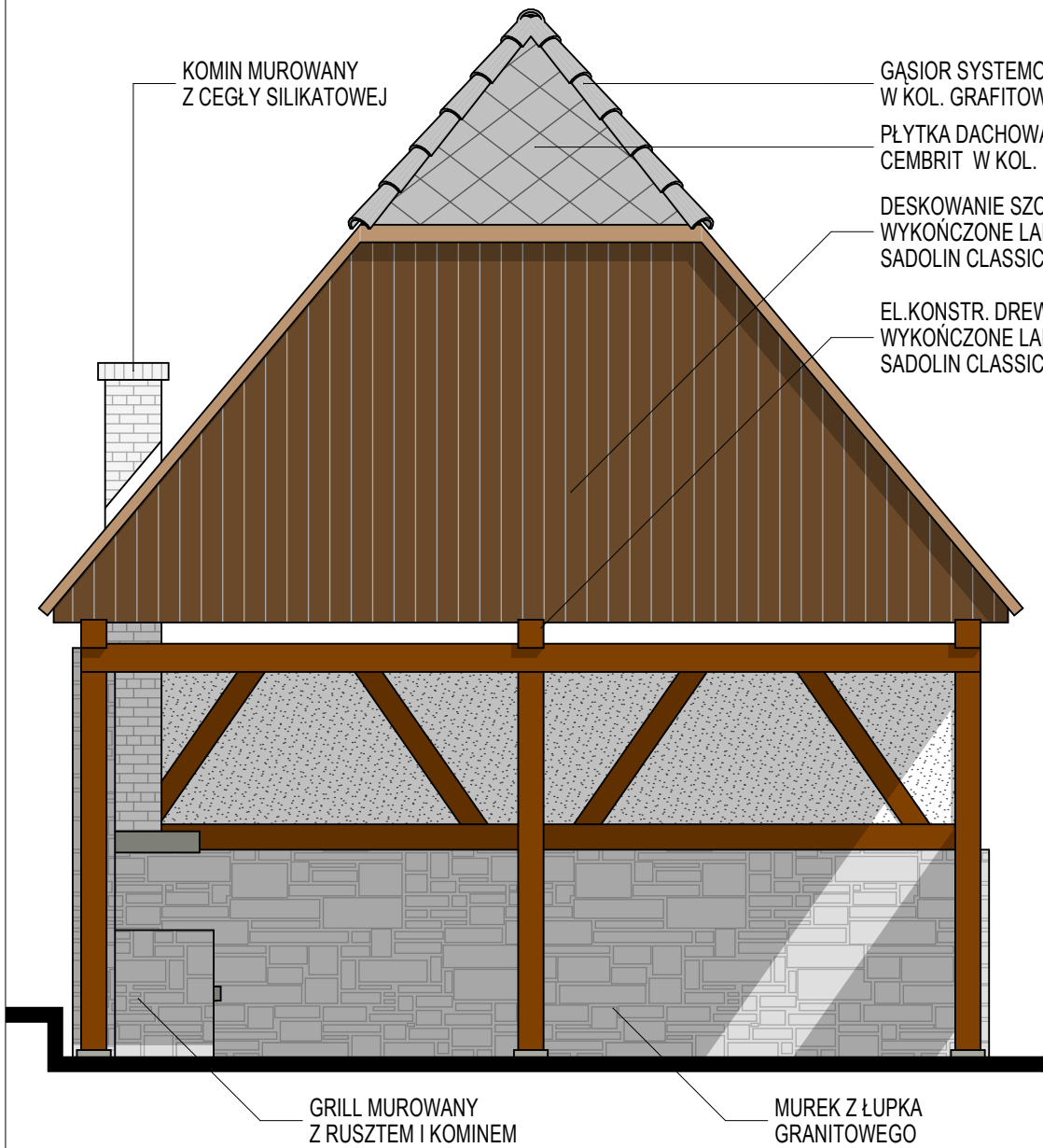


PROJEKT PRZEBUDOWY STODOŁY - ELEWACJA ZACH., ELEWACJA PD

SKALA 1:50



Tytuł projektu	Remont, przebudowa i zmiana sposobu użytkowania zespołu budynków wchodzących w skład	Projektował	mgr inż. arch. Daniel Wilk	Podpis	
	siedliska z młynem wodnym w Świeradowie-Zdroju	Projektował	mgr inż. arch. Piotr Wyrostek	Podpis	45/06/DOIA
	Lokalizacja	Projektował	mgr inż. Jacek Wyrostek	Podpis	
	Świeradów-Zdrój, ul. Lwówecka 5, działka nr 21 obr. I AM 6	Projektował	mgr inż. arch. Antoni Wasiucionek	Podpis	21/15/90/JG
Inwestor	Gmina Miejska Świeradów Zdrój	Skala	1:50	Nr rys.	04.2009
Tytuł rysunku	PROJEKT PRZEBUDOWY STODOŁY - ELEWACJA ZACH., ELEWACJA PD			Proj. budowlany	Arch. i konstr.