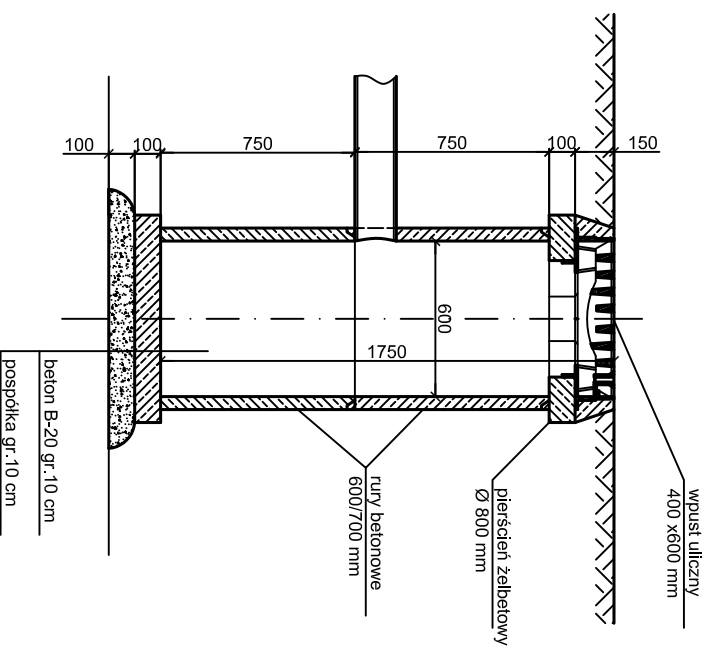


WPUST ULICZNY

Skala 1:20



<p>Biuro Projektów i Usług Budownictwa</p> <p>"AID PROJEKT"</p> <p>59-820 Leśna ul.Kościuszki 5/2a</p>	
<p>OBIEKT: Remont ulicy Polnej w Świeradowie Zdroju</p> <p>WPŁUST ULICZNY</p>	<p>Rys.</p> <p>3</p>
<p>INWESTOR: Gmina Miejska Świeradów Zdrój</p>	
<p>PROJEKTANT: mgr inż. Jerzy Dac</p> <p>upr.:2286/91; DOŚ/MW/0165/01</p>	<p>SKALA</p> <p>1:20</p>
<p>ASYSTENT PROJEKTANTA: mgr inż. Konrad Paś</p>	<p>DATA:</p> <p>sierpień 2007r</p>