

Świeradów-Zdrój, dnia 26.01.2009r.

GMIOŚ.IR.2231-1/09

Zadanie: remont pomieszczeń w budynku Izerskiego Centrum Wspierania Przedsiębiorczości

Uzupełnienie do przedmiaru

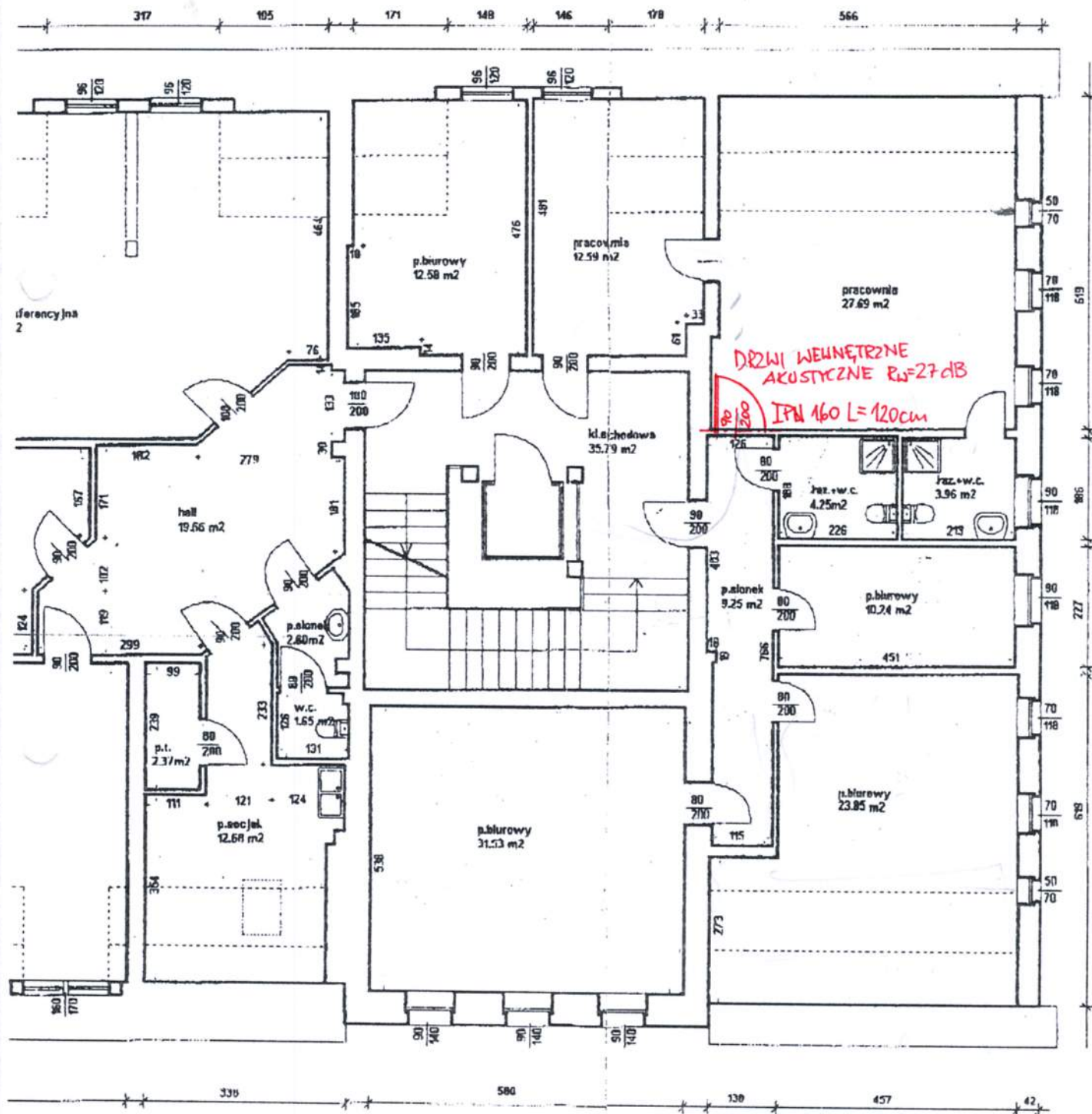
1. W istniejącej stolarce okiennej należy zamontować nawietrzniki, sterowane higroskopijnie - 9 szt.
2. nowe drzwi wewnętrzne mają być o klasie odporności ogniowej EI30 drewniane pełne – należy zastosować na wzór istniejących
3. wykładziny podłogowe z elastycznej wykładziny obiektowej homogenicznej PCV przeznaczonej do pomieszczeń o dużym natężeniu ruchu – należy zastosować o parametrach nie mniejszych jak istniejące – wykładziny elastyczne bez warstwy izolacyjnej z PVC, wykładziny homogeniczne o grubości nie mniejszej niż 2,0mm
4. płytki posadzkowe w pomieszczeniu sanitarnym należy wykonać z płytek gres – należy zastosować o parametrach nie mniejszych jak istniejące – płytki podłogowe z gresu szkliwionego, grupa skuteczności przeciwpoślizgowej R11,
5. w ofercie należy ująć dodatkowo montaż drzwi 90/200 do gabinetu na II piętrze – drzwi wewnętrzne drewniane pełne o izolacyjności akustycznej $R_w = 27$ dB, drzwi na wzór istniejących, w cenie należy ująć wykucie otworu w ścianie z cegiel gr. $\frac{1}{2}$ ceg.- 2,20m², wykonanie przesklepień otworów w ścianach z cegiel-dostarczenie i obsadzenie belek stalowych I NP180- 1,20m, uzupełnienie tynków wewnętrznych po odsadzeniu ościeżnicy metalowej, uzupełnienie malowania ścian po zamontowaniu drzwi
6. w remontowanym pomieszczeniach na ścianach należy wykonać tynki renowacyjne wraz z niezbędnymi badaniami zasolenia, tynki należy malować farbami hydrofobowymi
7. drzwi zewnętrzne antywłamaniowe mają być drewniane
8. skucie istniejącego podkładu betonowego pod posadzki – grubość ok. 15cm.
9. wywóz gruzu na odległość ok. 12 km.
10. w kosztorysie należy ująć przeniesienie w nowe miejsce znajdującego się w pom. nr 8 podgrzewacza wody wraz z towarzyszącymi pracami instalacji wodnej – przeniesienie na odległość ok. 2,00m,
11. w pomieszczeniu sanitariatu należy zamontować kratkę ściekową – 1 szt.
12. instalację wod-kan w pomieszczeniu sanitariatu należy wykonać jako krytą
13. w pomieszczeniu WC pom. nr 7 należy zastosować miskę wiszącą.

Sprawę prowadzi:
insp. Anna Mazurek
pokój nr 10 tel. (075) 7816970

Mazurek

Budynek mieszkalno-użytkowy Świeradów Zdrój, ul. 11 Listopada 35

II piętro h - 0,66-2,70m
(przekrój w poziomie podłogi)



mgr inż. Robert Wieczorkowski
uprawnienia budowlane
do projektowania bez ograniczeń
w specjalności konstrukcyjno-budowlanej
nr ewid. 29400/DUW